

RIVERPOINT BOATWORKS 27 — CUSTOM CAROLINA



Судостроитель: CUSTOM CAROLINA

Год постройки: 2014

Модель: Катер для спортивной рыбалки

Цена: ЦЕНА ЯХТЫ ПО ЗАПРОСУ

Местонахождение: United States

Длина общая: 27' 0" (8.23m)

Ширина: 9' 9" (2.97m)

Мин. осадка: 1' 6" (0.46m)

Купить RIVERPOINT BOATWORKS 27 — CUSTOM CAROLINA а также выбрать подходящую вам яхту из нашего каталога яхт вам поможет опытный яхтенный брокер Андрей Шестаков. На сегодняшний день компания Shestakov Yacht Sales Inc. имеет большое количество яхт в собственном списке продаж, а также тесно сотрудничает со всеми крупными яхтенными производителями по всему миру.

Для того чтобы купить яхту RIVERPOINT BOATWORKS 27 — CUSTOM CAROLINA а также проконсультироваться по любому вопросу связанному с покупкой, продажей, чартером яхт позвоните по телефону **+7(918)465-66-44**.

ОГЛАВЛЕНИЕ

ОГЛАВЛЕНИЕ	2
ХАРАКТЕРИСТИКИ	3
Обзор	3
Основная информация	3
Размеры	3
Скорость, вместимость и масса	3
Корпус и палуба	3
Информация о двигателе	4
ПОДРОБНОЕ ОПИСАНИЕ	5
RIVERPOINT 27	5
Исключения	6
Отказ от ответственности	6
ФОТОГРАФИИ	7
КОНТАКТЫ	12
Контактная информация	12
Телефоны	12
Время работы	12
Адрес	12

ХАРАКТЕРИСТИКИ

Обзор

Riverpoint Boatworks purchased their mold from Calyber Boatworks in Edenton, NC and built this boat as their demo. New boat. Very low hours. Warranty on engines and hull. Seller is extremely motivated!

Основная информация

Тип судна: Катер для спортивной рыбалки

Подкатегория: Express

Модельный год: 2014

Год постройки: 2014

Страна: United States

Размеры

Длина общая: 27' 0" (8.23m)

Ширина: 9' 9" (2.97m)

Мин. осадка: 1' 6" (0.46m)

Скорость, вместимость и масса

Вместимость воды: 30 Gallons

Объем топливного бака: 100 Gallons

Корпус и палуба

Материал корпуса: Fiberglass

Информация о двигателе

Двигатели: 2

Производитель: Evinrude

Модель: E-Тес

Тип двигателя: Outboard

Тип топлива: Gas

ПОДРОБНОЕ ОПИСАНИЕ

RIVERPOINT 27

Riverpoint Boatworks Carolina Style Boats

“Pocket yachts with big yacht looks and quality fit and finish!”

Introduction

Riverpoint Boatworks is proud to announce the acquisition of tooling to manufacture 25 to 30 ft. Carolina Style boats built with a mold purchased from Calyber Boatworks of Edenton, NC.

Hull, deck, cockpit, console, stringers

These boats, like all Riverpoints, are entirely constructed from composite materials (no wood). All fiberglass components, including the hull, center console and stringers are laid up by hand. The stringers are foam-filled for flotation and additional strength. The decking, flooring and transom are constructed from composite core materials. No component of a Riverpoint will ever rot.

Hull design and construction

These boat feature a sharp 60° entry extreme warped hull design producing a comfortable ride and legendary Carolina Boat sea conquering capabilities. The boats are constructed from hand-laid fiberglass in a split-mold and composites materials throughout. They are built with extreme attention to detail and a great deal of pride!

Features

- Custom Blue Water Teak Helm Chair w/ Cover
- Custom Teak Helm Pod
- Schmidt Steering Wheel
- Custom T-Top with 9 rod holders
- Custom Teak Cockpit Sole
- Custom Teak Covering Boards
- Custom Teak Toe Rail
- Sea Foam Green Hull Color
- Four Gunwale mounted rod holder to be mounted in purchasers specified locations
- LED Running Lights
- Bow and Stern Cleats
- Raw Water Washdown
- Full Transom with Outboard Bracket
- 480 Quart Fishbox
- 35 Gallon Transom Fishbox

- Self-Bailing Cockpit
- Sea Star Hydraulic Steering
- Bennet Hydraulic Trim Tabs
- Transom Hawse Pipes and Cleats
- 3 Bilge Pumps
- 12 Volt Electrical System
- Breaker panel is custom made for Riverpoint Boatworks. All breakers are electro-hydraulic (no fuses)
- 3 AGM Batteries with Parallel Switch
- Twin 2013 Evinrude E-Tec 200 hp outboards w/3 year warranties
- Evinrude ICON system - an advanced, intelligent electronic shift and throttle system

- Hydraulic Porta Bracket (allowing for perfect placement of the props while running, facilitates running in shallow water and allows the motors to be lifted completely out of the water when docked - preventing electrolysis and growth on the lower units)

- Fuel Tanks: 2 Tanks (Forward tank 85 gal, Center tank 115 gal) 200 gallons total

- Fresh Water: 2 x 30 gal tanks for a total of 60 gal.

Исключения

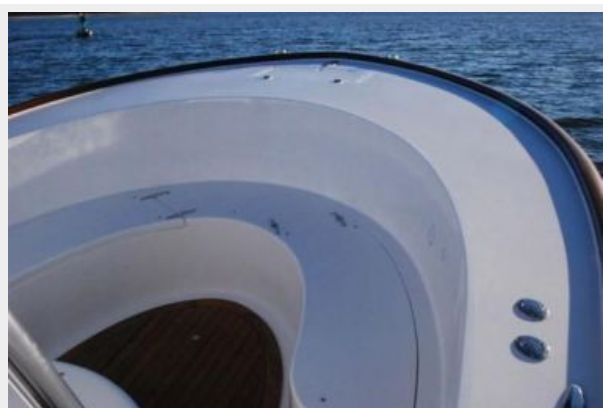
При продаже яхты исключаются личные вещи владельца.

Отказ от ответственности

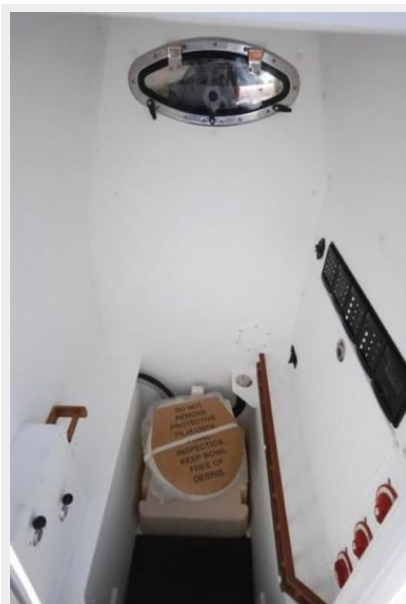
Компания предоставляет описание судна или яхты добросовестно, но не может гарантировать точность этой информации, а также не ручается за техническое состояние. Покупатель должен проинструктировать своих агентов или оценщиков исследовать представленную информацию более подробно, по собственному желанию. Продажа судна или яхты, изменение цены или снятие с продажи будет происходить без предварительного уведомления.

ФОТОГРАФИИ











КОНТАКТЫ

Андрей Шестаков (Andrey Shestakov) – ведущий яхтенный брокер отдела продаж яхт и судов компании Shestakov Yacht Sales Inc. Официальный представитель Shestakov Yacht Sales Inc. для русскоговорящих клиентов в центральном офисе компании в Майами/Форт Лодердейл/Флорида/США.

Контактная информация

Email: andrey@shestakovyachtsales.com

Web: shestakovyachtsales.com

Телефоны

Краснодарский край: **+7(918)465-66-44**

США, Майами, Флорида: **+1(954)274-4435**

Время работы

Понедельник – Суббота: **9:00 - 21:00**
EDT

Воскресенье: **Закрито**

Адрес



Harbour Towne Marina, 850 NE 3rd St,
STE 213, Dania, FL 33004