

BREAKAWAY — MAINSHIP



Судостроитель: MAINSHIP

Год постройки: 2006

Модель: Крейсер

Цена: **ЦЕНА ЯХТЫ ПО ЗАПРОСУ**

Местонахождение: United States

Длина общая: 34' 0" (10.36m)

Ширина: 12' 3" (3.73m)

Мин. осадка: 3' 3" (0.99m)

Крейс. скорость: 16 Kts. (18 MPH)

Макс. скорость: 21 Kts. (24 MPH)

Купить **Breakaway — MAINSHIP** а также выбрать подходящую вам яхту из нашего каталога яхт вам поможет опытный яхтенный брокер Андрей Шестаков. На сегодняшний день компания **Shestakov Yacht Sales Inc.** имеет большое количество яхт в собственном списке продаж, а также тесно сотрудничает со всеми крупными яхтенными производителями по всему миру.

Для того чтобы купить яхту **Breakaway — MAINSHIP** а также проконсультироваться по любому вопросу связанному с покупкой, продажей, чартером яхт позвоните по телефону **+7(918)465-66-44**.

ОГЛАВЛЕНИЕ

ОГЛАВЛЕНИЕ	2
ХАРАКТЕРИСТИКИ	3
Основная информация	3
Размеры	3
Скорость, вместимость и масса	3
Размещение	3
Корпус и палуба	3
Информация о двигателе	4
ПОДРОБНОЕ ОПИСАНИЕ	5
Accommodations	5
Salon / Dinette	5
Galley	5
Master Stateroom	5
Head	6
Electronics / Navigation	6
Electrical	6
Deck Equipment and Features	7
Engine Details and Mechanical equipment	8
Исключения	8
Отказ от ответственности	8
ФОТОГРАФИИ	10
КОНТАКТЫ	25
Контактная информация	25
Телефоны	25
Время работы	25
Адрес	25

ХАРАКТЕРИСТИКИ

Основная информация

Тип судна: Крейсер

Модельный год: 2006

Год постройки: 2006

Страна: United States

Размеры

Длина общая: 34' 0" (10.36m)

Ширина: 12' 3" (3.73m)

Мин. осадка: 3' 3" (0.99m)

Трапы: 9' 0" (2.74m)

Скорость, вместимость и масса

Крейс. скорость: 16 Kts. (18 MPH)

Крейсерская скорость поворота: 2800 Kts.

Макс. скорость: 21 Kts. (24 MPH)

Водоизмещение: 16000 Pounds

Вместимость воды: 70 Gallons

Вместимость сточного бака: 20 Gallons

Объем топливного бака: 250 Gallons

Размещение

Всего коек: 2

Всего ком. состава: 1

Корпус и палуба

Материал корпуса: Fiberglass

Информация о двигателе

Двигатели: 1

Производитель: Yanmar

Тип двигателя: Inboard

Тип топлива: Diesel

ПОДРОБНОЕ ОПИСАНИЕ

Accommodations

The spacious Salon features a solid cherry convertible Dinette starboard, deluxe port side Galley, flat screen TV with DVD/CD and a full head with shower. The private stateroom, unusual on a boat this size, has a V-berth that converts to a double along with twin hanging cedar lockers and cabinet storage.

- Cherry wood interior.

Salon / Dinette

Salon / Dinette

- Convertible Dinette with beige Ultra-Leather seating sleeps (2).
- Teak table for dining or entertaining.
- Storage under dinette seats.
- Teak and holly flooring.
- (2) Stainless steel hatches with integral screen and shade.
- (4) Stainless steel port lights.
- Sole 15' flat screen TV with DVD.
- JVC Stereo/AM/FM/CD.
- Lighting 12V/110V.
- GFCI 110V outlets.

Galley

Galley

- NovaCool refrigerator.
- Princess (2) burner Ceran flush mount electric stove top.
- Tappan microwave oven.
- Abundant Corian counter space.
- Storage cabinets and drawers.
- Stainless steel sink.
- Hot and cold pressure water system with dockside.
- Water heater.
- GFCI 110V outlet.

Master Stateroom

Master Stateroom

- V-Berth sleeps (2).
- Storage under berth.
- (2) Cedar-lined hanging lockers.
- Teak and holly flooring.
- Lighting 12V/110V.
- Reading Lights 12V.
- Outlet 110V.
- Hatch with integral screen and shade.
- (2) Screened portals.

Head

Head

- Quiet flush Vacu head.
- Vanity with Corian countertop and sink.
- Shower.
- Mirrored medicine cabinet.
- Waste tank monitor.
- Vent fan.
- Lights, 12V/110V.
- GFIC Outlet 110V.
- Fiberglass lined flooring.
- Screened portal

Electronics / Navigation

Electronics & Navigation Equipment

- Raymarine E80 GPS/Chart/Radar/Depth.
- Simrad AP26 Autopilot.
- Raymarine 215 DCS VHF radio.
- Danforth 3" compass.
- Full backlit instrumentation (tachometer, volt, oil pressure, temperature, hour meter).
- JVC KD-G220 stereo AM/FM/CD in Salon.
- JVC KD-G220 stereo AM/FM/CD in Cockpit.
- Sole 15" Flat Screen TV/DVD.

Electrical

Electrical

- Kabuto Next Gen 3.5kW generator with sound shield.
- (2) 8D/XHD Batteries for engines.
- (1) 24M/HD Battery for generator.
- Battery parallel switch.
- Automatic battery charger.
- Reverse polarity indicator.
- 30 amp Shore power cable.
- ProMariner Pro safe galvanic isolator monitor.
- Electrical system 12V/110V, color coded harnesses.
- TV and phone connections.

Deck Equipment and Features

Deck Equipment & Features

The wide transom door provides easy boarding and access to the cockpit. The pilothouse helm area offers plenty of room for relaxing and entertaining, features helm and companion high back bench seats complemented by a pair of convertible lounge settees aft.

- Enclosed hard top with aft Eisenglass enclosure and overhead lights.
- Double helm and companion seats.
- Port and starboard convertible settees.
- Vented windshield and slide open side windows.
- Cockpit table.
- Cockpit snap-in carpet.
- Screened hatches & portals.
- Lewmar electric windlass with helm control and remote.
- Fresh water washdown system aft.
- Raw water washdown system forward.
- Danforth 22lbs. anchor with 50' chain and 150' rode.
- Anchor locker.
- Bow pulpit with roller.
- Coast Guard Approved Safety Package.
- Navigation Lights (COLREGS).
- Horn.
- Courtesy lights.
- Non-skid fiberglass decks.
- Fenders and lines.
- Life jackets.
- Wide transom door.
- Swim platform with boarding ladder.

- Hot and cold transom shower.
- Windshield washers and wipers.
- 316L Stainless steel bow rails.
- (6) Stainless steel cleats.
- Bottom paint.

Engine Details and Mechanical equipment

Mechanical Equipment & Engine Details

- Single 370hp Yanmar 6LYA-STP
- Freshwater cooling system.
- Raw cooling system.
- MarineAir air conditioning system with reverse cycle heat/dehumidify with digital control pad.
- Side Power bow thruster.
- Sea strainers.
- Seacocks.
- Bronz rudder and struts.
- Dripless shaft logs.
- Full keel and sand shoe.
- Controls in pilothouse.
- Engine alarm.
- Automatic Halon fire extinguishing system.
- High water alarms.
- Dual Racor fuel filters.
- Engine fuel shut off valve.
- Bilge blowers.
- (5) Bilge pumps with auto switch.
- Emergency 4000 GPH bilge pump.
- Vacu-flush head.
- Holding tank and macerator with overboard discharge.
- Hydraulic steering.
- Bennett trim tabs.

Исключения

При продаже яхты исключаются личные вещи владельца.

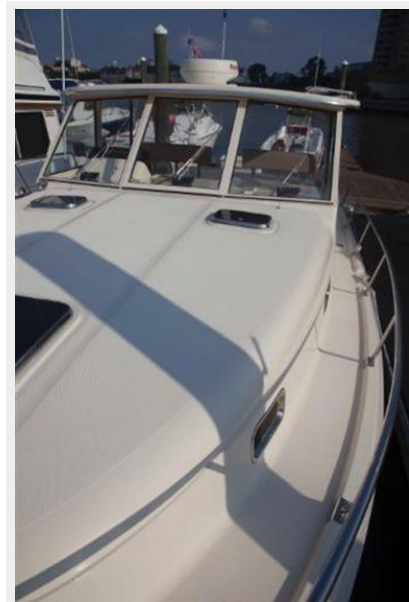
Отказ от ответственности

Компания предоставляет описание судна или яхты добросовестно, но не может

гарантировать точность этой информации, а также не ручается за техническое состояние. Покупатель должен проинструктировать своих агентов или оценщиков исследовать представленную информацию более подробно, по собственному желанию. Продажа судна или яхты, изменение цены или снятие с продажи будет происходить без предварительного уведомления.

ФОТОГРАФИИ













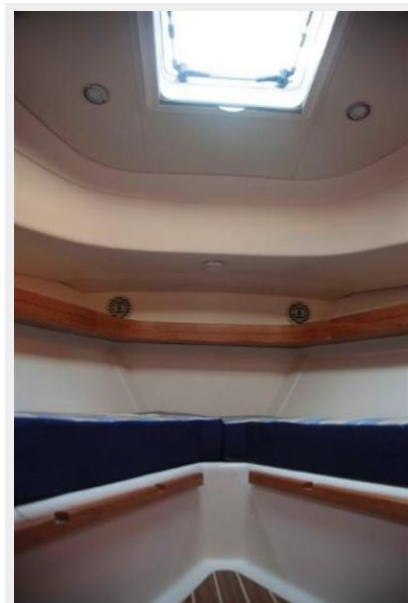


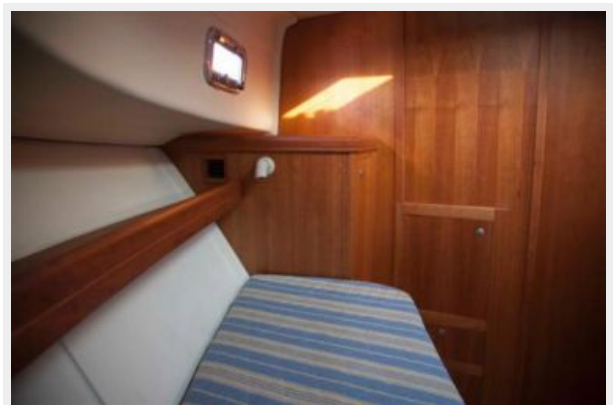
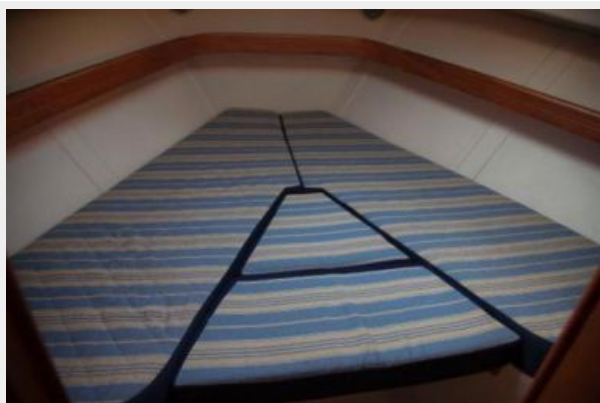


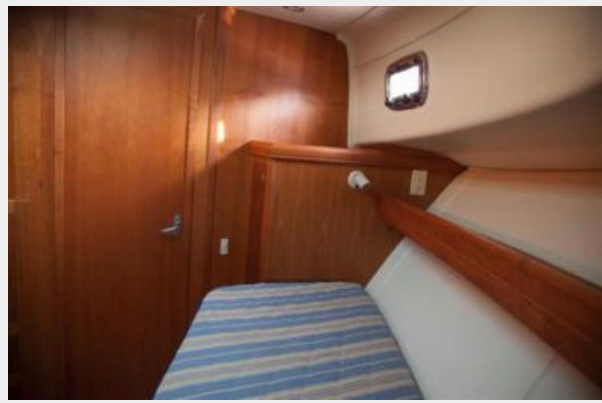














КОНТАКТЫ

Андрей Шестаков (Andrey Shestakov) – ведущий яхтенный брокер отдела продаж яхт и судов компании Shestakov Yacht Sales Inc. Официальный представитель Shestakov Yacht Sales Inc. для русскоговорящих клиентов в центральном офисе компании в Майами/Форт Лодердейл/Флорида/США.

Контактная информация

Email: andrey@shestakovyachtsales.com

Web: shestakovyachtsales.com

Телефоны

Краснодарский край: **+7(918)465-66-44**

США, Майами, Флорида: **+1(954)274-4435**

Время работы

Понедельник – Суббота: **9:00 - 21:00**
EDT

Воскресенье: **Закрито**

Адрес



Harbour Towne Marina, 850 NE 3rd St,
STE 213, Dania, FL 33004