

MATCH POINT — CHRISTENSEN



Судостроитель: CHRISTENSEN

Год постройки: 2009

Модель: Моторная яхта

Цена: **ЦЕНА ЯХТЫ ПО ЗАПРОСУ**

Местонахождение: United States

Длина общая: 160' 11" (49.05m)

Ширина: 29' 6" (8.99m)

Мин. осадка: 8' 0" (2.44m)

Макс. осадка: 8' 0" (2.44m)

Крейс. скорость: 14 Kts. (16 MPH)

Макс. скорость: 17 Kts. (20 MPH)

Купить **MATCH POINT — CHRISTENSEN** а также выбрать подходящую вам яхту из нашего каталога яхт вам поможет опытный яхтенный брокер Андрей Шестаков. На сегодняшний день компания **Shestakov Yacht Sales Inc.** имеет большое количество яхт в собственном списке продаж, а также тесно сотрудничает со всеми крупными яхтенными производителями по всему миру.

Для того чтобы купить яхту **MATCH POINT — CHRISTENSEN** а также проконсультироваться по любому вопросу связанному с покупкой, продажей, чартером яхт позвоните по телефону **+7(918)465-66-44**.

ОГЛАВЛЕНИЕ

ОГЛАВЛЕНИЕ	2
ХАРАКТЕРИСТИКИ	4
Основная информация	4
Размеры	4
Скорость, вместимость и масса	4
Размещение	5
Корпус и палуба	5
Информация о двигателе	5
ПОДРОБНОЕ ОПИСАНИЕ	6
Overview	6
Accommodations	6
Galley	6
Mechanical	6
Исключения	7
Отказ от ответственности	7
ФОТОГРАФИИ	8
RUNNING	8
GALLEY	8
MAIN SALON	8
DINING SALON	8
MASTER STATEROOM	8
SKYLounge	8
HIS MASTER BATHROOM	9
HER MASTER BATH	9
VIP GUEST STATEROOM	9
VIP GUEST BATHROOM	9
FOYER	10
STUDY	10

JACUZZI AERIAL	10
SUN DECK	10
HELI-DECK/SUN DECK	11
HELI-DECK	11
AFT DECK AERIAL	11
AFT BRIDGE DECK	11
ENGINE ROOM	12
PILOT HOUSE	12
ENGINES	12
RUNNING	12
LAYOUT	13
PROFILE	13
КОНТАКТЫ	14
Контактная информация	14
Телефоны	14
Время работы	14
Адрес	14

ХАРАКТЕРИСТИКИ

Основная информация

Тип судна: Моторная яхта	Подкатегория: Semi-Displacement
Модельный год: 2009	Год постройки: 2009
Страна: United States	Открытая палуба мостика: Да
Вертолетная площадка: Да	

Размеры

Длина общая: 160' 11" (49.05m)	Ширина: 29' 6" (8.99m)
Мин. осадка: 8' 0" (2.44m)	Макс. осадка: 8' 0" (2.44m)

Скорость, вместимость и масса

Крейс. скорость: 14 Kts. (16 MPH)	Дальность на крейсерской скорости: 4000
Макс. скорость: 17 Kts. (20 MPH)	Чистый вес: 499 Pounds
Вместимость воды: 3600 Gallons	Вместимость сточного бака: 525 Gallons
Объем топливного бака: 15000 Gallons	

Размещение

Всего кают: 6

Всего коек: 14

Спальные места: 14

Всего ком. состава: 9

Каюта капитана: Да

Каюты экипажа: 5

Койки экипажа: 9

Спальных мест экипажа: 10

Комм. состав экипажа: 5

Корпус и палуба

Материал корпуса: Fiberglass

Материал палубы: Teak

Комплектация корпуса: Semi-Displacement

Цвет корпуса: WHITE

Дизайнер корпуса: Christensen Shipyard

Дизайнер интерьера: Carol Williamson & Assoc.

Информация о двигателе

Двигатели: 2

Производитель: MTU

Модель: 12V4000

Тип двигателя: Inboard

Тип топлива: Diesel

ПОДРОБНОЕ ОПИСАНИЕ

Overview

Match Point was delivered by US superyacht yard Christensen in 2009 as the forerunner of the popular 160 series from the yard. She is ABS classed and MCA compliant. Her sleek exterior styling, executed by the highly experienced in-house Christensen design & engineering team, combined with an interior décor by Carol Williamson & Associates, have created a world class ocean-going motor yacht.

Match Point can comfortably accommodate 12 to 16 guests in six staterooms. The full beam master suite is located forward on the main deck and is complete with his and hers bathroom as well as a private study. There is a full width VIP together with four guest staterooms below, all fitted with en suite bathrooms. Other features include a heli-pad and an elevator to all four decks and two 1,800hp MTU engines give her a cruising speed of 14 knots.

Accommodations

There is a full beam VIP suite along with (4) Large guest cabins located all on the lower deck. Each cabin has its own en suite bathroom and shower. The VIP boasts a beautiful marble bath tub. The two forward Cabins have Pullman berths.

Galley

(2) Viking professional ovens GE profile induction cooktop (3) Frigidaire upright freezers (1) Meile Professional Wolf Microwave oven Glo- Ray infrared food warmer Sub Zero Wine Fridge Sub Zero Ice maker (2) Viking trash compactors

Mechanical

Main Engines: (2) MTU 12V4000 (continuous duty rated) (Hours - 4450) as of 2/20/16 ZF gearboxes

Speed	Consumption per hour	Range	RPM
Maximum: 17 knots	176 gal/hr	1,500 NM	1,800
Cruising: 14 knots	90 gal/hr	2,400 NM	1,407
Economical: 12 knots	54 gal/hr	3,400 NM	1,200

Capacities
 Fuel Capacity: 15,000 US gallons (45,934 liters) Water
 Capacity: 3,600 US gallons (13,627 liters) Watermakers:
 4,000 US gallons (15,142 liters) Lube Oil: 190 US gallons (720 liters) Waste Oil: 270 US gallons (1,022 liters) **Generators &**

Electricity: 208V/3 Phase/60 Hz (2) 100 kW Kohler generators (Hours Port - 6023; Hours Stbd - 5421 as of 2/20/16 (1) 65 kW Kohler "Night" generator (Hours - 1701) as of 2/20/16 Christensen

integrated shore conversion system with auto paralleling and seamless transfer; converts any voltage and Hz Sealed gel cell **Air Conditioning:** Cruise Air (30 ton reverse cycle) - new 2013 **Other Machinery:** (2) Village Marine (2,000 gal/day) watermakers Quantum "Zero Speed" at anchor system stabilizers American Bow Thruster (100 hp, electric) (2) Jastram steering system, with emergency manual helm pump Alfa Laval (MAB-103) (2) Racor triple filter (model 79/1000MAV) (1) Golf Gate coalescing filter (model GFS 2513M) and (1) Algae-Z fuel conditioner (1) FAST Systems sanitation device (model MX-IS) - IMO approved (2) F&W (model CP75-2706) with silver ion and UV sterilization (1) BOSS model 2 TY-107, USCG, IMO approved Elevator for all 4 decks **COMMUNICATION SYSTEMS** KVH Inmarsat Broadband TracPhone FB500 Satcom TracPhone V7 mini VSAT Panasonic w/intercom and paging telephone system Furuno FS 1570 SSB (1) Furuno FM8800 VHF and (2) ICOM M604B Erickson W25 Quad Bank cellular phone system RayMarine 430 intercom **NAVIGATION SYSTEMS** (1) Furuno X Bank and (1) Furuno S Band radars (both with ARPA) Anschutz Standard 22 gyrocompass Delta magnetic compass Anschutz Pilotstar D autopilot (1) B&G depth sounder and (1) Furuno FCV1200BB color video sounder (2) Northstar NS006061 GPS w/plotter GPS Furuno Felcom 15 Standard-C weather fax VEI ships computer Transas NS3000 Cruiser ECSi w/World Chart Folio electronic chart plotter & Nobelteck chart plotter B&G HY3-SYST-1 H3000 Cruiser, with 4 additional FFDs wind/speed log Furuno NX700Z Navtex with printer NVT Model 5100 thermal Imaging Night Vision camera with stabilizer

Исключения

При продаже яхты исключаются личные вещи владельца.

Отказ от ответственности

Компания предоставляет описание судна или яхты добросовестно, но не может гарантировать точность этой информации, а также не ручается за техническое состояние. Покупатель должен проинструктировать своих агентов или оценщиков исследовать представленную информацию более подробно, по собственному желанию. Продажа судна или яхты, изменение цены или снятие с продажи будет происходить без предварительного уведомления.

ФОТОГРАФИИ

RUNNING



GALLEY



MAIN SALON



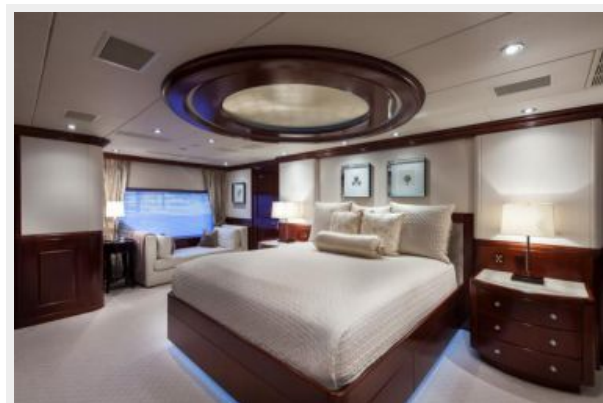
DINING SALON



SKYLOUNGE



MASTER STATEROOM



HER MASTER BATH



HIS MASTER BATHROOM



VIP GUEST STATEROOM



VIP GUEST BATHROOM



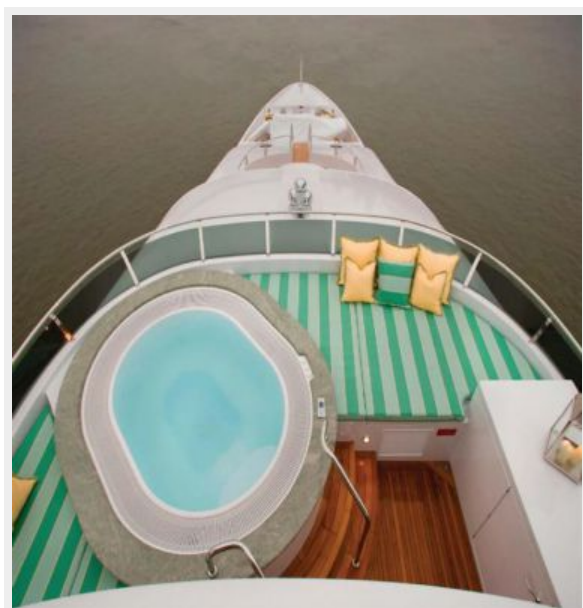
FOYER



STUDY



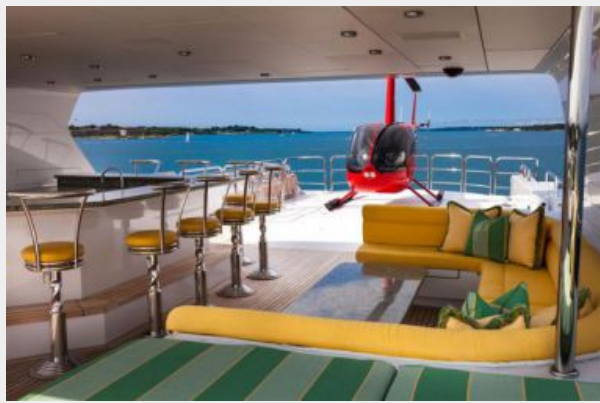
JACUZZI AERIAL



SUN DECK



HELI-DECK/SUN DECK



HELI-DECK



AFT DECK AERIAL



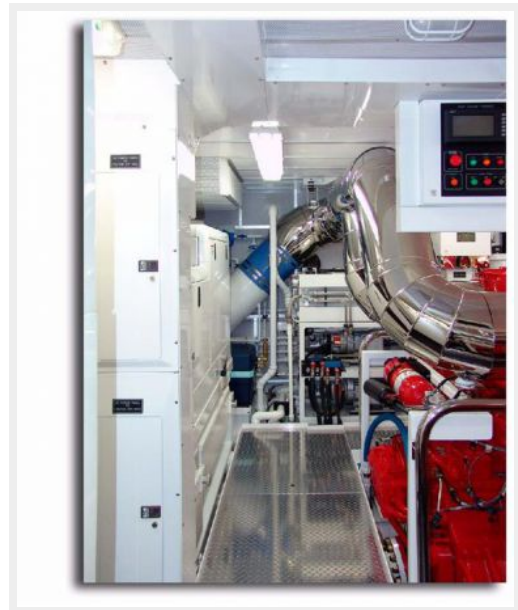
AFT BRIDGE DECK



PILOT HOUSE



ENGINE ROOM



ENGINES



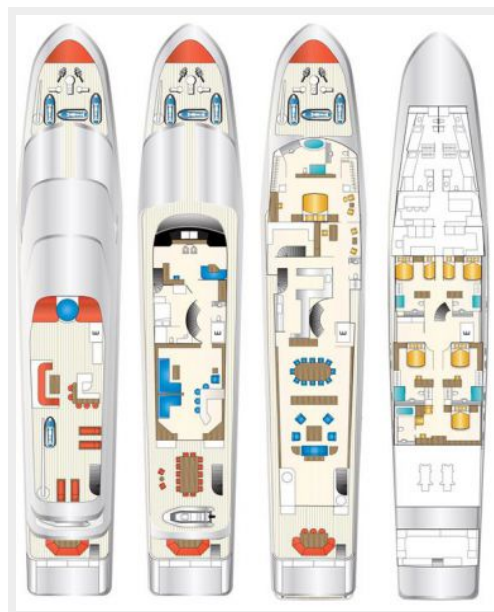
RUNNING



PROFILE



LAYOUT



КОНТАКТЫ

Андрей Шестаков (Andrey Shestakov) – ведущий яхтенный брокер отдела продаж яхт и судов компании Shestakov Yacht Sales Inc. Официальный представитель Shestakov Yacht Sales Inc. для русскоговорящих клиентов в центральном офисе компании в Майами/Форт Лодердейл/Флорида/США.

Контактная информация

Email: andrey@shestakovyachtsales.com

Web: shestakovyachtsales.com

Телефоны

Краснодарский край: **+7(918)465-66-44**

США, Майами, Флорида: **+1(954)274-4435**

Время работы

Понедельник – Суббота: **9:00 - 21:00**
EDT

Воскресенье: **Закрито**

Адрес



Harbour Towne Marina, 850 NE 3rd St,
STE 213, Dania, FL 33004