

WINDHORSE — NAJAD



Судостроитель: NAJAD

Год постройки: 2005

Модель: Крейсерская яхта

Цена: **ЦЕНА ЯХТЫ ПО ЗАПРОСУ**

Местонахождение: United States

Длина общая: 37' 10" (11.53m)

Ширина: 12' 0" (3.66m)

Мин. осадка: 6' 3" (1.91m)

Купить **WINDHORSE — NAJAD** а также выбрать подходящую вам яхту из нашего каталога яхт вам поможет опытный яхтенный брокер Андрей Шестаков. На сегодняшний день компания **Shestakov Yacht Sales Inc.** имеет большое количество яхт в собственном списке продаж, а также тесно сотрудничает со всеми крупными яхтенными производителями по всему миру.

Для того чтобы купить яхту **WINDHORSE — NAJAD** а также проконсультироваться по любому вопросу связанному с покупкой, продажей, чартером яхт позвоните по телефону **+7(918)465-66-44**.

ОГЛАВЛЕНИЕ

| | |
|-------------------------------|----|
| ОГЛАВЛЕНИЕ | 2 |
| ХАРАКТЕРИСТИКИ | 4 |
| Обзор | 4 |
| Основная информация | 4 |
| Размеры | 4 |
| Скорость, вместимость и масса | 4 |
| Размещение | 4 |
| Корпус и палуба | 5 |
| Информация о двигателе | 5 |
| ПОДРОБНОЕ ОПИСАНИЕ | 6 |
| Broker's Comments | 6 |
| Construction | 6 |
| Machinery | 6 |
| Electrical Systems | 7 |
| Plumbing Systems | 8 |
| Tankage | 8 |
| Navigation Equipment | 9 |
| Domestic Equipment | 10 |
| Accommodation | 11 |
| Deck Equipment | 11 |
| Исключения | 14 |
| Отказ от ответственности | 14 |
| ФОТОГРАФИИ | 15 |
| КОНТАКТЫ | 20 |
| Контактная информация | 20 |
| Телефоны | 20 |
| Время работы | 20 |
| Адрес | 20 |

ХАРАКТЕРИСТИКИ

Обзор

Beautifully spec'ed and well presented example of the the very popular Najad 380.

Основная информация

Тип судна: Крейсерская яхта

Подкатегория: Center Cockpit

Модельный год: 2005

Год постройки: 2005

Страна: United States

Размеры

Длина общая: 37' 10" (11.53m)

Длина по ватерлинии: 32' 6" (9.91m)

Ширина: 12' 0" (3.66m)

Мин. осадка: 6' 3" (1.91m)

Скорость, вместимость и масса

Водоизмещение: 18258.68453884
Pounds

Вместимость воды: 110.423917736
Gallons

Вместимость сточного бака:
14.265290808 Gallons

Объем топливного бака: 85.063400744
Gallons

Размещение

Всего кают: 2

Всего коек: 5

Всего ком. состава: 1

Корпус и палуба

Материал корпуса: GRP

Материал палубы: Teak

Дизайнер корпуса: Judel/Vrolijk

Информация о двигателе

Двигатели: 1

Производитель: Yanmar

Модель: 4JH3 HT(B)E

Тип двигателя: Inboard

Тип топлива: Diesel

ПОДРОБНОЕ ОПИСАНИЕ

Broker's Comments

Highly specified Najad 380 with bow thruster, in-mast furling, electric winches, windlass, Raymarine ST290 electronics, Raymarine radar, plus laptop connection. Autopilot. Interior with upgrades including double berth and settee in owners cabin aft, individual chairs on starboard side of saloon, fridge and freezer, Corian surfaces, stereo with 6 x speakers, wall mounted shower and diesel heating. Featured and tested in October 2005 issue of 'sailing' magazine.

Lightly used and only for sale due to owners change of plans.

Construction

Hull, Deck & Superstructure Construction:

- White gelcoat hull, with blue stripes.
- Teak decks, and in cockpit, teak toerail and teak on cabin top.
- Gloss varnished teak under windshield.
- Stainless steel rubbing strip.
- Stainless steel protection at cleats.
- Toughened glass windshield, with handrails; opening middle section.
- Blue bottom paint.
- 2 x Coats of epoxy barrier coat.

Keel & Rudder:

- Lead keel.
- Semi skeg hung rudder.

Machinery

Engine & Gearboxes:

- 1 x Yanmar 4JH3 HT(B)E 54hp diesel engine.
- Racar 500ma fuel water separator (2013).

Maintenance & Performance:

- Engine Hours: c. 500.

Propulsion & Steering:

- Flex-o-fold 3-bladed propeller on shaft drive.
- Cutlass bearing (2013).
- Wheel steering.
- Leather covered wheel.
- Bowthruster.
- Emergency tiller.
- Dripless stuffing box.

Electrical Systems

Voltage Systems:

- 12v and 110v power sockets.
- 4 x 110v outlets.
- 12v outlets.

Battery Banks:

- 12v Ships service, AGM (2013).
- 12v Engine start battery, AGM (2013).

Battery Chargers:

- Battery charger/inverter 2kW.
- Duo charger (2013).

Alternators:

- Balmar 140 amp alternator (2013).

Shore Power:

- 110v shore power system.

Other Electrical:

- Xantrex Link pro battery monitor (2013).
- ARS multistage voltage regulator (2013).

Plumbing Systems

Fresh Water & Water Heating System:

- Pressurised hot and cold water, with manual back up pump.
- Seagull water filter (2013).
- 40 litre hot water tank.

Bilge Pumps:

- Electrical bilge pump.
- Auto-electric bilge pump.
- Manual bilge pump.
- Bilge water alarm.

Tankage

Fuel:

- Total capacity of 322 litres (71 gallons).
- Fuel tank cleaned (2013).

Fresh water:

- Total capacity of 418 litres (92 gallons).

Grey/Blackwater holding tanks:

- Total capacity of 54 litres (12 gallons).

Gas:

- 3 x 10 pound aluminium propane tanks.

Navigation Equipment

- Raymarine ST6001 autopilot.
- Raymarine ST290 base pack.
- Raymarine ST290 wind.
- Raymarine ST290 graphic display.
- Raymarine MOB button.
- Raymarine remote autopilot controller.
- Raymarine Raytech computer interface.
- Raymarine LC80 color plotter.
- Raymarine 2kW radar.
- Raymarine 215 dual station VHF.
- Cockpit VHF handset.
- Simrad AIS (2013).

- CD/AM/FM with iPod connection; has 8 speakers (2013).
- VHF/AM/FM antenna on masthead.
- Echomaster radar reflector (2013).
- Windex.

Domestic Equipment

Galley:

- 100 litre 12v refrigeration.
- 40 litre freezer.
- Smev 2-burner stove with oven and grill; gas solenoid.
- Double stainless steel sink.
- Microwave oven.

Heads/Showers:

- 1 x WC.
- 1 x Shower.
- Swim platform shower.

Heating & Ventilation:

- Eberspacher diesel heating in all cabins.
- Diesel heater outlet in cockpit.
- 6 x Cabin fans.

Entertainment:

- 13" TV/DVD in aft cabin.

Lighting:

- Navigation lights.
- Anchor light.
- Deck light.
- Engine room light.
- Chart light under windscreen.

Accommodation

Summary of Accommodation:

- V-berth cabin forward, hanging locker, cupboards, seat, opening ports and hatch. Storage under v-berth.
- Settee to port of saloon, with removable backs for wider berth and 2 x individual seats on starboard side. Drop leaf table, lockers, wine storage in table and bookshelves.
- Lift up lid for chart table, drawers under seat, circuit breaker panel, chart light, removable laptop compartment, with 12v and 110v power sockets.
- Long galley in passageway to aft cabin. Ampe cupboards and storage. Corian counter tops.
- To heads compartment – Corian counter top and sink, mixer tap, with handheld shower, wet locker, teak shower floor, shower drain pump, wall mounted shower mixer valve and adjustable shower head.
- Spacious aft cabin, full width with double berth to starboard and curved settee to port, hanging locker and drawers. Opening windows and hatch.
- Skyscreen screen/blinds on every overhead hatch.
- Sprung mattress in aft cabin.

Deck Equipment

Rig:

- Lewmar traveller.
- Adjustable genoa cars.

- Selden deck stepped 2-spreader aluminium mast.
- In-mast furling, controlled from cockpit.
- Furlex headsail furling.
- Rodkick boomvang.
- Backstay adjuster.
- Aluminium shroud rollers.
- Cruising spinnaker equipment.
- Spinnaker pole on mast.
- Trisail track.
- Most running rigging new in 2013.

Winches:

- Andersen self-tailing winches.
- Electric primary winches (variable speed).
- Winch handles.

Sails:

- UK vertical batten tri-radial mylar furling mainsail.
- UK 130% tri-radial mylar furling headsail.
- Cruising spinnaker with snuffer.
- 105% jib UK tri-radial.
- Storm jib.
- Storm trysail

General:

- Swim platform.

- Swim ladder.
- Lifeline gates.
- Varnished flag pole.
- Varnished cockpit table; canvas stowage for table in locker.
- Varnished glass holder.
- Flag halyards.

Anchoring & Mooring Equipment:

- Anchor windlass (rebuilt 2013).
- Remote control for windlass in cockpit.
- 300' 5/16th Acco chain.
- Spade, CQR and Delta anchors.
- Double anchor roller.
- 5 x Fenders.
- 4 x Docklines.

Covers, Canvas & Cushions:

- Seats in sternrail.
- Dodger (2013).
- Cockpit enclosure.
- Boots for dodger and enclosure.

Tender & Outboard:

- Outboard motor bracket.

Safety Equipment:

- Gas sniffer alarm.
- Liferaft (serviced 2013).

Fire-fighting equipment:

- Fire extinguisher.

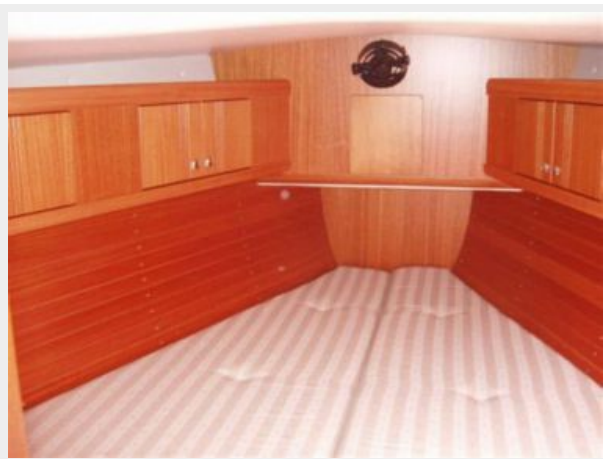
Исключения

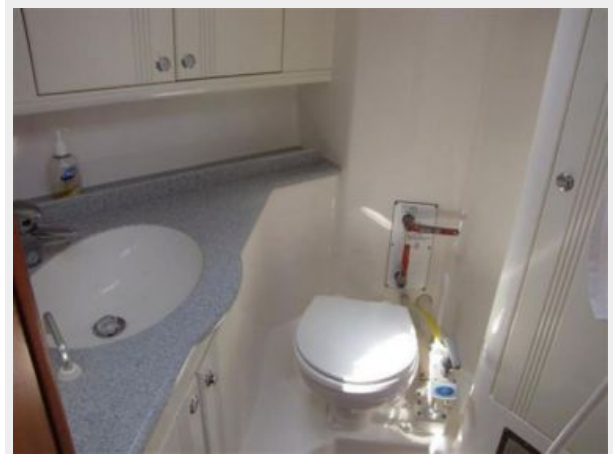
При продаже яхты исключаются личные вещи владельца.

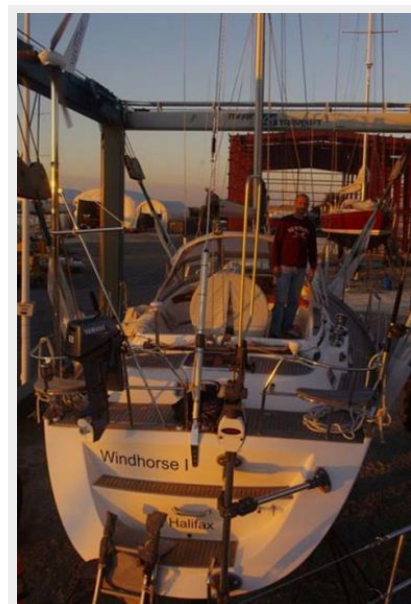
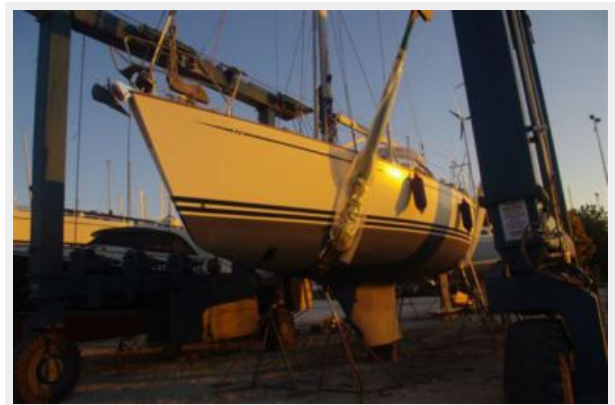
Отказ от ответственности

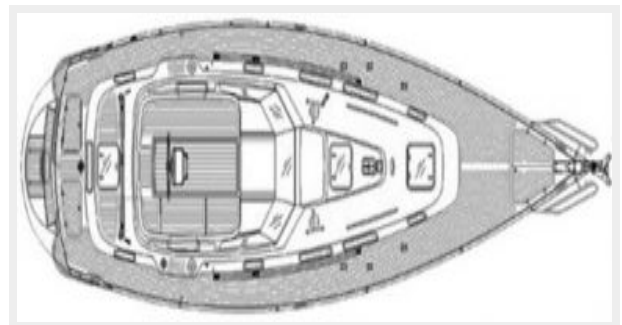
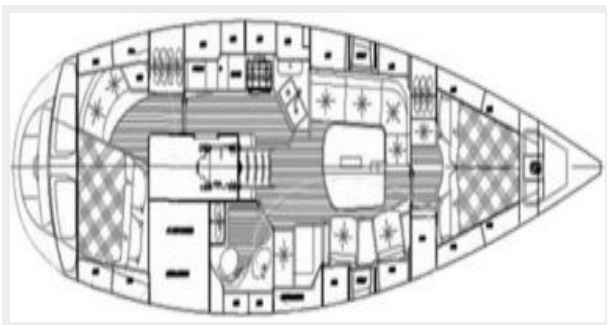
Компания предоставляет описание судна или яхты добросовестно, но не может гарантировать точность этой информации, а также не ручается за техническое состояние. Покупатель должен проинструктировать своих агентов или оценщиков исследовать представленную информацию более подробно, по собственному желанию. Продажа судна или яхты, изменение цены или снятие с продажи будет происходить без предварительного уведомления.

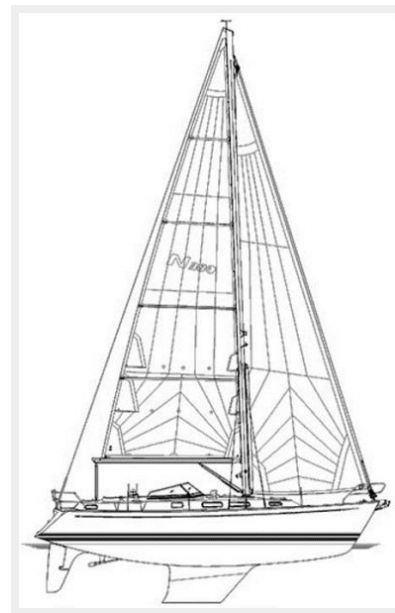
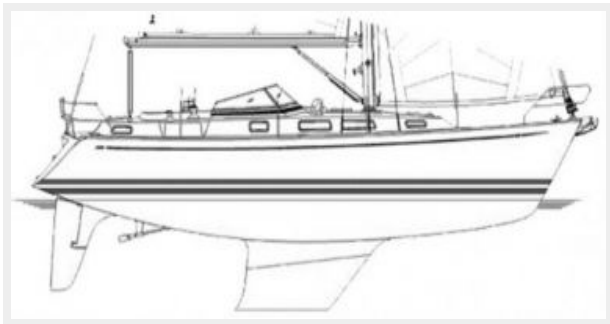
ФОТОГРАФИИ











КОНТАКТЫ

Андрей Шестаков (Andrey Shestakov) – ведущий яхтенный брокер отдела продаж яхт и судов компании Shestakov Yacht Sales Inc. Официальный представитель Shestakov Yacht Sales Inc. для русскоговорящих клиентов в центральном офисе компании в Майами/Форт Лодердейл/Флорида/США.

Контактная информация

Email: andrey@shestakovyachtsales.com

Web: shestakovyachtsales.com

Телефоны

Краснодарский край: **+7(918)465-66-44**

США, Майами, Флорида: **+1(954)274-4435**

Время работы

Понедельник – Суббота: **9:00 - 21:00**
EDT

Воскресенье: **Закрито**

Адрес



Harbour Towne Marina, 850 NE 3rd St,
STE 213, Dania, FL 33004