

GYPSEA — HALVORSEN MARINE LTD



Судостроитель:

HALVORSEN MARINE LTD

Год постройки: 1995

Модель: Моторная яхта

Цена: **ЦЕНА ЯХТЫ ПО ЗАПРОСУ**

Местонахождение: United States

Длина общая: 51' 0" (15.54m)

Ширина: 15' 6" (4.72m)

Мин. осадка: 4' 0" (1.22m)

Макс. осадка: 4' 6" (1.37m)

Крейс. скорость: 10 Kts. (12 MPH)

Макс. скорость: 18 Kts. (21 MPH)

Купить **GYPSEA — HALVORSEN MARINE LTD** а также выбрать подходящую вам яхту из нашего каталога яхт вам поможет опытный яхтенный брокер Андрей Шестаков. На сегодняшний день компания **Shestakov Yacht Sales Inc.** имеет большое количество яхт в собственном списке продаж, а также тесно сотрудничает со всеми крупными яхтенными производителями по всему миру.

Для того чтобы купить яхту **GYPSEA — HALVORSEN MARINE LTD** а также проконсультироваться по любому вопросу связанному с покупкой, продажей, чартером яхт позвоните по телефону **+7(918)465-66-44**.

ОГЛАВЛЕНИЕ

ОГЛАВЛЕНИЕ	2
ХАРАКТЕРИСТИКИ	5
Основная информация	5
Размеры	5
Скорость, вместимость и масса	5
Размещение	5
Корпус и палуба	5
Информация о двигателе	6
ПОДРОБНОЕ ОПИСАНИЕ	7
GYPSEA	7
Accommodations	8
EXTERIOR	8
Engine Room	9
A/C D/C ELECTRIC	9
ELECTRONICS	10
Misc.	10
Исключения	10
Отказ от ответственности	10
ФОТОГРАФИИ	12
Portuguese Bridge	12
Portuguese Bridge	12
Portuguese Bridge	13
Bow deck	13
Dingy cradle and davit	13
Flybridge	13
Aft Deck	13
Windless and double anchor system	14
Helm electronics	14

Flybridge seating	14
Aft Deck	15
Pilot house to port	15
Pilot house to starboard	15
Galley	15
Pilot house helm	15
Pilot house	15
Companionway to staterooms	16
Master shower	16
storage	16
Main Salon	16
Main Salon	16
Main Salon	16
Main Salon	17
Galley	17
New Ceramic cook top and oven	17
Convection/Microwave	17
Master SR	17
Master SR	17
Guest stateroom	18
Guest head and shower	18
Port engine	18
Engine room looking forward	18
Starboard engine	18
Engine room looking aft	18
New battery system Port	19
Fuel filters	19
New 3KW inverter/100 AMP charger	19
Fuel tank sight guages	19

Galley	19
КОНТАКТЫ	20
Контактная информация	20
Телефоны	20
Время работы	20
Адрес	20

ХАРАКТЕРИСТИКИ

Основная информация

Тип судна: Моторная яхта

Модельный год: 1995

Год постройки: 1995

Страна: United States

Размеры

Длина общая: 51' 0" (15.54m)

Длина палубы: 51' 0" (15.54m)

Ширина: 15' 6" (4.72m)

Мин. осадка: 4' 0" (1.22m)

Макс. осадка: 4' 6" (1.37m)

Трапы: 19' 0" (5.79m)

Скорость, вместимость и масса

Крейс. скорость: 10 Kts. (12 MPH)

Макс. скорость: 18 Kts. (21 MPH)

Вместимость воды: 700 Gallons

Вместимость сточного бака: 80 Gallons

Объем топливного бака: 800 Gallons

Размещение

Всего кают: 2

Всего коек: 2

Всего ком. состава: 2

Корпус и палуба

Материал корпуса: Fiberglass

Информация о двигателе

Двигатели: 2

Производитель: Caterpillar

Модель: 3208

Тип двигателя: Inboard

Тип топлива: Diesel

ПОДРОБНОЕ ОПИСАНИЕ

GYPSEA

Overview:

Twin 3208TA Caterpillars with 1480 hours

10 gallons per hour total fuel burn at 10 knots

2 staterooms, 2 ensuite heads with showers

dinghy davit

stand up engine room

13.5KW gen set in sound shield with 1100 hours new in 1999

3KW Magna Sine MS2812 inverter with dedicated batteries/100 AMP charger.

Huge top load freezer, holding plate Grunert

Recently left the Chesapeake Bay where she was cruised to the Florida Keys and up to Jupiter FL. Photos were taken 2/14

Carries 800 gallons of fuel, Tank sight gauges.

HUGE Full beam "commissary" room under the saloon with bulk storage lockers for supplies, wine rack (25 bottles or so) canned goods etc...

2 new Garmin plotters. 5212 touchscreen upper, 740S pilothouse.

dual anchor system, Maxwell windlass. Controls at lower and upper helms as well as deck

Portuguese Bridge, w/center door.

This boat is fully serviced and ready to head for the Bahamas

Recent upgrades:

1. New LG Washer/Dryer combo 11/13 --\$1600
2. New Princess ceramic stove with oven 11/13--\$1500
3. New freshwater pump 11/13--\$2800
4. New water tank amidships 1/14--\$10,000
5. Master stateroom redone 12/13
6. Convert mid stateroom to office with convertible sofa 11/13

7. Remodel both heads with Travertine marble
8. Robertson auto pilot rebuilt by Robertson 2/14
9. New VALI faux wood blinds and valances 11/13
10. New inverter (3K) \$5,000
11. New forward see-through windshield shades 11/13
12. Rewire batteries 11/13

Accommodations

Interior Features & Layout

- **Galley** open to the saloon
- 3 burner Princess ceramic top stove with oven, electric
- DC Grunert top load freezer
- GE Hotpoint AC refrig/freezer, stand up
- overhead galley cabinets and full length pantry
- Panasonic Dimension 4 Microwave/convection oven
- Trash bin
- Starboard side deck access door

- **Saloon** L lounge with storage under
- Saloon drop leaf hi-lo table
- 5 Cruisair systems with heat
- Icemaker in saloon cabinet
- teak & holly sole throughout upper deck
- Engine room access from saloon hatch or lower deck door
- **Staterooms**
- Island queen in bow cabin
- Queen sofa bed in guest cabin
- shared large stall shower
- 2 en suite heads
- abundant hanging lockers and drawers
- **Pilothouse**
- raised bench seat with dinette
- bridge access
- P & S deck access doors
- 3X windshield wipers
- overhead hatch

EXTERIOR

Exterior and Deck features

- Full exterior, hardware off, Awlgrip paint job Summer 2013
- transom door
- cockpit H&C shower
- Teak extended swim platform with large boarding ladder
- P & S boarding gates
- electric davit
- Bimini top, new 2013
- New Garmin plotters, Pilothouse & F/B
- Maxwell windlass with rope & chain drums, 2 anchor system. Plow anchor with all chain, Fortress anchor with chain and rope rode.
- teak decks under covered areas
- side decks covered by hardtop
- Portuguese bridge
- stainless steel radar arch
- Pompanette helm chairs on bridge.
- P&S stainless steel engine air intakes

Engine Room

Engine Room details

- T/3208TA Cats, 435HP, increased cooling and lubricating systems
- dripless shaft logs
- fiberglass mufflers
- Racor fuel filters
- fluorescent lights
- drip pans
- engine alarms
- engine room air blowers and filters
- hydraulic engine controls, 3 stations (upper and lower + cockpit)
- Reverso oil change pump
- Groco sea water strainers and sea cocks
- 2 X 400 gallons fuel tanks, painted mild steel 800 total

A/C D/C ELECTRIC

AC/DC Electrical features

- 50 AMP shore power with cockpit or Portugese Bridge hook ups
- 4KW Heart inverter with new AGM batteries
- 13.5KW replaced in 1999 1100 hours, sound shield

- All batteries replaced Summer 2013
- Bonding system
- 20 gallon hot water heater

ELECTRONICS

F/B & Pilothouse Electronics

- *Pilothouse & Flybridge:*
- *New Garmin plotter 220XL lower & 5212 upper helm*
- *Robertson AP 300X auto pilot, both stations*
- *Glendinning automatic engine synch, both stations*
- *Multi-function display, both stations*
- *Standard Horizon depth*
- *Aritsu RF712A radar, both stations*
- *Icom M-126 VHF radio, M-127 upper*
- *ACR spotlight upper & Lower helms*
- *Danforth Constellaion compass*
- *Weems & Plath ships clock & barometer*
- *Pioneer stereo system*

Misc.

Full manuals for all systems

Bright LED running lights.

Toshiba flat screen TV

Photos and hours as of 2/11/14

Исключения

При продаже яхты исключаются личные вещи владельца.

Отказ от ответственности

Компания предоставляет описание судна или яхты добросовестно, но не может гарантировать точность этой информации, а также не ручается за техническое состояние. Покупатель должен проинструктировать своих агентов или оценщиков исследовать представленную информацию более подробно, по собственному желанию. Продажа судна или яхты, изменение цены или снятие с продажи будет происходить без

предварительного уведомления.

ФОТОГРАФИИ



Portuguese Bridge



Portuguese Bridge



Portuguese Bridge



Bow deck



Flybridge



Dingy cradle and davit



Aft Deck



Windless and double anchor system



Helm electronics



Flybridge seating



Aft Deck



Pilot house to port



Pilot house to starboard



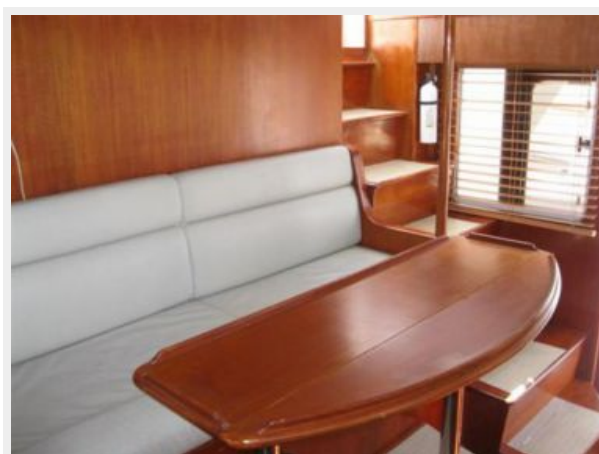
Galley



Pilot house helm



Pilot house



Companionway to staterooms



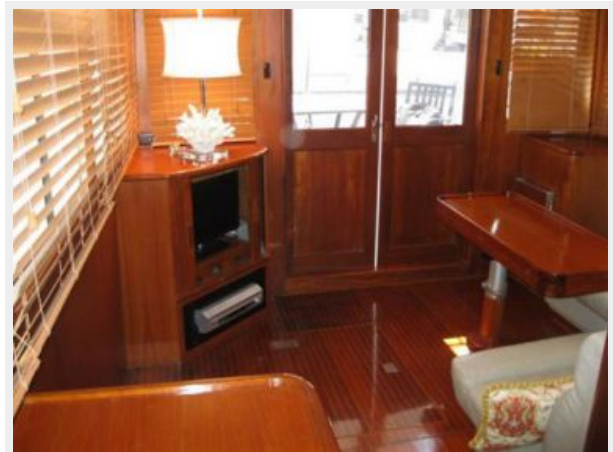
Master shower



storage



Main Salon



Main Salon



Main Salon



Main Salon



Galley



New Ceramic cook top and oven



Convection/Microwave



Master SR



Master SR



Guest stateroom



Guest head and shower



Engine room looking forward



Port engine



Starboard engine



Engine room looking aft



New battery system Port



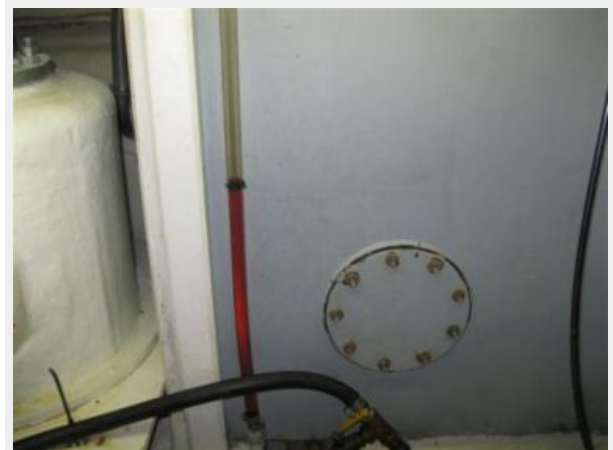
Fuel filters



New 3KW inverter/100 AMP charger



Fuel tank sight gauges



Galley



КОНТАКТЫ

Андрей Шестаков (Andrey Shestakov) – ведущий яхтенный брокер отдела продаж яхт и судов компании Shestakov Yacht Sales Inc. Официальный представитель Shestakov Yacht Sales Inc. для русскоговорящих клиентов в центральном офисе компании в Майами/Форт Лодердейл/Флорида/США.

Контактная информация

Email: andrey@shestakovyachtsales.com

Web: shestakovyachtsales.com

Телефоны

Краснодарский край: **+7(918)465-66-44**

США, Майами, Флорида: **+1(954)274-4435**

Время работы

Понедельник – Суббота: **9:00 - 21:00**
EDT

Воскресенье: **Закрето**

Адрес



Harbour Towne Marina, 850 NE 3rd St,
STE 213, Dania, FL 33004