

GRACEFUL VOYAGER — CALIFORNIAN



Судостроитель: CALIFORNIAN

Длина общая: 48' 0" (14.63m)

Год постройки: 1988

Модель: Моторная яхта

Цена: ЦЕНА ЯХТЫ ПО ЗАПРОСУ

Местонахождение: United States

Купить **Graceful Voyager — CALIFORNIAN** а также выбрать подходящую вам яхту из нашего каталога яхт вам поможет опытный яхтенный брокер Андрей Шестаков. На сегодняшний день компания **Shestakov Yacht Sales Inc.** имеет большое количество яхт в собственном списке продаж, а также тесно сотрудничает со всеми крупными яхтенными производителями по всему миру.

Для того чтобы купить яхту **Graceful Voyager — CALIFORNIAN** а также проконсультироваться по любому вопросу связанному с покупкой, продажей, чартером яхт позвоните по телефону **+7(918)465-66-44**.

ОГЛАВЛЕНИЕ

ОГЛАВЛЕНИЕ	2
ХАРАКТЕРИСТИКИ	3
Обзор	3
Основная информация	4
Размеры	4
Скорость, вместимость и масса	4
Размещение	4
Корпус и палуба	4
Информация о двигателе	4
ФОТОГРАФИИ	5
КОНТАКТЫ	10
Контактная информация	10
Телефоны	10
Время работы	10
Адрес	10

ХАРАКТЕРИСТИКИ

Обзор

A beautiful example of a classic design Sundeck Motor yacht in excellent condition. There have been many recent up-grades which present an opportunity for a cruise ready quality vessel. When you visit the "Graceful Voyager", you will realize your search is over, look no more! This vessel offer's three state room's, three head /with separate shower's. The galley and dinette are down, offers also a very large salon with a entertainment center w/flat screen tv and stereo system. The wide beam is evident through-out , including the hard-top covered sin-deck area, seating for 8 guest's. **Boat Name** Graceful Voyager **Specs** Builder: Californian Hull Shape: Semi-Displacement **Dimensions** LOA: 48 ft 0 in Beam: 14 ft 8 in Minimum Draft: 4 ft 8 in Bridge Clearance: 17 ft 0 in Headroom: 6 ft 8 in Deadrise: 11 ° at Transom Freeboard: 5 ft 0 in Dry Weight: 55000 lbs **Engines** Engine 1: Engine Brand: Caterpillar Year Built: 1988 Engine Model: 3208 Engine Type: Inboard Engine/Fuel Type: Diesel Location: Port Engine Hours: 2200 Drive Type: Direct Drive Engine(s) Total Power: 375 HP Engine 2: Engine Brand: caterpillar Year Built: 1988 Engine Model: 3208 Engine Type: Inboard Engine/Fuel Type: Diesel Location: Starboard Engine Hours: 2200 Drive Type: Direct Drive Engine(s) Total Power: 375 HP **Tanks** Fresh Water Tanks: 1 Plastic (210 Gallons) Fuel Tanks: 2 Aluminum (535 Gallons) Holding Tanks: 1 Plastic (76 Gallons) **Accommodations** Number of double berths: 3 Number of cabins: 3 Number of heads: 3 Seating Capacity: 10 **Electronics** TV set - w/ blueray VHF - 3 vhf radio's Depthsounder Compass - 2x 6in Richie Radio - stero w/ speakers Radar - 16 mile rattheon Plotter - new garmin 740 12/13 GPS DVD player - Blue ray **Inside Equipment** Oven - convection Bow thruster - 24 volt w/ charger Washing machine - and dryer /stack Heating Hot water - 20 gal quick recovery Battery charger - 40 amp Refrigerator - full sise stand-up frige -freezer Air conditioning - 3 units 15,000btu, two are reverse cycle Sea water pump - emergency manual Marine head - 3 Vacu-flush /3yrs old Electric bilge pump - 3 auto/manual 1500 gph **Electrical Equipment** Shore power inlet - 2x 30amp Generator - Onan 15kw,sound cover Electrical Circuit: 12V **Outside Equipment/Extras** Swimming ladder Tender - 12ft Livingston/ platform mount swing-up Electric windlass **Covers** Bimini Top - all new canvas/ isenglass Dec 13

Broker's comment

The bottom is in perfect condition, fresh paint, new cutlass bearing, prop's balances 12/13. all new canvas and isinglass 12/13. new s/s anchor 12/13. new holding tank 12/13. vacu-flush (3) head's 3 yrs,new a/c pump, new Garmin gps chart plotter 740 12/13.

Vessel features a lower station and bridge station, rear hard-top cover sun deck, w/ full isinglass curtains, hard lexan wing doors to side deck walk, wet/bar and frig., grill . fantastic seating with full beam deck, enjoy sports w/ TV w/blue-ray, full stereo w/ speakers. (and bar)

Access to dingy through taft rail door to ladder to swim platform. Seating in the fly bridge is gained by four steps up , and a 2 helm seat's and room for six guests.

This vessel shows extremely well and has much desired space and detail through-out.

Основная информация

Тип судна: Моторная яхта

Модельный год: 1988

Год постройки: 1988

Страна: United States

Открытая палуба мостика: Да

Размеры

Длина общая: 48' 0" (14.63m)

Скорость, вместимость и масса

Водоизмещение: 55000 Pounds

Вместимость воды: 210 Gallons

Вместимость сточного бака: 76 Gallons

Объем топливного бака: 535 Gallons

Размещение

Всего кают: 3

Корпус и палуба

Материал корпуса: Fiberglass

Информация о двигателе

Двигатели: 2

Производитель: Caterpillar

Модель: 3208

Тип двигателя: Inboard

Тип топлива: Diesel

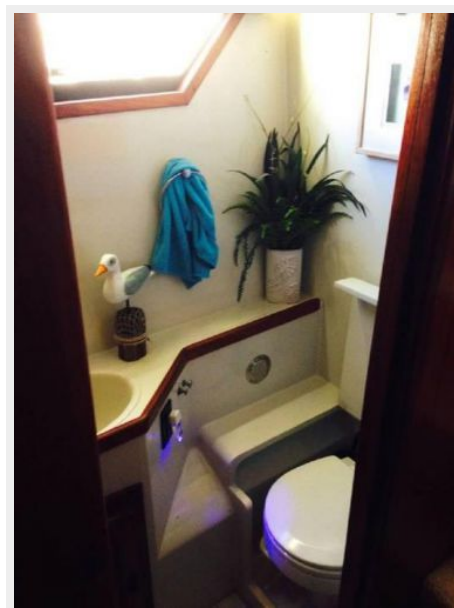
ФОТОГРАФИИ











КОНТАКТЫ

Андрей Шестаков (Andrey Shestakov) – ведущий яхтенный брокер отдела продаж яхт и судов компании Shestakov Yacht Sales Inc. Официальный представитель Shestakov Yacht Sales Inc. для русскоговорящих клиентов в центральном офисе компании в Майами/Форт Лодердейл/Флорида/США.

Контактная информация

Email: andrey@shestakovyachtsales.com

Web: shestakovyachtsales.com

Телефоны

Краснодарский край: **+7(918)465-66-44**

США, Майами, Флорида: **+1(954)274-4435**

Время работы

Понедельник – Суббота: **9:00 - 21:00**
EDT

Воскресенье: **Закрито**

Адрес



Harbour Towne Marina, 850 NE 3rd St,
STE 213, Dania, FL 33004