

SEA DATE — SEA RAY



Судостроитель: SEA RAY

Год постройки: 1993

Модель: Крейсер

Цена: ЦЕНА ЯХТЫ ПО ЗАПРОСУ

Местонахождение: United States

Длина общая: 44' 0" (13.41m)

Ширина: 13' 11" (4.24m)

Макс. осадка: 3' 3" (0.99m)

Крейс. скорость: 20 Kts. (23 MPH)

Купить **Sea Date — SEA RAY** а также выбрать подходящую вам яхту из нашего каталога яхт вам поможет опытный яхтенный брокер Андрей Шестаков. На сегодняшний день компания **Shestakov Yacht Sales Inc.** имеет большое количество яхт в собственном списке продаж, а также тесно сотрудничает со всеми крупными яхтенными производителями по всему миру.

Для того чтобы купить яхту **Sea Date — SEA RAY** а также проконсультироваться по любому вопросу связанному с покупкой, продажей, чартером яхт позвоните по телефону **+7(918)465-66-44**.

ОГЛАВЛЕНИЕ

ОГЛАВЛЕНИЕ	2
ХАРАКТЕРИСТИКИ	4
Основная информация	4
Размеры	4
Скорость, вместимость и масса	4
Размещение	4
Корпус и палуба	4
Информация о двигателе	5
ПОДРОБНОЕ ОПИСАНИЕ	6
Galley	6
Electrical Equipment	6
Engine Room	6
Deck Equipment	6
Electronics	7
Head	7
Exclusions	7
Remarks	7
Manufacturer Provided Description	7
Исключения	8
Отказ от ответственности	8
ФОТОГРАФИИ	9
Profile 3	9
Profile 2	9
Transom	9
Underway	9
Helm Seating	9
Lift Kept	9
Helm	10

Galley	10
Second Stateroom	10
Master Stateroom	10
Salon Second View	10
Salon	10
Head	11
Shower Stall	11
Generator	11
Engineroom	12
Transom Shower	12
Windlass and Remote Spotlight	12
Running Gear	12
КОНТАКТЫ	13
Контактная информация	13
Телефоны	13
Время работы	13
Адрес	13

ХАРАКТЕРИСТИКИ

Основная информация

Тип судна: Крейсер

Подкатегория: Express

Модельный год: 1993

Год постройки: 1993

Страна: United States

Размеры

Длина общая: 44' 0" (13.41m)

Ширина: 13' 11" (4.24m)

Макс. осадка: 3' 3" (0.99m)

Скорость, вместимость и масса

Крейс. скорость: 20 Kts. (23 MPH)

Крейсерская скорость поворота: 2200 Kts.

Водоизмещение: 20000 Pounds

Вместимость воды: 100 Gallons

Вместимость сточного бака: 20 Gallons

Объем топливного бака: 400 Gallons

Размещение

Всего кают: 2

Всего коек: 2

Всего ком. состава: 1

Корпус и палуба

Материал корпуса: Fiberglass

Информация о двигателе

Двигатели: 2

Производитель: Cummins

Тип двигателя: Inboard

Тип топлива: Diesel

ПОДРОБНОЕ ОПИСАНИЕ

Galley

Fully functional galley with all the conveniences needed to cook and entertain

- Microwave
- three burner cooktop
- Built in coffee maker
- Built in NuTone blender
- Ample storage
- Large sink
- Fridge

Electrical Equipment

- Westerbeke 8 kw gen set w/351 hrs 8/7/13
- Battery Charger new approx 3 years ago
- Shore power
- Inverter
- AC
- Central Vac w/ hoses and attachments

Engine Room

- Twin 300 HP Cummins Diesel 1,700 HRS They have had the recommended 1000 hr major sevice
- Engine hoses replaced approx 1 year ago
- Racor filters
- Full set of manuals onboard
- 3 blade props
- Set of spare props
- Oil change system
- Hot water heater
- Halon fire system
- Prop pockets to keep draft to a minimum

Deck Equipment

- Remote spotlight
- Docking lights

- Trim tabs
- Windlass , vessel comes with a spare anchor
- Power windshield vent
- Swim platform w/ladder, access through transom door
- H/C shower on transom
- Bimini new approx 4 years ago
- Seat cushions new approx 5 years ago
- Raritan Cockpit ice maker
- Sony Cockpit speakers

Electronics

- Raytheon Radar
- Auto Pilot St 8002
- Raytheon L760
- Dome antenna for radar
- VHF
- Compass
- Kenwood Stereo
- CD Changer
- Kenwood VCR
- Cockpit and Salon Speakers

Head

- Vacu Flush toilet
- Separate Shower stall

Exclusions

Personal items onboard such as the tool kits are excluded from the sale.

Remarks

Note this model went from being the 420 to a 440 in 1993 The 440 model has hull pockets, the 420 does not.

Manufacturer Provided Description

At 44 feet in length, the Sea Ray 440 Sundancer looks more like a cruise liner than a sport yacht.

Then again, it has almost as much room. On deck is a spacious cockpit with ample bench seating for friends and family - perfect for relaxing in the sun. There's also a wetbar for refreshment on those hot summer days. Just a few steps below, more relief from the sun comes in the form of an inviting salon with a convertible nine-foot sofa and optional air conditioning. In the master stateroom, there's a queen-sized bed. And for the chef, the fully equipped galley has everything needed to fix a late night snack or a full course meal.

Исключения

При продаже яхты исключаются личные вещи владельца.

Отказ от ответственности

Компания предоставляет описание судна или яхты добросовестно, но не может гарантировать точность этой информации, а также не ручается за техническое состояние. Покупатель должен проинструктировать своих агентов или оценщиков исследовать представленную информацию более подробно, по собственному желанию. Продажа судна или яхты, изменение цены или снятие с продажи будет происходить без предварительного уведомления.

ФОТОГРАФИИ

Profile 2



Profile 3



Underway



Transom



Lift Kept



Helm Seating



Helm



Galley



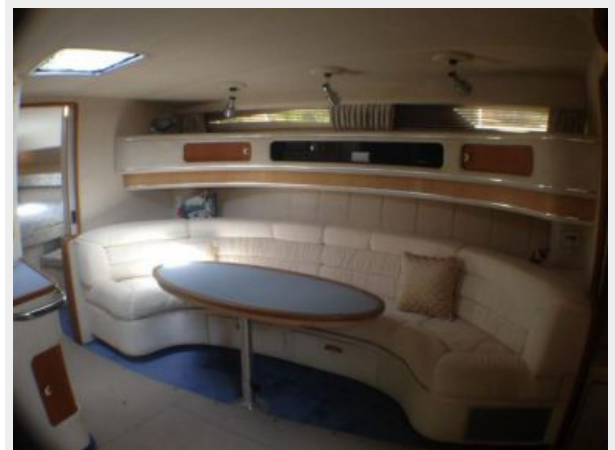
Second Stateroom



Master Stateroom



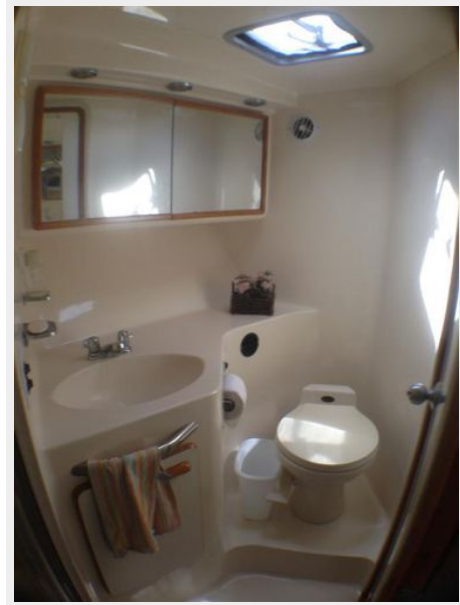
Salon Second View



Salon



Head



Shower Stall



Generator



Engineroom



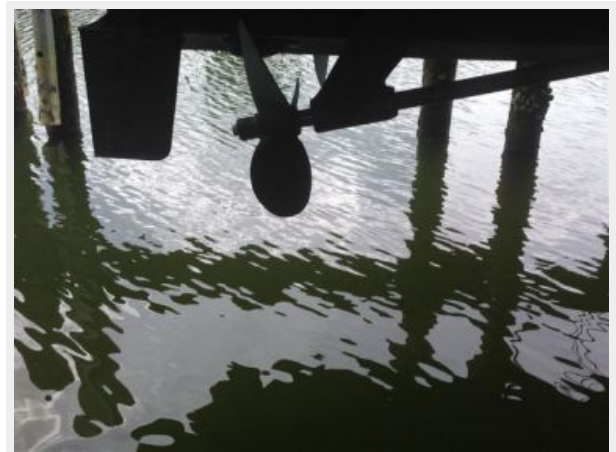
Transom Shower



Windlass and Remote Spotlight



Running Gear



КОНТАКТЫ

Андрей Шестаков (Andrey Shestakov) – ведущий яхтенный брокер отдела продаж яхт и судов компании Shestakov Yacht Sales Inc. Официальный представитель Shestakov Yacht Sales Inc. для русскоговорящих клиентов в центральном офисе компании в Майами/Форт Лодердейл/Флорида/США.

Контактная информация

Email: andrey@shestakovyachtsales.com

Web: shestakovyachtsales.com

Телефоны

Краснодарский край: **+7(918)465-66-44**

США, Майами, Флорида: **+1(954)274-4435**

Время работы

Понедельник – Суббота: **9:00 - 21:00**
EDT

Воскресенье: **Закрито**

Адрес



Harbour Towne Marina, 850 NE 3rd St,
STE 213, Dania, FL 33004