

## PEARL OF THE SEA — BLUEWATER YACHTS



**Судостроитель:** BLUEWATER YACHTS

**Год постройки:** 1995

**Модель:** Моторная яхта

**Цена:** ЦЕНА ЯХТЫ ПО ЗАПРОСУ

**Местонахождение:** United States

**Длина общая:** 62' 0" (18.90m)

**Ширина:** 14' 0" (4.27m)

**Мин. осадка:** 2' 6" (0.76m)

**Крейс. скорость:** 14 Kts. (16 MPH)

**Макс. скорость:** 27 Kts. (31 MPH)

Купить Pearl Of The Sea — BLUEWATER YACHTS а также выбрать подходящую вам яхту из нашего каталога яхт вам поможет опытный яхтенный брокер Андрей Шестаков. На сегодняшний день компания Shestakov Yacht Sales Inc. имеет большое количество яхт в собственном списке продаж, а также тесно сотрудничает со всеми крупными яхтенными производителями по всему миру. Для того чтобы купить яхту Pearl Of The Sea — BLUEWATER YACHTS а также проконсультироваться по любому вопросу связанному с покупкой, продажей, чартером яхт позвоните по телефону **+7(918)465-66-44**.

# ОГЛАВЛЕНИЕ

ОГЛАВЛЕНИЕ	2
ХАРАКТЕРИСТИКИ	5
Обзор	5
Основная информация	5
Размеры	5
Скорость, вместимость и масса	5
Размещение	6
Корпус и палуба	6
Информация о двигателе	6
ПОДРОБНОЕ ОПИСАНИЕ	7
Accommodations	7
Electronics	7
Audio & Visual Equipment	7
Deck Equipment	7
Electrical Equipment	8
Galley	8
Master Stateroom	8
VIP Stateroom 1	8
Mechanical	8
Safety & Fire Protection	8
Salon	8
Исключения	9
Отказ от ответственности	9
ФОТОГРАФИИ	10
Starboard bow	10
Bow looking aft	10
Port side	10
Stern	10

Upper Helm station with electronics lowered into console	10
Upper Helm station with electronics raised	10
Wet bar open, sink, ice maker, refrigerator	11
Port side Jenn Aire grill	11
Pop up search light with remote control from Helm station	11
Bow deck sun lounge area	11
Bow looking aft	11
Starboard bow	11
Port bow	12
Upper deck	12
Upper deck	12
Upper deck	12
Upper deck	12
Upper deck	12
Aft deck swim platform	13
Safe	13
Guest head/shower	13
Guest stateroom	13
Main salon	13
Lower helm	13
Entertainment center	14
Salon	14
Galley	14
Galley	14
Dinette	14
Master stateroom	14
Battery switches	15
Starboard engine	15
Starboard engine	15

---

Starboard engine	15
Port engine	15
Port engine	15
Cedar closet	16
Master stateroom	16
Master stateroom	16
Master head	16
Master closet	16
Master stateroom facing aft	16
<b>КОНТАКТЫ</b>	<b>17</b>
Контактная информация	17
Телефоны	17
Время работы	17
Адрес	17

# ХАРАКТЕРИСТИКИ

## Обзор

1996 62' Bluewater Yachts Motor Yacht, twin 440 Cummins diesels and a 16KW Westerbeke generator. This motor yacht provides generous accommodations for guests, and a great "live-aboard" opportunity. Two staterooms, two heads/showers, large covered flybridge with huge deck area for entertaining. Engines have 807/808 hours, generator has 1000 hours.

## Основная информация

<b>Тип судна:</b> Моторная яхта	<b>Модельный год:</b> 1996
<b>Год постройки:</b> 1995	<b>Страна:</b> United States
<b>Верх:</b> Hardtop	<b>Открытая палуба мостика:</b> Да
<b>Кубрик:</b> Да	

## Размеры

<b>Длина общая:</b> 62' 0" (18.90m)	<b>Ширина:</b> 14' 0" (4.27m)
<b>Мин. осадка:</b> 2' 6" (0.76m)	

## Скорость, вместимость и масса

<b>Крейс. скорость:</b> 14 Kts. (16 MPH)	<b>Крейсерская скорость поворота:</b> 1800 Kts.
<b>Дальность на крейсерской скорости:</b> 600	<b>Макс. скорость:</b> 27 Kts. (31 MPH)
	<b>Макс. скорость поворота:</b> 27 Kts.
<b>Водоизмещение:</b> 48000 Pounds	<b>Вместимость воды:</b> 300 Gallons
<b>Объем топливного бака:</b> 600 Gallons	<b>Расход топлива:</b> 14 Gallons

## Размещение

---

**Всего кают:** 2

**Всего коек:** 3

**Спальные места:** 6

**Всего ком. состава:** 2

## Корпус и палуба

---

**Материал корпуса:** Fiberglass

**Материал палубы:** Fiberglass

**Комплектация корпуса:** Planing

**Цвет корпуса:** White

## Информация о двигателе

---

**Производитель:** Cummins

**Модель:** 440

**Тип двигателя:** Inboard

**Тип топлива:** Diesel

---

# ПОДРОБНОЕ ОПИСАНИЕ

---

## Accommodations

---

1996 62' Bluewater Yachts Motor Yacht, twin 440 Cummins diesels with 807/808 original engine hours, and a 16KW Westerbeke generator with 1000 original hours. This boat is a great opportunity to live-aboard or to use it as an entertaining machine. Boarding is accomplished by stepping onto the wide gunwale and opening the starboard salon door, entering the spacious salon area with sofa to port and recliner to starboard. Turning forward is the inside helm station and to starboard is stairs leading down to the large VIP stateroom with queen berth. The head and separate shower are located to the aft of the VIP stateroom. There is plenty of storage along with a cedar lined hanging closet. Back up to the salon area and moving aft, on the ships starboard is the galley, complete with Corian counter tops, 4 burner Princess stove top, two GE Convection/microwave ovens, full size GE side by side refrigerator/freezer, Westinghouse dishwasher and Broan trash compactor. Opposite the galley on the port side is the dinette for four. Moving aft leads to the Master Stateroom, with king size berth, cedar lined hanging closet, washer/dryer, separate head and shower, desk with pop up make-up vanity mirror and plenty of storage. Moving forward out the salon entrance door, turning aft and up a stairwell leads you to a very large upper deck complete with a Jenn Aire gas grill, bridge wet bar, the upper helm station is located forward center, lots of cushioned seating and storage under the seating, chairs and table along with a cushioned sunbathing lounge.

This boat is designed for serious entertaining.

## Electronics

---

Furuno Nav-Net GPS/Plotter/Radar 24 mile Raymarine ST-60+ Depth Simrad AP-11 Autopilot 2 - VHF Standard Horizon Closed Circuit Video Camera's in Galley and aft Cockpit KVH Trackvision Satellite TV

## Audio & Visual Equipment

---

Clarion stereo AM/FM/CD 6 disk changer 3 Panasonic TV's Sony Entertainment System, AM/FM receiver/5 disk changer/dual tape deck KVH Trackvision Satellite TV receiver

## Deck Equipment

---

Sun Pad High Safety Rails 2 Danforth (40 & 60 lb) anchors Plow anchor 150' anchor line and 200' chain Bow pulpit with rails bridge curtains USCG safety equipment Fiberglass decks 11' Dingy with 25hp 4 stroke outboard Fenders and dock lines Navigation lights Search light w/remote control Galley made Windlass

---

## Electrical Equipment

---

Vetus Bow Thruster Pro Mariner 80 amp battery charger Marinco Shore Power cord TV cable hook up 16KW Westerbeke Generator

---

## Galley

---

Two sink basin Corian counter tops Princess 4 burner smooth top range GE side by side refrigerator/freezer with ice maker/water dispenser Broan trash compactor Westinghouse dishwasher Built in blender Coffee maker 2 - GE Convection/Microwave ovens

---

## Master Stateroom

---

king berth with reading lights Night stands each side of berth Cedar lined hanging closet Lots of storage Panasonic TV with VCR Desk with lighted vanity Mirror Berth lifts electrically for starboard engine access Sliding glass windows with blinds Kenmore stackable washer/dryer Enclosed head and shower

---

## VIP Stateroom 1

---

Queen berth Panasonic TV with VCR Enclosed head and shower Lots of storage

---

## Mechanical

---

Vetus bow thruster Galley made windlass with controls Windshield wipers both upper and lower helms Micro Commander Shift X-Change oil system Swim platform that lowers Delta marine heads Macerator pump on holding tank Water heater 17 gallon Marine Air A/C's (4) 16k BTU each, all new Fire extinguishing system Dripless stuffing boxes Hydraulic steering Engine synchronizer Trim tabs Racor fuel filters with secondary backup installed Spare A/C 16k BTU Spare engine parts, alternators, starters, filters, etc.

---

## Safety & Fire Protection

---

Halon Fire extinguishing system Engine Alarm Emergency engine stop Fuel shut off

---

## Salon

---

Sleeper sofa port side Recliner starboard side Carpeting



---

## Исключения

---

При продаже яхты исключаются личные вещи владельца.

---

## Отказ от ответственности

---

Компания предоставляет описание судна или яхты добросовестно, но не может гарантировать точность этой информации, а также не ручается за техническое состояние. Покупатель должен проинструктировать своих агентов или оценщиков исследовать представленную информацию более подробно, по собственному желанию. Продажа судна или яхты, изменение цены или снятие с продажи будет происходить без предварительного уведомления.

# ФОТОГРАФИИ

**Starboard bow**



**Bow looking aft**



**Port side**



**Stern**



**Upper Helm station with electronics raised**



**Upper Helm station with electronics lowered into console**



**Wet bar open, sink, ice maker, refrigerator**



**Port side Jenn Aire grill**



**Pop up search light with remote control from Helm station**



**Bow deck sun lounge area**



**Bow looking aft**



**Starboard bow**



**Port bow**



**Upper deck**



**Upper deck**



**Upper deck**



**Upper deck**



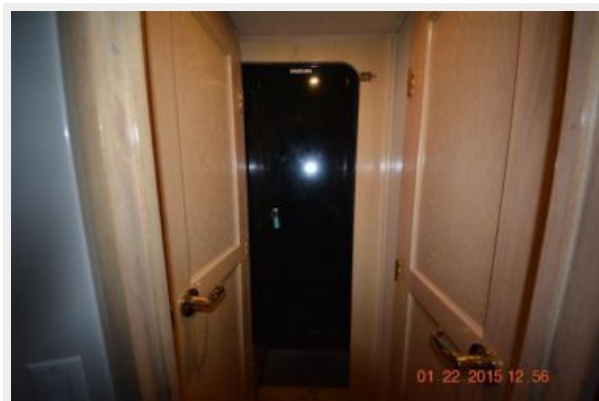
**Upper deck**



**Aft deck swim platform**



**Safe**



**Guest head/shower**



**Guest stateroom**



**Main salon**



**Lower helm**



**Entertainment center**



**Salon**



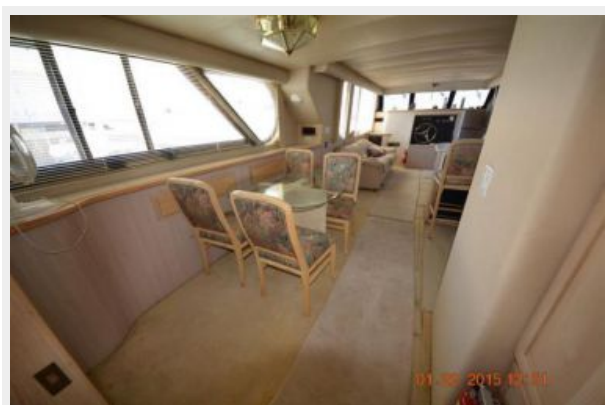
**Galley**



**Galley**



**Dinette**



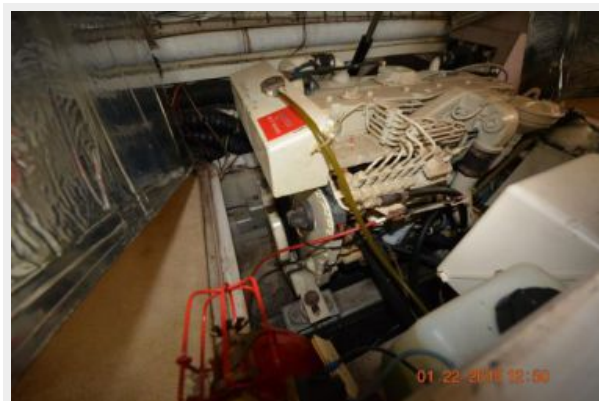
**Master stateroom**



**Battery switches**



**Starboard engine**



**Starboard engine**



**Starboard engine**



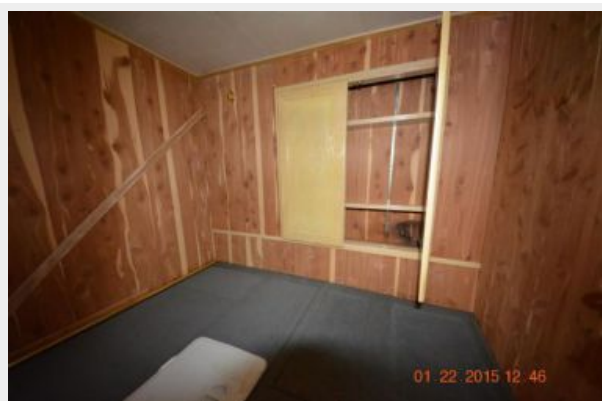
**Port engine**



**Port engine**



**Cedar closet**



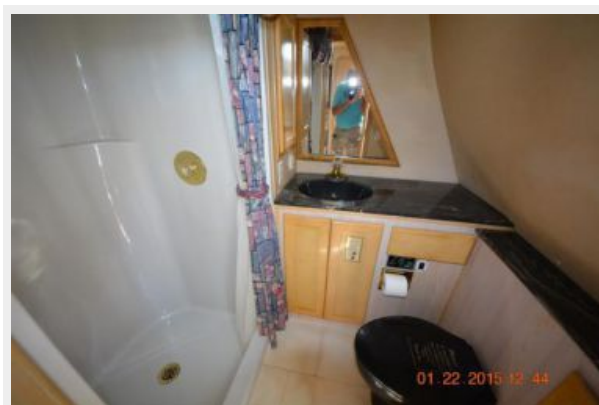
**Master stateroom**



**Master stateroom**



**Master head**



**Master closet**



**Master stateroom facing aft**





# КОНТАКТЫ

---

Андрей Шестаков (Andrey Shestakov) – ведущий яхтенный брокер отдела продаж яхт и судов компании Shestakov Yacht Sales Inc. Официальный представитель Shestakov Yacht Sales Inc. для русскоговорящих клиентов в центральном офисе компании в Майами/Форт Лодердейл/Флорида/США.

## Контактная информация

---

Email: [andrey@shestakovyachtsales.com](mailto:andrey@shestakovyachtsales.com)

Web: [shestakovyachtsales.com](http://shestakovyachtsales.com)

## Телефоны

---

Краснодарский край: **+7(918)465-66-44**

США, Майами, Флорида: **+1(954)274-4435**

## Время работы

---

Понедельник – Суббота: **9:00 - 21:00**  
EDT

Воскресенье: **Закрето**

## Адрес

---



Harbour Towne Marina, 850 NE 3rd St,  
STE 213, Dania, FL 33004