

ACQUA BELLA — SEA RAY



Судостроитель: SEA RAY

Год постройки: 2005

Модель: Крейсер

Цена: **ЦЕНА ЯХТЫ ПО ЗАПРОСУ**

Местонахождение: United States

Длина общая: 34' 0" (10.36m)

Ширина: 12' 0" (3.66m)

Мин. осадка: 2' 3" (0.69m)

Макс. осадка: 3' 1" (0.94m)

Купить **Acqua Bella — SEA RAY** а также выбрать подходящую вам яхту из нашего каталога яхт вам поможет опытный яхтенный брокер Андрей Шестаков. На сегодняшний день компания **Shestakov Yacht Sales Inc.** имеет большое количество яхт в собственном списке продаж, а также тесно сотрудничает со всеми крупными яхтенными производителями по всему миру.

Для того чтобы купить яхту **Acqua Bella — SEA RAY** а также проконсультироваться по любому вопросу связанному с покупкой, продажей, чартером яхт позвоните по телефону **+7(918)465-66-44**.

ОГЛАВЛЕНИЕ

ОГЛАВЛЕНИЕ	2
ХАРАКТЕРИСТИКИ	3
Основная информация	3
Размеры	3
Скорость, вместимость и масса	3
Размещение	3
Корпус и палуба	3
Информация о двигателе	4
ПОДРОБНОЕ ОПИСАНИЕ	5
Manufacturer Provided Description	5
KEY FEATURES	5
AIR CONDITIONING/HEATING	6
CABIN FEATURES	6
COCKPIT FEATURES	6
CONTROL STATION	7
ELECTRICAL SYSTEMS	7
GALLEY	8
HULL & DECK FEATURES	8
Исключения	9
Отказ от ответственности	9
ФОТОГРАФИИ	10
Manufacturer Provided Image	16
КОНТАКТЫ	17
Контактная информация	17
Телефоны	17
Время работы	17
Адрес	17

ХАРАКТЕРИСТИКИ

Основная информация

Тип судна: Крейсер

Модельный год: 2005

Год постройки: 2005

Страна: United States

Размеры

Длина общая: 34' 0" (10.36m)

Ширина: 12' 0" (3.66m)

Мин. осадка: 2' 3" (0.69m)

Макс. осадка: 3' 1" (0.94m)

Длина привального бруса: 34' 0"
(10.36m)

Скорость, вместимость и масса

Водоизмещение: 14600 Pounds

Вместимость воды: 45 Gallons

Вместимость сточного бака: 28 Gallons

Объем топливного бака: 225 Gallons

Размещение

Всего коек: 6

Всего ком. состава: 1

Корпус и палуба

Материал корпуса: Fiberglass

Информация о двигателе

Двигатели: 2

Производитель: Mercruiser

Модель: 8.1 Horizons

Тип двигателя: Inboard

Тип топлива: Gas/Petrol

ПОДРОБНОЕ ОПИСАНИЕ

Manufacturer Provided Description

In the 340 Sundancer, high performance, comfort and quality are beautifully combined in one sleek cruising package. Powered by twin upgraded 8.1 S Horizon MerCruiser V-drives, the 340 Sundancer is the ticket that will let you discover a whole new world of boating. A roomy, redesigned cockpit offers plenty of opportunity to relax, and her sleeping accommodations for six mean family and friends can go right along with you.

KEY FEATURES

- Sleek, racy profile.
- Large integral / extended swim platform with heavy-duty stainless steel swim ladder.
- Standard SmartCraft® Diagnostics with optional upgrades.
- Optional colored hull (blue or green), bottom paint (required).
- Bonded-in circular skylights.
- Standard 15" flatscreen TV with remote DVD player.
- Optional mid-cabin flip-down LCD TV with remote DVD player and wireless headphones.
- Standard satellite-ready sound system.
- Optional premium cockpit sound system with upgraded component speakers, amplifiers, subwoofer, and transom stereo remote.
- Optional 23" flatscreen TV in salon.
- Optional grill.
- Optional sportsman package.
- Optional teak galley floor.
- Optional teak cockpit and swim platform.
- Optional underwater swim platform lighting.
- Optional premium cabin sound system - AM/FM/CD/DVD player (separate from cockpit), upgraded speakers, amplifiers, subwoofer, and TV surround sound.
- Unique cockpit seating layout with dual bucket helm seats with flip-up bolsters, portside bucket seat with flip-up bolster, and u-shaped aft seating with enormous storage bases .
- Enormous electrically actuated engine hatch for easy access to the engine room - lifts entire aft seating area.
- Large cockpit wet bar with standard icemaker or optional refrigerator.
- Voluminous cockpit storage.
- Plenty of room at the helm for electronics.
- Wide open, spacious cabin with abundant storage throughout.
- V-berth gunwale cabinets.
- Large salon gunwale cabinets.
- Enormous single-level galley countertop and abundant storage above and below.
- Large mirrors throughout the cabin.

- Island-style V-berth bunk.
- Weatherproof switch pads and breaker panels with Electronic Interface Modules (EIM).
- Water manifold system.
- Choice of stern drive or inboard propulsion.
- Dual shift and throttle controls (standard on stern drives and V-Drives).
- Meets Applicable USCG, NMMA and ABYC (the highest "building code") Standards.
- Mercury® iQ certified.Sea Ray Owners Club™ Membership.

X

AIR CONDITIONING/HEATING

- Custom Integral Vent System
- Revers Cycle System

CABIN FEATURES

- Carbon Monoxide Monitor
- Carpet
- Carpet Runners
- Lighting, 12V
- Outlet, 12V Accessory
- Outlet, Phone
- Outlets, 120V GFI Protected
- Pillows, Accent
- Stereo, 12V AM/FM Single CD
- Storage, In-Floor
- TV, 15" Flatscreen LCD

- Wood Interior Package

COCKPIT FEATURES

- Beverage Holders (9)
- Carpet Liner
- Door, Cabin Entry
- Door, Transom
- Floor Liner, Fiberglass
- Hatch, Engine Room
- Ice Chest, Insulated

- Ice maker, 120V
- Lighting, Indirect
- Outlet, 120V GFI Protected
- Outlet, 12V Accessory
- Seating, Bucket
- Seating, Bucket (2)
- Seating, U-Shaped
- Sport Spoiler
- Steps
- Storage, Side Panels
- Table, Cockpit
- Wet Bar

CONTROL STATION

- Alarms
- Alarms, High-Water
- Compass
- Emergency Start System
- Horn
- Instrument Panel
- Shift & Throttle Controls
- SmartCraft Diagnostics
- Steering Wheel
- Steering, Hydraulic
- Steering, Power-Assisted
- Steering, Tilt Wheel
- Switch Pads
- Tilt & Trim, Power

ELECTRICAL SYSTEMS

- Battery Charger/Converter
- Battery Solenoid Switches
- Battery Trays
- Breaker Panels, Waterproof
- Isolators, Galvanic (2)
- Mercathode II
- Panel, DC Main Breaker
- Panel, Main Distribution - AC
- Panel, Main Distribution - DC
- Shore Power

- TV/Phone Inlet
- Wiring, Color-Coded

GALLEY

Countertop, Molded Fiberglass

- Handrail
- Lighting, 120V/12V
- Microwave, 120V
- Microwave/Coffee Maker Combo
- Power Vent, 12V
- Refrigerator, 120V/12V
- Storage, Drawers
- Storage, Upper & Lower
- Stove, 120V
- Trash Receptacle

HULL & DECK FEATURES

- Bottom Paint
- Bow & Stern Eyes
- Bow Rail
- Cleats, 10"
- Color Schemes
- Deck Fill Plates
- Drain Plug
- Gel Coat
- Graphics, Striping
- Handrails
- Hatch, Deck Vent
- Light, Stern
- Lights, Navigation
- Portlights, (4 Opening)
- Resin
- Rub Rail, PVC
- Skylights, (2)
- Storage, Transom Wall
- Swim Platform, Integral/Extended
- Thru-Hull Fittings
- Toe Rail, Molded Fiberglass
- Vent System, Engine Compartment

- Windshield
- Windshield Wipers

Исключения

При продаже яхты исключаются личные вещи владельца.

Отказ от ответственности

Компания предоставляет описание судна или яхты добросовестно, но не может гарантировать точность этой информации, а также не ручается за техническое состояние. Покупатель должен проинструктировать своих агентов или оценщиков исследовать представленную информацию более подробно, по собственному желанию. Продажа судна или яхты, изменение цены или снятие с продажи будет происходить без предварительного уведомления.

ФОТОГРАФИИ

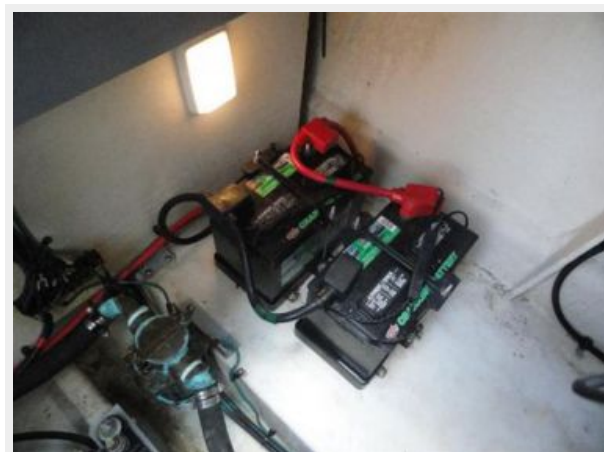
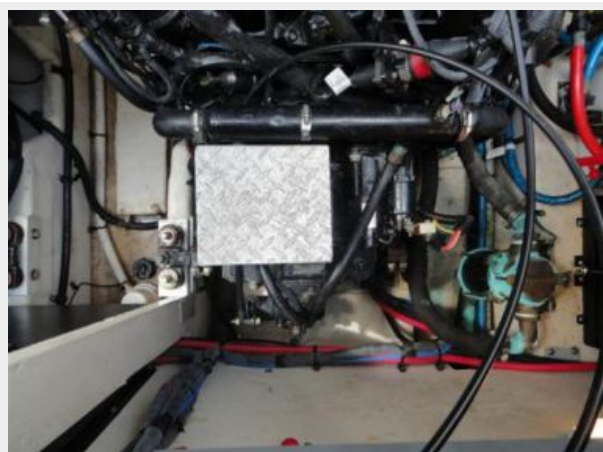






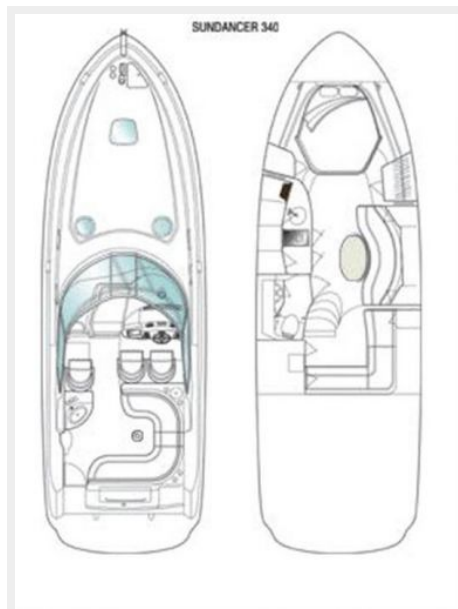








Manufacturer Provided Image



КОНТАКТЫ

Андрей Шестаков (Andrey Shestakov) – ведущий яхтенный брокер отдела продаж яхт и судов компании Shestakov Yacht Sales Inc. Официальный представитель Shestakov Yacht Sales Inc. для русскоговорящих клиентов в центральном офисе компании в Майами/Форт Лодердейл/Флорида/США.

Контактная информация

Email: andrey@shestakovyachtsales.com

Web: shestakovyachtsales.com

Телефоны

Краснодарский край: **+7(918)465-66-44**

США, Майами, Флорида: **+1(954)274-4435**

Время работы

Понедельник – Суббота: **9:00 - 21:00**
EDT

Воскресенье: **Закрето**

Адрес



Harbour Towne Marina, 850 NE 3rd St,
STE 213, Dania, FL 33004