

## 46FT 1995 BERTRAM 46 CONVERTIBLE — BERTRAM



**Судостроитель:** BERTRAM

**Год постройки:** 1995

**Модель:** Катер для спортивной рыбалки

**Цена:** ЦЕНА ЯХТЫ ПО ЗАПРОСУ

**Местонахождение:** United States

**Длина общая:** 46' 0" (14.02m)

**Ширина:** 15' 1" (4.60m)

**Макс. осадка:** 4' 10" (1.47m)

**Крейс. скорость:** 26 Kts. (30 MPH)

**Макс. скорость:** 31 Kts. (36 MPH)

Купить 46ft 1995 Bertram 46 Convertible — BERTRAM а также выбрать подходящую вам яхту из нашего каталога яхт вам поможет опытный яхтенный брокер Андрей Шестаков. На сегодняшний день компания Shestakov Yacht Sales Inc. имеет большое количество яхт в собственном списке продаж, а также тесно сотрудничает со всеми крупными яхтенными производителями по всему миру. Для того чтобы купить яхту 46ft 1995 Bertram 46 Convertible — BERTRAM а также проконсультироваться по любому вопросу связанному с покупкой, продажей, чартером яхт позвоните по телефону **+7(918)465-66-44**.

# ОГЛАВЛЕНИЕ

ОГЛАВЛЕНИЕ	2
ХАРАКТЕРИСТИКИ	6
Основная информация	6
Размеры	6
Скорость, вместимость и масса	6
Размещение	6
Корпус и палуба	6
Информация о двигателе	7
ПОДРОБНОЕ ОПИСАНИЕ	8
Engines	8
Salon	8
Galley	8
Flybridge	8
Electrical System	8
Исключения	9
Отказ от ответственности	9
ФОТОГРАФИИ	10
Aft port profile	10
Cockpit	10
Stern	10
Foredeck	10
View from bridge	11
Flybridge	11
Port	11
Bertram 46' Convertible	11
Bertram 46' Convertible	11
Cockpit from flybridge	11
Live well	12

Prep station	12
Deep freeze	12
Storage under prep station	12
Pompanette fighting chair	12
Fish box	12
Spotless bilge	13
Pompanette fighting chair	13
Bertram 46' Convertible	13
Windlass	13
Bow pulpit	13
Bertram 46' Convertible	13
Stern profile	14
Electronics	14
Electronics	14
Bertram 46' Convertible	14
Breaker panel	14
Wine storage, Ice maker	14
Dinette	15
Dinette	15
Salon	15
Salon facing aft	15
Galley	15
Galley	15
Galley- Microwave	16
Galley - Refrigerators	16
Hallway	16
Galley	16
Master Ensuite head	17
Master Stateroom	17

Master Ensuite head	17
Master Ensuite shower	17
Forward VIP Stateroom	18
Forward VIP Stateroom	18
Washer/Dryer	18
Forward VIP Stateroom	18
Guest head	19
Guest head	19
Guest shower	19
Bertram 46' Convertible	19
Helm Chairs	20
Flybridge facing aft	20
Flybridge forward seating	20
Bertram 46' Convertible	20
Helm	20
Bertram 46' Convertible	20
Bertram 46' Convertible	21
Bertram 46' Convertible- Helm	21
Furuno NAVnet, VHF	21
Second Furuno NAVnet, second VHF	21
Overhead Storage	21
Liferaft- 8 person	21
Bertram 46' Convertible	22
Port Engine	22
Starboard Engine	22
AC System	22
Bertram 46' Convertible	22
Bertram 46' Convertible	22
Engine room facing aft	23

---

Detroit Diesel	23
Bertram 46' Convertible	23
Westerbeke Generator	23
New Invertor	24
КОНТАКТЫ	25
Контактная информация	25
Телефоны	25
Время работы	25
Адрес	25

# ХАРАКТЕРИСТИКИ

## Основная информация

**Тип судна:** Катер для спортивной рыбалки

**Подкатегория:** Convertible

**Модельный год:** 1995

**Год постройки:** 1995

**Страна:** United States

## Размеры

**Длина общая:** 46' 0" (14.02m)

**Ширина:** 15' 1" (4.60m)

**Макс. осадка:** 4' 10" (1.47m)

## Скорость, вместимость и масса

**Крейс. скорость:** 26 Kts. (30 MPH)

**Крейсерская скорость поворота:** 1950 Kts.

**Макс. скорость:** 31 Kts. (36 MPH)

**Макс. скорость поворота:** 2250 Kts.

**Водоизмещение:** 46100 Pounds

**Вместимость воды:** 175 Gallons

**Объем топливного бака:** 800 Gallons

## Размещение

**Всего кают:** 2

**Всего коек:** 3

**Всего ком. состава:** 2

## Корпус и палуба

**Материал корпуса:** Fiberglass

## Информация о двигателе

---

**Двигатели:** 2

**Производитель:** Detroit Diesel

**Модель:** 8V92TA DDEC

**Тип топлива:** Diesel

---

# ПОДРОБНОЕ ОПИСАНИЕ

---

## Engines

---

- Detroit Diesel 8V92's
- Cruising Speed: 26 kts @ 1950 rpm
- Max Speed: 31 kts @ 2250 rpm

## Salon

---

- New Interior carpet
- New curtains
- New soft goods
- New inverter under dinette seating

## Galley

---

- Ice Maker
- Microwave
- Refrigerator
- Freezer
- Washer and Dryer

## Flybridge

---

- New Strataglass
- All Furuno Electronics
- Release Marine helm chairs
- New Rupp outriggers
- Bow rail
- Anchor locker
- Pulpit
- Windlass

## Electrical System

---

- New Battery charger
- New Inverter
- New Westerbeke Generator with only 25 hour



- 24v/240v electrical service

## Исключения

---

При продаже яхты исключаются личные вещи владельца.

## Отказ от ответственности

---

Компания предоставляет описание судна или яхты добросовестно, но не может гарантировать точность этой информации, а также не ручается за техническое состояние. Покупатель должен проинструктировать своих агентов или оценщиков исследовать представленную информацию более подробно, по собственному желанию. Продажа судна или яхты, изменение цены или снятие с продажи будет происходить без предварительного уведомления.

# ФОТОГРАФИИ

**Aft port profile**



**Cockpit**



**Stern**



**Foredeck**



**View from bridge**



**Flybridge**



**Port**



**Bertram 46' Convertible**



**Bertram 46' Convertible**



**Cockpit from flybridge**



**Live well**



**Prep station**



**Deep freeze**



**Storage under prep station**



**Fish box**



**Pompanette fighting chair**





**Pompanette fighting chair**



**Spotless bilge**



**Bertram 46' Convertible**



**Windlass**



**Bow pulpit**



**Bertram 46' Convertible**



**Stern profile**



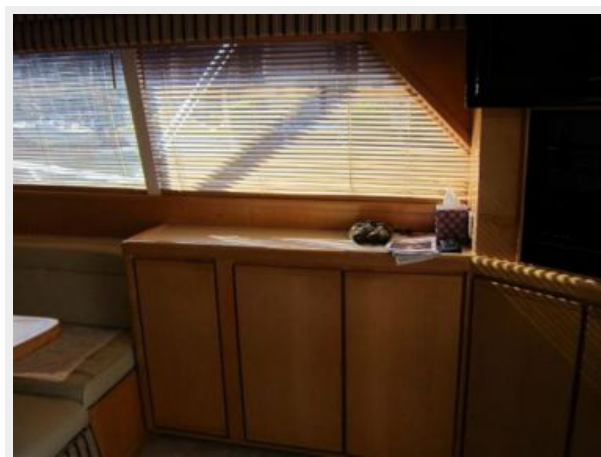
**Electronics**



**Electronics**



**Bertram 46' Convertible**



**Breaker panel**



**Wine storage, Ice maker**





**Dinette**



**Dinette**



**Salon**



**Salon facing aft**



**Galley**



**Galley**



**Galley- Microwave**



**Galley - Refrigerators**



**Galley**

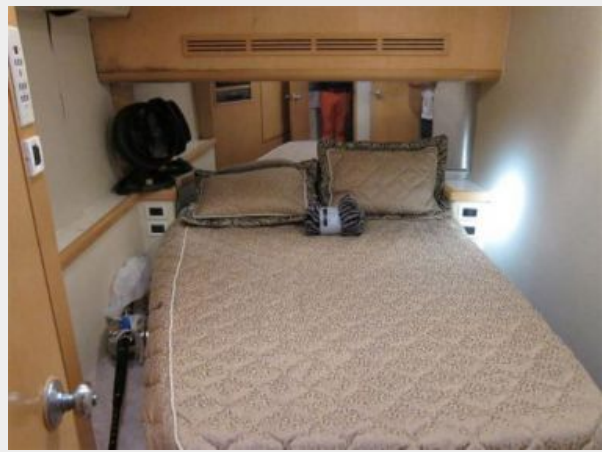


**Hallway**





**Master Stateroom**



**Master Ensuite head**



**Master Ensuite head**



**Master Ensuite shower**



**Forward VIP Stateroom**



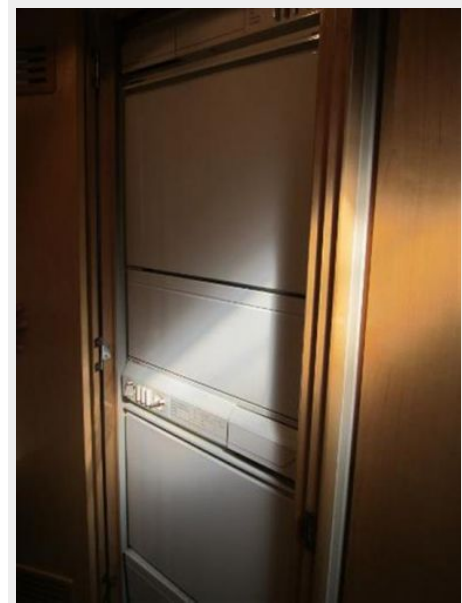
**Forward VIP Stateroom**



**Forward VIP Stateroom**



**Washer/Dryer**



**Guest head**



**Guest head**



**Guest shower**



**Bertram 46' Convertible**





**Helm Chairs**



**Flybridge facing aft**



**Flybridge forward seating**



**Bertram 46' Convertible**



**Helm**



**Bertram 46' Convertible**



**Bertram 46' Convertible**



**Bertram 46' Convertible- Helm**



**Furuno NAVnet, VHF**



**Second Furuno NAVnet, second VHF**



**Overhead Storage**



**Liferaft- 8 person**





**Bertram 46' Convertible**



**Port Engine**



**Starboard Engine**



**AC System**



**Bertram 46' Convertible**



**Bertram 46' Convertible**



**Engine room facing aft**



**Detroit Diesel**



**Bertram 46' Convertible**

**Westerbeke Generator**



## New Invertor





# КОНТАКТЫ

---

Андрей Шестаков (Andrey Shestakov) – ведущий яхтенный брокер отдела продаж яхт и судов компании Shestakov Yacht Sales Inc. Официальный представитель Shestakov Yacht Sales Inc. для русскоговорящих клиентов в центральном офисе компании в Майами/Форт Лодердейл/Флорида/США.

## Контактная информация

---

Email: [andrey@shestakovyachtsales.com](mailto:andrey@shestakovyachtsales.com)

Web: [shestakovyachtsales.com](http://shestakovyachtsales.com)

## Телефоны

---

Краснодарский край: **+7(918)465-66-44**

США, Майами, Флорида: **+1(954)274-4435**

## Время работы

---

Понедельник – Суббота: **9:00 - 21:00**  
EDT

Воскресенье: **Закрито**

## Адрес

---



Harbour Towne Marina, 850 NE 3rd St,  
STE 213, Dania, FL 33004