

BUENA ONDA — COLUMBIA



Судостроитель: COLUMBIA

Год постройки: 1968

Модель: Крейсерская яхта

Цена: **ЦЕНА ЯХТЫ ПО ЗАПРОСУ**

Местонахождение: Aruba

Длина общая: 35' 7" (10.85m)

Ширина: 10' 5" (3.17m)

Макс. осадка: 5' 4" (1.63m)

Крейс. скорость: 5 Kts. (6 MPH)

Макс. скорость: 7 Kts. (8 MPH)

Купить Buena Onda — COLUMBIA а также выбрать подходящую вам яхту из нашего каталога яхт вам поможет опытный яхтенный брокер Андрей Шестаков. На сегодняшний день компания Shestakov Yacht Sales Inc. имеет большое количество яхт в собственном списке продаж, а также тесно сотрудничает со всеми крупными яхтенными производителями по всему миру.

Для того чтобы купить яхту Buena Onda — COLUMBIA а также проконсультироваться по любому вопросу связанному с покупкой, продажей, чартером яхт позвоните по телефону **+7(918)465-66-44**.

ОГЛАВЛЕНИЕ

ОГЛАВЛЕНИЕ	2
ХАРАКТЕРИСТИКИ	3
Обзор	3
Основная информация	3
Размеры	3
Скорость, вместимость и масса	3
Размещение	3
Корпус и палуба	4
Информация о двигателе	4
ПОДРОБНОЕ ОПИСАНИЕ	5
Accommodations	5
Engine	5
Navigation	5
Electrical Equipment	5
Deck Equipment	5
Sail & Rigging	6
Additional	6
Исключения	6
Отказ от ответственности	6
ФОТОГРАФИИ	7
КОНТАКТЫ	11
Контактная информация	11
Телефоны	11
Время работы	11
Адрес	11

ХАРАКТЕРИСТИКИ

Обзор

Основная информация

Тип судна: Крейсерская яхта

Подкатегория: Крейсерская яхта

Модельный год: 1968

Год постройки: 1968

Год обновления: 2010

Страна: Aruba

Размеры

Длина общая: 35' 7" (10.85m)

Длина по ватерлинии: 27' 7" (8.41m)

Ширина: 10' 5" (3.17m)

Макс. осадка: 5' 4" (1.63m)

Длина привального бруса: 36' 0"
(10.97m)

Скорость, вместимость и масса

Крейс. скорость: 5 Kts. (6 MPH)

Макс. скорость: 7 Kts. (8 MPH)

Водоизмещение: 12000 Pounds

Вместимость воды: 33 Gallons

Объем топливного бака: 2730 Gallons

Размещение

Всего кают: 1

Спальные места: 4

Всего ком. состава: 1

Корпус и палуба

Материал корпуса: Fiberglass

Комплектация корпуса: Fin & Spade

Цвет корпуса: Blue

Дизайнер корпуса: William Crealock

Информация о двигателе

Двигатели: 1

Производитель: Atomic

Модель: Universal

Тип топлива: Gas

ПОДРОБНОЕ ОПИСАНИЕ

Accommodations

The Columbia 36 interior layout features a large v-berth which serves as the owner's stateroom. Aft of the v-berth and to Port is the Head. To Starboard is the teak captain's/chart desk, cushioned seat, and storage lockers (above and below), and a magazine/chart rack. Moving aft past this bulkhead is a "U" shaped settee to Port with a dinette table which lowers to form a Queen sized berth, and a convenient storage shelf above. To Starboard is the galley featuring an ice box, single bowl SS sink, a gimbaled three burner alcohol stove with oven, and lastly is a sliding door storage cabinet, plate rack and four teak drawers for dishes, flatware, etc. Aft of the main cabin is the steps to the cockpit, and the Engine compartment below. The cockpit features two large bench seats both port and stbd, a lazarette hatch with doubles as helmsman's bench seat.

Engine

Universal Atomic four (1978), 4 cylinder, raw water cooled gas engine Exhaust exits the engine thru cast iron elbow and insulated pipe to Verna-lift muffler and through transom. All unions are appropriately double-clamped. Steering is by wheel mounted pedestal w/wire quadrant. Gasoline tank was replaced in 2010

Navigation

Standard Horizon GX2100 VHF radio with AIS with mast head mounted antenna (VHF wire in mast needs to be reconnected) Standard Horizon HX280S handheld VHF Garmin GPSmap 441s Plotter with integrated depth sounder. Digital maps of East Coast USA to Eastern (2010) & South-western Caribbean (2011) Complete set of paper charts East coast USA to Eastern Caribbean Grundig G3 SSB radio Cockpit features 5" Ritchie Compass pedestal mounted at Steering Wheel. Navico 5000 Autopilot

Electrical Equipment

30 Amp Shore Pwr cable ProSport 20 Amp Dual bank battery charger Atomic 4 Alternator for charging underway 2x 85W ULSolar Solar Panels (2010) 1 house battery and 1 Start Battery. Ready-made space available for 2nd house battery 800W Cobra inverter, used mainly for fridge, coffee and for charging mobile electronics AM/FM Stereo/CD Player with two Speakers Buena Onda has an AC Shore power panel and a separate DC Panel.

Deck Equipment

The hull of the Columbia 36 is sound. New bottom paint necessary She has a spade Rudder,

Manual Wheel Steering 25 Bruce Anchor w/15' chain and 100' rode 20 Danforth anchor with w/100' rode. # Attwood 1250 Bilge Pump with float switch # Swim Ladder at Stern Bimini top Sprayhood

Sail & Rigging

Buena Onda is a sloop rigged sailer. She has a 6 oz. main with two reef points, Columbia 36 insignia and #72, 1996 by Kerr-Tulsa sailmakers, Hank on 6 oz. Storm Jib with stainless wire 135% Working Jib 160% Genoa Orange and Green lightweight Drifter Red, White, Blue Spinnaker Note: The jib can be sailed as a "Club footed" sail Aluminum jib boom or whisker pole Aluminum Spinnaker Pole Stainless Standing rigging Cunningham, SS Traveler 2 Barlow #28 Primary Winches 2 Barlow #20 secondary/spinnaker winches 2 Barlow #18 mast mounted winches a SS winch handle/crank jib travelers with snatch blocks

Additional

ADDITIONAL EQUIPMENT: 4 persons Caribe hard bottom dinghy 6HP Evinrude outboard engine Spare Boat 2 Pers inflatable with plywood bottom Green Sunbrella Cockpit Bimini Green Sunbrella Dodger with new lites Green Sunbrella Awning Full set of cabin top covers in good condition 2 gas-insert life vests Four orange life vests Cockpit cushions with lite weight removable canvas covers Engine compartment blower Two USCG type B-1 Fire Extinguishers Flare gun with cartridges Complete tool-set including 12V saws & drills # Lots and lots of spare parts

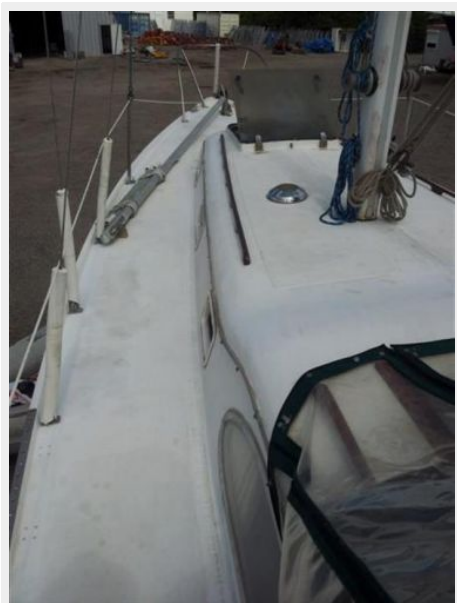
Исключения

При продаже яхты исключаются личные вещи владельца.

Отказ от ответственности

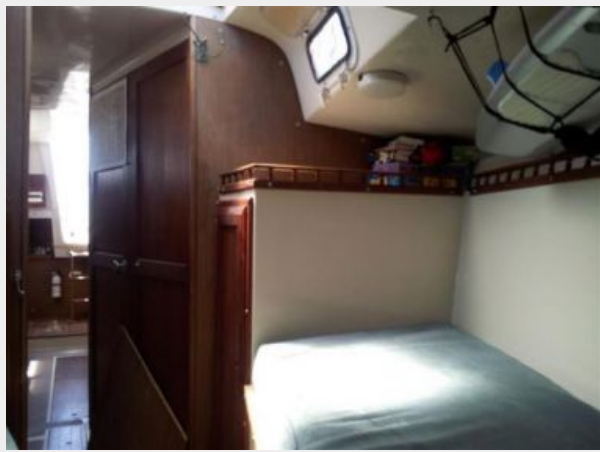
Компания предоставляет описание судна или яхты добросовестно, но не может гарантировать точность этой информации, а также не ручается за техническое состояние. Покупатель должен проинструктировать своих агентов или оценщиков исследовать представленную информацию более подробно, по собственному желанию. Продажа судна или яхты, изменение цены или снятие с продажи будет происходить без предварительного уведомления.

ФОТОГРАФИИ









КОНТАКТЫ

Андрей Шестаков (Andrey Shestakov) – ведущий яхтенный брокер отдела продаж яхт и судов компании Shestakov Yacht Sales Inc. Официальный представитель Shestakov Yacht Sales Inc. для русскоговорящих клиентов в центральном офисе компании в Майами/Форт Лодердейл/Флорида/США.

Контактная информация

Email: andrey@shestakovyachtsales.com

Web: shestakovyachtsales.com

Телефоны

Краснодарский край: **+7(918)465-66-44**

США, Майами, Флорида: **+1(954)274-4435**

Время работы

Понедельник – Суббота: **9:00 - 21:00**
EDT

Воскресенье: **Закрито**

Адрес



Harbour Towne Marina, 850 NE 3rd St,
STE 213, Dania, FL 33004