

## WIGHT STAR — NIMBUS



**Судостроитель:** NIMBUS

**Год постройки:** 1994

**Модель:** Моторная яхта

**Цена:** **ЦЕНА ЯХТЫ ПО ЗАПРОСУ**

**Местонахождение:** United Kingdom

**Длина общая:** 36' 8" (11.18m)

**Ширина:** 11' 9" (3.58m)

**Мин. осадка:** 3' 3" (0.99m)

Купить **WIGHT STAR — NIMBUS** а также выбрать подходящую вам яхту из нашего каталога яхт вам поможет опытный яхтенный брокер Андрей Шестаков. На сегодняшний день компания **Shestakov Yacht Sales Inc.** имеет большое количество яхт в собственном списке продаж, а также тесно сотрудничает со всеми крупными яхтенными производителями по всему миру.

Для того чтобы купить яхту **WIGHT STAR — NIMBUS** а также проконсультироваться по любому вопросу связанному с покупкой, продажей, чартером яхт позвоните по телефону **+7(918)465-66-44**.

# ОГЛАВЛЕНИЕ

ОГЛАВЛЕНИЕ	2
ХАРАКТЕРИСТИКИ	4
Обзор	4
Основная информация	4
Размеры	4
Скорость, вместимость и масса	4
Размещение	4
Корпус и палуба	5
Информация о двигателе	5
ПОДРОБНОЕ ОПИСАНИЕ	6
Broker's Comments	6
Owner's Comments	6
Construction	6
Machinery	7
Electrical Systems	7
Plumbing Systems	8
Tankage	8
Navigation Equipment	8
Domestic Equipment	9
Accommodation	9
Deck Equipment	10
Исключения	11
Отказ от ответственности	11
ФОТОГРАФИИ	12
КОНТАКТЫ	15
Контактная информация	15
Телефоны	15
Время работы	15

---

Адрес

15

# ХАРАКТЕРИСТИКИ

## Обзор

This 1994 Nimbus 37 Trawler, from the drawing board of Sweden's Rolf Eliasson, has six berths and a very clever and versatile layout. With shaft drive Volvo Tenta 200HP diesel, bowthruster and a practical flybridge, this Nimbus is very well-presented and benefits from a recent survey.

## Основная информация

**Тип судна:** Моторная яхта

**Подкатегория:** Semi-Displacement

**Модельный год:** 1994

**Год постройки:** 1994

**Страна:** United Kingdom

## Размеры

**Длина общая:** 36' 8" (11.18m)

**Ширина:** 11' 9" (3.58m)

**Мин. осадка:** 3' 3" (0.99m)

## Скорость, вместимость и масса

**Водоизмещение:** 14991.433816 Pounds

**Вместимость воды:** 113.59398236  
Gallons

**Объем топливного бака:** 199.44989926  
Gallons

## Размещение

**Всего кают:** 2

**Всего коек:** 6

**Всего ком. состава:** 1

## Корпус и палуба

---

**Материал корпуса:** GRP

**Материал палубы:** GRP

**Комплектация корпуса:** Semi-Displacement

**Дизайнер корпуса:** Rolf Eliasson

## Информация о двигателе

---

**Двигатели:** 2

**Производитель:** Volvo Penta

**Модель:** TAMD 41

**Тип двигателя:** Inboard

**Тип топлива:** Diesel

---

# ПОДРОБНОЕ ОПИСАНИЕ

---

---

## Broker's Comments

---

The 37 (latterly the 370 Coupe) is a very cleverly-construed cruiser - allowing a decent aft cockpit (with good engine access below) a safe fly-bridge, side-deck access doors and well thought-out accommodation for practical motor-boating. The saloon is laid out aft – opposite the large U-shaped galley – with immediate access into the aft deck, and the build quality is reliable, Scandinavian and built to last.

There is a late 2013 survey available on this vessel – she is well-presented by an experienced owners and views very well.

---

## Owner's Comments

---

Following an incident in 2012 involving water ingress into the engine room, that was the subject of an insurance claim, the owners took the opportunity to re-furbish the yacht and ancillary equipment, including new engine blocks, re-conditioning of both engines and gearboxes, shafts, rudder tubes, propellers, cutlass bearings, new bow thruster, heating and hot water system, autopilot, fridge, water pumps, fire extinguisher and cathodic protection..

WIGHT STAR has had two owners from new and is now offered for sale due to the owner's need to downsize to a small vessel.

---

## Construction

---

*RCD Status: Our understanding is that the yacht is exempt from the essential safety requirements of Directive 94/25EC (Recreational Craft Directive) as she was built and placed into use within the EU prior to 1998.*

*Hull, Deck & Superstructure Construction:*

- White GRP hull, decks and superstructure
- Blue/black painted boot-tops.

## Machinery

---

### *Engine & Gearboxes:*

- 2 x Volvo Penta TAMD 41 diesel engines 200hp.
- Vee drive gearboxes on shafts.

### *Maintenance & Performance:*

- Engine Hours: c. 590 & 580.

### *Propulsion & Steering:*

- Bow thruster.
- Rope cutters on props.

## Electrical Systems

---

### *Voltage Systems:*

- 12V ships system.

### *Battery Banks:*

- 6 x 12V batteries.

### *Battery Chargers:*

- Battery charger.

### *Alternators:*

- Volvo Penta.

### *Shore Power:*

- Shorepower.

## Plumbing Systems

---

### *Fresh Water & Water Heating System:*

- Pressurized hot and cold water system.
- Water heating by calorifier and 240V immersion.

### *Bilge Pumps:*

- Two electric and one manual bilge pump.

## Tankage

---

### *Fuel:*

- Total capacity of 755 litres.

### *Fresh water:*

- Total capacity of 430 litres.

### *Grey/Blackwater holding tanks:*

- Blackwater tank fitted.
- Manual diaphragm holding tank pump-out.

## Navigation Equipment

---

- Furuno GPS navigator.
- Icom IC-M505 VHF.
- Raymarine P70 autopilot.
- Raymarine radar.



- Autohelm ST50 speed/depth.
- Raymarine RL70C Navchart plotters.
- Clock and barometer.

## Domestic Equipment

---

### *Galley:*

- Isotherm Cruise 130 marine fridge.
- Parker gas stove and oven.

### *Heads/Showers:*

- Manual PAR ITT marine wc, hand-basin with hot/cold mixer tap and shower.

### *Heating & Ventilation:*

- Eberspacher airtronic D4 heating.

### *Lighting:*

- 12V lighting throughout.

## Accommodation

---

### *Summary of Accommodation:*

- Vee berth forward.
- Double midships.
- Main saloon.
- Optional double.

### *Description of layout from forwards:*

Separate forward cabin with vee-berth, shelving to both cabin sides, opening hull and deck-lights and trimmed in alcantara with cherry stripped timber lining. Heads aft to starboard with shower stall forward and heads facing inboard with handbasin set aft. Guest cabin to port with transverse double berth and hanging locker, with opening port-light. Stairs up to lower helm, with main helm console to starboard and navigators area to port, stairs down aft to the saloon and galley area. U-shaped sofa and table to port, with a U-shaped galley worktop to starboard, tankage under the sole, sliding windows to each side and sliding aft glazed doors to access aft cockpit. Galley has plentiful storage (drawers and lockers), with a tight six people fitting around the saloon table.

## Deck Equipment

---

### *General:*

- Twin side deck access doors from lower helm.
- Stainless steel guardrails and radar gantry.

### *Anchoring & Mooring Equipment:*

- Electric anchor winch.
- 33lb Bruce anchor and chain.
- Three sets of cleats to each side.

### *Covers, Canvas & Cushions:*

- Aft cockpit awning.
- Upper deck cover as per photo.

### *Tender & Outboard:*

- Wetline inflatable dinghy with snap davits.

### *Safety equipment:*

- Horseshoe lifebuoy and light.

*Fire-fighting equipment:*

- Fireblitz automatic engine room extinguisher.
- 2 dry powder manual fire extinguishers.
- Galley fire blanket.

## **Исключения**

---

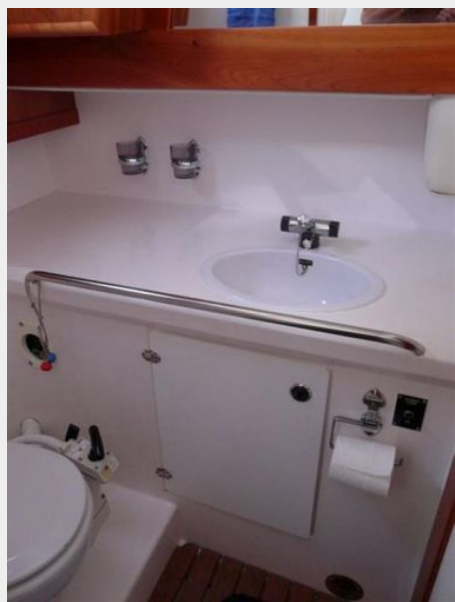
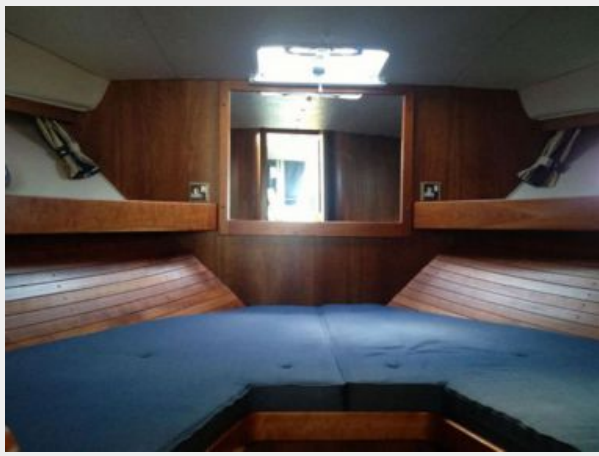
При продаже яхты исключаются личные вещи владельца.

## **Отказ от ответственности**

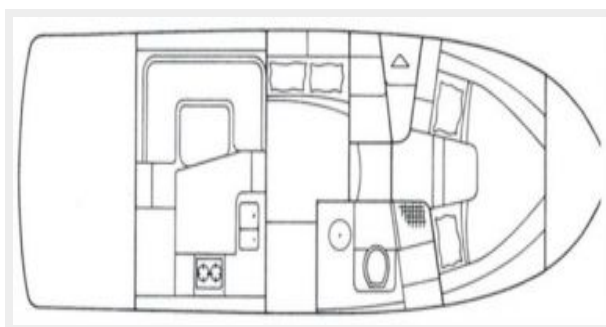
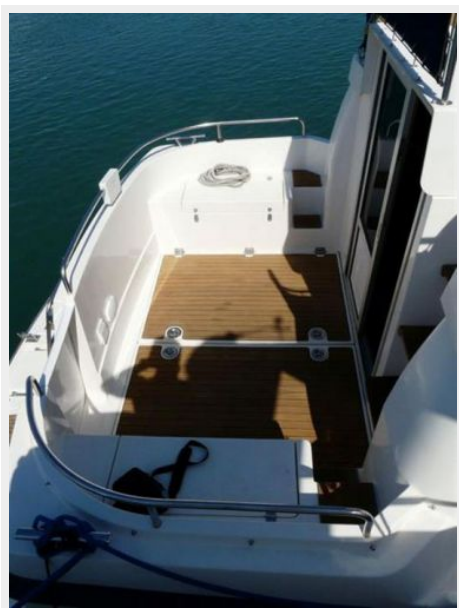
---

Компания предоставляет описание судна или яхты добросовестно, но не может гарантировать точность этой информации, а также не ручается за техническое состояние. Покупатель должен проинструктировать своих агентов или оценщиков исследовать представленную информацию более подробно, по собственному желанию. Продажа судна или яхты, изменение цены или снятие с продажи будет происходить без предварительного уведомления.

# ФОТОГРАФИИ







# КОНТАКТЫ

---

Андрей Шестаков (Andrey Shestakov) – ведущий яхтенный брокер отдела продаж яхт и судов компании Shestakov Yacht Sales Inc. Официальный представитель Shestakov Yacht Sales Inc. для русскоговорящих клиентов в центральном офисе компании в Майами/Форт Лодердейл/Флорида/США.

## Контактная информация

---

Email: [andrey@shestakovyachtsales.com](mailto:andrey@shestakovyachtsales.com)

Web: [shestakovyachtsales.com](http://shestakovyachtsales.com)

## Телефоны

---

Краснодарский край: **+7(918)465-66-44**

США, Майами, Флорида: **+1(954)274-4435**

## Время работы

---

Понедельник – Суббота: **9:00 - 21:00**  
EDT

Воскресенье: **Закрето**

## Адрес

---



Harbour Towne Marina, 850 NE 3rd St,  
STE 213, Dania, FL 33004