

## ADD VENTURE — VENTURE MARINE



**Судостроитель:** VENTURE MARINE

**Год постройки:** 2009

**Модель:** Яхты с центральной консолью

**Цена:** **ЦЕНА ЯХТЫ ПО ЗАПРОСУ**

**Местонахождение:** United States

**Длина общая:** 39' 6" (12.04m)

**Ширина:** 10' 8" (3.25m)

**Мин. осадка:** 2' 7" (0.79m)

**Макс. осадка:** 2' 8" (0.81m)

**Крейс. скорость:** 42 Kts. (48 MPH)

**Макс. скорость:** 51 Kts. (59 MPH)

Купить **ADD VENTURE — VENTURE MARINE** а также выбрать подходящую вам яхту из нашего каталога яхт вам поможет опытный яхтенный брокер Андрей Шестаков. На сегодняшний день компания **Shestakov Yacht Sales Inc.** имеет большое количество яхт в собственном списке продаж, а также тесно сотрудничает со всеми крупными яхтенными производителями по всему миру.

Для того чтобы купить яхту **ADD VENTURE — VENTURE MARINE** а также проконсультироваться по любому вопросу связанному с покупкой, продажей, чартером яхт позвоните по телефону **+7(918)465-66-44**.

# ОГЛАВЛЕНИЕ

ОГЛАВЛЕНИЕ	2
ХАРАКТЕРИСТИКИ	5
Основная информация	5
Размеры	5
Скорость, вместимость и масса	5
Размещение	5
Корпус и палуба	6
Информация о двигателе	6
ПОДРОБНОЕ ОПИСАНИЕ	7
Walkthrough	7
Deck Equipment	7
Console Equipment	7
Electronics	8
Fishing Equipment	8
Tower Equipment	8
Electrical	8
Remarks	8
Exclusions	9
Исключения	9
Отказ от ответственности	9
ФОТОГРАФИИ	10
Profile	10
Lift Kept	10
Bow Lockers	10
Bow Lockers	10
Bow Locker	11
Bow	11
Forward Well	11

Forward Hardtop	11
Aft Well w/Macerator	11
Forward Console Seat	11
Walk Through Transom	12
Engine Cover	12
Helm	12
Helm	12
Underway	13
(2) Nav Net 3 D's	13
Lockable Rod Storage in Head	13
Overhead Box	13
Custom Seat	14
Custom Tackle Center	14
Cooler Storage	14
Custom Under Gunwale Lockers	14
Enclosure Wing	15
Rocket Launcher	15
Custom Tower	15
Custom Tower	15
Foldable Tower	16
Fiberglass Buggy Top	16
Deluxe Control Box	16
Inside Console	16
(4) Batteries	16
Battery Switches	16
30 Amp Charger	17
Bow Shot	17
Removable Seat	17
1050 HP!	17

---

Add Venture	17
Actual Boat	17
КОНТАКТЫ	18
Контактная информация	18
Телефоны	18
Время работы	18
Адрес	18

# ХАРАКТЕРИСТИКИ

## Основная информация

Тип судна: Яхты с центральной консолью Подкатегория: Walk-around

Модельный год: 2009

Год постройки: 2009

Страна: United States

Верх: 2361

Открытая палуба мостика: Да

Кубрик: Да

## Размеры

Длина общая: 39' 6" (12.04m)

Ширина: 10' 8" (3.25m)

Мин. осадка: 2' 7" (0.79m)

Макс. осадка: 2' 8" (0.81m)

## Скорость, вместимость и масса

Крейс. скорость: 42 Kts. (48 MPH)

Макс. скорость: 51 Kts. (59 MPH)

Водоизмещение: 8500 Pounds

Чистый вес: 4 Pounds

Вместимость воды: 50 Gallons

Вместимость сточного бака: 11 Gallons

Объем топливного бака: 550 Gallons

## Размещение

Всего ком. состава: 1

## Корпус и палуба

---

**Материал корпуса:** Fiberglass

**Материал палубы:** Fiberglass

**Комплектация корпуса:** Deep Vee

**Цвет корпуса:** Ice Blue

**Дизайнер корпуса:** Venture Marine

**Дизайнер экстерьера:** Venture Marine

## Информация о двигателе

---

**Двигатели:** 3

**Производитель:** Yamaha

**Модель:** 350 4S

**Тип двигателя:** Outboard

**Тип топлива:** Gas

# ПОДРОБНОЕ ОПИСАНИЕ

---

## Walkthrough

---

Long thought to be the ultimate Center Console ADD VENTURE sports the large engine option, the Venture signature fiberglass hardtop, an aluminum tower with hatch door access from below and a spacious head with a teak and holly sole.

## Deck Equipment

---

Ice Blue gel coat fiberglass hull (entire hull) Colored gel coat, live well and storage hatches underside of hardtop gel coated to match the hull 2" Vinyl accent boot stripe above waterline Aluminum fuel tanks Vinylester & isophtalic resin Vacuum bagged foam core construction Solid fiberglass stringers & bulkheads Kevlar & biaxial fiberglass construction Diamond pattern nonskid decks & gunwales Flush mounted stainless steel hatch fittings High compression ceramic matrix cored transom Midship freshwater wash down Midship salt water wash down Split level bilge compartment Hinged walk through transom door Starboard & portside boarding grab rail underside of hardtop Walk in head console w/6' headroom & gel coat finish Oversize top loading anchor locker Molded in cooler seat forward of helm Console seat cushions Stainless steel slam latches Flush mount popup bow cleats Custom midship & aft cleats w/stainless steel hawse pipes (2) 2000 GPH bilge pumps w/Ultra Safety bilge pump switches (2) 1000 GPH live well pumps Freshwater system pump Saltwater system pump Hydraulic steering Twin Foredeck under deck gasketed storage lockers Aft facing gasketed under deck storage locker facing aft Gas shocks on all storage lockers, all w/drains Vetus 143 lb./ft. 60 kgf 12 volt bow thruster Upgraded joystick control for thruster Complete white vinyl bolster package Salt water hose coil rack Freshwater hose coil rack (4) Step dive ladder w/transom mount Canvas cover for (3) motors Venture custom fiberglass leaning post w/curved backrest w/cover Rear facing cooler seat - w(5) rod holders & (4) cup holders above Custom Venture tackle center in seat w/port & starboard cabinets w/drawers within 48" Removable rear seat in matching upholstery w/cover Armrests forward for console cooler seat Custom fiberglass side storage compartments (2) 36" Grab handles under hardtop (4) JL Audio stereo speakers Full boat cover Custom port & starboard under gunwale lockers

## Console Equipment

---

3 Panel clear vinyl enclosure w/zip out & storage bag Galley Maid electric toilet Teak & holly sole in console/cabin (7) Vertical rod holders in cabin sole for lockable rod storage Multi colored LED courtesy light under hardtop (3) Quartz spreader lights (2) LED tube lights - behind plexi covers Molded glove box Hinged pass through hatch to tower deck Sea Star tilt steering w/spread knob (2) Tri color LED lights overhead

---

## Electronics

---

(2) Furuno Nav Net 3D screens at helm TR1 Autopilot (5) Yamaha gauge panels at main helm ACR RCL 100 spotlight remote control Bennett trim tab controls Furuno RD 30 digital depth/log/temp 4" Magnetic compass (2) Icom M 602 VHF's in overhead box AM/FM/CD Stereo in overhead box

---

## Fishing Equipment

---

(10) Round (no hardware) gunwale mounted rod holders Clear live well lid w/Venture logo Macerator pump for aft storage box Electric reel outlet for deep drops (6) Tulip rod holders on aft hardtop (4) Tulip rod holders on tower Center outrigger Rupp 16' single spreader outriggers custom made for boat Large console box on tower Fiberglass buggy top on tower

---

## Tower Equipment

---

Sea Star tilt helm w/stainless steel wheel & speed knob (3) Yamaha digital gauges ACR RCL 100 spotlight remote Start/stop switches 4" Magnetic compass Furuno Nav Net 3D screen in pod enclosure Furuno 4' open array radar antenna Furuno RD 30 digital depth/log/temp Icom Command mic VHF for tower Cover for tower helm equipment Bolster seat & backrest w/Venture logo ACR RCL 100 spotlight (2) VHF antennas Stereo antenna Tower is hinged and/or set up for quick removal for trailering

---

## Electrical

---

12 Volt DC system 110 Volt AC system Charles 30 amp 5000 SP Series battery charger 50' 30 Amp 100 volt shore cord Paneltronics (12) breaker protected circuits, electronics panel (3) Blue Sea Systems circuit breakers (5) Blue Sea Systems battery switches (4) Group 31 12 volt batteries, new 2014 Ocean LED underwater thru hull light 12 Volt accessory outlet at helm All wiring tin coated copper Epoxy coated heat shrink connectors Battery parallel switch LED Navigation lights Lighted bait well & storage boxes Under gunwale LED deck lighting LED courtesy lights in console

---

## Remarks

---

ADD VENTURE represents the latest and nicest 39' Venture to come to market.

Delivered in March of 2010 she has been lift kept since new, no bottom paint (ever) and maintained without regard to cost by an owner who has owned much larger yachts. Y.E.S. Warranty till March 2015.

Owner will trade up to a 2010 or newer 40' diesel Express Fisherman with tower.



---

## Exclusions

---

While every effort was made to list all pertinent included equipment aboard ADD VENTURE, there are some personal belongings aboard. Prospective purchasers should assume any item not specifically mentioned herein will not convey at closing.

---

## Исключения

---

При продаже яхты исключаются личные вещи владельца.

---

## Отказ от ответственности

---

Компания предоставляет описание судна или яхты добросовестно, но не может гарантировать точность этой информации, а также не ручается за техническое состояние. Покупатель должен проинструктировать своих агентов или оценщиков исследовать представленную информацию более подробно, по собственному желанию. Продажа судна или яхты, изменение цены или снятие с продажи будет происходить без предварительного уведомления.

# ФОТОГРАФИИ

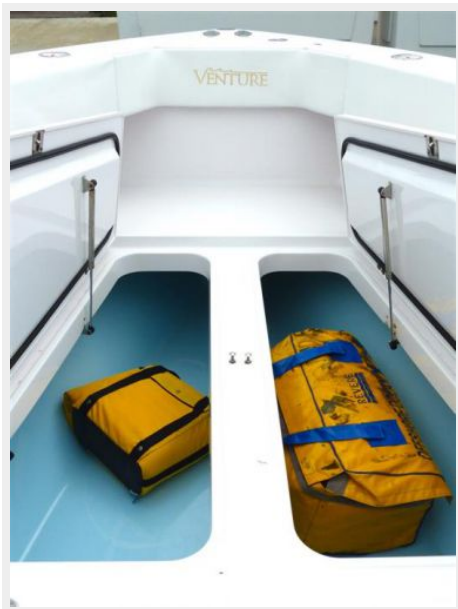
**Profile**



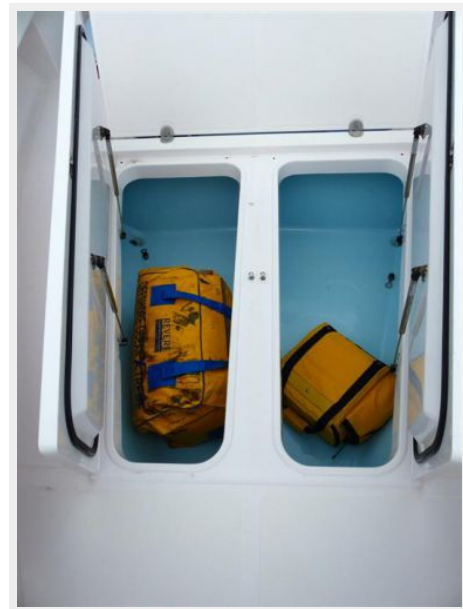
**Lift Kept**



**Bow Lockers**



**Bow Lockers**



**Bow**



**Bow Locker**



**Forward Well**



**Forward Hardtop**



**Forward Console Seat**



**Aft Well w/Macerator**



### Walk Through Transom



### Engine Cover



### Helm



### Helm



**Underway**



**(2) Nav Net 3 D's**



**Lockable Rod Storage in Head**



**Overhead Box**



### Custom Seat



### Custom Tackle Center



### Cooler Storage



### Custom Under Gunwale Lockers



### Enclosure Wing



### Rocket Launcher



### Custom Tower



### Custom Tower



**Foldable Tower**



**Fiberglass Buggy Top**



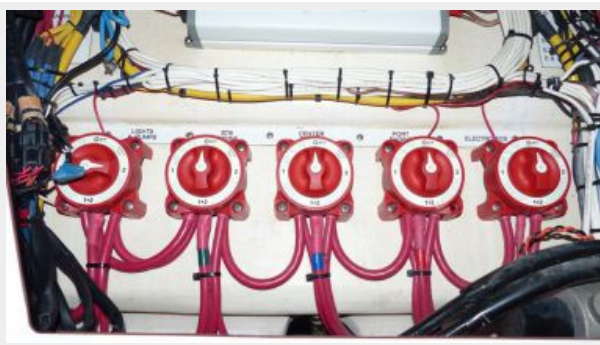
**Deluxe Control Box**



**Inside Console**



**Battery Switches**



**(4) Batteries**





### 30 Amp Charger



### Bow Shot



### Removable Seat



### 1050 HP!



### Add Venture



### Actual Boat



# КОНТАКТЫ

---

Андрей Шестаков (Andrey Shestakov) – ведущий яхтенный брокер отдела продаж яхт и судов компании Shestakov Yacht Sales Inc. Официальный представитель Shestakov Yacht Sales Inc. для русскоговорящих клиентов в центральном офисе компании в Майами/Форт Лодердейл/Флорида/США.

## Контактная информация

---

Email: [andrey@shestakovyachtsales.com](mailto:andrey@shestakovyachtsales.com)

Web: [shestakovyachtsales.com](http://shestakovyachtsales.com)

## Телефоны

---

Краснодарский край: **+7(918)465-66-44**

США, Майами, Флорида: **+1(954)274-4435**

## Время работы

---

Понедельник – Суббота: **9:00 - 21:00**  
EDT

Воскресенье: **Закрито**

## Адрес

---



Harbour Towne Marina, 850 NE 3rd St,  
STE 213, Dania, FL 33004