

CREOLA



Год постройки: 1990

Модель: Cruising/Racing Sailboat

Цена: ЦЕНА ЯХТЫ ПО ЗАПРОСУ

Длина общая: 37' (11.28m)

Ширина: 12.58

Макс. осадка: 5' 11" (1.8m)

Купить **CREOLA** — н/д а также выбрать подходящую вам яхту из нашего каталога яхт вам поможет опытный яхтенный брокер Андрей Шестаков. На сегодняшний день компания **Shestakov Yacht Sales Inc.** имеет большое количество яхт в собственном списке продаж, а также тесно сотрудничает со всеми крупными яхтенными производителями по всему миру.

Для того чтобы купить яхту **CREOLA** — н/д а также проконсультироваться по любому вопросу связанному с покупкой, продажей, чартером яхт позвоните по телефону **+7(918)465-66-44**.

ОГЛАВЛЕНИЕ

| | |
|-------------------------------------------------|---|
| ОГЛАВЛЕНИЕ | 2 |
| ХАРАКТЕРИСТИКИ | 4 |
| Основная информация | 4 |
| Размеры | 4 |
| Скорость, вместимость и масса | 4 |
| Размещение | 4 |
| Корпус и палуба | 4 |
| Информация о двигателе | 5 |
| ФОТОГРАФИИ | 6 |
| "Creola" in her slip | 6 |
| 54" Destroyer Steering Wheel | 6 |
| Traveler | 6 |
| #35 Barient 2-Speed Winches | 6 |
| 10 Line Clutches | 6 |
| Cockpit Companionway | 6 |
| Anchor Well | 7 |
| Swim ladder and transom Step up | 7 |
| Forward "V" sleeps two crew members comfortably | 7 |
| Aft cabin & Chart station | 7 |
| Pipe Berth Starboard Side | 8 |
| Pipe berths starboard & Port | 8 |
| Portside Berth | 8 |
| Pilot Berth Starboard Side | 8 |
| Teak & Holly in beautiful condition | 8 |
| Looking Aft | 8 |
| Aft of Galley | 9 |
| Looking aft port side | 9 |
| Head Sink | 9 |

| | |
|-------------------------------------|-----------|
| Manual marine toilet | 9 |
| Head | 10 |
| 3-Burner Propane Stove | 10 |
| Loads of storage | 10 |
| Refrigerated Icebox & freezer | 10 |
| Fresh water foot pump | 10 |
| Yanmar (Portside view) Easy Access | 10 |
| 35 HP Yanmar | 11 |
| Ray Marine piston driven Auto-Pilot | 11 |
| Cockpit Ignition | 11 |
| Wind, Speed & Radio Repeaters | 11 |
| Electrical Panel/Nav Station | 11 |
| Cockpit | 11 |
| КОНТАКТЫ | 12 |
| Контактная информация | 12 |
| Телефоны | 12 |
| Время работы | 12 |
| Адрес | 12 |

ХАРАКТЕРИСТИКИ

Основная информация

Тип судна: Cruising/Racing Sailboat

Подкатегория: Гоночная яхта

Модельный год: 1990

Год постройки: 1990

Размеры

Длина общая: 37' (11.28mm)

Длина по ватерлинии: 31' 10" (9.7mm)

Ширина: 12.58

Макс. осадка: 5' 11" (1.8mm)

Скорость, вместимость и масса

Вместимость воды: 60 Gallons

Вместимость сточного бака: 11 Gal
Gallons

Объем топливного бака: 22 Gal Gallons

Размещение

Всего кают: 2

Всего коек: 7

Спальные места: 9

Всего ком. состава: 1

Корпус и палуба

Материал корпуса: Fiberglass

Материал палубы: Fiberglass

Комплектация корпуса: Other

Цвет корпуса: WHITE

Дизайнер корпуса: ROB BALL

Информация о двигателе

Двигатели: 1

Производитель: Yanmar

Тип двигателя: Inboard

Тип топлива: Diesel

ФОТОГРАФИИ

"Creola" in her slip



54" Destroyer Steering Wheel



Traveler



#35 Barient 2-Speed Winches



10 Line Clutches



Cockpit Companionway



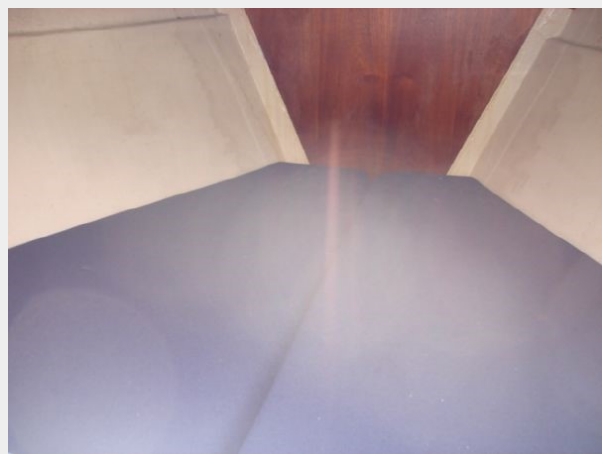
Anchor Well



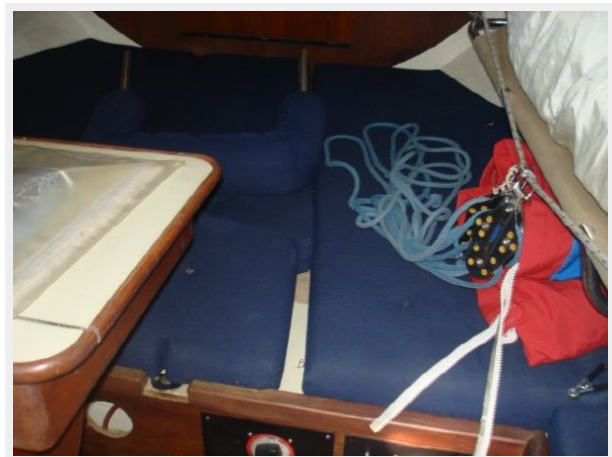
Swim ladder and transom Step up



Forward "V" sleeps two crew members comfortably



Aft cabin & Chart station



Pipe Berth Starboard Side



Pipe berths starboard & Port



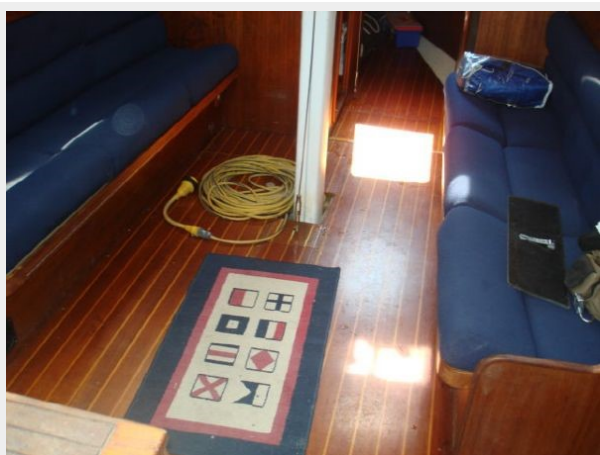
Portside Berth



Pilot Berth Starboard Side



Teak & Holly in beautiful condition



Looking Aft



Looking aft port side



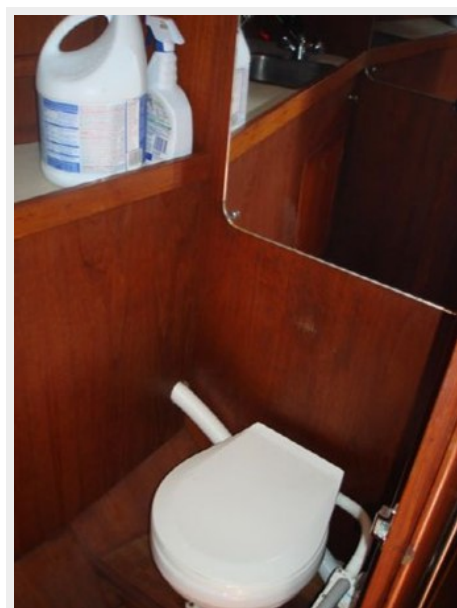
Aft of Galley



Head Sink



Manual marine toilet



Head



3-Burner Propane Stove



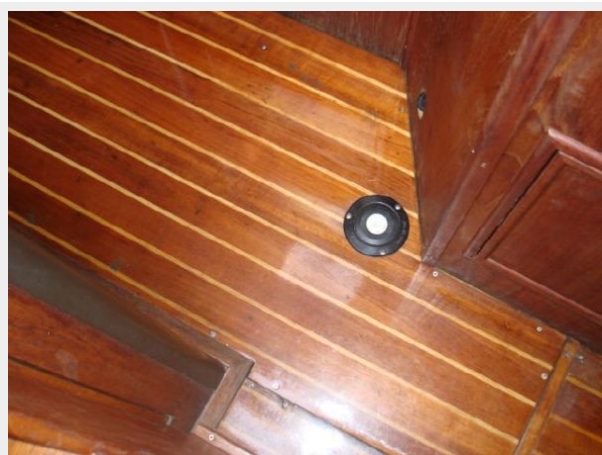
Loads of storage



Refrigerated Icebox & freezer



Fresh water foot pump



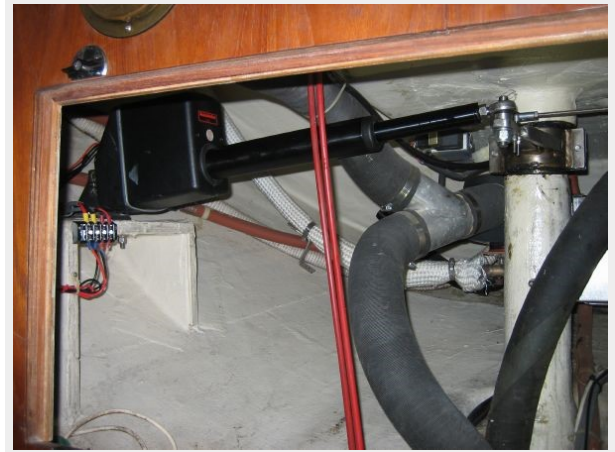
Yanmar (Portside view) Easy Access



35 HP Yanmar



Ray Marine piston driven Auto-Pilot



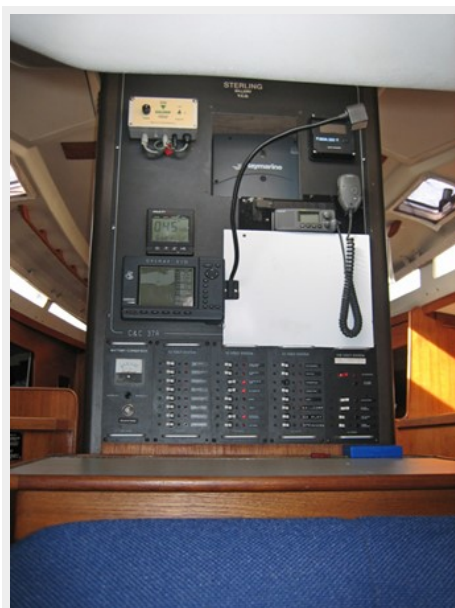
Cockpit Ignition



Wind, Speed & Radio Repeaters



Electrical Panel/Nav Station



Cockpit



КОНТАКТЫ

Андрей Шестаков (Andrey Shestakov) – ведущий яхтенный брокер отдела продаж яхт и судов компании Shestakov Yacht Sales Inc. Официальный представитель Shestakov Yacht Sales Inc. для русскоговорящих клиентов в центральном офисе компании в Майами/Форт Лодердейл/Флорида/США.

Контактная информация

Email: andrey@shestakovyachtsales.com

Web: shestakovyachtsales.com

Телефоны

Краснодарский край: **+7(918)465-66-44**

США, Майами, Флорида: **+1(954)274-4435**

Время работы

Понедельник – Суббота: **9:00 - 21:00**
EDT

Воскресенье: **Закрито**

Адрес



Harbour Towne Marina, 850 NE 3rd St,
STE 213, Dania, FL 33004