

BLEW BAYOU — MANTA



Судостроитель: MANTA

Год постройки: 2006

Модель: Катамаран

Цена: ЦЕНА ЯХТЫ ПО ЗАПРОСУ

Местонахождение: United States

Длина общая: 42' 0" (12.80m)

Ширина: 21' 0" (6.40m)

Макс. осадка: 3' 8" (1.12m)

Купить **Blew Bayou — MANTA** а также выбрать подходящую вам яхту из нашего каталога яхт вам поможет опытный яхтенный брокер Андрей Шестаков. На сегодняшний день компания **Shestakov Yacht Sales Inc.** имеет большое количество яхт в собственном списке продаж, а также тесно сотрудничает со всеми крупными яхтенными производителями по всему миру.

Для того чтобы купить яхту **Blew Bayou — MANTA** а также проконсультироваться по любому вопросу связанному с покупкой, продажей, чартером яхт позвоните по телефону **+7(918)465-66-44**.

ОГЛАВЛЕНИЕ

ОГЛАВЛЕНИЕ	2
ХАРАКТЕРИСТИКИ	3
Обзор	3
Основная информация	4
Размеры	5
Скорость, вместимость и масса	5
Размещение	5
Корпус и палуба	5
Информация о двигателе	5
ФОТОГРАФИИ	6
КОНТАКТЫ	12
Контактная информация	12
Телефоны	12
Время работы	12
Адрес	12

ХАРАКТЕРИСТИКИ

Обзор

Blew Bayou is a prime example of the highly sought after Manta 42 MKII catamaran, in sail away condition.

The yacht is professionally maintained, loaded with factory options and aftermarket upgrades. She has only been sailed by her original owner or his captain, never chartered. She was last hauled and serviced in January 2014, including premium bottom paint, sail drive maintenance, generator maintenance, and extensive preventative maintenance on all systems. The boat is kept in a "ready for passage at any moment" condition.

Blew Bayou is now at our dock in Ft. Myers Florida, and ready to show! **Boat Name** Blew Bayou
Specs Builder: Manta Catamarans Designer: Manta Enterprises Flag of Registry: United States
Keel: Fin Hull Shape: Catamaran **Dimensions** LOA: 41 ft 8 in Beam: 21 ft 0 in LWL: 39 ft 10 in
Maximum Draft: 3 ft 8 in Displacement: 21000 lbs Full Load Bridge Clearance: 60 ft 0 in
Headroom: 6 ft 4 in Dry Weight: 18500 lbs **Engines** Engine 1: Engine Brand: Volvo Year Built:
2006 Engine Model: D1-30 Engine Type: Inboard Engine/Fuel Type: Diesel Location: Port
Engine Hours: 1980 Propeller: Folding propeller Drive Type: Sail drive Engine(s) Total Power:
30 HP Engine 2: Engine Brand: Volvo Year Built: 2006 Engine Model: D1-30 Engine Type:
Inboard Engine/Fuel Type: Diesel Location: Starboard Engine Hours: 1980 Propeller: Folding
propeller Drive Type: Sail drive Engine(s) Total Power: 30 HP **Tanks** Fresh Water Tanks: 1 (100
Gallons) Fuel Tanks: 1 (120 Gallons) Holding Tanks: 2 Plastic (20 Gallons) **Accommodations**
Number of single berths: 1 Number of double berths: 2 Number of cabins: 3 Number of heads: 2
Electronics GPS VHF Radar Detector - AIS class B transponder Cockpit speakers Log-
speedometer Depthsounder Radar - 4 kw digital Raymarine TV set CD player Radio Autopilot
Navigation center - Full Raymarine electronics suite including autopilot remote Compass Plotter -
E 120 Raymarine Wind speed and direction DVD player Repeater(s) **Sails** Genoa - 100% North
premium full batten with camber spar, self tacking Fully battened mainsail - North Sails, premium
with Harken ball bearing mast track system and triple offshore reef system, North stack pack
Storm jib Asymmetric spinnaker - Two sails, 1 G-0 and 1 G-3, both in socks, bridle system for
offsetting tack **Rigging** Electric winch - Harken 42 two speed handles all lines at the helm
Steering wheel **Inside Equipment** Refrigerator - 6 cu. ft. Oven - Force 10 three burner with oven
Air conditioning - Dometic 16k btu front, 12k btu aft Battery charger - 100 amp Hot water - Isotemp
11 gal engine/electric Microwave oven Washing machine - Splendide washer/dryer Manual bilge
pump Sea water pump - washdown tap at anchor windlass Fresh water maker - Sea Recovery
300 gpd with UV treatment and remote at instrument panel Deep freezer - 4 cu. ft. Heating -
Dometic reverse cycle Electric bilge pump Electric head - Jabsco Quiet Flush **Electrical**
Equipment Inverter - 2000 W Generator - NextGen 5.5 in frp sound shield Shore power inlet - 2 x
30 Amp Electrical Circuit: 110V **Outside Equipment/Extras** Cockpit table Solar panel - 450
watts, Blue Sea charger controller with instrument panel remote Swimming ladder - 3 step
telescoping both sterns Davits Tender - 11.5 AB with 20 hp Honda electric start Liferaft - 6 person

Cockpit cushions Cockpit shower Total Liferaft Capacity: 6 Electric windlass **Covers** Lazyjacks
Mainsail cover Spray hood Lazy bag Cockpit cover Genoa cover

Sails and Rigging

New North Sails OEM MK IV version Main and Jib installed in 2012.

IJPE : 693.00 sq ft I : 43.42 ft J : 14.92 ft P : 45.42 ft E : 16.25 ft Working Sail Area : 833.00 sq ft

Standing rigging replaced 2012. Mast upgraded with Harken ball bearing mast track system, and offshore quality triple reef system.

Two asymmetric spinnakers: G-0 and G-3 for excellent reaching and downwind performance.

Custom designed storm jib for safe, controlled sailing in gales.

Anchor Tackle

Ground Tackle:

Primary - Delta 45 lb with 275 ft stainless chain (France) in very good condition, on Maxwell VWC1500 electric windlass.

Secondary - Fortress FX23 with 300 ft. 5/8 rode.

Manufacturer Provided Description The Manta 42 MkII incorporates features developed from owner feedback with thousands of ocean miles sailed over the past eight years. Each Manta is built to order, and offers the best quality/value ratio of any production catamaran in the world today.

Основная информация

Тип судна: Катамаран

Модельный год: 2006

Год постройки: 2006

Страна: United States

Кубрик: Да

Размеры

Длина общая: 42' 0" (12.80m)

Длина по ватерлинии: 39' 10" (12.14m)

Ширина: 21' 0" (6.40m)

Макс. осадка: 3' 8" (1.12m)

Трапы: 60' 0" (18.29m)

Скорость, вместимость и масса

Водоизмещение: 21000 Pounds

Вместимость воды: 100 Gallons

Вместимость сточного бака: 20 Gallons

Объем топливного бака: 120 Gallons

Размещение

Всего кают: 3

Корпус и палуба

Материал корпуса: Fiberglass

Информация о двигателе

Двигатели: 2

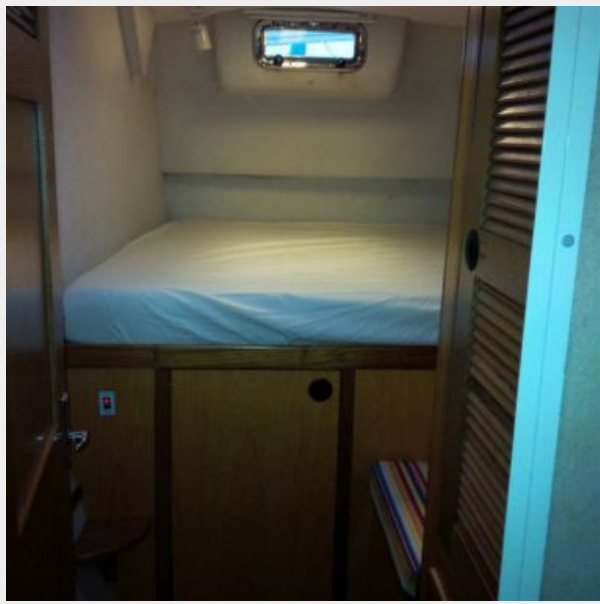
Производитель: Volvo

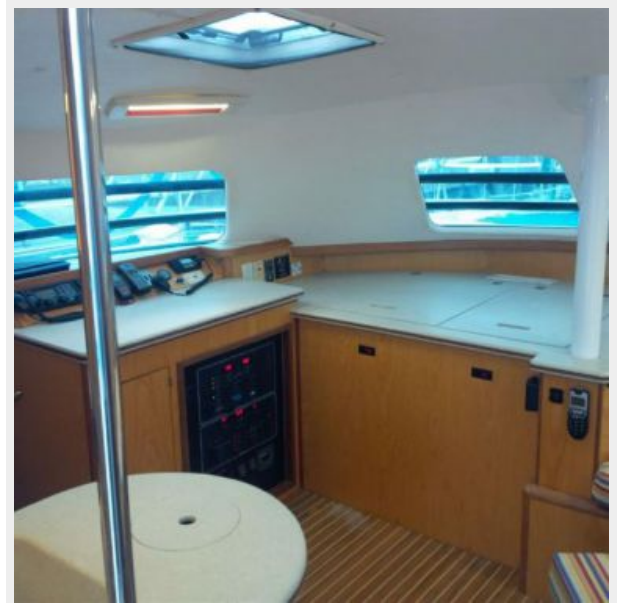
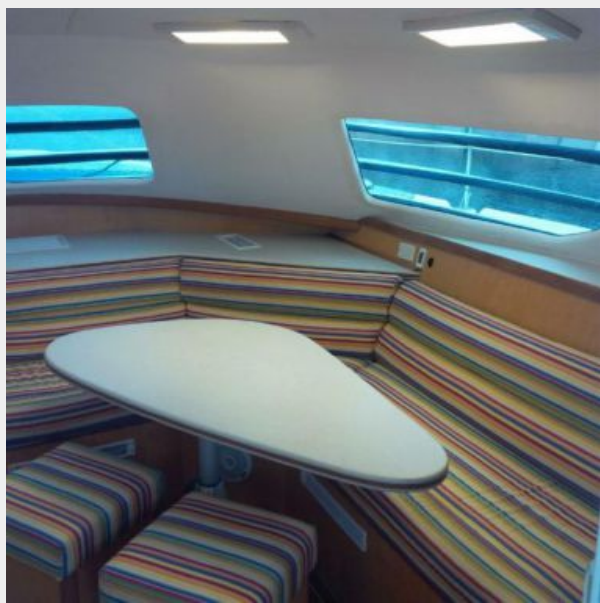
Модель: D1-30

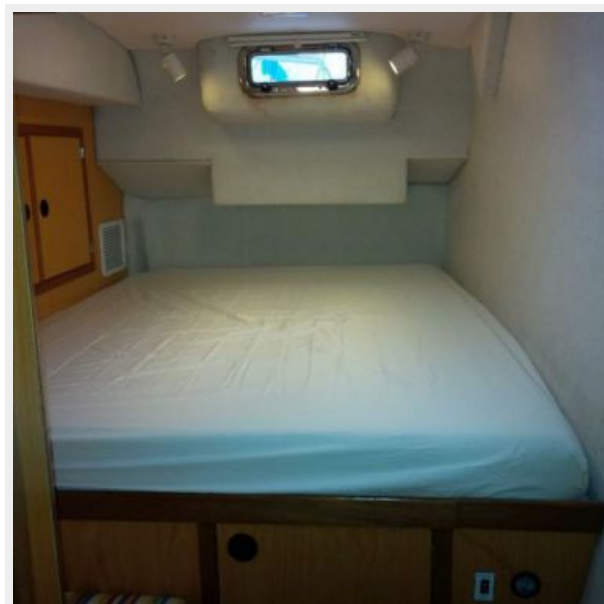
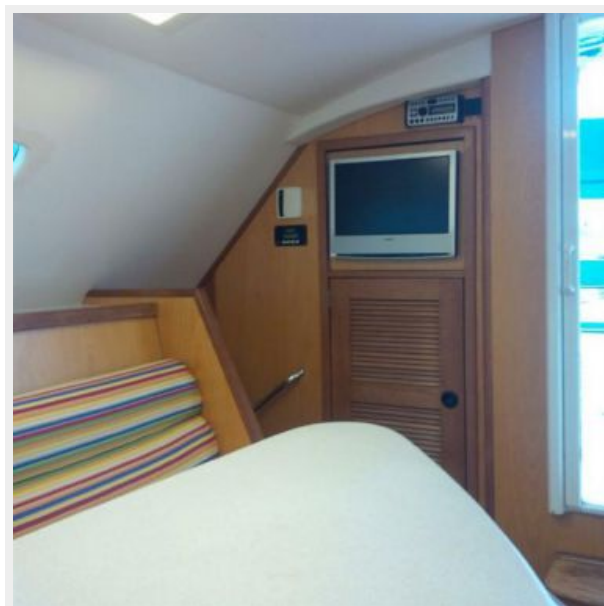
Тип двигателя: Inboard

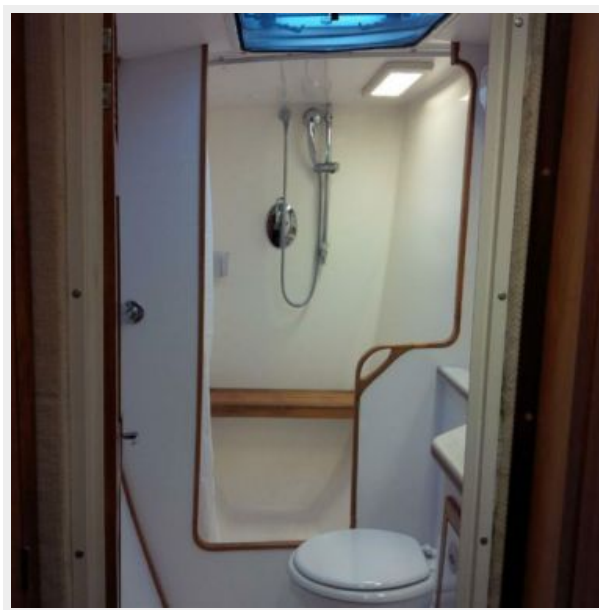
Тип топлива: Diesel

ФОТОГРАФИИ













КОНТАКТЫ

Андрей Шестаков (Andrey Shestakov) – ведущий яхтенный брокер отдела продаж яхт и судов компании Shestakov Yacht Sales Inc. Официальный представитель Shestakov Yacht Sales Inc. для русскоговорящих клиентов в центральном офисе компании в Майами/Форт Лодердейл/Флорида/США.

Контактная информация

Email: andrey@shestakovyachtsales.com

Web: shestakovyachtsales.com

Телефоны

Краснодарский край: **+7(918)465-66-44**

США, Майами, Флорида: **+1(954)274-4435**

Время работы

Понедельник – Суббота: **9:00 - 21:00**
EDT

Воскресенье: **Закрито**

Адрес



Harbour Towne Marina, 850 NE 3rd St,
STE 213, Dania, FL 33004