

MORGAN CATALINA 43



Год постройки: 1986

Модель: Center Cockpit

Цена: ЦЕНА ЯХТЫ ПО ЗАПРОСУ

Длина общая: 43' (13.11m)

Ширина: 13.41

Макс. осадка: 5' (1.52m)

Крейс. скорость: 7 Knots Kts. (8 MPH)

Макс. скорость: 8 Knots Kts. (9 MPH)

Купить **MORGAN CATALINA 43** — н/д а также выбрать подходящую вам яхту из нашего каталога яхт вам поможет опытный яхтенный брокер Андрей Шестаков. На сегодняшний день компания Shestakov Yacht Sales Inc. имеет большое количество яхт в собственном списке продаж, а также тесно сотрудничает со всеми крупными яхтенными производителями по всему миру.

Для того чтобы купить яхту **MORGAN CATALINA 43** — н/д а также проконсультироваться по любому вопросу связанному с покупкой, продажей, чартером яхт позвоните по телефону **+7(918)465-66-44**.

ОГЛАВЛЕНИЕ

ОГЛАВЛЕНИЕ	2
ХАРАКТЕРИСТИКИ	4
Основная информация	4
Размеры	4
Скорость, вместимость и масса	4
Размещение	4
Корпус и палуба	4
Информация о двигателе	5
ФОТОГРАФИИ	6
Morgan Sail Plan	6
Starboard view Looking Aft	6
View Forward From Behind the Helm Station	6
Looking Aft from Foredeck	6
View of SS Bimini Frame Looking Forward	7
Fold Up Boarding Ladder	7
Double Lifelines w/Gate	7
Spreader Light & Radar Dome	7
Profurl Roller Furling	7
New Forward Hatch	7
Dorade Vents & Forward Hatch	8
Powerful Self tailing Primary Winches	8
Easy Access to Traveler	8
Cheek Block & another new Hatch Cover	8
Morgan Floor Plan	8
Opening Ports in Aft Cabin	8
Port Side Salon w/DbI Pull Out	9
Portside Salon Storage	9
Starboard Settee w/Fold Up Dining table	9

Master Suite w/en-Suite Bath	9
Master Bath W/Separate Shower	9
Forward Cabin "V" Berth Double	9
Forward Cabin Head w/Dual Entrances	10
16,000 BTU AC/Heat/Cool Controls	10
Chart Table & Communications Panel	10
"U" Galley Area w/2 Stainless Steel Sinks	10
Dual Burner Propane Stove & Oven	10
Deep Cold Plate Refrigerator w/ Drink Tubes	10
Dual Stainless Steel Sinks	11
Lots of Storage	11
12 Volt fans Forward & Aft	11
66 HP Yanmar Engine	11
AC Compressor	11
Fuel Tank Access	11
Power Panel at Nav Station	12
Gen Set	12
КОНТАКТЫ	13
Контактная информация	13
Телефоны	13
Время работы	13
Адрес	13

ХАРАКТЕРИСТИКИ

Основная информация

Тип судна: Center Cockpit

Подкатегория: Sloop

Модельный год: 1986

Год постройки: 1986

Размеры

Длина общая: 43' (13.11mm)

Длина по ватерлинии: 37' 9" (11.51mm)

Ширина: 13.41

Макс. осадка: 5' (1.52mm)

Скорость, вместимость и масса

Крейс. скорость: 7 Knots Kts. (8 MPH)

Макс. скорость: 8 Knots Kts. (9 MPH)

Вместимость воды: 250 Gallons

Вместимость сточного бака: 15 Gal
Gallons

Объем топливного бака: 1 Gal Gallons

Размещение

Всего кают: 2

Всего коек: 2

Спальные места: 4

Всего ком. состава: 2

Корпус и палуба

Материал корпуса: Fiberglass

Материал палубы: Fiberglass

Цвет корпуса: WHITE

Дизайнер корпуса: MORGAN/CATALINA

Информация о двигателе

Двигатели: 1

Производитель: Yanmar

Тип двигателя: Inboard

Тип топлива: Diesel

ФОТОГРАФИИ

Morgan Sail Plan



Starboard view Looking Aft



View Forward From Behind the Helm Station



Looking Aft from Foredeck



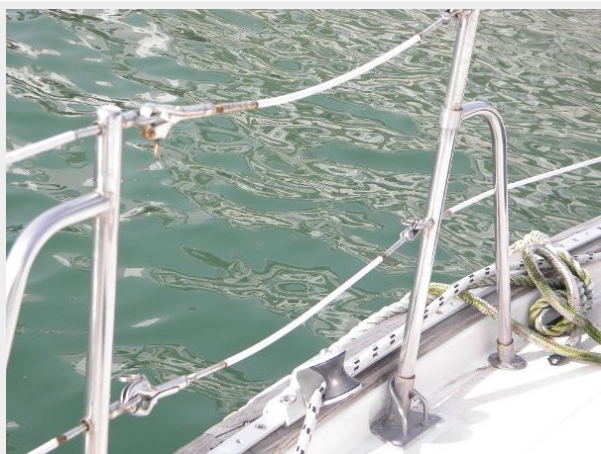
View of SS Bimini Frame Looking Forward



Fold Up Boarding Ladder



Double Lifelines w/Gate



Spreader Light & Radar Dome



Profurl Roller Furling



New Forward Hatch



Dorade Vents & Forward Hatch



Powerful Self tailing Primary Winches



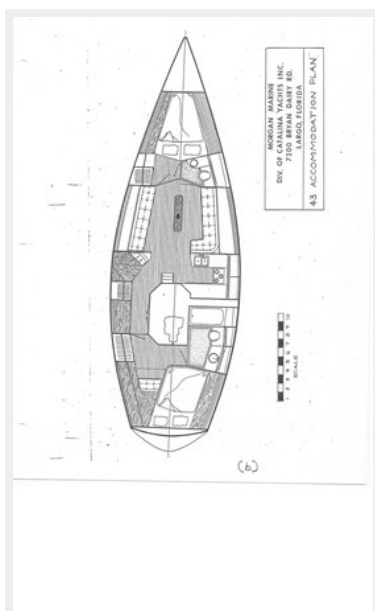
Easy Access to Traveler



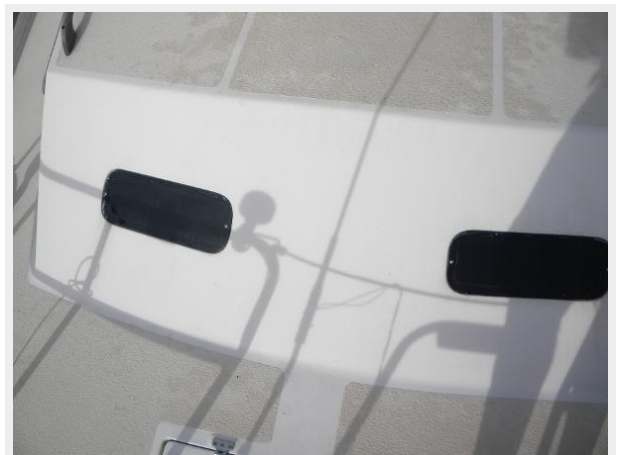
Cheek Block & another new Hatch Cover



Morgan Floor Plan



Opening Ports in Aft Cabin



Port Side Salon w/Dbi Pull Out



Portside Salon Storage



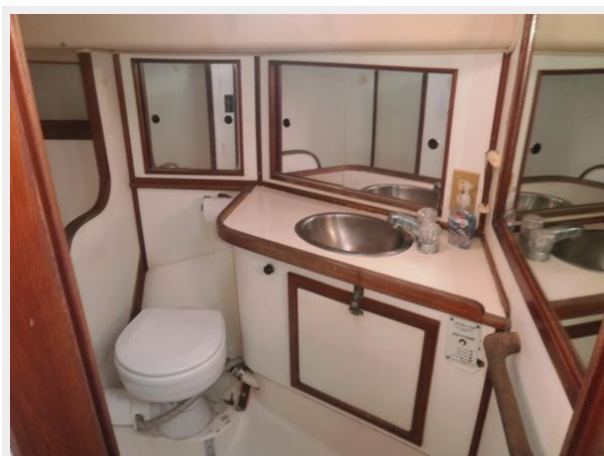
Starboard Settee w/Fold Up Dining table



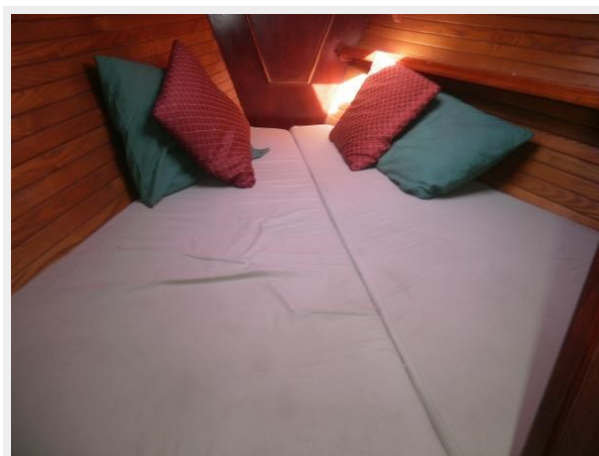
Master Suite w/en-Suite Bath



Master Bath W/Separate Shower



Forward Cabin "V" Berth Double



Forward Cabin Head w/Dual Entrances



16,000 BTU AC/Heat/Cool Controls



Chart Table & Communications Panel



"U" Galley Area w/2 Stainless Steel Sinks



Dual Burner Propane Stove & Oven



Deep Cold Plate Refrigerator w/ Drink Tubes



Dual Stainless Steel Sinks



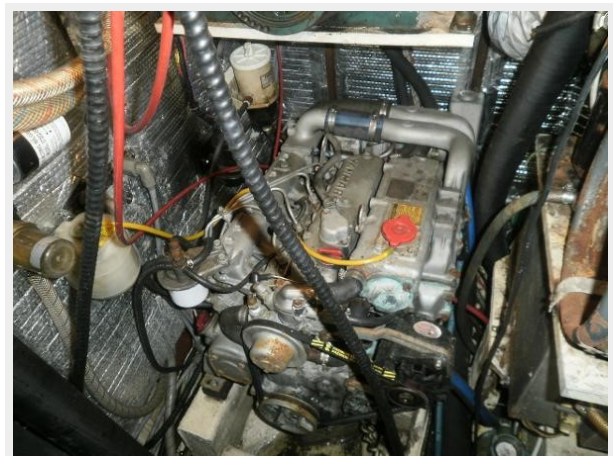
Lots of Storage



12 Volt fans Forward & Aft



66 HP Yanmar Engine



AC Compressor



Fuel Tank Access



Power Panel at Nav Station



Gen Set



КОНТАКТЫ

Андрей Шестаков (Andrey Shestakov) – ведущий яхтенный брокер отдела продаж яхт и судов компании Shestakov Yacht Sales Inc. Официальный представитель Shestakov Yacht Sales Inc. для русскоговорящих клиентов в центральном офисе компании в Майами/Форт Лодердейл/Флорида/США.

Контактная информация

Email: andrey@shestakovyachtsales.com

Web: shestakovyachtsales.com

Телефоны

Краснодарский край: **+7(918)465-66-44**

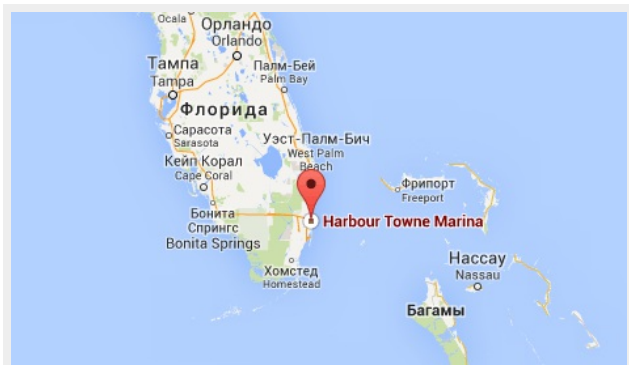
США, Майами, Флорида: **+1(954)274-4435**

Время работы

Понедельник – Суббота: **9:00 - 21:00**
EDT

Воскресенье: **Закрето**

Адрес



Harbour Towne Marina, 850 NE 3rd St,
STE 213, Dania, FL 33004