

39FT 1971 C&C FIBERGLASS 39 — C&C YACHTS



Судостроитель: C&C YACHTS

Год постройки: 1971

Модель: Sloop

Цена: ЦЕНА ЯХТЫ ПО ЗАПРОСУ

Местонахождение: United States

Длина общая: 39' 0" (11.89m)

Ширина: 11' 6" (3.51m)

Макс. осадка: 6' 3" (1.91m)

Купить 39ft 1971 C&C Fiberglass 39 — C&C YACHTS а также выбрать подходящую вам яхту из нашего каталога яхт вам поможет опытный яхтенный брокер Андрей Шестаков. На сегодняшний день компания Shestakov Yacht Sales Inc. имеет большое количество яхт в собственном списке продаж, а также тесно сотрудничает со всеми крупными яхтенными производителями по всему миру. Для того чтобы купить яхту 39ft 1971 C&C Fiberglass 39 — C&C YACHTS а также проконсультироваться по любому вопросу связанному с покупкой, продажей, чартером яхт позвоните по телефону **+7(918)465-66-44**.

ОГЛАВЛЕНИЕ

ОГЛАВЛЕНИЕ	2
ХАРАКТЕРИСТИКИ	3
Основная информация	3
Размеры	3
Скорость, вместимость и масса	3
Размещение	3
Корпус и палуба	3
Информация о двигателе	3
ПОДРОБНОЕ ОПИСАНИЕ	4
Galley	4
Tankage	4
Accommodations	4
Additional Information	4
Исключения	6
Отказ от ответственности	6
ФОТОГРАФИИ	7
КОНТАКТЫ	19
Контактная информация	19
Телефоны	19
Время работы	19
Адрес	19

ХАРАКТЕРИСТИКИ

Основная информация

Тип судна: Sloop

Подкатегория: Cruising/Racing Sailboat

Модельный год: 1971

Год постройки: 1971

Страна: United States

Размеры

Длина общая: 39' 0" (11.89m)

Длина по ватерлинии: 31' 8" (9.65m)

Ширина: 11' 6" (3.51m)

Макс. осадка: 6' 3" (1.91m)

Скорость, вместимость и масса

Водоизмещение: 17000 Pounds

Размещение

Всего коек: 6

Всего ком. состава: 1

Корпус и палуба

Материал корпуса: Fiberglass

Информация о двигателе

Двигатели: 1

Производитель: Yanmar

Тип двигателя: Inboard

Тип топлива: Diesel

ПОДРОБНОЕ ОПИСАНИЕ

Galley

- U shape
- Sink with fresh and salt water foot pumps and fresh pressure water faucet
- Three burner propane stove with oven
- Large ice box

Tankage

- Fuel Tanks: 49 gallon main tank and 12 gallon secondary tank
- Water Tank: 37 gallon stainless steel
- Holding Tank: 20 gallon fiberglass

Accommodations

- Double aft berth to port
- Single aft berth to starboard
- Single outboard berths amidships port and starboard
- Inboard port berth amidships convertible to twin size
- Inboard single berth amidships starboard
- Head is forward to port
- Ample bow storage for sails, lines, anchor etc.
- Navigation station: Large desk top with hinges

Additional Information

Rig

- Masthead sloop with ProFurl roller furling
- Mast, boom, navtec rod rigging, and internal halyards were all new in 2000
- Inner forestay and running back stays
- 10 Barent winches
- Mechanical back stay tension adjuster
- Snatch blocks of various sizes

Sails

- Slab reefing (2 reef points) main sail with cover
- 150% roller furling genoa

- 100% roller furling jib
- Hank on Storm jib (attaches to inner forestay)
- Storm trysail (runs on separate track on mast)
- 1.5 oz Spinnaker with sleeve
- Sheets and other control lines also included
- Spinnaker pole mounted on mast
- ProFurl roller furling
- Sails were replaced in 2000 and repaired by manufacturer in 2011
- Standing rigging and running rigging are in excellent condition
- New lifelines and stanchions in 2011

Electronics

- Garmin GPS 128
- Danforth Constellation Compass (rebuilt in 2011)
- RayMarine Autopilot ST6002
- JRC Radar/Chartplotter 1800
- Handheld Garmin GPS 72
- JVC 4 Speaker Stereo
- 2 85 Watt Solar Panels with controller
- Xantrex 450 Watt Power Inverter
- Xantrex 20 amp TrueCharge battery charger
- RayMarine ST40 depthfinder
- ICOM N4025 VHF
- Watermaker - Spectra Ventura 150(Sold Separately)
- Single Sideband radio - ICOM IC-706 Mk II (Sold Separately)
- Pactor Modem- runs the Pactor III protocol (Sold Separately)

Other Extras

- Bimini with side curtains
- New dodger in 2011
- Propane cabin heaters
- Custom stainless steel boarding/swim ladder
- Maxwell 1200 windlass
- High pressure wash down pump
- New Rocna 20KG anchor with 150 ft. of 5/16 Hi tensile chain and 200 ft. of 5/8 nylon
- 6 person life raft - Switlik offshore model (Sold Separately)
- Hull painted in 2011
- Porta-Bote 10ft folding dinghy
- Garhauer outboard motor hoist
- 6 HP Yamaha outboard for tender (Sold Separately)
- Monitor Self Steering Windvane (Sold Separately)

Исключения

При продаже яхты исключаются личные вещи владельца.

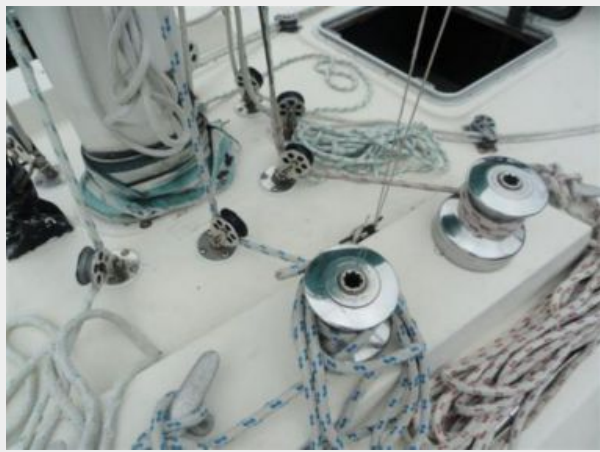
Отказ от ответственности

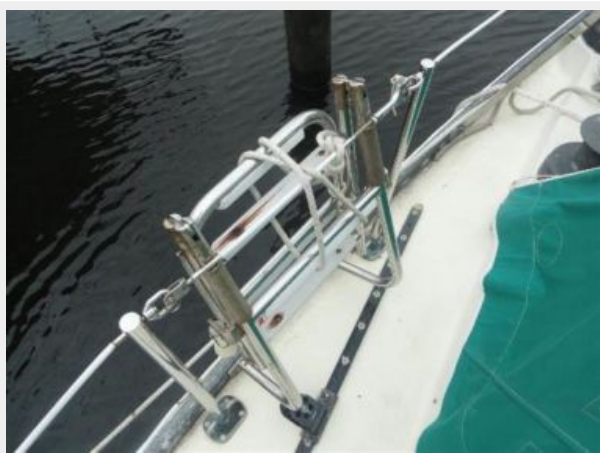
Компания предоставляет описание судна или яхты добросовестно, но не может гарантировать точность этой информации, а также не ручается за техническое состояние. Покупатель должен проинструктировать своих агентов или оценщиков исследовать представленную информацию более подробно, по собственному желанию. Продажа судна или яхты, изменение цены или снятие с продажи будет происходить без предварительного уведомления.

ФОТОГРАФИИ

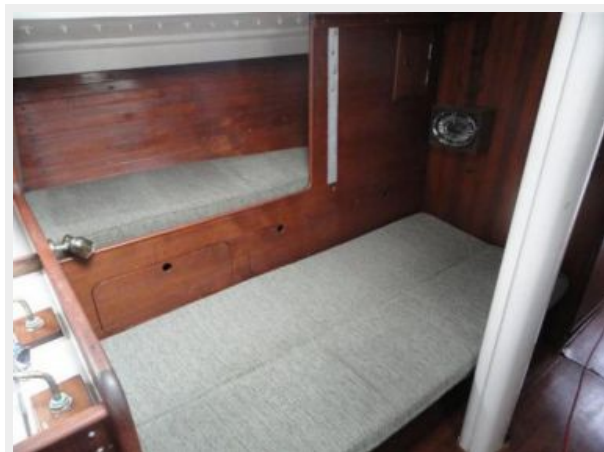




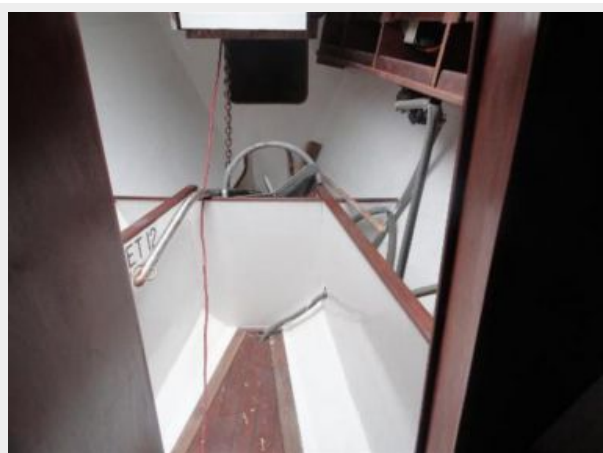
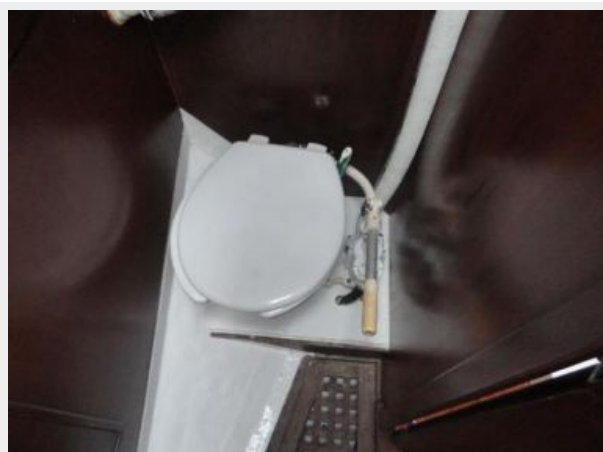






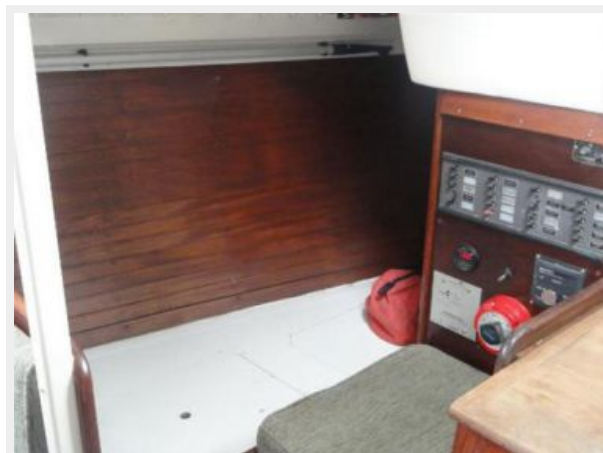














КОНТАКТЫ

Андрей Шестаков (Andrey Shestakov) – ведущий яхтенный брокер отдела продаж яхт и судов компании Shestakov Yacht Sales Inc. Официальный представитель Shestakov Yacht Sales Inc. для русскоговорящих клиентов в центральном офисе компании в Майами/Форт Лодердейл/Флорида/США.

Контактная информация

Email: andrey@shestakovyachtsales.com

Web: shestakovyachtsales.com

Телефоны

Краснодарский край: **+7(918)465-66-44**

США, Майами, Флорида: **+1(954)274-4435**

Время работы

Понедельник – Суббота: **9:00 - 21:00**
EDT

Воскресенье: **Закрито**

Адрес



Harbour Towne Marina, 850 NE 3rd St,
STE 213, Dania, FL 33004