

BLUE PLANET — JEANNEAU



Судостроитель: JEANNEAU

Год постройки: 1997

Модель: Крейсерская яхта

Цена: ЦЕНА ЯХТЫ ПО ЗАПРОСУ

Местонахождение: United States

Длина общая: 37' 0" (11.28m)

Ширина: 12' 9" (3.89m)

Мин. осадка: 6' 2" (1.88m)

Купить **Blue Planet — JEANNEAU** а также выбрать подходящую вам яхту из нашего каталога яхт вам поможет опытный яхтенный брокер Андрей Шестаков. На сегодняшний день компания **Shestakov Yacht Sales Inc.** имеет большое количество яхт в собственном списке продаж, а также тесно сотрудничает со всеми крупными яхтенными производителями по всему миру.

Для того чтобы купить яхту **Blue Planet — JEANNEAU** а также проконсультироваться по любому вопросу связанному с покупкой, продажей, чартером яхт позвоните по телефону **+7(918)465-66-44**.

ОГЛАВЛЕНИЕ

ОГЛАВЛЕНИЕ	2
ХАРАКТЕРИСТИКИ	5
Обзор	5
Основная информация	5
Размеры	5
Скорость, вместимость и масса	5
Размещение	5
Корпус и палуба	6
Информация о двигателе	6
ПОДРОБНОЕ ОПИСАНИЕ	7
Accommodations	7
Galley	7
Sails & Rigging	7
Electronics/Navigation Equipment	8
Deck & Hull	8
Mechanical	9
Electrical Equipment	9
Negotiable Items	9
Исключения	10
Отказ от ответственности	10
ФОТОГРАФИИ	11
Asymmetrical Genniker	11
At the Dock	11
Swim Platform	11
Teak Decks in Good Condition	11
In-mast Furling Main	11
Dodger	11
Shaded Cockpit	12

Swim Platform	12
Cockpit Table and Seating	12
Helm	12
Helm Instruments	12
Looking Aft	13
View from Helm	13
Beautiful Interior	13
Nav Desk	13
Great Galley	13
Updated Eno Stove and Oven	13
V-berth	14
Deep Refrigeration	14
Forward Head	14
Roomy Berth	14
Port Aft Cabin	15
Starboard Aft Cabin	15
Aft Head	15
Shades for Hatches	15
Well Maintained Yanmar	16
Good Side Access	16
Mast and Rigging	16
well Organized Running Rigging	17
Z Spars	17
NEW 250 watt Kyosera Solar Panel	17
Anchor Locker	17
Side Decks	18
Electric Windlass	18
Favorite Anchorage!	18
КОНТАКТЫ	19

Контактная информация	19
Телефоны	19
Время работы	19
Адрес	19

ХАРАКТЕРИСТИКИ

Обзор

Blue Planet is nicely maintained and has a desirable 3 cabin layout. Freshwater vessel has been used for only a few months each year. Good annual maintenance. Upgraded Ultra suede upholstery and nice wood interior. New Kyosera 250 watt solar panel completely runs the refrigeration! In-Mast Main new 2004, Larsen 135 Jib new 2013, Good ground tackle and electric windlass, GPS, Autopilot, Honda generator. Bridge clearance under 50'. Tall interior headroom.

She already knows the way to the Bahamas and is a comfortable cruiser!

Основная информация

Тип судна: Крейсерская яхта

Модельный год: 1997

Год постройки: 1997

Страна: United States

Размеры

Длина общая: 37' 0" (11.28m)

Длина по ватерлинии: 31' 10" (9.70m)

Ширина: 12' 9" (3.89m)

Мин. осадка: 6' 2" (1.88m)

Скорость, вместимость и масса

Водоизмещение: 13230 Pounds

Вместимость воды: 94 Gallons

Вместимость сточного бака: 28 Gallons

Объем топливного бака: 38 Gallons

Размещение

Всего кают: 3

Всего ком. состава: 2

Корпус и палуба

Материал корпуса: Fiberglass

Информация о двигателе

Двигатели: 1

Производитель: Yanmar

Модель: 4JH2E

Тип двигателя: Inboard

Тип топлива: Diesel

ПОДРОБНОЕ ОПИСАНИЕ

Accommodations

Very generous accommodations with a 3 cabin/2 head layout. On either side of the companionway you find 2 private double quarter berths. Updated blue ultrasuede upholstery and warm teak interior joinery make for a very inviting salon. The central salon features a U shaped upholstered settee with drop down dining table and Nav desk to starboard. Opposite to port is a linear galley and aft head. The forward V berth has an ensuite head and shower, drawers and hanging lockers and opening hatch. The entire boat is well ventilated and has abundant natural light.

- Teak and holly sole
- Teak joinery throughout
- U shaped settee, teak table and upholstered bench
- Blue Ultra Suede Upholstery (2008)
- Teak dining table converts to a double berth
- Opening ports and hatches w/ screens
- Roller shades for hatches
- Drapes
- Blue LED lighting in salon
- LED lights in dining area
- Tall headroom 6'3"
- Long berths - (2) 72" long x 60" wide, V is 78" long X 78" at the head
- Clock and barometer
- Stereo and speakers

Galley

Great working galley along the port side opposite the dining table.

- Eno 2 burner gimbaled propane stove and oven (2010)
- 3 5# propane bottles
- solenoid switch
- Isotherm Refrigerator and Freezer (2011) also runs off solar!
- quiet compressor (2011)
- Double SS sink
- Hot/cold pressure water system
- Storage and provisioning cabinets

Sails & Rigging

- In-mast furling Mainsail (2004)
- Giot roller furling unit
- Larsen 135 Jib (2011) w/sacrificial cover
- Asymmetrical Gennaker
- spinnaker pole
- 44# Harken Primary winches
- Sloop rigged
- Deck stepped
- Aluminum mast and spars
- Harken blocks

Electronics/Navigation Equipment

- Standard Horizon GPS chartplotter CP300i at pedestal(2011)
- Furuno GPS Navigator at nav desk
- Raymarine I60 Wind instrument (2014)
- Raymarine i50 Depth (2014)
- ST60 wind transducer (2014)
- Autohelm 6000 Autopilot
- Plastimo Horizon 135 compass (2011)
- Icom VHF (2013)

Deck & Hull

- Quickset Delta 35# anchor (2011) w/ 100' 3/8" chain + 100' rode
- Heavy Danforth type anchor w/ 100' chain + 100' rode
- Lofrans electric windlass (new motor 2013)
- SS anchor roller
- lifelines and stanchions
- side gates
- teak decks in good condition
- custom oversized aluminum handrails
- aluminum toe rails
- 5 coats barrier coat on bottom (2010)
- hull is solid glass
- deck is balsa-cored
- ballast keel is cast iron
- swim ladder
- long cockpit seating
- cockpit table with flip up leafs and SS grab rails
- Force 10 BBQ grill

- Dodger with strataglass windows
- Bimini and side curtains
- cockpit lockers
- jacklines
- lines and fenders
- PFD's
- fire extinguishers
- Flares

Mechanical

- 50 Hp Yanmar 4JH2E, 5031 hrs
- Good annual maintenance and updates
- Kanzaki Transmission
- Alternator
- Racor filter
- 38 gal SS fuel tank
- 1" SS shaft
- 3 bladed 16" bronze prop
- Seacocks replaced (2010)
- 5 gal Hotwater heater
- 2 Jabsco manual heads, Macerator, Y valves and holding tank
- 2 Sureflow shower sump pumps
- Jabsco par bilge pump
- Manual whale gusher pump
- 94 gal water tank plastic

Electrical Equipment

- NEW 250 watt Kyosera solar panel (2014)
- Blue Sky controller (2014)
- (3) Trojan Group 31 house batteries, 105 amp hrs (2013)
- (1) Deka 24 XHD start battery (2013)
- Cristec Nemo 75 Charger/Invertor
- AC/DC systems
- New 120 AC electric panel (2011)
- 30 amp shore power cord
- Honda generator backup

Negotiable Items

- 10'2" Walker Bay Odyssey Dingy with inflatable floor 2008
- 6hp Yamaha 4 stroke outboard engine 2011

Исключения

При продаже яхты исключаются личные вещи владельца.

Отказ от ответственности

Компания предоставляет описание судна или яхты добросовестно, но не может гарантировать точность этой информации, а также не ручается за техническое состояние. Покупатель должен проинструктировать своих агентов или оценщиков исследовать представленную информацию более подробно, по собственному желанию. Продажа судна или яхты, изменение цены или снятие с продажи будет происходить без предварительного уведомления.

ФОТОГРАФИИ

Asymmetrical Gennaker



At the Dock



Swim Platform



Teak Decks in Good Condition



In-mast Furling Main



Dodger



Shaded Cockpit



Swim Platform



Cockpit Table and Seating



Helm



Helm Instruments



Looking Aft



View from Helm



Beautiful Interior



Nav Desk



Great Galley



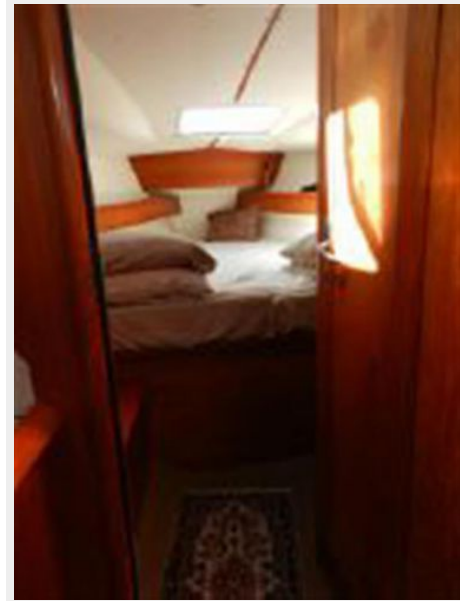
Updated Eno Stove and Oven



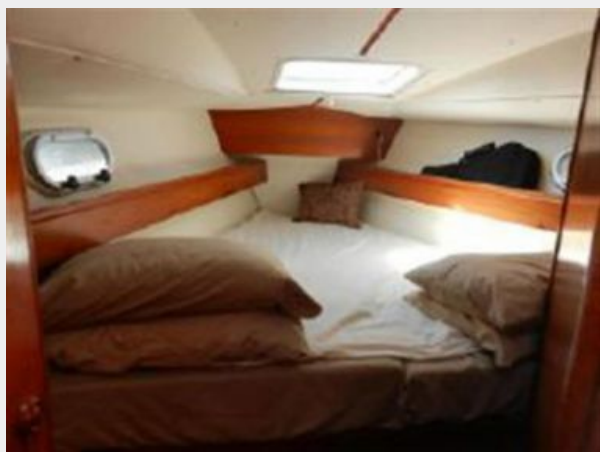
Deep Refrigeration



V-berth



Roomy Berth



Forward Head



Starboard Aft Cabin



Port Aft Cabin



Aft Head



Shades for Hatches



Well Maintained Yanmar



Good Side Access



Mast and Rigging



well Organized Running Rigging



Z Spars



NEW 250 watt Kyosera Solar Panel



Anchor Locker



Side Decks

Electric Windlass



Favorite Anchorage!



КОНТАКТЫ

Андрей Шестаков (Andrey Shestakov) – ведущий яхтенный брокер отдела продаж яхт и судов компании Shestakov Yacht Sales Inc. Официальный представитель Shestakov Yacht Sales Inc. для русскоговорящих клиентов в центральном офисе компании в Майами/Форт Лодердейл/Флорида/США.

Контактная информация

Email: andrey@shestakovyachtsales.com

Web: shestakovyachtsales.com

Телефоны

Краснодарский край: **+7(918)465-66-44**

США, Майами, Флорида: **+1(954)274-4435**

Время работы

Понедельник – Суббота: **9:00 - 21:00**
EDT

Воскресенье: **Закрито**

Адрес



Harbour Towne Marina, 850 NE 3rd St,
STE 213, Dania, FL 33004