

COCONUTS 4.0 COUPE UPGRADED — RIVOLTA YACHTS



Судостроитель: RIVOLTA YACHTS

Год постройки: 2001

Модель: Крейсер

Цена: ЦЕНА ЯХТЫ ПО ЗАПРОСУ

Местонахождение: United States

Длина общая: 40' 0" (12.19m)

Ширина: 12' 6" (3.81m)

Мин. осадка: 1' 10" (0.56m)

Купить **Coconuts 4.0 Coupe Upgraded — RIVOLTA YACHTS** а также выбрать подходящую вам яхту из нашего каталога яхт вам поможет опытный яхтенный брокер Андрей Шестаков. На сегодняшний день компания **Shestakov Yacht Sales Inc.** имеет большое количество яхт в собственном списке продаж, а также тесно сотрудничает со всеми крупными яхтенными производителями по всему миру.

Для того чтобы купить яхту **Coconuts 4.0 Coupe Upgraded — RIVOLTA YACHTS** а также проконсультироваться по любому вопросу связанному с покупкой, продажей, чартером яхт позвоните по телефону **+7(918)465-66-44**.

ОГЛАВЛЕНИЕ

ОГЛАВЛЕНИЕ	2
ХАРАКТЕРИСТИКИ	4
Обзор	4
Основная информация	4
Размеры	4
Скорость, вместимость и масса	5
Размещение	5
Корпус и палуба	5
Информация о двигателе	5
ПОДРОБНОЕ ОПИСАНИЕ	6
Manufacturer Provided Description	6
Accommodations	6
Galley	6
Hull	7
Deck Equipment	7
Helm	7
Electrical Equipment	8
Electronics	8
Engineroom	8
Исключения	9
Отказ от ответственности	9
ФОТОГРАФИИ	10
Manufacturer Provided Image	10
КОНТАКТЫ	16
Контактная информация	16
Телефоны	16
Время работы	16
Адрес	16

ХАРАКТЕРИСТИКИ

Обзор

This is a preliminary listing with more specs and photos to come

Semi-Custom boat by Rivolta Marine. Italian design and American engineering combined to create a vessel that is as exciting to drive as she is beautiful to look at. Rich, hand-crafted woodwork, Corian counter tops and queen size berth makes for a cabin that you will want to use. Turn the keys and the twin 370 Yanmars rumble to life, giving a hint at the performance to come. Engaging the bow thruster and toggling the joystick control you'll find maneuverability you never thought possible in a water borne craft. Bring her up on plane with the joystick or switch over to the custom hand-crafted wheel, it's your choice. Her top speed of 30 knots with maneuverability unattainable in a conventional propeller driven boat combined with the ability to cruise in just 22 inches of water will show you the true meaning of the phrase "fun on the water"

New installation and upgrades installed in 2014 See Full Specs for the extensive list

Основная информация

Тип судна: Крейсер

Подкатегория: Downeast

Модельный год: 2003

Год постройки: 2001

Год обновления: 2014

Вид обновления: Motors and Transmissions

Страна: United States

Верх: Enclosed

Кубрик: Да

Размеры

Длина общая: 40' 0" (12.19m)

Ширина: 12' 6" (3.81m)

Мин. осадка: 1' 10" (0.56m)

Скорость, вместимость и масса

Водоизмещение: 20000 Pounds

Вместимость воды: 120 Gallons

Вместимость сточного бака: 40 Gallons

Объем топливного бака: 362 Gallons

Размещение

Всего кают: 2

Всего коек: 2

Спальные места: 4

Всего ком. состава: 1

Корпус и палуба

Материал корпуса: Fiberglass

Комплектация корпуса: Deep Vee

Информация о двигателе

Двигатели: 2

Производитель: Yanmar

Модель: 6LYA-STP

Тип двигателя: Inboard

Тип топлива: Diesel

ПОДРОБНОЕ ОПИСАНИЕ

Manufacturer Provided Description

The Rivolta Coupe J-4 provides the ambiance and comfort of a large yacht in a compact, maneuverable boat. The allure of the Rivolta Coupe also comes from the rich materials and meticulous finish of the interiors, including a superb helm station and upper salon, a spacious master cabin with head and shower, a fully-equipped gourmet galley, and a luxurious aft seating area with a convenient transom door to the swim platform and its built-in ladder. Rivolta Marine builds unique boats in the same way the Rivolta family has built automobiles, public transport and prestigious real estate around the world by looking ahead, leading the field for three generations.

Accommodations

Rivolta Coupes feature a forward island queen master with a mid-cabin double. There is a spacious stand-up head and shower to port opposite the galley. Teak and holly soles throughout, beautifully varnished wood wall coverings, Corian countertops and High end fixtures create a feel of sophisticated elegance.

- Queen Berth on Centerline with Storage Below
- Electronic Hatch Lift for Bed for Storage Access
- Mid-cabin double
- Full (VaccuFlush) head and shower
- Marine Aire A/C
- AM/FM/CD Stereo
- Stereo Speakers
- Full Galley

Galley

The spacious, well laid-out galley is located on the starboard side of the main cabin and features a deep double stainless sink with European faucets, Corian counter top and back splash, two burner electric cooktop, microwave oven, under counter refrigerator and coffee maker.

- Double stainless steel sink
- European fixtures
- Dometic Refrigerator / Freezer (New 2007)
- Two burner electric cook top
- Origo Stainless Steel Microwave
- Force 10 (2) Burner Electric Cooktop
- Coffee maker

- Corian Counter tops and back splash
- Teak Interior and Trim, Bulkheads and Doors
- Teak and Holly Flooring

Hull

- PVC Foam Cored Topsides with Solid Bottom
- Vacuum Bagged Lay-up with Vinylester Osmosis Barrier
- Navy Blue Hull (Painted 3/07)
- Diamond Grid Non-Skid Decks

Deck Equipment

The enclosed pilot house area features an L-shaped dinette/settee with custom varnished table to port and a wet bar with ice maker to starboard. There is also chart table with plexiglass covering and custom lighting.

The cockpit area features custom facing seating, each lounge has its own teak table with built-in drink holders. A transom door leads out to an over-sized swim platform, hidden boarding ladder and transom shower. The decks feature sure-footed diamond non-skid and the walkways are wide allowing easy passage to the fore deck.

- Aluminum Radar Mast
- Aluminum Swim Platform with Ladder
- Lorfans Low Profile 1000 with Helm and Foredeck Controls
- Bennet Trim Tabs with Indicators
- Electric Horns
- Stainless Steel Anchor Roller with Bruce Anchor
- Dockside Water Inlet
- Transom Shower
- Aft Access Hatch for Jet Drives, Running and Steering Gear
- Transom Door
- Port and Starboard Cockpit Bench Seats (new Upholstery 2007)
- (2) Teak Cockpit Tables with Stainless Steel Stations
- Pop-Up Fender Cleats
- Cockpit, Helm Speakers
- Cockpit Storage Lockers with Teak Doors
- Cockpit Cover (7/09)

Helm

- Teak Instrument Console

- Yanmar Electronic Engine Control Panels with Multi Readouts
- Joystick with Thruster Control
- Center Opening Windshield with Electronic Ram
- Windshield Wipers, (P) & (S) with Washers
- Helm A/C Anchor Marine (Custom Factory Installation)
- (2) Overhead Hardtop Hatches
- Portside L-Shaped Lounge/Dinette Seating with Teak Hi-Lo Table (cushions new 2007)
- Helm Bar with Teak Doors, Corian Countertop with Stainless Steel Sink
- Ice Maker
- Stereo Speakers
- Aft Canvas Drop Curtain with Zippered Door
- Sliding Acrylic Cabin Door
- Custom Teak Slat Back Pedestal Helm Seat with Stainless Steel Pedestal,

Electrical Equipment

- Bow Thruster
- (4) Batteries with Status Monitor
- Electric Engine Hatch Lift System
- Remote Control Guest Searchlight Mounted on Hardtop
- **New Generator 9-24-12 5 hrs 6-14 Installed by Gulf Marine Ways and Supply**
- 3.5 KW Generator with Sound Shield
- Marine Air A/C System
- 40 AMP Battery Charger
- Twin 30 AMP Shore power Service with Cord Sets
- AM/FM/CD Stereo System with Speakers

Electronics

- Ray C80 Plotter/GPS/Radar Overlay
- Raymarine Dome Radar
- Ray 53 VHF Radio with Antenna
- Furuno RD 30 Speed, Depth
- Ritchie Compass
- AM/FM/CD Stereo System with Speakers Throughout

Engineroom

- Docking system includes joystick which controls both engines and bow thruster for easy docking.
- Twin Yanmar 370 HP diesel mains

- Twin Ultra Jet drives
- Bow thruster

Исключения

При продаже яхты исключаются личные вещи владельца.

Отказ от ответственности

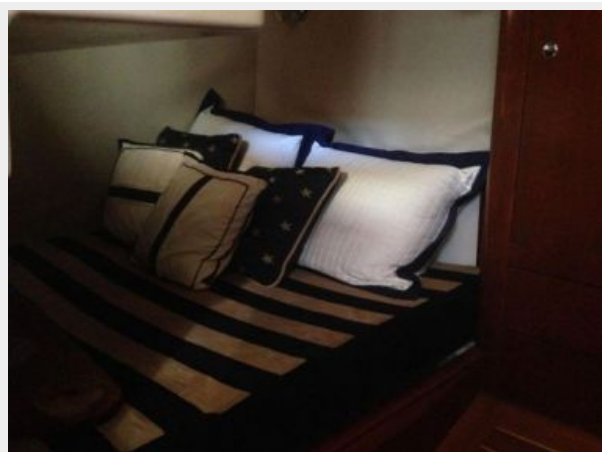
Компания предоставляет описание судна или яхты добросовестно, но не может гарантировать точность этой информации, а также не ручается за техническое состояние. Покупатель должен проинструктировать своих агентов или оценщиков исследовать представленную информацию более подробно, по собственному желанию. Продажа судна или яхты, изменение цены или снятие с продажи будет происходить без предварительного уведомления.

ФОТОГРАФИИ



Manufacturer Provided Image













КОНТАКТЫ

Андрей Шестаков (Andrey Shestakov) – ведущий яхтенный брокер отдела продаж яхт и судов компании Shestakov Yacht Sales Inc. Официальный представитель Shestakov Yacht Sales Inc. для русскоговорящих клиентов в центральном офисе компании в Майами/Форт Лодердейл/Флорида/США.

Контактная информация

Email: andrey@shestakovyachtsales.com

Web: shestakovyachtsales.com

Телефоны

Краснодарский край: **+7(918)465-66-44**

США, Майами, Флорида: **+1(954)274-4435**

Время работы

Понедельник – Суббота: **9:00 - 21:00**
EDT

Воскресенье: **Закрито**

Адрес



Harbour Towne Marina, 850 NE 3rd St,
STE 213, Dania, FL 33004