

CRICKET TOO — BERTRAM



Судостроитель: BERTRAM

Год постройки: 1970

Модель: Катер для спортивной рыбалки

Цена: ЦЕНА ЯХТЫ ПО ЗАПРОСУ

Местонахождение: United States

Длина общая: 31' 0" (9.45m)

Ширина: 11' 2" (3.40m)

Макс. осадка: 2' 9" (0.84m)

Купить Cricket Too — BERTRAM а также выбрать подходящую вам яхту из нашего каталога яхт вам поможет опытный яхтенный брокер Андрей Шестаков. На сегодняшний день компания Shestakov Yacht Sales Inc. имеет большое количество яхт в собственном списке продаж, а также тесно сотрудничает со всеми крупными яхтенными производителями по всему миру.

Для того чтобы купить яхту Cricket Too — BERTRAM а также проконсультироваться по любому вопросу связанному с покупкой, продажей, чартером яхт позвоните по телефону **+7(918)465-66-44**.

ОГЛАВЛЕНИЕ

ОГЛАВЛЕНИЕ	2
ХАРАКТЕРИСТИКИ	3
Обзор	3
Основная информация	3
Размеры	3
Скорость, вместимость и масса	3
Размещение	4
Корпус и палуба	4
Информация о двигателе	4
ФОТОГРАФИИ	5
КОНТАКТЫ	9
Контактная информация	9
Телефоны	9
Время работы	9
Адрес	9

ХАРАКТЕРИСТИКИ

Обзор

Introduced in 1966 and lasting more than a decade in production, the 31 Bahia Mar is a classic Bertram fishing boat whose bold styling and exceptional handling insured her popularity well into the future. She was built on Bertram's legendary deep-V hull with moderate beam, a low center of gravity, and a wave-calming 23 degrees of transom dead rise. The key to the Bahia Mar's enduring popularity is her spacious 147-square-foot cockpit, one of the largest to be found in any boat this size. Helm visibility is another feature fisherman have come to admire—sightlines are excellent in all directions. Raised motor boxes provide good access to the engines while doubling as convenient seats for anglers and galley with sink and refrigerator, standup head with sink, and a V-berth forward with storage under. A good many Bahia Mars have seen years of operation in charter and dive-boat fleets. Twin 220hp Cummins Diesel Engines engines cruise at 20 knots.

Основная информация

Тип судна: Катер для спортивной рыбалки

Подкатегория: Express

Модельный год: 1970

Год постройки: 1970

Страна: United States

Верх: 2363

Кубрик: Да

Размеры

Длина общая: 31' 0" (9.45m)

Ширина: 11' 2" (3.40m)

Макс. осадка: 2' 9" (0.84m)

Трапы: 8' 3" (2.51m)

Длина привального бруса: 30' 7" (9.32m)

Скорость, вместимость и масса

Водоизмещение: 9400 Pounds

Вместимость воды: 18 Gallons

Объем топливного бака: 222 Gallons

Размещение

Всего кают: 1

Всего ком. состава: 1

Корпус и палуба

Материал корпуса: Fiberglass

Информация о двигателе

Двигатели: 2

Производитель: Cummins

Модель: 6BTA

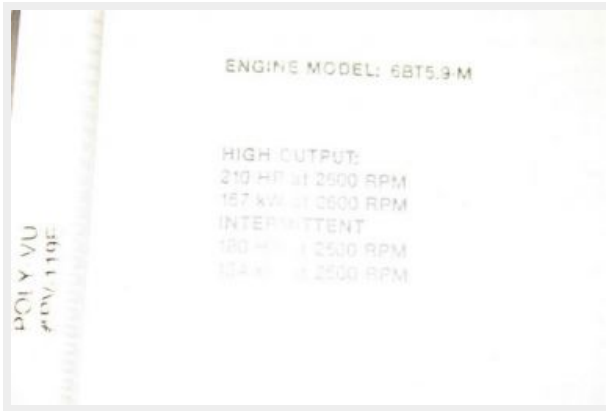
Тип двигателя: Inboard

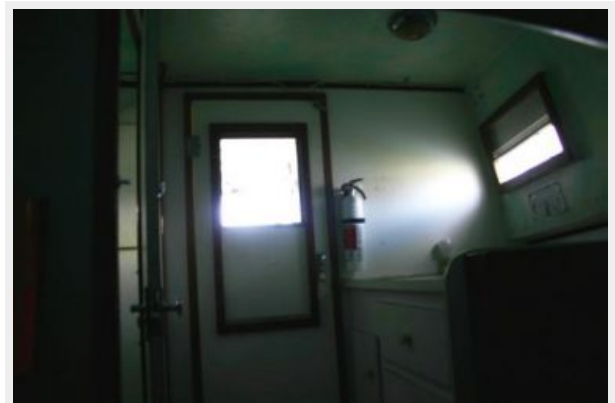
Тип топлива: Diesel

ФОТОГРАФИИ









КОНТАКТЫ

Андрей Шестаков (Andrey Shestakov) – ведущий яхтенный брокер отдела продаж яхт и судов компании Shestakov Yacht Sales Inc. Официальный представитель Shestakov Yacht Sales Inc. для русскоговорящих клиентов в центральном офисе компании в Майами/Форт Лодердейл/Флорида/США.

Контактная информация

Email: andrey@shestakovyachtsales.com

Web: shestakovyachtsales.com

Телефоны

Краснодарский край: **+7(918)465-66-44**

США, Майами, Флорида: **+1(954)274-4435**

Время работы

Понедельник – Суббота: **9:00 - 21:00**
EDT

Воскресенье: **Закрито**

Адрес



Harbour Towne Marina, 850 NE 3rd St,
STE 213, Dania, FL 33004