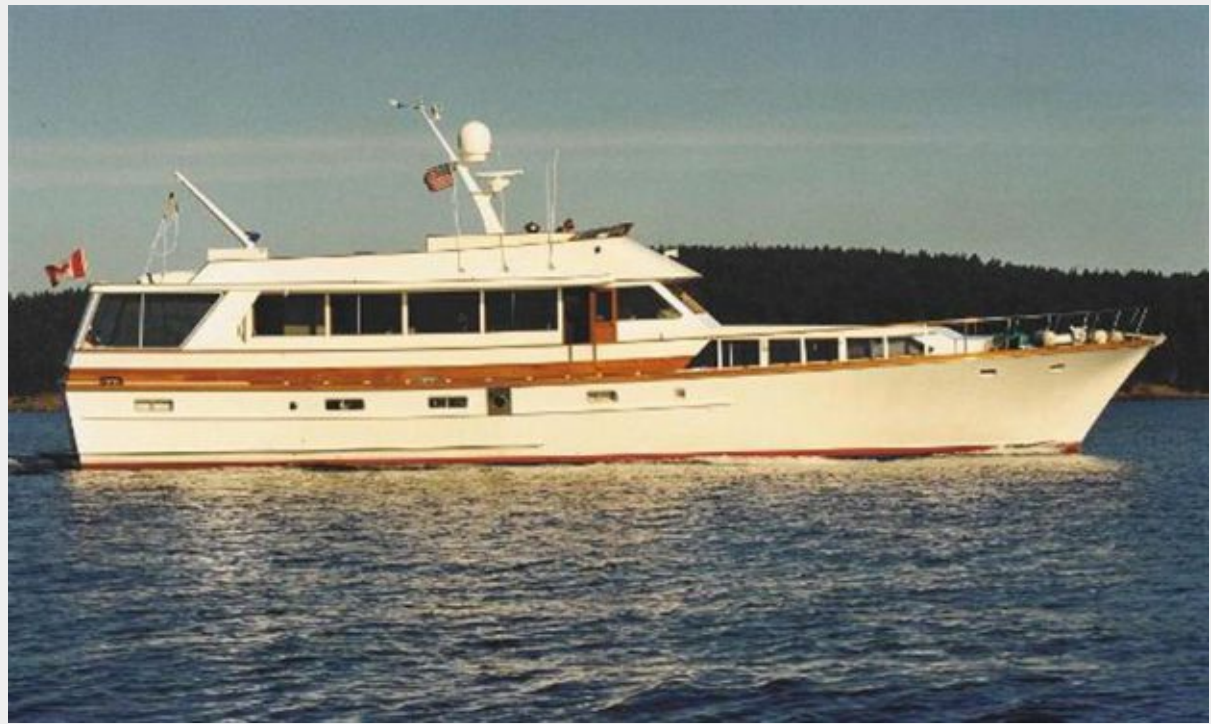


MONK MCQUEEN 76 FLUSHDECK MOTORYACHT — MONK MCQUEEN



Судостроитель: MONK MCQUEEN

Год постройки: 1980

Модель: Моторная яхта

Цена: ЦЕНА ЯХТЫ ПО ЗАПРОСУ

Местонахождение: Canada

Длина общая: 76' 0" (23.16m)

Ширина: 18' 0" (5.49m)

Мин. осадка: 5' 6" (1.68m)

Крейс. скорость: 12 Kts. (14 MPH)

Макс. скорость: 16 Kts. (18 MPH)

Купить **Monk McQueen 76 Flushdeck Motoryacht — MONK MCQUEEN** а также выбрать подходящую вам яхту из нашего каталога яхт вам поможет опытный яхтенный брокер Андрей Шестаков. На сегодняшний день компания **Shestakov Yacht Sales Inc.** имеет большое количество яхт в собственном списке продаж, а также тесно сотрудничает со всеми крупными яхтенными производителями по всему миру.

Для того чтобы купить яхту **Monk McQueen 76 Flushdeck Motoryacht — MONK MCQUEEN** а также проконсультироваться по любому вопросу связанному с покупкой, продажей, чартером яхт позвоните по телефону **+7(918)465-66-44**.

ОГЛАВЛЕНИЕ

ОГЛАВЛЕНИЕ	2
ХАРАКТЕРИСТИКИ	5
Основная информация	5
Размеры	5
Скорость, вместимость и масса	5
Размещение	5
Корпус и палуба	5
Информация о двигателе	6
ПОДРОБНОЕ ОПИСАНИЕ	7
Wheelhouse	7
Salon	7
Aft Deck	7
Galley	8
Forward Cabins	8
VIP Cabin	8
Master	8
Engine Room	8
Исключения	9
Отказ от ответственности	9
ФОТОГРАФИИ	10
Ground Tackle	10
Port Side Deck	10
Power Plugs	10
Aft Deck	10
Aft Deck to swimstep	11
Aft Deck to Boat Deck	11
Fire Axe	11
Boat Deck	11

Flybridge Console	11
New Antenna Mast	12
Flybridge Settee	12
New helm console	12
Equipment Manuals	12
Binders 1	12
Binders 2	12
Bar	13
Galley aft	13
Galley port side	13
Galley port/aft	13
Galley Elect Load Center	13
Galley dining	13
Forward machine room access	14
Stair to forward machine room	14
Furuno retractable SONAR	14
Watermaker	14
Bow Thruster Hydraulics	14
Bow Thruster Diesel/Hydraulic Power	14
Forward Head	15
3 berth V-cabin	15
Forward head detail	15
Starboard Forward Cabin	15
VIP Guest Cabin	15
VIP Head	15
VIP shower with settee	16
Engine room	16
Port Main	16
Port Main detail	16

Starboard Main detail 1	16
Starboard Main detail 2	16
Starboard Main detail 3	17
ER Port/Aft	17
Kabola Furnace	17
ER Port/Fwd	17
Kabola zone valves	18
Work Bench	18
Video Camera system	18
Master	18
Lazarette Stowage	19
Master Head	19
Spare Propellers	19
Spare Prop detail	19
Transome	20
КОНТАКТЫ	21
Контактная информация	21
Телефоны	21
Время работы	21
Адрес	21

ХАРАКТЕРИСТИКИ

Основная информация

Тип судна: Моторная яхта

Подкатегория: Classic

Модельный год: 1980

Год постройки: 1980

Страна: Canada

Размеры

Длина общая: 76' 0" (23.16m)

Длина по ватерлинии: 73' 0" (22.25m)

Ширина: 18' 0" (5.49m)

Мин. осадка: 5' 6" (1.68m)

Трапы: 29' 0" (8.84m)

Скорость, вместимость и масса

Крейс. скорость: 12 Kts. (14 MPH)

Макс. скорость: 16 Kts. (18 MPH)

Водоизмещение: 110000 Pounds

Вместимость воды: 300 Gallons

Вместимость сточного бака: 200 Gallons Объем топливного бака: 1170 Gallons

Размещение

Всего кают: 4

Всего коек: 7

Всего ком. состава: 3

Корпус и палуба

Материал корпуса: Wood

Информация о двигателе

Двигатели: 2

Производитель: Detroit Diesel

Модель: 8V71

Тип двигателя: Inboard

Тип топлива: Diesel

ПОДРОБНОЕ ОПИСАНИЕ

Wheelhouse

Updated electronics, rich hardwood finishes, leather upholstery and 360-degree visibility give the wheelhouse a certain feel of command and luxury. The aft side of the wheelhouse features a marble counter and two handsome wood columns that offer an open view all the way through the salon and enclosed aft deck. Side doors port and starboard give fast and easy access from the helm area to the side decks. Generous chart table, chart storage and touch screen navigation make piloting a pleasure.

- Garmin GPS Map 5212 – Touchscreen/Plotter/Radar/Depth/Video with cameras
- Redundant navigation on PC with Nobeltec and touchscreen display
- Comnav Autopilot
- Redundant Furuno Radar with 10” display
- Forward looking sonar
- Wind speed and direction
- Two VHF radios
- Custom Alarm panel
- SeaTel Wave Call
- Three leather stools and mounted, adjustable Captain’s chair

Salon

Rich, warm finishes offer comfortable seating for eight to ten. To starboard a 12' marble buffet offers generous storage and large “pop-up” flat screen TV. Aft, a luxurious marble wet bar with mirrored cabinet is ideal for entertaining large groups of guests.

- Retractable TV
- Wine cooler
- Bar sink
- Roman Shades
- Stereo

Aft Deck

Fully enclosed with glass and wing doors, this comfortable space features seating for five to seven with a custom “pop-up” table that converts from coffee table to dining height. Easy access to side decks, swim-grid and dinghy deck and flybridge above. A cabinet with sink and refrigerated drink box is situated forward for added convenience.

Galley

Remodeled in 2010 with Stainless steel appliances, new granite counters, bamboo hardwood floors and copious storage, this galley is well equipped and a chef's delight for preparing meals while cruising. A large dining/storage table is ideal for food preparation and more intimate dining.

- Dishwasher
- Fisher Paykel refrigerator/freezer
- Stove
- Oven
- Frigidaire stainless steel sink with disposal

Forward Cabins

Forward of the galley and to starboard is a guest cabin with a double berth plus a single bunk with a closet, vanity and sink. To port is a nicely finished head with shower and vanity. Forward is the V-berth cabin with three single bunks, and ample storage in closets, shelves and drawers.

VIP Cabin

Down four steps and aft of the Galley is the full beam VIP Guest Cabin featuring a full walk around queen bed. A generously sized and recently remodeled ensuite head features a shower with built in seat and a large vanity.

Master

Stairs in the salon lead through the convenient laundry and linen storage area to the full beam master stateroom. Walk-around King-sized bed with generous counters, drawers and closets for owners' storage. New headliner and mirrors along with a large head with shower and vanity keep the spaces feeling luxurious.

Engine Room

Economical and reliable Detroit Diesel 8V71 main engines are meticulously maintained in the large easy access, full standing headroom, walk-through engine room. It is a real pleasure to view an engine room that has received as much attention and care. Easy access for inspections and maintenance of engines, generators, diesel furnace, batteries and fuel systems.

- Northern Lights 20kW generator (new 2010)
- Northern Lights 12 kW generator
- Kabola Hydronic Furnace (new 2010)

- Outback Inverter
- 2 Ratelco battery chargers 12VDC – 32VDC
- Toolbox and parts storage
- Fuel transfer system with gallon meter

Исключения

При продаже яхты исключаются личные вещи владельца.

Отказ от ответственности

Компания предоставляет описание судна или яхты добросовестно, но не может гарантировать точность этой информации, а также не ручается за техническое состояние. Покупатель должен проинструктировать своих агентов или оценщиков исследовать представленную информацию более подробно, по собственному желанию. Продажа судна или яхты, изменение цены или снятие с продажи будет происходить без предварительного уведомления.

ФОТОГРАФИИ

Ground Tackle



Port Side Deck



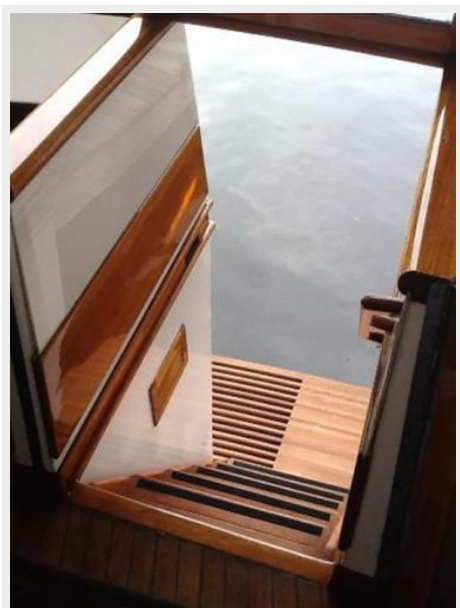
Power Plugs



Aft Deck



Aft Deck to swimstep



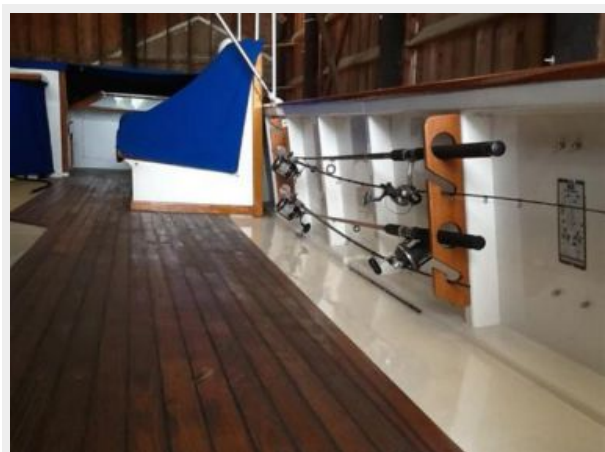
Aft Deck to Boat Deck



Fire Axe



Boat Deck



Flybridge Console



Flybridge Settee



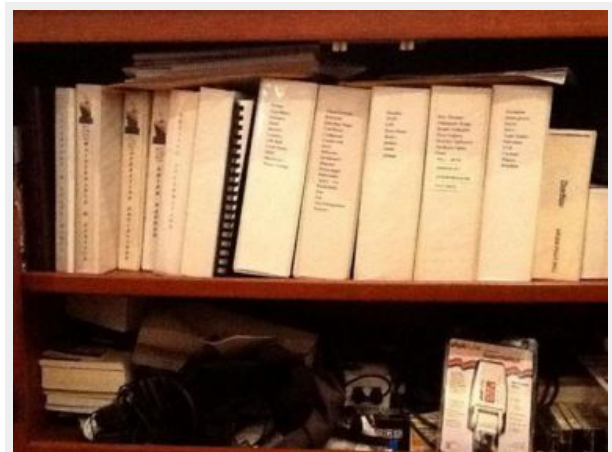
New Antenna Mast



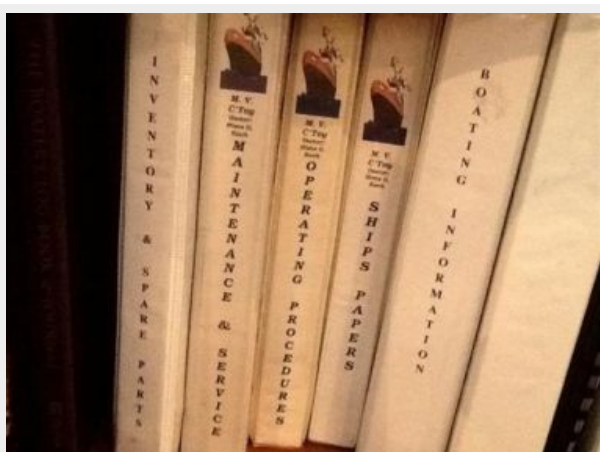
New helm console



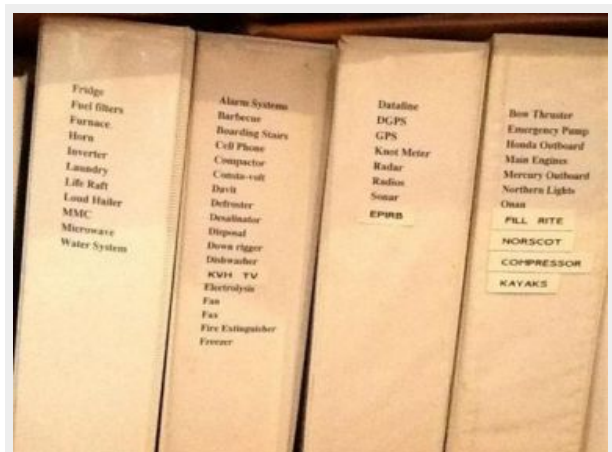
Equipment Manuals



Binders 1



Binders 2



Bar



Galley aft



Galley port side



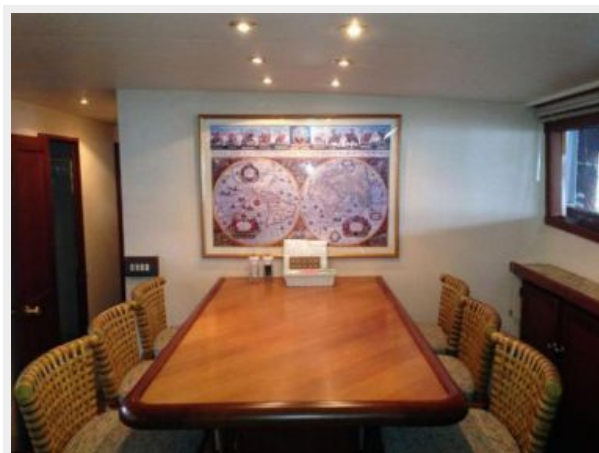
Galley port/aft



Galley Elect Load Center



Galley dining



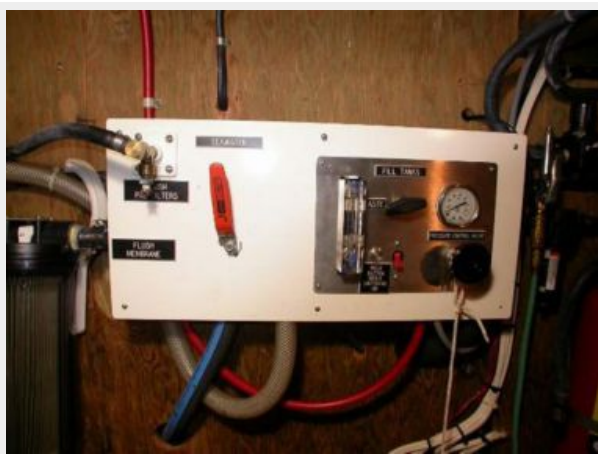
Forward machine room access



Stair to forward machine room



Watermaker



Furuno retractable SONAR



Bow Thruster Hydraulics



Bow Thruster Diesel/Hydraulic Power



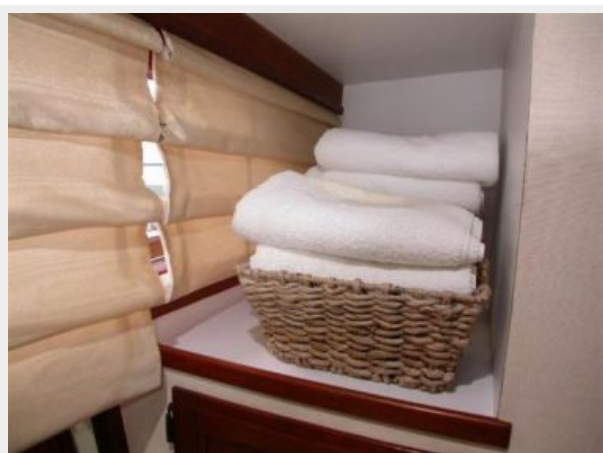
3 berth V-cabin



Forward Head



Forward head detail



Starboard Forward Cabin



VIP Guest Cabin



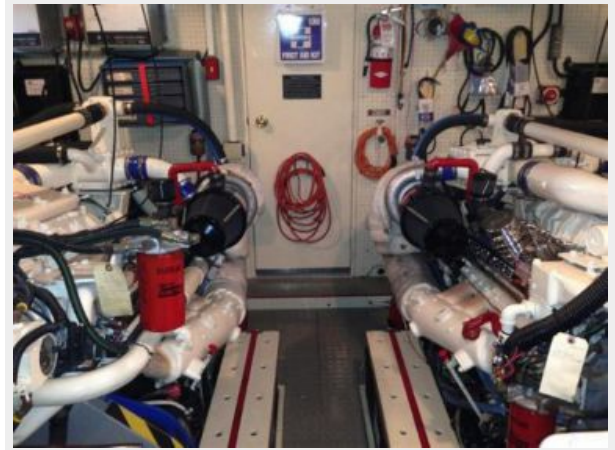
VIP Head



VIP shower with settee



Engine room



Port Main



Port Main detail



Starboard Main detail 1



Starboard Main detail 2



Starboard Main detail 3



ER Port/Aft



ER Port/Fwd



Kabola Furnace



Kabola zone valves



Work Bench



Video Camera system



Master



Master Head



Lazarette Stowage



Spare Propellers



Spare Prop detail



Transome



КОНТАКТЫ

Андрей Шестаков (Andrey Shestakov) – ведущий яхтенный брокер отдела продаж яхт и судов компании Shestakov Yacht Sales Inc. Официальный представитель Shestakov Yacht Sales Inc. для русскоговорящих клиентов в центральном офисе компании в Майами/Форт Лодердейл/Флорида/США.

Контактная информация

Email: andrey@shestakovyachtsales.com

Web: shestakovyachtsales.com

Телефоны

Краснодарский край: **+7(918)465-66-44**

США, Майами, Флорида: **+1(954)274-4435**

Время работы

Понедельник – Суббота: **9:00 - 21:00**
EDT

Воскресенье: **Закрито**

Адрес



Harbour Towne Marina, 850 NE 3rd St,
STE 213, Dania, FL 33004