

AMBROSIA — BALTIC



Судостроитель: [BALTIC](#)

Год постройки: 2002

Модель: Моторная яхта

Цена: **ЦЕНА ЯХТЫ ПО ЗАПРОСУ**

Местонахождение: United States

Длина общая: 49' 0" (14.94m)

Ширина: 14' 0" (4.27m)

Макс. осадка: 4' 1" (1.24m)

Купить **Ambrosia — BALTIC** а также выбрать подходящую вам яхту из нашего каталога яхт вам поможет опытный яхтенный брокер Андрей Шестаков. На сегодняшний день компания **Shestakov Yacht Sales Inc.** имеет большое количество яхт в собственном списке продаж, а также тесно сотрудничает со всеми крупными яхтенными производителями по всему миру.

Для того чтобы купить яхту **Ambrosia — BALTIC** а также проконсультироваться по любому вопросу связанному с покупкой, продажей, чартером яхт позвоните по телефону **+7(918)465-66-44**.

ОГЛАВЛЕНИЕ

ОГЛАВЛЕНИЕ	2
ХАРАКТЕРИСТИКИ	4
Основная информация	4
Размеры	4
Скорость, вместимость и масса	4
Размещение	4
Корпус и палуба	4
Информация о двигателе	4
ПОДРОБНОЕ ОПИСАНИЕ	5
Salon	5
Galley	5
Forward Cabin 1	5
Forward Cabin 2	5
Aft Cabin	5
Enclosed Flybridge	6
Decks	6
Electric System	7
Engine/Mechanical	7
Electronics and Navigation Equipment	7
Remarks	8
Исключения	8
Отказ от ответственности	8
ФОТОГРАФИИ	9
Salon	9
Salon	9
Salon	9
Salon	9
Aft Cabin	10

Aft Cabin	10
Aft Cabin	10
Aft Cabin	10
Aft Cabin	11
Aft Cabin Head	11
Forward Companionway	11
Forward Cabin	11
Guest Cabin	12
Guest Head	12
Helm	12
Helm	12
Engine Room	13
Engine Room	13
Engine Room	13
Engine Room	13
Engine Room	14
Aft	14
Bow	14
Flybridge	14
Flybridge	15
Flybridge	15
Flybridge	15
Flybridge	15
КОНТАКТЫ	16
Контактная информация	16
Телефоны	16
Время работы	16
Адрес	16

ХАРАКТЕРИСТИКИ

Основная информация

Тип судна: Моторная яхта

Модельный год: 2002

Год постройки: 2002

Страна: United States

Размеры

Длина общая: 49' 0" (14.94m)

Ширина: 14' 0" (4.27m)

Макс. осадка: 4' 1" (1.24m)

Скорость, вместимость и масса

Вместимость воды: 185 Gallons

Объем топливного бака: 925 Gallons

Размещение

Всего кают: 3

Корпус и палуба

Материал корпуса: Fiberglass

Информация о двигателе

Двигатели: 2

Производитель: MTU

Модель: 6R183

Тип двигателя: Inboard

Тип топлива: Diesel

ПОДРОБНОЕ ОПИСАНИЕ

Salon

- Teak hi-lo table
- Teak overhead hand rails, salon
- White Tamber ceilings throughout
- Teak rod racks
- Custom teak outside air vents

Galley

- Large U-shaped leather settee
- Dining table, Hi-Lo
- Sony Bravia TV mounted aft of settee
- Glacier Bay refrigerator and freezer (top load), custom, with digital controls
- Stainless steel sink
- Kitchenaid convection/microwave combo oven
- Kitchenaid 2 Burner electric cook top
- Marble countertops
- Custom storage for glasses, flatware & dinnerware

Forward Cabin 1

- V-berth
- Custom Temperpedic mattress
- Storage under starboard berth
- Hanging lockers both sides
- Port side aft of V-berth stateroom is a large head with shower stall and marble counters, heated towel racks

Forward Cabin 2

- 2 bunks w/upper and lower beds
- Custom Temperpedic mattress
- Hanging locker

Aft Cabin

- Island double bed

- Custom Temperpedic mattress
- Counters on both sides of bed
- 2 hanging lockers
- Small desk w/chair, drawers
- Teak handrails
- Head w stall shower and marble counters, heated towel racks

Enclosed Flybridge

- 2 Norsap highback helm chairs
- L-shaped settee seating with arm rest
- Short bench type seating with arm rest
- Drink refrigerator portside
- Ice maker starboard aft
- 220V Brownie 3rd lung dive compressor
- Enclosed pilot house is fully air conditioned
- Interior teak satin finished
- Ice maker
- Alpine stereo

Decks

- Comfortable side decks and deck access from port and starboard helms doors
- Hull construction of Kevlar/E glass hybrid fibers and CK57 aircraft balsa sandwich laminated with epoxy resin vacuum bagged and post cured
- Hull color- flag blue w/red boot stripe with ivory topsides
- Decks and superstructure sandwich carbon fiber/divinycell foam core, epoxy resin, vacuum bagged and post cured
- Teak decks including upper bridge
- Anchor locker
- Lewmar electric windlass and custom plow anchor 200' of chain
- Polished stainless steel anchor chute
- Rondal airseal on pilothouse doors
- Covers for all windows on yacht deck level
- 2 opening hatches, forward
- Safety rails all stainless with opening at bow
- Transom door
- Large swim platform w/detachable ladder
- In-deck live bait well aft deck
- Bennett Hydraulic trim tabs w/automatic trim control both stations
- Hynautic hydraulic steering & emergency linear drive system
- Side power bow thruster both stations
- Teak toe rails

- Spreader lights

Electric System

- Onan 13.5 kW generator w/sound box (2010), 199 hours
- 6 12V batteries comprises 1 24V radio bank & 1 24V house battery bank
- 4 12V starting batteries comprising 2 24V battery banks for main engines
- All batteries are gel
- 170 amp alternator each main engine
- 2 50 amp 220 volt shore power cables
- Mastervoilt charging system
- Prosine 24 volt inverter

Engine/Mechanical

- MTU 6R-183 600 hp turbo charged diesels, 1900 hours
- ZF320A transmissions
- Rolla 5 blade propellers (28x42)
- Hynautic hydraulic steering & emergency linear drive system
- Electronic MTU engine controls
- Dry exhaust both main engines & generator for quiet operation
- Bennett Hydraulic trim tabs w/automatic trim control both stations
- Vacuflush heads w/overboard discharge & holding tank
- Automatic fire fighting system in engine room
- 5 electric bilge pumps w/automatic sensors & high water alarms
- Johnson bilge pump installed on port engine
- Side power bow thruster both stations
- 220 volt water heater
- MarineAir a/c system, 6 air handlers/2 chillers w/reverse heat
- 24 volt water pressure pump

Electronics and Navigation Equipment

Lower bridge:

- 2 VEI screens w/video switching
- Garmin 4212 GPS plotter
- Garmin 4212 Charlie GPS
- Anchutz Plot Star D autopilot, Anchutz tiller steering
- ISIS on screen monitoring system
- B&G depth sounder
- Controls for side power bow thruster

- Bennett Auto trim tabs
- VHF radio (Horizon Spectrum)
- ACR 100 spotlight

Upper Bridge:

- 2 VEI screens w/video
- Garmin 4212
- Furuno 100 mile radar w/color & ARPA
- Dual steering wheel & tiller built into the captain's chair
- B&G depth sounder & wind indicator
- Side power bow thruster
- VHF Horizon Spectrum
- 4 speed wipers/washers
- Wireless keyboard and mouse for computer system
- XM radio w/disc player
- SAT 406 GPIRB

Remarks

Ambrosia is a custom motor yacht built to the highest standards by Baltic Yachts of Finland as a gentleman's sporting yacht. This is an all-weather boat that can go deep sea fishing in the Gulf Stream or scuba diving in the Bahamas. With 3 staterooms and 2 heads, she can comfortably accommodate two couples or a family, with or without crew. Vessel is available through AM I KIDS Boat Program.

Исключения

При продаже яхты исключаются личные вещи владельца.

Отказ от ответственности

Компания предоставляет описание судна или яхты добросовестно, но не может гарантировать точность этой информации, а также не ручается за техническое состояние. Покупатель должен проинструктировать своих агентов или оценщиков исследовать представленную информацию более подробно, по собственному желанию. Продажа судна или яхты, изменение цены или снятие с продажи будет происходить без предварительного уведомления.

ФОТОГРАФИИ

Salon



Salon



Salon



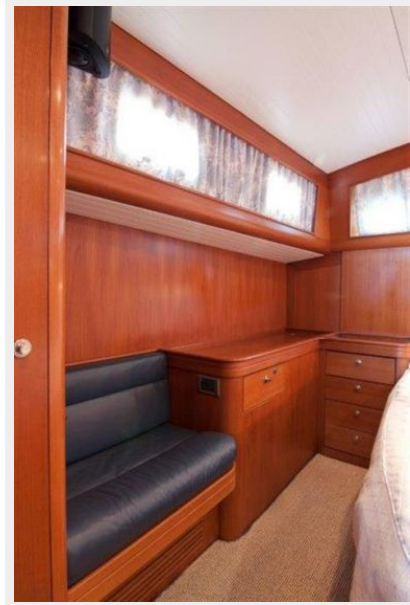
Salon



Aft Cabin



Aft Cabin



Aft Cabin



Aft Cabin



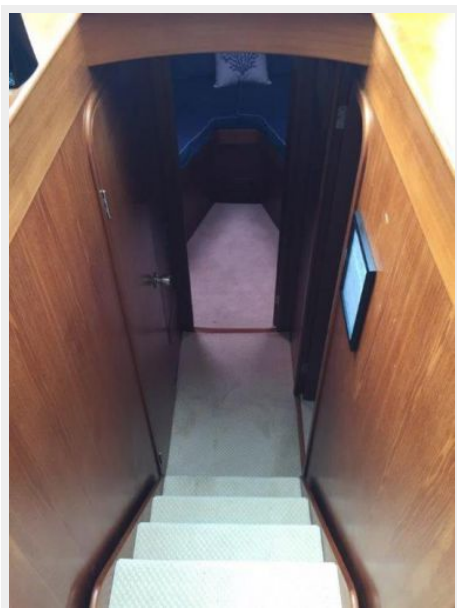
Aft Cabin



Aft Cabin Head



Forward Companionway



Forward Cabin



Guest Cabin



Guest Head



Helm



Helm



Engine Room



Engine Room



Engine Room



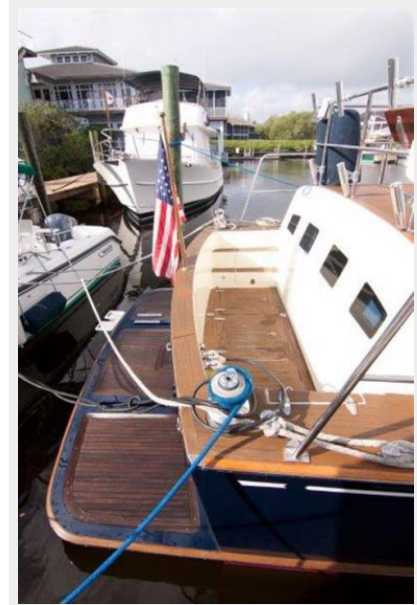
Engine Room



Engine Room



Aft



Bow



Flybridge



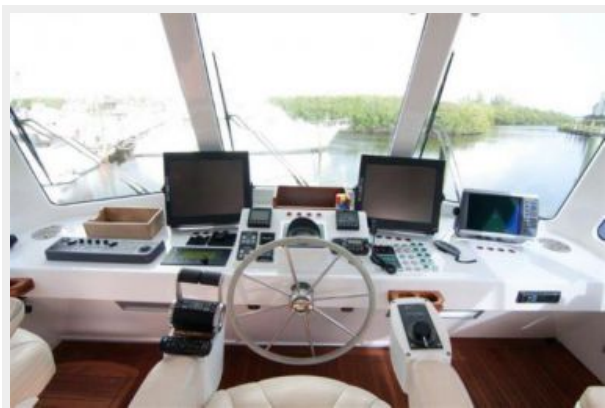
Flybridge



Flybridge



Flybridge



Flybridge



КОНТАКТЫ

Андрей Шестаков (Andrey Shestakov) – ведущий яхтенный брокер отдела продаж яхт и судов компании Shestakov Yacht Sales Inc. Официальный представитель Shestakov Yacht Sales Inc. для русскоговорящих клиентов в центральном офисе компании в Майами/Форт Лодердейл/Флорида/США.

Контактная информация

Email: andrey@shestakovyachtsales.com

Web: shestakovyachtsales.com

Телефоны

Краснодарский край: **+7(918)465-66-44**

США, Майами, Флорида: **+1(954)274-4435**

Время работы

Понедельник – Суббота: **9:00 - 21:00**
EDT

Воскресенье: **Закрето**

Адрес



Harbour Towne Marina, 850 NE 3rd St,
STE 213, Dania, FL 33004