

40FT 2007 CRANCHI ATLANTIQUE 40 — CRANCHI



Судостроитель: CRANCHI

Год постройки: 2007

Модель: Моторная яхта

Цена: ЦЕНА ЯХТЫ ПО ЗАПРОСУ

Местонахождение: United States

Длина общая: 40' 0" (12.19m)

Ширина: 12' 7" (3.84m)

Купить 40ft 2007 Cranchi Atlantique 40 — CRANCHI а также выбрать подходящую вам яхту из нашего каталога яхт вам поможет опытный яхтенный брокер Андрей Шестаков. На сегодняшний день компания Shestakov Yacht Sales Inc. имеет большое количество яхт в собственном списке продаж, а также тесно сотрудничает со всеми крупными яхтенными производителями по всему миру. Для того чтобы купить яхту 40ft 2007 Cranchi Atlantique 40 — CRANCHI а также проконсультироваться по любому вопросу связанному с покупкой, продажей, чартером яхт позвоните по телефону **+7(918)465-66-44**.

ОГЛАВЛЕНИЕ

ОГЛАВЛЕНИЕ	2
ХАРАКТЕРИСТИКИ	4
Основная информация	4
Размеры	4
Скорость, вместимость и масса	4
Корпус и палуба	4
Информация о двигателе	4
ПОДРОБНОЕ ОПИСАНИЕ	5
Salon	5
Lower Helm	5
Galley	5
Master Stateroom	5
Guest Accommodations	6
DECK & HULL	6
Fly Bridge	7
Electrical	7
Mechanical	8
Исключения	8
Отказ от ответственности	8
ФОТОГРАФИИ	9
port profile	9
stern	9
fly bridge	9
fly bridge	9
fly bridge	9
wet bar	9
bridge helm	10
cockpit	10

cockpit	10
cockpit	10
swim platform	10
Cranchi	11
salon	11
lower helm	11
salon	11
salon	11
lower helm	11
master state room	12
master forward	12
head	12
guest state room	12
guest stateroom TV	12
head	12
galley	13
galley	13
stbd engine	13
engine room	13
port engine	13
port engine	13
Generator	14
КОНТАКТЫ	15
Контактная информация	15
Телефоны	15
Время работы	15
Адрес	15

ХАРАКТЕРИСТИКИ

Основная информация

Тип судна: Моторная яхта

Модельный год: 2007

Год постройки: 2007

Страна: United States

Размеры

Длина общая: 40' 0" (12.19m)

Ширина: 12' 7" (3.84m)

Скорость, вместимость и масса

Водоизмещение: 19315 Pounds

Вместимость воды: 93 Gallons

Объем топливного бака: 278 Gallons

Корпус и палуба

Материал корпуса: Fiberglass

Информация о двигателе

Двигатели: 2

Производитель: Volvo Penta

Модель: D6 EVC/DP-H

Тип двигателя: Inboard

Тип топлива: Diesel

ПОДРОБНОЕ ОПИСАНИЕ

Salon

- KVH Satellite TV-**UPGRADE**
- Amtico Flooring-**UPGRADE**
- Double width stainless steel cabin entry door
- Opening slider side windows
- Leather “L” shaped dinette to starboard
- Lower Helm Station to starboard
- Cabinet with TV/DVD Player to port
- Built in love seat to port
- Cherry wood table
- Stereo/CD

Lower Helm

- Raymarine E80 color GPS chart plotter
- Raymarine Radar
- Raymarine depth sounder with alarm
- Raymarine Autopilot
- Raymarine VHF Radio

Galley

- Amtico flooring
- Sandstone counter tops
- Double basin stainless steel sink
- Isotherm refrigerator/freezer
- Microwave oven
- Two burner stove top

Master Stateroom

- En suite Head
- Large double bed
- Drawer Storage
- Dressing table with mirror
- Twin wardrobes
- Reading lights

- Mirror
- Power socket
- Overhead hatch

Guest Accommodations

- Twin berths with storage underneath
- Cabinet with drawer
- TV/DVD
- Wardrobe with mirror
- (2) opening portholes
- Reading lights
- Power socket
- Cabinet with drawer
- Inspection panel for dashboard

Guest Head:

- Separate Stall Shower
- Molded Sink
- Vanity
- Medicine Cabinet
- Opening port

DECK & HULL

- Foredeck Sun Lounge Pads
- Aft Facing Seat at Bow
- Plas-Teak decking on: **UPGRADE**
- Swim platform
- Cockpit sole
- Bridge deck
- 1000 pound anchor windlass
- Bow pulpit
- Anchor chain
- Bruce anchor
- Fender Storage Racks
- (2) Bow cleats
- (2) Spring cleats
- (4) Stern cleats
- Stainless Steel handrails
- Stainless Steel rub rail
- Stainless Steel Bow Rail

- Generous Walk Around Decks
- Fuel and water deck fills
- Double fuel tank air vents
- Water tank air vent
- Navigation lights
- Molded non-skid gel coat top decks

Fly Bridge

- Ladder to fly bridge with teak steps
- Access hatch with gas strut support
- Double helm seat
- Companion seat
- Double aft seat
- Wet bar w/sink and refrigerator
- Plas-Teak Decking-**UPGRADE**

Fly Bridge Helm:

- Raymarine Autopilot
- Chart Plotter
- Raymarine VHF Radio
- Double lever engine control
- Hydraulic steering
- Wood steering wheel
- Rudder angle indicator
- Complete engine instruments
- Engine instrument lighting
- Ritchie magnetic compass
- Horn control
- Navigation light control
- Hydraulic trim tabs control
- Anchor Windlass control
- 12 volt charging socket

Electrical

- 6 KW Fischer Panda Generator
- 50 Amp/220Volt shore power
- Glendenning Shore Power Cable Reel
- Galvanic isolator
- AC Battery parallel switching

- Converter (Battery Charger)
- AC/DC power distribution panel
- (1) Group 27 Generator Start Battery
- (2) 8D engine start/house batteries

Mechanical

- Bow Thruster-**UPGRADE**
- Stainless steel shafts and props in AB2 alloy
- Rudders in AB2 alloy
- Oil-hydraulic Propeller shaft glands
- Propeller Shaft A.V.S. joint (anti-vibration system)
- (3) Automatic fire extinguishers
- Macerator Head Discharge Pump
- Sea Strainers-Engines/Gen/AC
- Trim Tabs
- 370 HP Volvo D6 Diesels w/510 Hours
- Engines and Generator Fully Serviced 50 hours ago

Исключения

При продаже яхты исключаются личные вещи владельца.

Отказ от ответственности

Компания предоставляет описание судна или яхты добросовестно, но не может гарантировать точность этой информации, а также не ручается за техническое состояние. Покупатель должен проинструктировать своих агентов или оценщиков исследовать представленную информацию более подробно, по собственному желанию. Продажа судна или яхты, изменение цены или снятие с продажи будет происходить без предварительного уведомления.

ФОТОГРАФИИ

port profile



stern



fly bridge



fly bridge



fly bridge



wet bar



bridge helm



cockpit



cockpit



cockpit



swim platform



Cranchi



salon



lower helm



salon



salon



lower helm



master state room



master forward



head



guest state room



guest stateroom TV



head



galley



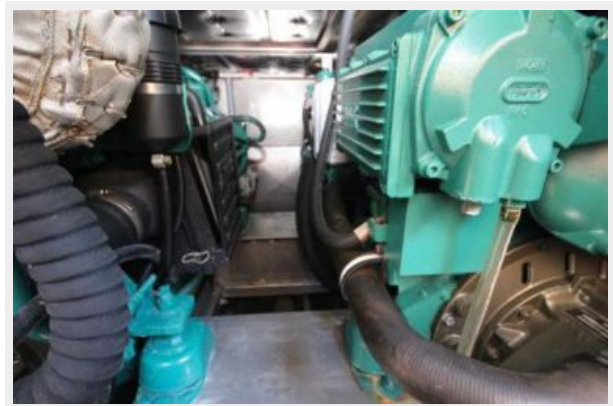
galley



stbd engine



engine room



port engine



port engine



Generator



КОНТАКТЫ

Андрей Шестаков (Andrey Shestakov) – ведущий яхтенный брокер отдела продаж яхт и судов компании Shestakov Yacht Sales Inc. Официальный представитель Shestakov Yacht Sales Inc. для русскоговорящих клиентов в центральном офисе компании в Майами/Форт Лодердейл/Флорида/США.

Контактная информация

Email: andrey@shestakovyachtsales.com

Web: shestakovyachtsales.com

Телефоны

Краснодарский край: **+7(918)465-66-44**

США, Майами, Флорида: **+1(954)274-4435**

Время работы

Понедельник – Суббота: **9:00 - 21:00**
EDT

Воскресенье: **Закрето**

Адрес



Harbour Towne Marina, 850 NE 3rd St,
STE 213, Dania, FL 33004