

SUBLIME — VIKING



Судостроитель: VIKING

Год постройки: 2008

Модель: Катер для спортивной рыбалки

Цена: **ЦЕНА ЯХТЫ ПО ЗАПРОСУ**

Местонахождение: United States

Длина общая: 52' 0" (15.85m)

Ширина: 17' 3" (5.26m)

Макс. осадка: 5' 0" (1.52m)

Крейс. скорость: 35 Kts. (40 MPH)

Макс. скорость: 39 Kts. (45 MPH)

Купить Sublime — VIKING а также выбрать подходящую вам яхту из нашего каталога яхт вам поможет опытный яхтенный брокер Андрей Шестаков. На сегодняшний день компания Shestakov Yacht Sales Inc. имеет большое количество яхт в собственном списке продаж, а также тесно сотрудничает со всеми крупными яхтенными производителями по всему миру.

Для того чтобы купить яхту Sublime — VIKING а также проконсультироваться по любому вопросу связанному с покупкой, продажей, чартером яхт позвоните по телефону **+7(918)465-66-44**.

ОГЛАВЛЕНИЕ

ОГЛАВЛЕНИЕ	2
ХАРАКТЕРИСТИКИ	4
Основная информация	4
Размеры	4
Скорость, вместимость и масса	4
Размещение	4
Корпус и палуба	4
Информация о двигателе	5
ПОДРОБНОЕ ОПИСАНИЕ	6
Introduction	6
Accommodations	6
Upgrades	6
Salon	6
Galley	7
Master Stateroom (Forward)	7
Guest Stateroom (Port)	8
Guest Head	8
Cockpit	8
Deck	8
Bridge	8
Electronics and Navigational Equipment	9
Tower	9
Electrical System	9
Engine Room / Mechanical Equipment	9
Remarks	10
Исключения	10
Отказ от ответственности	10
ФОТОГРАФИИ	11

КОНТАКТЫ	14
Контактная информация	14
Телефоны	14
Время работы	14
Адрес	14

ХАРАКТЕРИСТИКИ

Основная информация

Тип судна: Катер для спортивной рыбалки

Подкатегория: Express

Модельный год: 2008

Год постройки: 2008

Страна: United States

Верх: 2359

Кубрик: Да

Размеры

Длина общая: 52' 0" (15.85m)

Ширина: 17' 3" (5.26m)

Макс. осадка: 5' 0" (1.52m)

Скорость, вместимость и масса

Крейс. скорость: 35 Kts. (40 MPH)

Крейсерская скорость поворота: 2100 Kts.

Макс. скорость: 39 Kts. (45 MPH)

Вместимость воды: 200 Gallons

Вместимость сточного бака: 50 Gallons

Объем топливного бака: 1400 Gallons

Размещение

Всего кают: 2

Всего ком. состава: 2

Корпус и палуба

Материал корпуса: Fiberglass

Информация о двигателе

Двигатели: 2

Производитель: MAN

Модель: V-12 Common Rail

Тип двигателя: Inboard

Тип топлива: Diesel

ПОДРОБНОЕ ОПИСАНИЕ

Introduction

The "Sublime" is a 2008 52' Express Viking that has been loved, but rarely used. She is a low hour fishing machine ready for her second act. With a Palm Beach Towers custom tower; water maker; 1360hp Common Rail MANs; additional factory fuel tank (3 total); two livewells; mezzanine with bait freezer; washer/dryer; teaser reels with tower remotes and a cockpit wired for 12/24 volt electric reel systems, this boat is ready to perform. An air conditioned helm area puts you in the middle of the action without being out in the elements.

Accommodations

The "Sublime" has a two stateroom, two head layout. The forward master has a spacious queen berth and private head. The second stateroom has upper/lower bunks and an entrance to the second head.

Upgrades

New 2014:

- (2) 17'6" Galaxy VHF Antennas (February)
- Fresh Water Pump (March)
- Pressure Relief Valve on Water Heater (March)
- Drink Box Thermostat (March)
- U-Line Refrigerator/Freezer Evaporator Motor (March)
- Flush Valve on Water Maker (March)
- KVH Dome (March)
- Sea Water Strainer for Generator (March)
- Freon Solenoid Valve for Step Drink Box (April)
- Head Bowl Seals (April)
- Running Lights (April)
- Bottom Paint and All Running Gear Coated with Prop Speed (April)
- Completely New A/C System - Both High Pressure Pumps Replaced and the Engine Room was Reconfigured for Easy Access to Pumps and A/C Systems (April)

Salon

- L-Shaped Upgraded Sofa with Storage
- Hi-Lo Cocktail Table
- Amtico Cherry Flooring

- Remote Panel for Watermaker

Audio/Visual:

- Home Theater System with 32" Flat Screen TV
- DVD/DVR Combo
- FM Stereo

Galley

- 4-Burner Stove
- Exhaust Fan
- Microwave/Convection Oven
- Undercounter Refrigerator and Freezer Drawers
- Stainless Steel Sink
- Garbage Disposal
- Ample Storage Cabinets
- Corian Countertops in Magna Sahara
- Amtico Cherry Floor
- Custom Wallpaper
- Water Level Gauge
- Washer/Dryer (in Companionway)

Master Stateroom (Forward)

- Island Style Queen Berth
- Memory Foam Mattress
- Light Dimmers
- Reading Lights
- Hanging Locker
- Storage
- Custom Wallpaper
- 15" Sharp LCD TV

Master Head:

- Amtico Cherry Teak and Holly Flooring
- Corian Countertop in Magna Sahara Finish
- Custom Wallpaper
- Sink with Stainless Hardware
- Vanity Mirror
- Stall Shower
- Exhaust Fan

Guest Stateroom (Port)

- Upper / Lower Bunks
- Memory Foam Mattresses
- Light Dimmer
- Hanging Locker
- Ample Storage
- Custom Wallpaper

Guest Head

- Amtico Cherry Teak and Holly Flooring
- Corian Countertop in Magna Sahara Finish
- Custom Wallpaper
- Vanity Mirror
- Sink with Stainless Hardware
- Stall Shower
- Exhaust Fan

Cockpit

- Mezzanine with Bait Freezer
- Livewell on Transom
- Livewell in Sole
- Dockside Water Hook-Up
- Freshwater and Saltwater Washdowns
- Swim Platform and Ladder
- Cockpit Speakers
- Transom Gate
- Refrigerated Cockpit Box
- Fishbox in Sole
- Rod Holders

Deck

- Bow Pulpit
- Lewmar V4 Windlass
- Freshwater Washdown Inside Anchor Locker

Bridge

- Helm Air Conditioning
- Grill and Wet Bar
- TV
- L-Shaped Seating
- Custom High Gloss Table on Pedestal
- Refrigerator
- Ice Maker

Electronics and Navigational Equipment

- Icom 602 VHF Radio
- Furuno NavNet 500 Autopilot
- Inmarsat Mini-M Satellite Phone System
- 20" Coastal SAT TV
- Samsung HD DSS SAT Receiver
- Icom Command Mic 3 (Tower)
- Furuno NavPilot Display (Tower)

Tower

- Molded One Piece Standing Platform
- Molded Quartz Light Pod
- Bench Seat with Backrest
- 4-Sided Strataglass Enclosure
- Tri-Color Hardtop Lights

Electrical System

- 21.5kW Onan Generator with 2408 Hours
- (2) Battery Charger
- Batteries in Fiberglass Boxes
- Battery Parallel System
- Oil Change System

Engine Room / Mechanical Equipment

- 2xMAN 1360 MAP Diesels V12 Common Rail
- 600 GPD Watermaker Auto Backflush
- Dual Power Steering Pumps
- Voltage Stabilizer Transformer

- Gas-Water Separator for Generator
- Entrance Gauge Package
- Oil Change System
- Power Assist Hydraulic Steering
- Structural Steel Engine Peds
- 24V Fuel Priming Pumps
- 110V Outlet at Aft Bulkhead
- Awlgrip Painted Surface
- Structural Steel Engine Beds
- Water Heater - Quick Recovery
- Y-Valve Emergency Bilge Pumps
- Air Conditioning Compressors
- Color-Coded and Labeled Wiring
- AC and DC Lights
- 110V Freshwater Pump
- Delta "T" Valve Systems
- Fire Suppression System
- Fuel-Water Separator

Remarks

The "Sublime" can be a world-traveling tournament cruising fishing machine or a great easy-handling boat for family sandbar trips and relaxing weekends in the Bahamas. The 52' Express Viking is truly an all around package.

Исключения

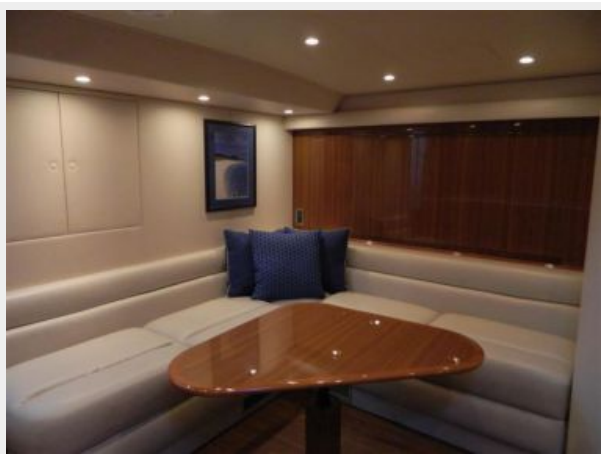
При продаже яхты исключаются личные вещи владельца.

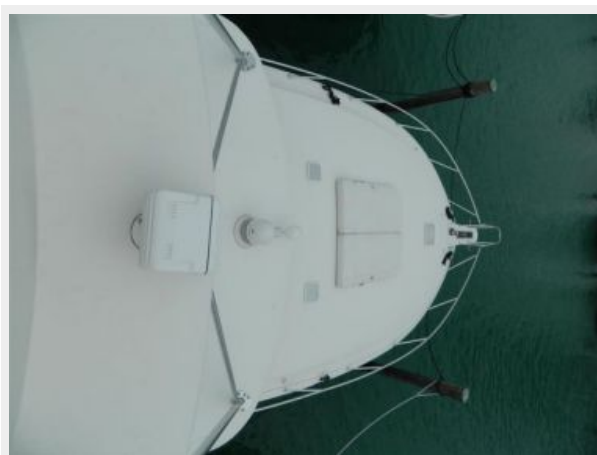
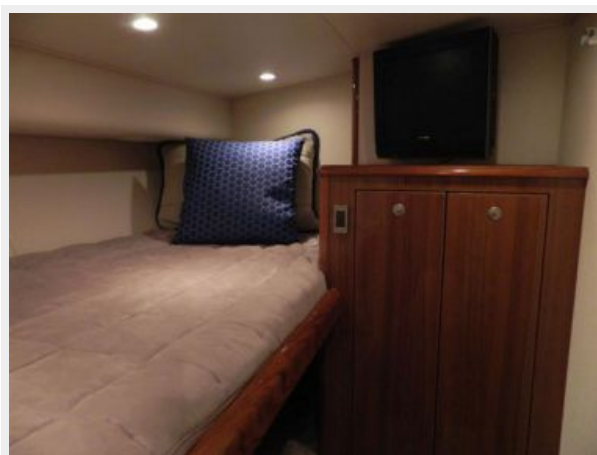
Отказ от ответственности

Компания предоставляет описание судна или яхты добросовестно, но не может гарантировать точность этой информации, а также не ручается за техническое состояние. Покупатель должен проинструктировать своих агентов или оценщиков исследовать представленную информацию более подробно, по собственному желанию. Продажа судна или яхты, изменение цены или снятие с продажи будет происходить без предварительного уведомления.

ФОТОГРАФИИ







КОНТАКТЫ

Андрей Шестаков (Andrey Shestakov) – ведущий яхтенный брокер отдела продаж яхт и судов компании Shestakov Yacht Sales Inc. Официальный представитель Shestakov Yacht Sales Inc. для русскоговорящих клиентов в центральном офисе компании в Майами/Форт Лодердейл/Флорида/США.

Контактная информация

Email: andrey@shestakovyachtsales.com

Web: shestakovyachtsales.com

Телефоны

Краснодарский край: **+7(918)465-66-44**

США, Майами, Флорида: **+1(954)274-4435**

Время работы

Понедельник – Суббота: **9:00 - 21:00**
EDT

Воскресенье: **Закрето**

Адрес



Harbour Towne Marina, 850 NE 3rd St,
STE 213, Dania, FL 33004