

## MENTAL PAUSE — CRUISERS



**Судостроитель:** CRUISERS

**Год постройки:** 1999

**Модель:** Моторная яхта

**Цена:** **ЦЕНА ЯХТЫ ПО ЗАПРОСУ**

**Местонахождение:** United States

**Длина общая:** 44' 0" (13.41m)

**Ширина:** 15' 0" (4.57m)

**Мин. осадка:** 4' 5" (1.35m)

**Крейс. скорость:** 25 Kts. (29 MPH)

**Макс. скорость:** 32 Kts. (37 MPH)

Купить **Mental Pause — CRUISERS** а также выбрать подходящую вам яхту из нашего каталога яхт вам поможет опытный яхтенный брокер Андрей Шестаков. На сегодняшний день компания **Shestakov Yacht Sales Inc.** имеет большое количество яхт в собственном списке продаж, а также тесно сотрудничает со всеми крупными яхтенными производителями по всему миру.

Для того чтобы купить яхту **Mental Pause — CRUISERS** а также проконсультироваться по любому вопросу связанному с покупкой, продажей, чартером яхт позвоните по телефону **+7(918)465-66-44**.

# ОГЛАВЛЕНИЕ

---

|                               |    |
|-------------------------------|----|
| ОГЛАВЛЕНИЕ                    | 2  |
| ХАРАКТЕРИСТИКИ                | 4  |
| Обзор                         | 4  |
| Основная информация           | 4  |
| Размеры                       | 4  |
| Скорость, вместимость и масса | 4  |
| Размещение                    | 5  |
| Корпус и палуба               | 5  |
| Информация о двигателе        | 5  |
| ПОДРОБНОЕ ОПИСАНИЕ            | 6  |
| Salon                         | 6  |
| Dinette                       | 6  |
| Galley                        | 6  |
| Master Stateroom              | 6  |
| Master Head                   | 6  |
| Guest Stateroom 1             | 6  |
| Guest Stateroom 2             | 6  |
| Guest Head                    | 7  |
| Electronics                   | 7  |
| Helm                          | 7  |
| Mechanical Equipment          | 7  |
| Engine Room                   | 7  |
| Aft Deck                      | 7  |
| Исключения                    | 8  |
| Отказ от ответственности      | 8  |
| ФОТОГРАФИИ                    | 9  |
| КОНТАКТЫ                      | 12 |
| Контактная информация         | 12 |

---

|              |    |
|--------------|----|
| Телефоны     | 12 |
| Время работы | 12 |
| Адрес        | 12 |

---

# ХАРАКТЕРИСТИКИ

## Обзор

Great family cruising boat. Triple staterooms provide lots of room for everyone - including teenagers and grandchildren. Freshwater boat. Beautiful cherry wood throughout. Large davit on swim platform for hauling toys. Low hours on Volvo diesel engines and genset. Radar, chartplotter, Sirius weather and satellite TV make cruising and anchoring out a fun experience for everyone.

## Основная информация

**Тип судна:** Моторная яхта

**Подкатегория:** Sedan Cruiser

**Модельный год:** 2000

**Год постройки:** 1999

**Страна:** United States

**Верх:** 2363

## Размеры

**Длина общая:** 44' 0" (13.41m)

**Ширина:** 15' 0" (4.57m)

**Мин. осадка:** 4' 5" (1.35m)

**Трапы:** 15' 0" (4.57m)

**Длина привального бруса:** 43' 5"  
(13.23m)

## Скорость, вместимость и масса

**Крейс. скорость:** 25 Kts. (29 MPH)

**Крейсерская скорость поворота:** 2600  
Kts.

**Макс. скорость:** 32 Kts. (37 MPH)

**Макс. скорость поворота:** 3000 Kts.

**Чистый вес:** 25 Pounds

**Вместимость воды:** 300 Gallons

**Объем топливного бака:** 500 Gallons

## Размещение

---

Всего кают: 3

Всего ком. состава: 2

## Корпус и палуба

---

Материал корпуса: Fiberglass

## Информация о двигателе

---

Двигатели: 2

Производитель: Volvo

Модель: TAMD74P

Тип двигателя: Inboard

Тип топлива: Diesel

---

# ПОДРОБНОЕ ОПИСАНИЕ

---

## Salon

---

- Reclining sofa lounge
- New Flat screen TV
- Spacious

## Dinette

---

- Bench seats offer storage

## Galley

---

- Full-size refrigerator/freezer
- Convection/Microwave oven

## Master Stateroom

---

- New flat screen TV
- Jacuzzi
- Queen size mattress
- Cedar lined closets

## Master Head

---

- Separate from shower, bathtub jacuzzi
- Vacuflush
- Linen closet

## Guest Stateroom 1

---

- Large
- Queen size mattress
- Cedar lined closets

## Guest Stateroom 2

---

- Twin berths that can be converted to one king
- Great space for children

---

## Guest Head

---

- Circular stall shower with plexiglass door
- Vacu-Flush Marine toilet

---

## Electronics

---

- Raytheon Radar (48mi)
- C-series display (12")
- Chartplotter with navonics chips
- Sirius Weather receiver
- Raytheon autopilot
- Radio

---

## Helm

---

- Bench seats
- Bow thruster controls
- Anchor control

---

## Mechanical Equipment

---

- Glendenning
- Davit
- Powered anchor retrieval
- Bow thruster

---

## Engine Room

---

- Stand-up
- Storage space for tools and etc.

---

## Aft Deck

---

- Enclosed with eisenglass and screens

- Bench seats with storage
- Refrigerator/icemaker and wet bar
- Texan wing doors
- Hardtop

## Исключения

---

При продаже яхты исключаются личные вещи владельца.

## Отказ от ответственности

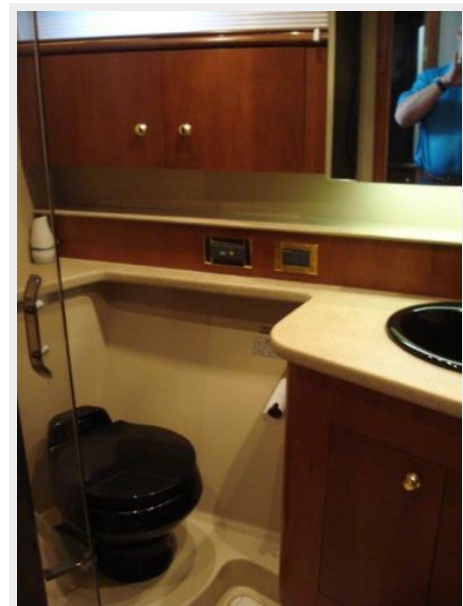
---

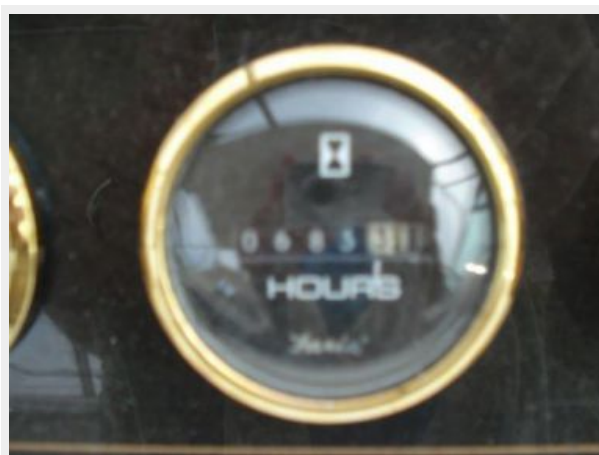
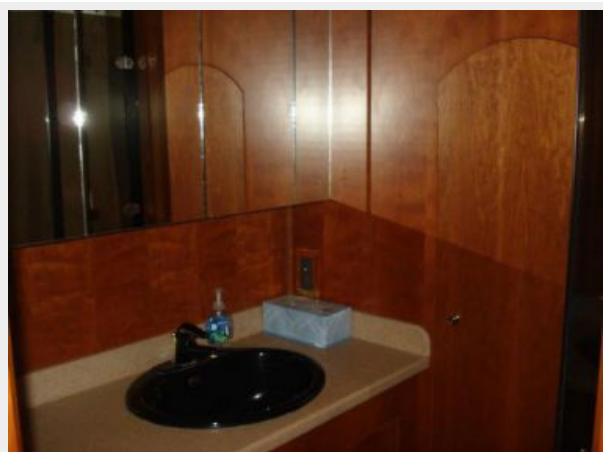
Компания предоставляет описание судна или яхты добросовестно, но не может гарантировать точность этой информации, а также не ручается за техническое состояние. Покупатель должен проинструктировать своих агентов или оценщиков исследовать представленную информацию более подробно, по собственному желанию. Продажа судна или яхты, изменение цены или снятие с продажи будет происходить без предварительного уведомления.



# ФОТОГРАФИИ







# КОНТАКТЫ

---

Андрей Шестаков (Andrey Shestakov) – ведущий яхтенный брокер отдела продаж яхт и судов компании Shestakov Yacht Sales Inc. Официальный представитель Shestakov Yacht Sales Inc. для русскоговорящих клиентов в центральном офисе компании в Майами/Форт Лодердейл/Флорида/США.

## Контактная информация

---

Email: [andrey@shestakovyachtsales.com](mailto:andrey@shestakovyachtsales.com)

Web: [shestakovyachtsales.com](http://shestakovyachtsales.com)

## Телефоны

---

Краснодарский край: **+7(918)465-66-44**

США, Майами, Флорида: **+1(954)274-4435**

## Время работы

---

Понедельник – Суббота: **9:00 - 21:00**  
EDT

Воскресенье: **Закрето**

## Адрес

---



Harbour Towne Marina, 850 NE 3rd St,  
STE 213, Dania, FL 33004