

RAMBLER — GRAND BANKS



Судостроитель: GRAND BANKS

Год постройки: 1995

Модель: Крейсер

Цена: ЦЕНА ЯХТЫ ПО ЗАПРОСУ

Местонахождение: United States

Длина общая: 42' 0" (12.80m)

Ширина: 14' 1" (4.29m)

Мин. осадка: 4' 2" (1.27m)

Крейс. скорость: 12 Kts. (14 MPH)

Макс. скорость: 15 Kts. (17 MPH)

Купить **RAMBLER — GRAND BANKS** а также выбрать подходящую вам яхту из нашего каталога яхт вам поможет опытный яхтенный брокер Андрей Шестаков. На сегодняшний день компания **Shestakov Yacht Sales Inc.** имеет большое количество яхт в собственном списке продаж, а также тесно сотрудничает со всеми крупными яхтенными производителями по всему миру.

Для того чтобы купить яхту **RAMBLER — GRAND BANKS** а также проконсультироваться по любому вопросу связанному с покупкой, продажей, чартером яхт позвоните по телефону **+7(918)465-66-44**.

ОГЛАВЛЕНИЕ

ОГЛАВЛЕНИЕ	2
ХАРАКТЕРИСТИКИ	4
Обзор	4
Основная информация	4
Размеры	4
Скорость, вместимость и масса	4
Размещение	4
Корпус и палуба	5
Информация о двигателе	5
ПОДРОБНОЕ ОПИСАНИЕ	6
Layout	6
Electronics	6
Electrical	6
Mechanical	7
Hull and Deck	7
Broker Comments	7
Exclusions	7
Исключения	7
Отказ от ответственности	7
ФОТОГРАФИИ	8
Salon	8
Salon Aft	8
Salon L-Settee	8
Bar With Ice Maker	8
Bar	8
Entertainment	8
Galley	9
Refer	9

Master Cabin	9
Master	9
Island Queen	9
Master Head	9
Master Shower	10
Guest Cabin	10
Guest Head	10
Helm	10
FB L-Settee	10
Helm Seating	10
Engine Room	11
Windlass	11
КОНТАКТЫ	12
Контактная информация	12
Телефоны	12
Время работы	12
Адрес	12

ХАРАКТЕРИСТИКИ

Обзор

RAMBLER has had two owners over her life each exhibiting comprehensive care and maintenance. She has cruised reliably throughout New England, Florida and the Bahamas bringing her party much pleasure. Her owners would like to see a caring new family continue the voyage.

Основная информация

Тип судна: Крейсер

Модельный год: 1995

Год постройки: 1995

Страна: United States

Размеры

Длина общая: 42' 0" (12.80m)

Ширина: 14' 1" (4.29m)

Мин. осадка: 4' 2" (1.27m)

Трапы: 22' 6" (6.86m)

Скорость, вместимость и масса

Крейс. скорость: 12 Kts. (14 MPH)

Макс. скорость: 15 Kts. (17 MPH)

Водоизмещение: 34000 Pounds

Чистый вес: 34000 Pounds

Вместимость воды: 71 Gallons

Вместимость сточного бака: 30 Gallons

Объем топливного бака: 600 Gallons

Размещение

Всего кают: 2

Спальные места: 6

Всего ком. состава: 2

Корпус и палуба

Материал корпуса: Fiberglass

Материал палубы: Teak and Fiberglass

Комплектация корпуса: Semi-Displacement

Дизайнер корпуса: Ken Smith

Дизайнер экстерьера: Grand Banks

Дизайнер интерьера: Grand Banks

Информация о двигателе

Двигатели: 2

Производитель: Caterpillar

Модель: 3208TA

Тип двигателя: Inboard

Тип топлива: Diesel

ПОДРОБНОЕ ОПИСАНИЕ

Layout

This GB42 Classic offers the most popular two stateroom, two head layout. Upon entering the vessel from either port or starboard doors, you arrive on the main deck with galley on the port side and helm to starboard. Aft of the helm on the starboard side is an L-shaped sofa with teak oval table with drop leafs and storage. Across to port is the entertainment center with TV, DVD and Receiver and a double settee which converts to a single bunk. The master is down and aft and the guest stateroom is forward. Each of the master and guest cabins have en-suite heads w/showers. The salon is spacious and airy with excellent ventilation and visibility. There is a bar with icemaker, glass and bottle storage. The decor is dark green Ultra Suede with classic GB beige curtains. The interior is finished in varnished Teak joinery and parquet soles. The galley has a custom L-shape as opposed to the straight single counter. This creates valuable additional counter space. The Kenyon electric stove was refurbished in 2013. There is a Princess Microwave, and U-Line icemaker. The refrigeration boxes are stainless steel lined and insulated refrigeration box by Grunnert as well as a stainless steel lined and insulated freezer box by with Grunnert holding plates. There is a stainless steel sink w/ Brita water filter system. Storage space is more than adequate. Aft and below three steps is the master stateroom, which is full beam. There is a centerline island queen bunk. Hanging lockers are cedar lined. The GB signature aft companionway provides added natural light and ventilation. The guest cabin is forward with v-berth and filler cushion. There is a large hanging locker and numerous drawers and lockers. The en-suite head includes shower and Sealand Vacuflush head. There's a deck hatch with screen and good natural light and ventilation. The bridge offers excellent visibility, seating and storage.

Electronics

• Furuno 24 mile radar w/ 10" display • Garmin 710 GPS Color Plotter (FB)(New 2005) • Furuno NavNet VX2 color plotter/radar (FB)(New 2005) • Robertson AP300 AP (Dual) • Icom M126 DSC VHF (2) (Dual) • Dataline waypoint position indicator (Dual) • Dataline speed/tem/depth w/ bronze transducer (Dual) • Dataline analog wind (2) (Dual) (Inoperative Masthead unit) • Dataline data box • Co2 Alarms • High water alarms • ACR RCL 100 remote spotlight(Inoperative Light Fixture) • Loudhailer w/ horn • Trim Tabs

Electrical

The AC/DC electrical panel is on the helm console. • 24v/50 Amp Shore power w/ 50' cord w/ bow and stern hookups • 12v/dc Ship's power • 3- 8D batteries (new 2011) • Battery charger(new Xantrex 2012) • AC/DC distribution panel • Navigation lights 12v/DC • AC & DC outlets throughout • Marine Air/heat units (3 zone) • Vacuflush Heads

Mechanical

• T/CAT 3208 TA @ 375 HP each • Twin Disc 2:54:1 gears • Onan 8.0 Kw Genset • Oil Change System • Sea Recovery Watermaker(Inoperative in dormant state, requires new Membranes)

Hull and Deck

• Teak decks • Steadying mast w/ boom and winch • Avon RIB w/ 15 HP Yamaha • SS chocks for tender • Teak hand rails and cap rails as well as teak varnished transom • Navy Bimini Top (Sunbrella) • Full enclosure FB • FB weather cloths • Lofrans anchor windlass w/ bow and helm controls • Plow anchor w/200' chain • Plow anchor w/ 200' rode • Canvas covers for all varnished rails as well as transom • Spare props & Parts • Bottom Paint and Zincs refreshed (2014)

Broker Comments

RAMBLER has had two owners over her life each exhibiting comprehensive care and maintenance. She has cruised reliably throughout New England, Florida and the Bahamas bringing her party much pleasure. Her owners would like to see a caring new family continue the voyage.

Exclusions

Owner's personal belongings, art work, tools, loose galley items. Any item not stated in the listing inventory should be considered excluded.

Исключения

При продаже яхты исключаются личные вещи владельца.

Отказ от ответственности

Компания предоставляет описание судна или яхты добросовестно, но не может гарантировать точность этой информации, а также не ручается за техническое состояние. Покупатель должен проинструктировать своих агентов или оценщиков исследовать представленную информацию более подробно, по собственному желанию. Продажа судна или яхты, изменение цены или снятие с продажи будет происходить без предварительного уведомления.

ФОТОГРАФИИ

Salon



Salon Aft



Salon L-Settee



Bar With Ice Maker



Bar



Entertainment



Galley



Refer



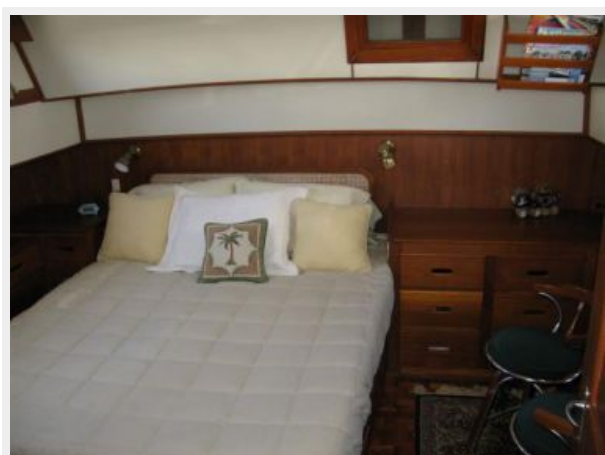
Master Cabin



Master



Island Queen



Master Head



Master Shower



Guest Cabin



Guest Head



Helm



FB L-Settee



Helm Seating



Engine Room



Windlass



КОНТАКТЫ

Андрей Шестаков (Andrey Shestakov) – ведущий яхтенный брокер отдела продаж яхт и судов компании Shestakov Yacht Sales Inc. Официальный представитель Shestakov Yacht Sales Inc. для русскоговорящих клиентов в центральном офисе компании в Майами/Форт Лодердейл/Флорида/США.

Контактная информация

Email: **andrey@shestakovyachtsales.com**

Web: shestakovyachtsales.com

Телефоны

Краснодарский край: **+7(918)465-66-44**

США, Майами, Флорида: **+1(954)274-4435**

Время работы

Понедельник – Суббота: **9:00 - 21:00**
EDT

Воскресенье: **Закрито**

Адрес



Harbour Towne Marina, 850 NE 3rd St,
STE 213, Dania, FL 33004