

SWISS BLISS — CARVER



Судостроитель: CARVER

Год постройки: 2002

Модель: Моторная яхта

Цена: **ЦЕНА ЯХТЫ ПО ЗАПРОСУ**

Местонахождение: United States

Длина общая: 56' 0" (17.07m)

Ширина: 15' 4" (4.67m)

Макс. осадка: 4' 6" (1.37m)

Крейс. скорость: 22 Kts. (25 MPH)

Купить **Swiss Bliss — CARVER** а также выбрать подходящую вам яхту из нашего каталога яхт вам поможет опытный яхтенный брокер Андрей Шестаков. На сегодняшний день компания **Shestakov Yacht Sales Inc.** имеет большое количество яхт в собственном списке продаж, а также тесно сотрудничает со всеми крупными яхтенными производителями по всему миру.

Для того чтобы купить яхту **Swiss Bliss — CARVER** а также проконсультироваться по любому вопросу связанному с покупкой, продажей, чартером яхт позвоните по телефону **+7(918)465-66-44**.

ОГЛАВЛЕНИЕ

ОГЛАВЛЕНИЕ	2
ХАРАКТЕРИСТИКИ	4
Основная информация	4
Размеры	4
Скорость, вместимость и масса	4
Размещение	4
Корпус и палуба	4
Информация о двигателе	5
ПОДРОБНОЕ ОПИСАНИЕ	6
Vessel Walkthrough	6
Master Stateroom	6
Master Head	6
VIP Stateroom	7
Guest Stateroom	7
Aft Deck	7
Galley	7
Electronics, Navigational , Helm	8
Deck Equipment	8
Cockpit	8
Mechanical/Electrical Equipment	9
Exclusion	9
Notice	9
Исключения	9
Отказ от ответственности	9
ФОТОГРАФИИ	10
КОНТАКТЫ	16
Контактная информация	16
Телефоны	16

Время работы	16
Адрес	16

ХАРАКТЕРИСТИКИ

Основная информация

Тип судна: Моторная яхта	Подкатегория: Кубрик
Модельный год: 2002	Год постройки: 2002
Страна: United States	Верх: Bimini Top
Открытая палуба мостика: Да	Кубрик: Да

Размеры

Длина общая: 56' 0" (17.07m)	Ширина: 15' 4" (4.67m)
Макс. осадка: 4' 6" (1.37m)	

Скорость, вместимость и масса

Крейс. скорость: 22 Kts. (25 MPH)	Водоизмещение: 54167 Pounds
Вместимость воды: 158 Gallons	Вместимость сточного бака: 95 Gallons
Объем топливного бака: 646 Gallons	

Размещение

Всего кают: 3	Всего ком. состава: 3
---------------	-----------------------

Корпус и палуба

Материал корпуса: Fiberglass

Информация о двигателе

Двигатели: 2

Производитель: Volvo

Модель: D12-EDC

Тип двигателя: Inboard

Тип топлива: Diesel

ПОДРОБНОЕ ОПИСАНИЕ

Vessel Walkthrough

Original owner vessel

From Powerboat Guide

The Carver 564 is a cockpit version of the company's 506 Motor Yacht. The 564 carries some additional fuel; other than that—and the cockpit—the two boats are the same. On the inside she's an impressive display of interior volume unmatched in a yacht this size. The salon—easily the most impressive aspect of the boat—is immense with a panoramic view and about 7 feet of headroom. The full-width salon of the 564 is made possible by raising the side decks to eye level, which is why the boat seems to have so much freeboard. The three-stateroom, mid-galley floor-plan features a dedicated dining area across from the galley, three heads, and seating in the salon for a small crowd. Note that the master stateroom has direct cockpit access. Hi-Gloss Cherry woodwork and cabinetry are found throughout the interior, and Corian counters are used in the galley. Topside, wing doors and an aft-deck.

The optional Twin 675hp Volvo diesels will cruise at 22 knots (mid 20s top)

Master Stateroom

A private, relaxing suite with great access and a terrific water view. Master Stateroom is truly "Full Beam"

- **Easy access to and from aft lower cockpit through sliding glass door with screen for great mild weather ventilation**
- **Queen-size walk around berth**
- **Flat screen TV and DVD**
- **Multiple cedar lined full length closets, and drawer spaces**

Master Head

The Master head is split by a nicely finished sink/vanity along the starboard side across from the foot of the master bed, with the head privately enclosed to the left and a large owner's tub shower to the right.

- **VacuFlush System**
- **Waste tank monitor**

VIP Stateroom

- Forward Pedestal style walk around berth
- Flat screen TV & DVD Player
- Private Ensuite access to forward head
- Storage in two cedar lined hanging lockers, drawers under berth

Guest Stateroom

- Port side twin single berth
- Separate stacked washing machine & dryer with storage
- The third head

Aft Deck

Plenty of space to entertain the dock crowd, or just hang out with the family privately.

- Central air conditioning & heat for Aft Deck
- Flat screen TV
- Three solid plexiglass doors, one port, one starboard, and one aft to lower cockpit
- Loose fit patio furniture with cushions - one sofa & two chairs
- Three sided hard enclosure with port & starboard opening vent windows
- Hardtop
- Storage

Galley

- Fully equipped galley
- Cherry Woodwork & cabinetry
- Full size refrigerator
- Three burner electric stove and oven
- Corian counter tops
- Mid galley floor plan
- Double sinks
- Microwave Oven
- Trash Compactor
- Cherry wood floor

Electronics, Navigational , Helm

- Three sided enclosure with openings
- Helm bench seat
- AM/FM Stereo, CD Changer and speakers
- Abundant storage
- Wet bar with storage, refrigerator and icemaker
- L-Shaped seating aft & to port
- Dual Volvo Penta Digital EVC Display
- Bowthruster Control
- Remote control spotlight
- Digital Depth Sounder
- Furuno 1650 Color Chartplotter
- Furuno 1932 MK II Radar
- VHF Radio
- Robertson AP 20 Autopilot

Deck Equipment

- Bimini top and vinyl windows all new in 2013
- Very wide bow with access through port & starboard aft deck Plexiglass wing doors.
- All chain Maxwell VWC 3500 windlass w/helm & foredeck controls
- Freshwater wash down on the bow
- Glendinning cablemaster - 50Amp cord
- Additional Forward 50Amp shore power input
- Swim platform & ladder
- Remote Spotlight

Cockpit

- Private access to Master Stateroom
- Port & Starboard molded in boarding steps
- Hatch access to lazarette
- Walk through transom access to swim platform
- Hot/Cold transom shower
- Swim Ladder
- Shore water connection

Mechanical/Electrical Equipment

- 23 Kw Kohler FWC Generator upgrade over standard 15.5 KW
- Bowthruster
- Glendinning Cablemaster aft shore power
- Oil Change system

Exclusion

Owner's personal items are not included in the sale

Notice

The vessel was placed in service Spring of 2003

The purchase of the vessel would have to close after Sept 30, 2014

Исключения

При продаже яхты исключаются личные вещи владельца.

Отказ от ответственности

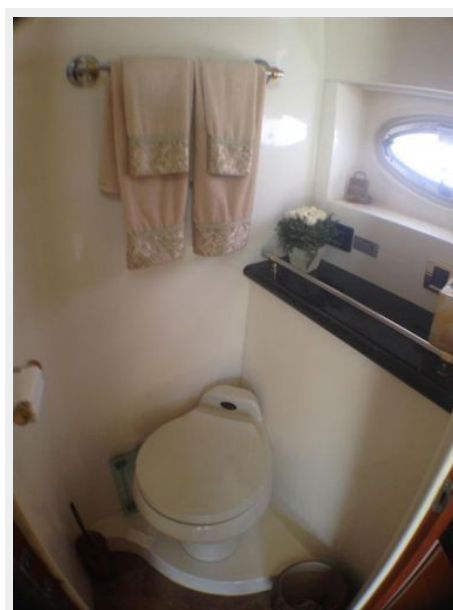
Компания предоставляет описание судна или яхты добросовестно, но не может гарантировать точность этой информации, а также не ручается за техническое состояние. Покупатель должен проинструктировать своих агентов или оценщиков исследовать представленную информацию более подробно, по собственному желанию. Продажа судна или яхты, изменение цены или снятие с продажи будет происходить без предварительного уведомления.

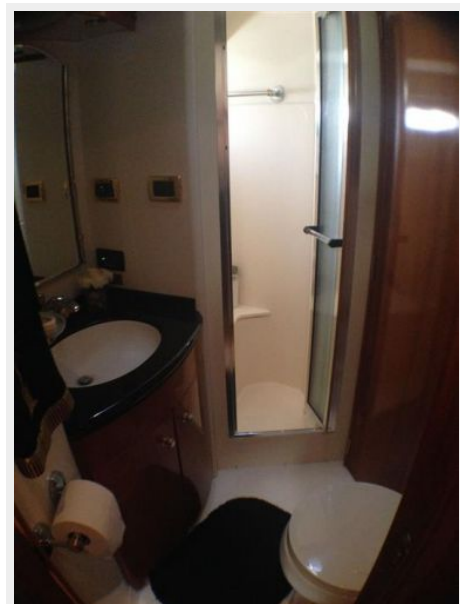
ФОТОГРАФИИ













КОНТАКТЫ

Андрей Шестаков (Andrey Shestakov) – ведущий яхтенный брокер отдела продаж яхт и судов компании Shestakov Yacht Sales Inc. Официальный представитель Shestakov Yacht Sales Inc. для русскоговорящих клиентов в центральном офисе компании в Майами/Форт Лодердейл/Флорида/США.

Контактная информация

Email: andrey@shestakovyachtsales.com

Web: shestakovyachtsales.com

Телефоны

Краснодарский край: **+7(918)465-66-44**

США, Майами, Флорида: **+1(954)274-4435**

Время работы

Понедельник – Суббота: **9:00 - 21:00**
EDT

Воскресенье: **Закрито**

Адрес



Harbour Towne Marina, 850 NE 3rd St,
STE 213, Dania, FL 33004