

RIVA SUPERAMERICA — RIVA



Судостроитель: RIVA

Год постройки: 1986

Модель: Моторная яхта

Цена: **ЦЕНА ЯХТЫ ПО ЗАПРОСУ**

Местонахождение: United States

Длина общая: 50' 0" (15.24m)

Ширина: 13' 9" (4.19m)

Мин. осадка: 4' 3" (1.30m)

Крейс. скорость: 23 Kts. (26 MPH)

Макс. скорость: 27 Kts. (31 MPH)

Купить **Riva Superamerica — RIVA** а также выбрать подходящую вам яхту из нашего каталога яхт вам поможет опытный яхтенный брокер Андрей Шестаков. На сегодняшний день компания **Shestakov Yacht Sales Inc.** имеет большое количество яхт в собственном списке продаж, а также тесно сотрудничает со всеми крупными яхтенными производителями по всему миру.

Для того чтобы купить яхту **Riva Superamerica — RIVA** а также проконсультироваться по любому вопросу связанному с покупкой, продажей, чартером яхт позвоните по телефону **+7(918)465-66-44**.

ОГЛАВЛЕНИЕ

ОГЛАВЛЕНИЕ	2
ХАРАКТЕРИСТИКИ	4
Основная информация	4
Размеры	4
Скорость, вместимость и масса	4
Размещение	4
Корпус и палуба	4
Информация о двигателе	5
ПОДРОБНОЕ ОПИСАНИЕ	6
Accommodations	6
Lower Helm	7
Flybridge & Upper Helm	8
Hull & Deck	8
Electrical & Mechanical	9
Notes	10
Исключения	10
Отказ от ответственности	10
ФОТОГРАФИИ	11
Aft Flybridge	11
Upper Helm	11
Forward Flybridge	11
Forward Flybridge	11
SS Davits	11
Aft Cockpit	11
Boarding Step	12
Windlass & Anchor	12
Foredeck	12
Flybridge	12

Forward Cockpit	12
Transom & Platform	12
Aft Salon	13
Buffet and Storage	13
Captain's Table	13
Companionway	13
Guest Stateroom	13
Galley	13
Guest/Day Head	14
Lower Controls	14
Master Stateroom	14
Lower Helm	14
Master Head	15
Master Hanging Lockers	15
Port Salon	15
Forward Salon	15
Starboard Salon	15
Forward View	15
КОНТАКТЫ	16
Контактная информация	16
Телефоны	16
Время работы	16
Адрес	16

ХАРАКТЕРИСТИКИ

Основная информация

Тип судна: Моторная яхта

Подкатегория: Flybridge

Модельный год: 1986

Год постройки: 1986

Страна: United States

Размеры

Длина общая: 50' 0" (15.24m)

Ширина: 13' 9" (4.19m)

Мин. осадка: 4' 3" (1.30m)

Скорость, вместимость и масса

Крейс. скорость: 23 Kts. (26 MPH)

Макс. скорость: 27 Kts. (31 MPH)

Водоизмещение: 41880 Pounds

Вместимость воды: 100 Gallons

Вместимость сточного бака: 35 Gallons

Объем топливного бака: 525 Gallons

Размещение

Всего кают: 2

Всего коек: 3

Всего ком. состава: 1

Корпус и палуба

Материал корпуса: Fiberglass

Информация о двигателе

Двигатели: 2

Производитель: Cummins

Модель: VT903-M

Тип двигателя: Inboard

Тип топлива: Diesel

ПОДРОБНОЕ ОПИСАНИЕ

Accommodations

Master forward with centerline queen

Master- 3 storage drawers under berth

Master- 2 hanging lockers

Master- new blue carpeting

Master- cabin, sconse, and reading lights

Master- ensuite head with shower, electric head, sink/vanity

Master- teak grate head flooring

Master- Pioneer stereo system

Guest stateroom to port with over/under twin berths

Guest- double storage cabinet

Guest- hanging locker

Guest- new blue carpeting

Guest- ensuite head with shower, electric head, sink/vanity

Guest- teak grate head flooring

Guest- cabin and reading lights

Guest- stereo system

Salon- locking sliding SS door

Salon- cream leather sofa

Salon- 2 cream leather small bench chairs

Salon- 2 blue leather small bench chair

Salon- new blue carpeting

Salon- adjustable teak coffee/dining teak table

Salon- 2 refrigerators/freezers

Salon- buffet/storage cabinetry with Riva/Rosenberg china

Salon- TV connections

Salon- Sony speakers

Salon- Clarion M475 stereo system with CD

Salon- electrical panel

Galley- 'U' shape down and open

Galley- stovetop with 3 electric sealed burners

Galley- storage cabinetry and drawers

Galley- SS countertop

Galley- SS sink with Ideal Standard faucet

Galley- under counter refrigerator

Lower Helm

Captain's teak table

Chart/storage box

Flip up helm seat

Riva teak 6 pointed wheel

Riva gauges

Trim tab control

Controls

Radio telephone VHF D72A

Overhead electronics panel

Neco autopilot 8401

Texas Instruments TI9900II

VDO speed

VDO depth

Ritchie compass

Windshield wipers

Forward window covering

Flybridge & Upper Helm

White bimini top

3 sided eisenglass

Rear raked arch

Plexi windshield with teak rail

3 forward facing seats

2 rear facing seats

Under seat storage

Refrigerator/freezer

SS railing

F/G flooring

Riva wheel

Riva gauges

Ritchie compass

Trim tab controls

Controls

Standard Horizon Quest-X GX1500S

Dual trumpet horns (2)

Electronics mast/nav lights

Forward spreader lights (2)

Hull & Deck

Foredeck- windlass

Foredeck- SS anchor with chain & rode

Foredeck- SS railing

Foredeck- crew/storage room access

Foredeck- SS fender racks (2)

Foredeck- sunpad area with cushions

Cockpit- teak sole

Cockpit- teak boarding step

Cockpit- under gunnel storage

Cockpit- washdown

Cockpit- shorepower connection

Cockpit- TV/phone connection

Cockpit- teak transom bench seat with storage

Cockpit- teak steps ladder to flybridge

Cockpit- multi-purpose rod holders (2)

Cockpit- cover

Cockpit- engine room access

Cockpit- Clarion stereo speakers

Transom- SS davits (2)

Transom- folding swim ladder with teak steps

Transom- integrated swim platform with teak inlays

Electrical & Mechanical

Cummins VT903-M 425hp each (1639/1414 hrs)

Onan 12kw generator (1918 hrs)

Superior Watchman Halon 1301 fire system

Fire extinguishers

Shorepower system

Sentry battery charger

Air conditioning systems

Trim tabs

Notes

Excludes owner personal items

Исключения

При продаже яхты исключаются личные вещи владельца.

Отказ от ответственности

Компания предоставляет описание судна или яхты добросовестно, но не может гарантировать точность этой информации, а также не ручается за техническое состояние. Покупатель должен проинструктировать своих агентов или оценщиков исследовать представленную информацию более подробно, по собственному желанию. Продажа судна или яхты, изменение цены или снятие с продажи будет происходить без предварительного уведомления.

ФОТОГРАФИИ

Aft Flybridge



Upper Helm



Forward Flybridge



Forward Flybridge



SS Davits



Aft Cockpit



Boarding Step



Windlass & Anchor



Foredeck



Flybridge



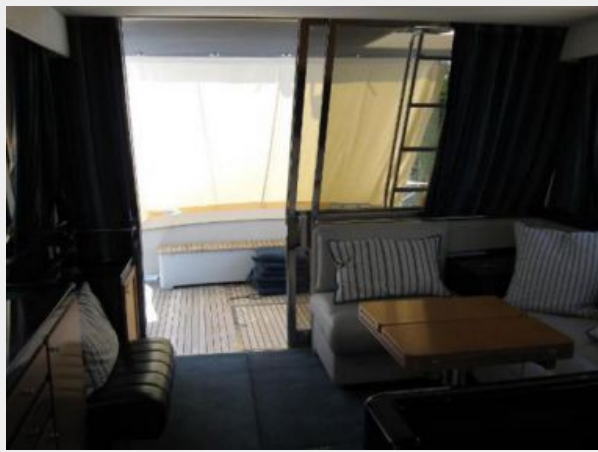
Forward Cockpit



Transom & Platform



Aft Salon



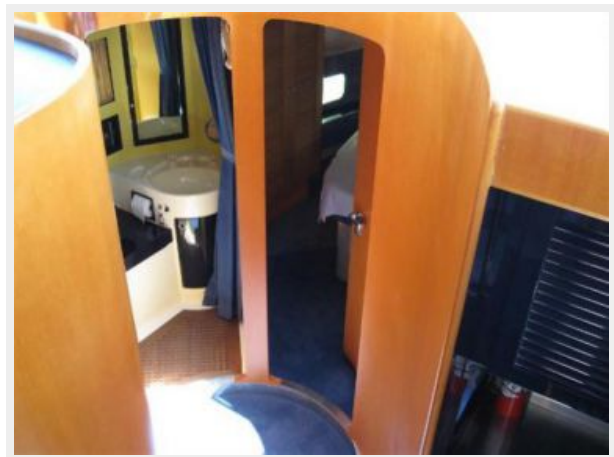
Buffet and Storage



Captain's Table



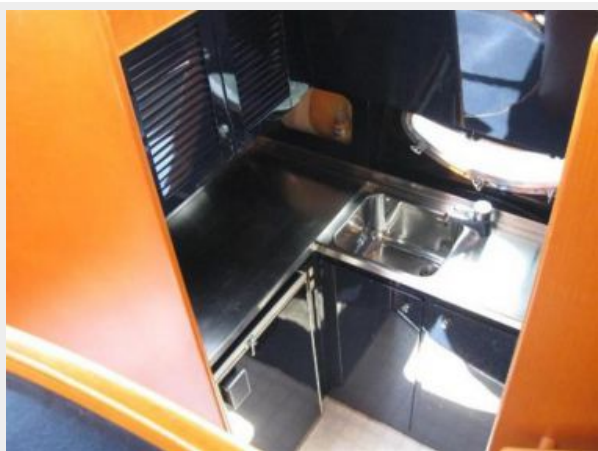
Companionway



Guest Stateroom



Galley



Guest/Day Head



Lower Controls



Master Stateroom



Lower Helm



Master Hanging Lockers



Master Head



Port Salon



Forward Salon



Starboard Salon



Forward View



КОНТАКТЫ

Андрей Шестаков (Andrey Shestakov) – ведущий яхтенный брокер отдела продаж яхт и судов компании Shestakov Yacht Sales Inc. Официальный представитель Shestakov Yacht Sales Inc. для русскоговорящих клиентов в центральном офисе компании в Майами/Форт Лодердейл/Флорида/США.

Контактная информация

Email: andrey@shestakovyachtsales.com

Web: shestakovyachtsales.com

Телефоны

Краснодарский край: **+7(918)465-66-44**

США, Майами, Флорида: **+1(954)274-4435**

Время работы

Понедельник – Суббота: **9:00 - 21:00**
EDT

Воскресенье: **Закрето**

Адрес



Harbour Towne Marina, 850 NE 3rd St,
STE 213, Dania, FL 33004