

10 & 2 — TOWNSEND BAY MARINE



Судостроитель:
TOWNSEND BAY MARINE

Год постройки: 2006

Модель: Траулер

Цена: ЦЕНА ЯХТЫ ПО ЗАПРОСУ

Местонахождение: United States

Длина общая: 51' 0" (15.54m)

Ширина: 14' 5" (4.39m)

Мин. осадка: 5' 6" (1.68m)

Макс. осадка: 6' 6" (1.98m)

Купить 10 & 2 — TOWNSEND BAY MARINE а также выбрать подходящую вам яхту из нашего каталога яхт вам поможет опытный яхтенный брокер Андрей Шестаков. На сегодняшний день компания Shestakov Yacht Sales Inc. имеет большое количество яхт в собственном списке продаж, а также тесно сотрудничает со всеми крупными яхтенными производителями по всему миру.

Для того чтобы купить яхту 10 & 2 — TOWNSEND BAY MARINE а также проконсультироваться по любому вопросу связанному с покупкой, продажей, чартером яхт позвоните по телефону **+7(918)465-66-44**.

ОГЛАВЛЕНИЕ

ОГЛАВЛЕНИЕ	2
ХАРАКТЕРИСТИКИ	3
Обзор	3
Основная информация	3
Размеры	3
Скорость, вместимость и масса	4
Размещение	4
Корпус и палуба	4
Информация о двигателе	4
ФОТОГРАФИИ	5
КОНТАКТЫ	10
Контактная информация	10
Телефоны	10
Время работы	10
Адрес	10

ХАРАКТЕРИСТИКИ

Обзор

Custom built in the USA - with the icy Northwest Passage and long-range, self-sufficient cruising in mind.

10 & 2 is a remarkably capable and dependable ocean traveling yacht. Combining a proven George Buehler hull design with top-notch American construction from the skilled craftsmen at Townsend Bay Marine in Port Townsend, Washington; this custom USA-built trawler is heads and shoulders above her sisters. For the experienced and discriminating yachtsman, this exceptional build quality combined with top of the line equipment and robust systems represents the ideal long-range cruiser for the Northwest Passage, Pacific Northwest, Alaska, and beyond. The pride and experience incorporated in this distinctly handsome little ship is quickly recognized.

Hull of 1/4, 5/16 and 1/2" inch steel plate construction; single 105 HP Lugger with 1400 gallons fuel offers a range of 3000 to 4500+ mile range; Hundedsted variable pitch propeller; articulating rudder; four cylinder, 30 HP Lugger "pony motor" for "get home" and battery charging; hydraulic (horizontal drum) anchor windlass with 50' of 1/2 " chain and 550' x 1/2" stainless steel wire; two hydraulic warping winches; Naiad stabilizers; mast with steadying sail and crow's nest; extensive electronics suite and complete safety kit... and that's just the beginning! A whole lot of ship in an easily managed 47' package.

Основная информация

Тип судна: Траулер

Модельный год: 2006

Год постройки: 2006

Страна: United States

Размеры

Длина общая: 51' 0" (15.54m)

Длина по ватерлинии: 46' 0" (14.02m)

Ширина: 14' 5" (4.39m)

Мин. осадка: 5' 6" (1.68m)

Макс. осадка: 6' 6" (1.98m)

Скорость, вместимость и масса

Водоизмещение: 68000 Pounds

Вместимость воды: 300 Gallons

Вместимость сточного бака: 150 Gallons **Объем топливного бака:** 1400 Gallons

Размещение

Всего кают: 2

Всего коек: 3

Всего ком. состава: 2

Корпус и палуба

Материал корпуса: Steel

Отделка корпуса: Stainless Steel

Информация о двигателе

Двигатели: 1

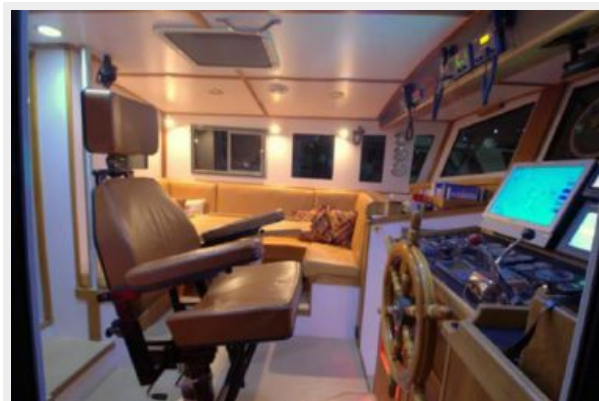
Производитель: Luggar

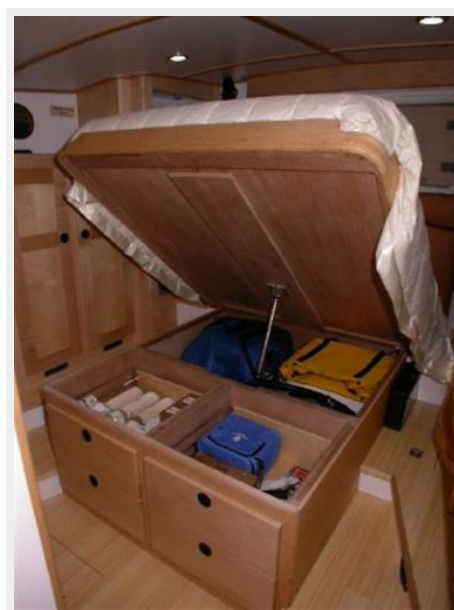
Модель: LP668D

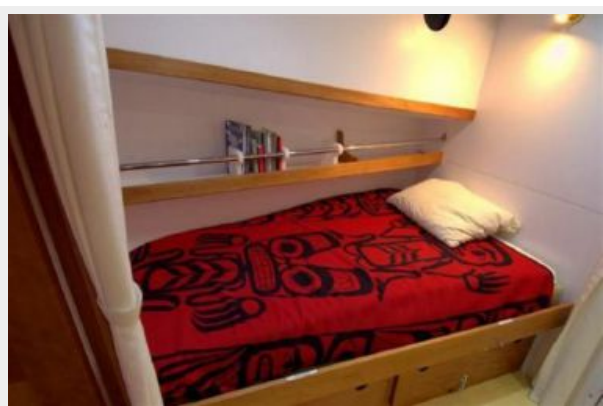
Тип двигателя: Inboard

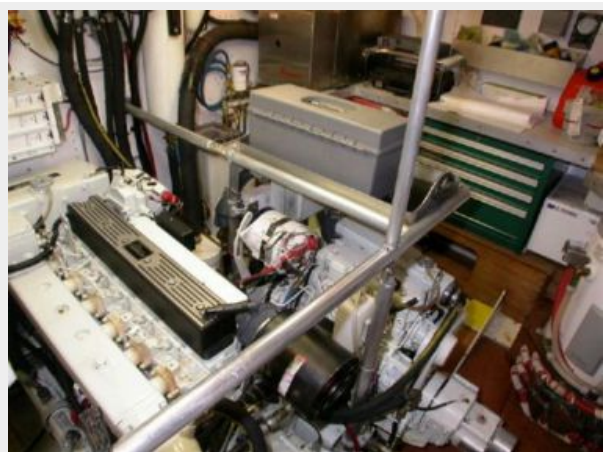
Тип топлива: Diesel

ФОТОГРАФИИ











КОНТАКТЫ

Андрей Шестаков (Andrey Shestakov) – ведущий яхтенный брокер отдела продаж яхт и судов компании Shestakov Yacht Sales Inc. Официальный представитель Shestakov Yacht Sales Inc. для русскоговорящих клиентов в центральном офисе компании в Майами/Форт Лодердейл/Флорида/США.

Контактная информация

Email: andrey@shestakovyachtsales.com

Web: shestakovyachtsales.com

Телефоны

Краснодарский край: **+7(918)465-66-44**

США, Майами, Флорида: **+1(954)274-4435**

Время работы

Понедельник – Суббота: **9:00 - 21:00**
EDT

Воскресенье: **Закрето**

Адрес



Harbour Towne Marina, 850 NE 3rd St,
STE 213, Dania, FL 33004