

DA BOAT — CRUISERS YACHTS



Судостроитель: [Cruisers Yachts](#)

Год постройки: 2012

Модель: Крейсер

Цена: ЦЕНА ЯХТЫ ПО ЗАПРОСУ

Местонахождение: United States

Длина общая: 41' 0" (12.50m)

Ширина: 13' 0" (3.96m)

Макс. осадка: 0' 11" (0.28m)

Крейс. скорость: 26 Kts. (30 MPH)

Макс. скорость: 30 Kts. (35 MPH)

Купить **Da Boat — Cruisers Yachts** а также выбрать подходящую вам яхту из нашего каталога яхт вам поможет опытный яхтенный брокер Андрей Шестаков. На сегодняшний день компания **Shestakov Yacht Sales Inc.** имеет большое количество яхт в собственном списке продаж, а также тесно сотрудничает со всеми крупными яхтенными производителями по всему миру.

Для того чтобы купить яхту **Da Boat — Cruisers Yachts** а также проконсультироваться по любому вопросу связанному с покупкой, продажей, чартером яхт позвоните по телефону **+7(918)465-66-44**.

ОГЛАВЛЕНИЕ

ОГЛАВЛЕНИЕ	2
ХАРАКТЕРИСТИКИ	5
Обзор	5
Основная информация	5
Размеры	6
Скорость, вместимость и масса	6
Размещение	6
Корпус и палуба	6
Информация о двигателе	7
ПОДРОБНОЕ ОПИСАНИЕ	8
Hull & Deck	8
Galley & Head	8
Helm	9
Interior Cabin	9
Entertainment Equipment	9
Mechanical Equipment	10
Engine Room	10
Исключения	11
Отказ от ответственности	11
ФОТОГРАФИИ	12
Salon	12
Salon Looking Aft	12
Salon	12
Salon Stereo	12
Salon TV	12
Salon TV	12
Wet Bar	13
Upper Salon Refrigerator	13

Distribution Panel	13
Bottle Storage	13
Galley Looking Down	13
Galley	13
Galley	14
Galley	14
Microwave	14
Galley Sink	14
Galley Refrigerator	14
Master Stateroom	14
Master Stateroom	15
Master Stateroom	15
Master Stateroom	15
Master Head	15
Master Head Sink	15
Master Head Shower	15
Aft Stateroom Beds	16
Aft Stateroom Beds	16
Aft Stateroom Beds	16
Aft Stateroom Head	16
Aft Stateroom Shower	16
Helm	16
Helm Port	17
Helm Starboard	17
Bow Looking Aft	17
Helm Seat	17
Aft Seating	17
Aft Lounge Seating	17
Aft Lounge Seating	18

Stern	18
КОНТАКТЫ	19
Контактная информация	19
Телефоны	19
Время работы	19
Адрес	19

ХАРАКТЕРИСТИКИ

Обзор

When considering a “Condo on the Water” look no further than this beautiful 2012 Cruisers 41 Cantius. Cruisers Yachts has taken feedback from their customers and created a boat that can please almost any type of boater. The sliding back doors into the salon replace zipping canvas and isinglass. The atrium style salon to galley entrance doesn't separate anyone from being down below. Natural lighting fill the cabin and galley so there is no dark cabin feel. Da boat is equipped with some of the best technology offered in the industry today. Volvo IPS500 engines give you a comfortable 25 knot cruise while the joystick takes any complexity out of docking the yacht.

Da Boat is already equipped with twin Garmin 5208 touch screens monitors at the helm for radar, chart plotting and bottom sounding. The Garmin auto pilot makes any long passage a breeze when cruising. With less than 100 hours, full electronic package including SAT TV, and stored inside a rack since new, DA Boat offers a unique buying opportunity that no other 41 Cantius can offer. Also custom to Da Boat, is the more desirable aft lounge seat found on all new 2014's. Barely used and always cared for, it is clear Da Boat rivals any new 41 Cantius, but for almost half the price!

- 2 Stateroom 2 head layout
- Volvo IPS500 with 90 hours!
- HIGH AND DRY INSIDE STORAGE SINCE NEW!!!!
- Tracvision SAT TV system
- Aft mechanically reclining lounge seat
- Full Garmin package
- Remaining warranty on Volvo IPS Engines and Pods
- Over \$50,000 in Cruisers upgraded options!

Основная информация

Тип судна: Крейсер

Подкатегория: Cabin Cruiser

Модельный год: 2012

Год постройки: 2012

Страна: United States

Номер регистрации в береговой
охране: 1246241

Верх: Hardtop

Размеры

Длина общая: 41' 0" (12.50m)

Ширина: 13' 0" (3.96m)

Макс. осадка: 0' 11" (0.28m)

Скорость, вместимость и масса

Крейс. скорость: 26 Kts. (30 MPH)

Крейсерская скорость поворота: 3350 Kts.

Макс. скорость: 30 Kts. (35 MPH)

Макс. скорость поворота: 3640 Kts.

Водоизмещение: 25000 Pounds

Вместимость воды: 75 Gallons

Вместимость сточного бака: 50 Gallons

Объем топливного бака: 300 Gallons

Размещение

Всего кают: 2

Всего коек: 3

Всего ком. состава: 2

Корпус и палуба

Материал корпуса: Fiberglass

Материал палубы: Fiberglass Sandwich

Комплектация корпуса: Modified Deep Vee

Цвет корпуса: Black

Отделка корпуса: Plastic

Дизайнер корпуса: KCS International

Информация о двигателе

Двигатели: 2

Производитель: Volvo Penta

Модель: IPS 500

Тип двигателя: Inboard

Тип топлива: Diesel

ПОДРОБНОЕ ОПИСАНИЕ

Hull & Deck

- **Mechanically reclining aft lounge seat -UPGRADE**
- Anchor Roller, Mooring Bit & Cleat
- Boarding Gate—Transom
- Bottom Paint, Anti-Fouling
- Bow Rail, Welded Stainless Steel
- Bulkhead & Door—FSR
- Cabin Walk-Around
- Cockpit electric grill
- Cockpit Carpeting
- Cockpit Shower (Hot/Cold)
- Dockside Water Inlet
- Drink Holders
- Fender Storage
- Fiberglass Cockpit, Self-Draining
- Gunwale Molding, Stainless Steel
- Fully Enclosed Helm & Upper Salon, Hardtop
- w/Sliding Sunroof, Tri Slide Helm Door, Power
- Accuated Starboard/Port Air Vents
- Hardware—Deck Cleats (Docking, Fender & Platform)
- Hatch—Bow w/Screen
- Rope Locker—Bow
- Seat, L-Shaped—Cockpit
- Seat, Starboard, Jump
- Chaise lounge seat forward deck
- Storage Transom
- Swim Platform, Extended, w/Boarding Ladder
- Windlass (Foredeck Foot Switch, Anchor, 30' of 5/16" Chain & 126' of 5/8" Line)
- Windshield Wipers w/Windshield Washer

Galley & Head

- Amtico flooring dark wenge
- Exhaust Fan—Head Compartments (2)
- Galley Countertop—Solid Surface
- Head Compartment—FSR Dual Entrance
- Head Compartment—ASR Private
- Head, Centrifuge Electric w/Holding Tank (2)
- Hot Water System, 11 Gallon/42 Liter

- Microwave Oven
- Refrigerator/Freezer, Electric—Galley
- Showers w/Sump Pump (2)
- Stove, Electric, 2 Burner
- Sink & Faucet w/Spray
- Vanity with sink

Helm

- **Twin Garmin 5208 Screens**
- **Garmin Autopilot**
- **Garmin 4kw HD Radar**
- **Garmin VHF 200**
- **KVH Tracvision M3 SAT TV System**
- Stereo control
- Compass
- Horn, Air
- Hourmeters (2)
- Spotlight, Remote
- Dashboard panel with remote switches

Interior Cabin

- Berth, Queen—Forward Stateroom
- Berth, Twin Bunks Aft Stateroom
- (Converts to Queen)
- Blinds—FSR
- Carpeting—Cabin
- Clothes Lockers, Cedar-Lined
- Doors & Bulkhead—FSR
- Duvets & Pillow Shams
- Mattress, Standard Therapeutic—FSR
- Windows—FSR Insert Glass
- Windows—Hull Port, FSR (2), ASR (2)

Entertainment Equipment

- MP3 Input Port
- Premium Stereo Package, Includes: (2) Cockpit Speakers, Amplifier & 10" Subwoofer
- Stereo Components—(2) Cockpit Speakers, (2) Salon Speakers & Helm Remote
- SAT TV, Upper Salon 26"

Mechanical Equipment

- Air Conditioner/Heater (40,000 BTU)
- Battery Charging System & Monitor,
- 50 Amp shore power cord
- Battery Isolator
- Battery Parallel Switch
- Bilge Coating, White—
- Bilge & Engine Room
- Bilge Pumps (3) w/High Water Alarm
- Blowers—Bilge
- Bonding System w/Transom Zinc Plate
- Bronze Seacocks & Thru-Hulls on all
- Underwater Fittings
- Carbon Monoxide Detectors (3)
- Dockside Wiring, 120V, 50 Amp, w/power
- Retractor Cord 50'
- Dockside Wiring, 220V, 50 Amp, w/power
- Retractor Cord 50'
- Fire Extinguisher, Automatic
- (w/Engine Shutdown—Diesel)
- Fire Extinguishers
- Fuel Over-ow Recovery System (EPA Cert.)
- Generator, Diesel (Kohler®) 13.5 kW 120V (w/Sound Shield)-**UPGRADE**
- Ground Fault Interrupter Outlet
- Lights—Bilge
- Lights—Cabin
- Lights—Cabin Side Boarding
- Lights—Cockpit Courtesy
- Lights—Navigational, International
- Master Panel, AC/DC w/Voltmeters & Function Indicators
- Propeller, Nibral
- Sea Water Strainers
- Steering System, Fly-by-Wire & Joystick Technology
- Steering Wheel, Tilt
- Trim Tabs, Electro-Hydraulic w/Zinc Plates on Flaps

Engine Room

- Twin Volvo IPS500 (370hp) engines w/88 hours (6/2/14)
- Kohler 13.5kw Generator
- Oil change system
- Algae-X Fuel conditioning system

- Battery bank

Исключения

При продаже яхты исключаются личные вещи владельца.

Отказ от ответственности

Компания предоставляет описание судна или яхты добросовестно, но не может гарантировать точность этой информации, а также не ручается за техническое состояние. Покупатель должен проинструктировать своих агентов или оценщиков исследовать представленную информацию более подробно, по собственному желанию. Продажа судна или яхты, изменение цены или снятие с продажи будет происходить без предварительного уведомления.

ФОТОГРАФИИ

Salon



Salon Looking Aft



Salon



Salon Stereo



Salon TV



Salon TV



Wet Bar



Upper Salon Refrigerator



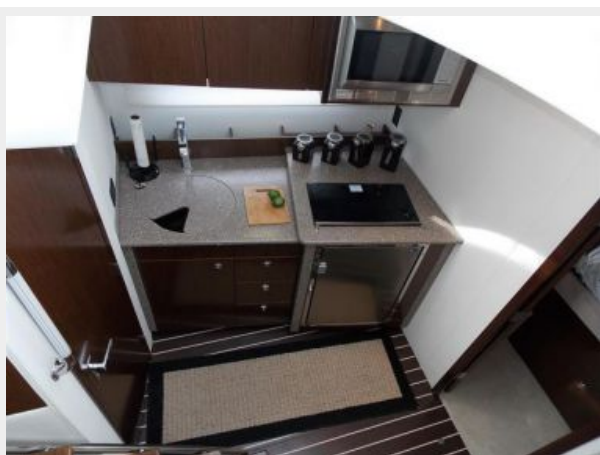
Bottle Storage



Distribution Panel



Galley Looking Down



Galley



Galley



Galley



Microwave



Galley Sink



Galley Refrigerator



Master Stateroom



Master Stateroom



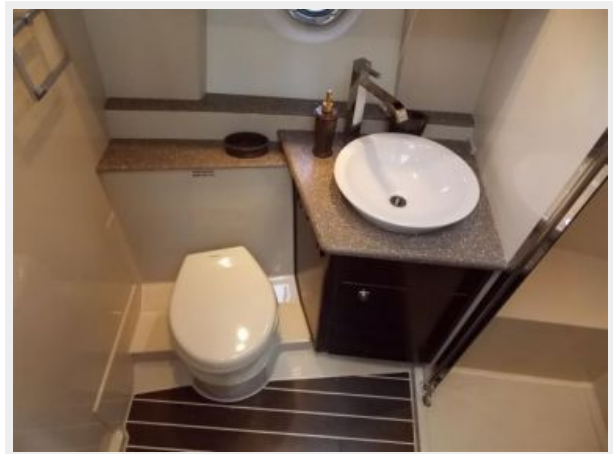
Master Stateroom



Master Stateroom



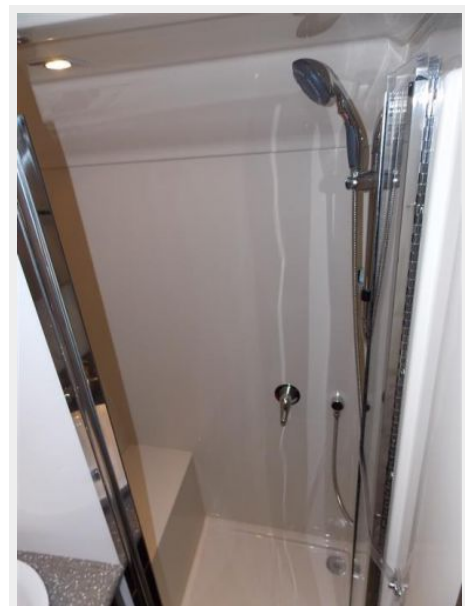
Master Head



Master Head Sink



Master Head Shower



Aft Stateroom Beds



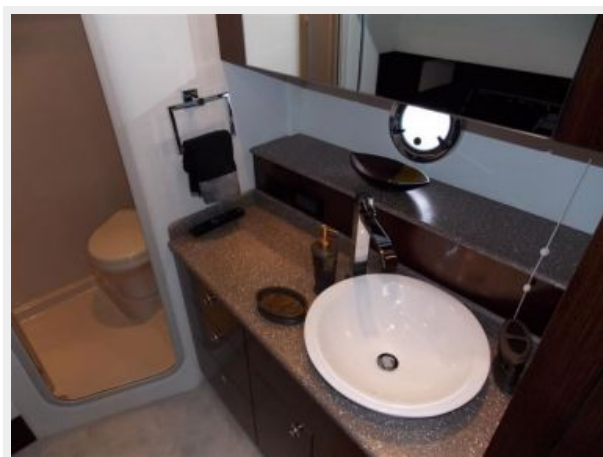
Aft Stateroom Beds



Aft Stateroom Beds



Aft Stateroom Head



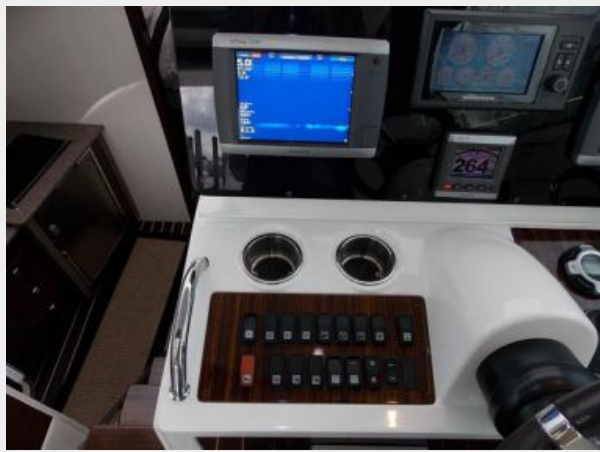
Aft Stateroom Shower



Helm



Helm Port



Helm Starboard



Helm Seat



Bow Looking Aft



Aft Seating



Aft Lounge Seating



Aft Lounge Seating



Stern



КОНТАКТЫ

Андрей Шестаков (Andrey Shestakov) – ведущий яхтенный брокер отдела продаж яхт и судов компании Shestakov Yacht Sales Inc. Официальный представитель Shestakov Yacht Sales Inc. для русскоговорящих клиентов в центральном офисе компании в Майами/Форт Лодердейл/Флорида/США.

Контактная информация

Email: andrey@shestakovyachtsales.com

Web: shestakovyachtsales.com

Телефоны

Краснодарский край: **+7(918)465-66-44**

США, Майами, Флорида: **+1(954)274-4435**

Время работы

Понедельник – Суббота: **9:00 - 21:00**
EDT

Воскресенье: **Закрыто**

Адрес



Harbour Towne Marina, 850 NE 3rd St,
STE 213, Dania, FL 33004