

## SKYHAWK — HATTERAS



**Судостроитель:** HATTERAS

**Длина общая:** 58' 0" (17.68m)

**Год постройки:** 1971

**Модель:** Моторная яхта

**Цена:** ЦЕНА ЯХТЫ ПО ЗАПРОСУ

**Местонахождение:** United States

Купить Skyhawk — HATTERAS а также выбрать подходящую вам яхту из нашего каталога яхт вам поможет опытный яхтенный брокер Андрей Шестаков. На сегодняшний день компания Shestakov Yacht Sales Inc. имеет большое количество яхт в собственном списке продаж, а также тесно сотрудничает со всеми крупными яхтенными производителями по всему миру.

Для того чтобы купить яхту Skyhawk — HATTERAS а также проконсультироваться по любому вопросу связанному с покупкой, продажей, чартером яхт позвоните по телефону **+7(918)465-66-44**.

# ОГЛАВЛЕНИЕ

---

ОГЛАВЛЕНИЕ	2
ХАРАКТЕРИСТИКИ	3
Обзор	3
Основная информация	3
Размеры	3
Размещение	3
Корпус и палуба	4
Информация о двигателе	4
ПОДРОБНОЕ ОПИСАНИЕ	5
Electronics and Navigation	5
Cabin and Galley	5
Systems	5
Steering	6
Hull and Underwater Gear	6
Ground Tackel	6
Safety & Fire Protection	6
Исключения	7
Отказ от ответственности	7
ФОТОГРАФИИ	8
КОНТАКТЫ	12
Контактная информация	12
Телефоны	12
Время работы	12
Адрес	12

# ХАРАКТЕРИСТИКИ

## Обзор

\*\*\*Smaller Trades Considered\*\*\*

SKYHAWK is a Beautiful, fresh water shed kept, meticulously maintained, Hatteras 58 Triple Cabin (63.5' LOA). She features a gorgeous new interior with custom designed furniture, designer upholstery, fabrics, window coverings and carpeting. All interiors were carefully scaled to enhance the period of this fine vessel. Skyhawk is a "must see" for any classic Hatteras buyer.

Aft of the forepeak chain locker is a guest stateroom with over/under berths offset to starboard with drawers beneath, drawers to port, hanging lockers, opening overhead skylight hatch and privacy door aft. An en suite head is aft to starboard with a stacked washer and dryer across to port. Moving aft is the galley to port with a dinette opposite. Moving up steps from the galley leads to the main salon with a sofa and coffee tables to port with chairs and a built-in entertainment center across to starboard. Next aft and up steps is the pilothouse with a bench seat, chart storage and a custom flag cabinet. An aft door leads to the fully enclosed covered aft deck with rattan settees, table, chairs, wet bar and side wing doors. Moving aft, across the salon down to the double guest cabin to port is next aft which features two single berths, built-in storage, privacy door and easy access to the guest/day head with stall shower. Next aft is the master stateroom with an island queen berth, mirrored vanity, hanging locker and drawer storage, privacy door and en suite head with shower.

The interior is finished with traditional teak joinery, designer fabrics and carpeting throughout.

## Основная информация

**Тип судна:** Моторная яхта

**Модельный год:** 1971

**Год постройки:** 1971

**Страна:** United States

## Размеры

**Длина общая:** 58' 0" (17.68m)

## Размещение

**Всего кают:** 3

---

## Корпус и палуба

---

**Материал корпуса:** Fiberglass

## Информация о двигателе

---

**Производитель:** Detroit Diesel

---

# ПОДРОБНОЕ ОПИСАНИЕ

---

## Electronics and Navigation

---

- Compass Danforth and Azimuth 1000
- Trackvision MS (2012)
- VHF: 2 ICOM IC-M302
- SSB Radio: Sea 116
- Loudhailer: Raytheon Ray 350 Loudhailer
- Radar: Furuno Navnet VX2
- Depth: DataMarine International Offshore
- Speed: DataMarine Navigator
- Raritan rudder angle indicator (2)
- Electronic Chart: 2 Northstar 941X, and Garmin 2010C
- Intercom: Bogen

## Cabin and Galley

---

- Flat Screen TV (hidden behind slide panel in saloon)
- Oven: Princess 3 burner AC electric range oven
- Refrigerator: GE 115 VAC w/freezer
- Microwave: GE Spacemaker
- Stereo system w/speakers throughout
- VCR player with amplifier
- CD play with amplifier
- Ice Maker: U-line (upper salon)
- Air conditioning/heat: New Units: 3 CruiseAir WFAH7, 1 WFAH32
- Washer/Dryer: Whirlpool Thin Twin
- Garbage disposal

## Systems

---

- Potable water pump: Shurflo 12 VDC pressure system
- Water Heater: 20 gallon 220 VAC electric (2011)
- Head/ Sanitation: 3 household type heads, fiberglass holding tank gray water sump pump
- 8 Batteries: 8D wet cell and 32 volt bank in polyethylene and or FRP boxes
- Battery Charger: Sentry D330-D, 30 amp, and Professional Mariner 32/25, 32 volt/25 amp
- Electrical Systems:

AC: 115 VAC and 220 VAC systems, main breakers, branch breakers, GFCI's protection throughout vessel, ammeters, voltmeters, isolation transformers, 115/220V-50 amp shore power

inlets, 115V-50 amp shore power inlets, 50 amp shore cords

DC: 12 VDC and 32 VDC systems, panel, branch breakers, battery switches, 12 VDC and 32 VDC alternators

AC Generator: Kohler 15KW, 20 hours (2013)

Fuel System: 2 Fiberglass tanks, neoprene fuel lines, lever shut off valves, dual Racor 1000MA filter system 840 gallons

- Fresh water washdown

---

## Steering

Auto Pilot: Wagner S50

---

## Hull and Underwater Gear

- Spare Propellers: Two 26X30 Bronze, 4 blade
- Propeller Shaft: 2 inch diameter stainless steel
- Shaft Seals: Conventional bronze stuffing boxes
- Seacocks: Bronze quarter turn valves, engine raw water strainers
- Bottom: New Bottom Paint and Zinks (2014)

---

## Ground Tackle

- Anchor: Fortress FX55
- Chain: 300 feet of 3/8" chain
- Windlass: Ideal windlass (power up and down)
- Fenders: 6
- Boat Pole: 4
- Crane Davit: 1,500 LB Roskelley Olsson (2013)
- Marquipt boarding ladder (2012)

---

## Safety & Fire Protection

- PFD: 20 Type II PFD's
- Throwable Device: Ring Buoy
- Flare Kits: Yes
- Fire Extinguishers: 2 ABC-I and 2 BC-I

- Fire Suppression: Halon 1301
- Sound Devices: Bell, Power Horn
- Navigation Lights: Operational
- Bilge Pumps: 3 Rule 1500 automatic/manual and PAR hand pump
- Search Light: ACR Remotely controlled
- 6 Person Life raft Zodiac DBC w/hard case (2007)

---

## Исключения

---

При продаже яхты исключаются личные вещи владельца.

---

## Отказ от ответственности

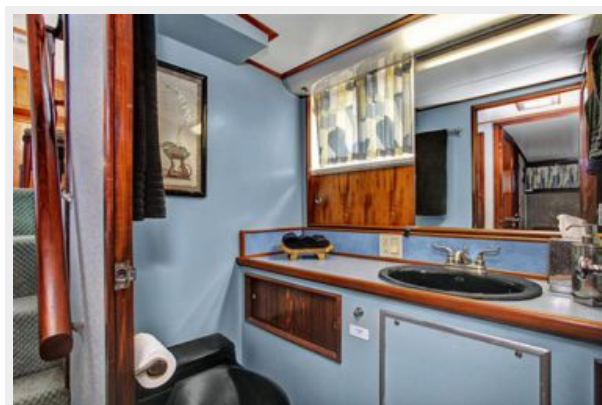
---

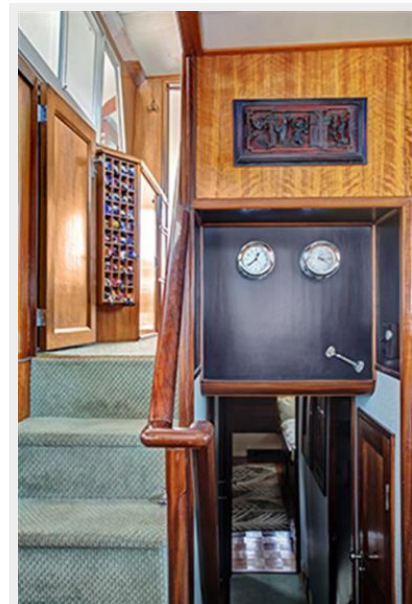
Компания предоставляет описание судна или яхты добросовестно, но не может гарантировать точность этой информации, а также не ручается за техническое состояние. Покупатель должен проинструктировать своих агентов или оценщиков исследовать представленную информацию более подробно, по собственному желанию. Продажа судна или яхты, изменение цены или снятие с продажи будет происходить без предварительного уведомления.

# ФОТОГРАФИИ











# КОНТАКТЫ

---

Андрей Шестаков (Andrey Shestakov) – ведущий яхтенный брокер отдела продаж яхт и судов компании Shestakov Yacht Sales Inc. Официальный представитель Shestakov Yacht Sales Inc. для русскоговорящих клиентов в центральном офисе компании в Майами/Форт Лодердейл/Флорида/США.

## Контактная информация

---

Email: [andrey@shestakovyachtsales.com](mailto:andrey@shestakovyachtsales.com)

Web: [shestakovyachtsales.com](http://shestakovyachtsales.com)

## Телефоны

---

Краснодарский край: **+7(918)465-66-44**

США, Майами, Флорида: **+1(954)274-4435**

## Время работы

---

Понедельник – Суббота: **9:00 - 21:00**  
EDT

Воскресенье: **Закрето**

## Адрес

---



Harbour Towne Marina, 850 NE 3rd St,  
STE 213, Dania, FL 33004