

PURA VIDA — BENETEAU



Судостроитель: BENETEAU

Год постройки: 1997

Модель: Крейсерская яхта

Цена: **ЦЕНА ЯХТЫ ПО ЗАПРОСУ**

Местонахождение: United States

Длина общая: 40' 0" (12.19m)

Ширина: 12' 9" (3.89m)

Мин. осадка: 5' 5" (1.65m)

Купить **Pura Vida — BENETEAU** а также выбрать подходящую вам яхту из нашего каталога яхт вам поможет опытный яхтенный брокер Андрей Шестаков. На сегодняшний день компания **Shestakov Yacht Sales Inc.** имеет большое количество яхт в собственном списке продаж, а также тесно сотрудничает со всеми крупными яхтенными производителями по всему миру.

Для того чтобы купить яхту **Pura Vida — BENETEAU** а также проконсультироваться по любому вопросу связанному с покупкой, продажей, чартером яхт позвоните по телефону **+7(918)465-66-44**.

ОГЛАВЛЕНИЕ

ОГЛАВЛЕНИЕ	2
ХАРАКТЕРИСТИКИ	4
Обзор	4
Основная информация	4
Размеры	5
Скорость, вместимость и масса	5
Размещение	5
Корпус и палуба	5
Информация о двигателе	5
ПОДРОБНОЕ ОПИСАНИЕ	6
Accommodations	6
Galley	6
Electronics	6
Electrical Equipment	7
Engine and Mechanical	7
Hull and Deck	8
Sails and Rigging	8
Canvas	9
Safety	9
Исключения	9
Отказ от ответственности	9
ФОТОГРАФИИ	10
Salon	10
Salon Port Side	10
Dining Area	10
Companionway	10
Galley	10
Head	11

Companionway	12
Clear Sailing	12
Helm Station	12
КОНТАКТЫ	13
Контактная информация	13
Телефоны	13
Время работы	13
Адрес	13

ХАРАКТЕРИСТИКИ

Обзор

The second generation Oceanis was designed to provide her owners with plenty of cruising performance and comfort, blended with safety and true ease of handling. Her fin keel with bulb has a low center of gravity which allows her to sail efficiently on all points of sail while providing excellent stability.

Application of Beneteau's patented Watershield System in the hull laminate provides protection against osmotic blistering. And by using a structural grid system in the hull, stiffness is ensured as well as correct rig and keel load distribution. In the interior, open spaces, fixed hull ports and skylights, numerous opening ports and hatches, provide an abundance of light and air. The galley is close at hand both to the cockpit and the salon so the chef is never far from the rest of the crew. The Oceanis 400 cockpit is a mastery of ergonomic design, giving plenty of elbow room to the largest of crews, whether underway or socializing around the cockpit table. High coamings provide plenty of back support and security for the crew.

Genoa tracks and turning blocks are placed on the cabin top as is the mainsheet traveller. This positioning improves the sheeting angle of the genoa and enhances upwind performance. It also clears the side decks making them safer to use. All lines running aft from the mast to the cockpit are covered by a deck cowling. Genoa sheets and maneuvering lines are controlled by large self-tailing winches. Rope tails are stored using tiebacks affixed to the coachroof. Lifeline gates are at maximum beam where they are most accessible. The anchor locker contains the standard manual anchor windlass and the below deck furling drum. The stemhead has two anchor rollers, one of which tilts and is balanced forward to allow easier lowering of the anchor.

Основная информация

Тип судна: Крейсерская яхта

Модельный год: 1997

Год постройки: 1997

Страна: United States

Номер регистрации в береговой охране: 1083080/Denver, CO

Размеры

Длина общая: 40' 0" (12.19m)

Длина по ватерлинии: 34' 11" (10.64m)

Ширина: 12' 9" (3.89m)

Мин. осадка: 5' 5" (1.65m)

Трапы: 53' 0" (16.15m)

Длина привального бруса: 39' 9"
(12.12m)

Скорость, вместимость и масса

Водоизмещение: 19183 Pounds

Вместимость воды: 140 Gallons

Вместимость сточного бака: 15 Gallons

Объем топливного бака: 40 Gallons

Размещение

Всего кают: 2

Всего коек: 3

Спальные места: 6

Всего ком. состава: 2

Корпус и палуба

Материал корпуса: Fiberglass

Цвет корпуса: White

Дизайнер корпуса: Groupe Finot

Информация о двигателе

Двигатели: 1

Производитель: Perkins

Тип двигателя: Inboard

Тип топлива: Diesel

ПОДРОБНОЕ ОПИСАНИЕ

Accommodations

The Owner's Version interior arrangement sleeps six in air conditioned comfort in this two cabin, two head layout with plenty of natural light and ventilation. The main salon features a curved dinette settee and teak table to starboard with a settee and nav desk opposite on port. The upholstery is dark blue. The lengthwise galley is immediately to starboard of the companionway. To port is the guest head and guest full size quarter berth stateroom. The private cabin forward has a Pullman double berth to starboard and upholstered settee and lockers opposite on port. Drawers under the berth provide excellent storage.

- Teak and holly veneer sole
- Mahogany veneer cabinets
- Skylights w/sliding drapes
- Corner viewing windows to cockpit from aft cabin and galley
- Lexan companionway sliding hatch and hatch boards
- Opening hatches and ports
- Screens and roller shades
- Good headroom 75"
- Forward pullman berth 75" center and 77" side
- Aft cabin berth 77" long
- Cruise Air 16,500 BTU reverse cycle air conditioning
- LED lighting
- Master head forward
- Jabsco manual head w/Y valve, holding tank
- Jabsco Electra San manual head forward
- Handheld showers

Galley

- Force 10 propane gimballed 2 burner stove/oven
- Top loading Adler Barbour cold plate refrigeration
- Front loading refrigeration
- Double SS sinks with cutting board cover
- Fresh water pressure system
- Salt water foot pump
- Storage cabinets outboard
- Bottle storage

Electronics

- New Raymarine E7
- Raytheon radar dome
- VHF
- Autohelm ST6000 autopilot w/ remote
- Autohelm Tri Data gauge
- Autohelm wind gauge
- Plastimo compass
- Stereo/CD player
- Speakers

Electrical Equipment

- Air Breeze wind generator, fully self-regulating
- DC Panel
- AC panels
- Engine mounted alternator
- Freedom 10 inverter charger
- Heart Interface Link 2000R
- 2 4-D 12V AGM batteries (New 2012)
- 12v start battery (New 2012)
- Battery switches
- 30 amp shore power inlet
- Shore power cord
- Galvanic isolator
- New LED masthead, anchor and running lights
- All lights throughout are high efficiency LED

Engine and Mechanical

- Perkins 50 hp diesel engine
- Dual Racor fuel filter
- Cruise Air 16,500 BTU reverse cycle air conditioning
- 3 bladed prop
- Whitlock steering
- Whale Gusher hand pump
- Bilge pump (New 2012)
- Fresh water pump (2012)
- 40 gals fuel in aluminum tank
- 150 gal water
- Forward holding tank and hoses (2012)
- Spare supplies: filters, belts, zincs

Hull and Deck

- Epoxy barrier coat
- 3 layers bottom paint (2014)
- Fin keel, bolted on
- Ballast keel is cast iron
- Molded interior liners
- Bronze thru hulls
- Balsa core deck is bonded and bolted to the hull
- Non skid deck surface
- Lewmar anchor windlass w/ remote
- Dual bow roller
- SS bow rail
- Danforth anchor
- Manson Supreme anchor
- Both anchors oversized with exceptional holding
- Walk-through transom with swim platform
- Teak inlay on curved cockpit seating
- Drop leaf cockpit table with icebox
- 2 cockpit lazarettes
- 2 corner seats
- SS handholds on bimini frame
- Teak hand rails
- SS pad eyes for jacklines
- Aluminum toe rail
- Lifelines and stanchions, side gates
- SS stern rail with opening gate
- Swim ladder
- Stern shower
- Stern lockers
- Outboard mount
- Lines and fenders
- Large dorade vent

Sails and Rigging

- Sloop rigged
- Deck stepped aluminum mast with double spreaders
- Wire rigging
- Internal chain plates
- Lewmar blocks
- 2 Lewmar #48 primary winches
- 2 Lewmar #30 winches

- All lines lead to cockpit
- 2 sets of Spinlock jam cleats
- 2 winch handles
- Lewmar traveler forward of the bimini
- Boom vang

Sails:

Reported in good condition:

- In-mast furling main (Banks Sails)
- Harken roller furling genoa

Canvas

- New bimini and dodger kit
- Sunbrella dodger and bimini

Safety

- 4 person offshore liferaft, certified to 2015
- PFD's
- Fire extinguishers
- Emergency tiller

Исключения

При продаже яхты исключаются личные вещи владельца.

Отказ от ответственности

Компания предоставляет описание судна или яхты добросовестно, но не может гарантировать точность этой информации, а также не ручается за техническое состояние. Покупатель должен проинструктировать своих агентов или оценщиков исследовать представленную информацию более подробно, по собственному желанию. Продажа судна или яхты, изменение цены или снятие с продажи будет происходить без предварительного уведомления.

ФОТОГРАФИИ

Salon



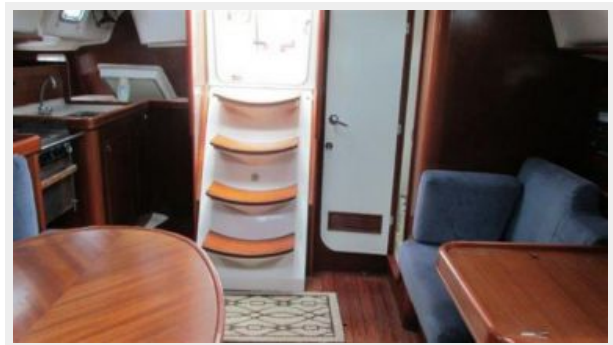
Salon Port Side



Dining Area

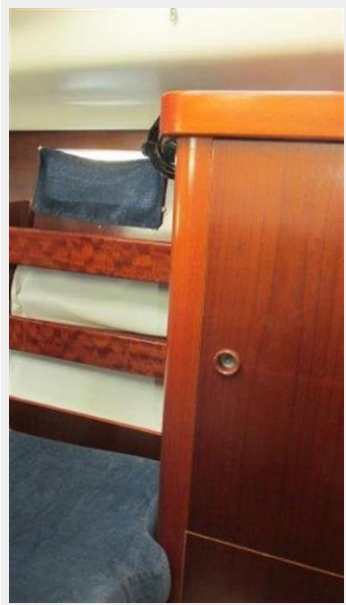


Companionway



Galley





Head



Companionway



Clear Sailing

Helm Station



КОНТАКТЫ

Андрей Шестаков (Andrey Shestakov) – ведущий яхтенный брокер отдела продаж яхт и судов компании Shestakov Yacht Sales Inc. Официальный представитель Shestakov Yacht Sales Inc. для русскоговорящих клиентов в центральном офисе компании в Майами/Форт Лодердейл/Флорида/США.

Контактная информация

Email: andrey@shestakovyachtsales.com

Web: shestakovyachtsales.com

Телефоны

Краснодарский край: **+7(918)465-66-44**

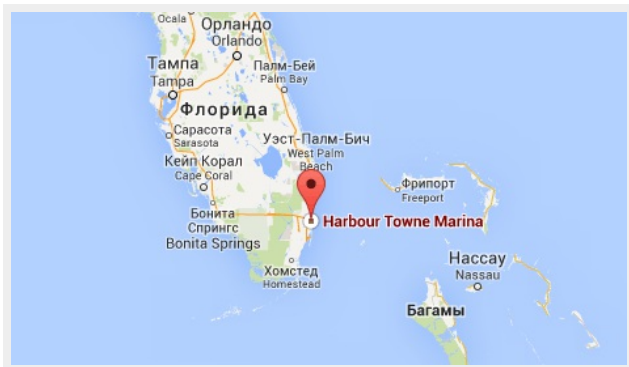
США, Майами, Флорида: **+1(954)274-4435**

Время работы

Понедельник – Суббота: **9:00 - 21:00**
EDT

Воскресенье: **Закрито**

Адрес



Harbour Towne Marina, 850 NE 3rd St,
STE 213, Dania, FL 33004