

## PERSISTENCE — OCEAN YACHTS



**Судостроитель:** [Ocean Yachts](#)

**Год постройки:** 1988

**Модель:** Sport Yacht

**Цена:** **ЦЕНА ЯХТЫ ПО ЗАПРОСУ**

**Местонахождение:** United States

**Длина общая:** 48' 0" (14.63m)

**Ширина:** 15' 2" (4.62m)

**Макс. осадка:** 3' 6" (1.07m)

**Крейс. скорость:** 22 Kts. (25 MPH)

**Макс. скорость:** 26 Kts. (30 MPH)

Купить **PERSISTENCE** — **Ocean Yachts** а также выбрать подходящую вам яхту из нашего каталога яхт вам поможет опытный яхтенный брокер Андрей Шестаков. На сегодняшний день компания **Shestakov Yacht Sales Inc.** имеет большое количество яхт в собственном списке продаж, а также тесно сотрудничает со всеми крупными яхтенными производителями по всему миру.

Для того чтобы купить яхту **PERSISTENCE** — **Ocean Yachts** а также проконсультироваться по любому вопросу связанному с покупкой, продажей, чартером яхт позвоните по телефону **+7(918)465-66-44**.

# ОГЛАВЛЕНИЕ

ОГЛАВЛЕНИЕ	2
ХАРАКТЕРИСТИКИ	4
Обзор	4
Основная информация	4
Размеры	4
Скорость, вместимость и масса	4
Размещение	4
Корпус и палуба	4
Информация о двигателе	5
ПОДРОБНОЕ ОПИСАНИЕ	6
Accommodations	6
Galley & Wet Bar	6
Master Stateroom - Forward	6
VIP Stateroom	6
Guest Stateroom - Starboard	7
Flybridge	7
Electronics & Navigation	7
Electrical	7
Deck & Exterior	7
Features	8
Engine & Mechanical	8
EXCLUSIONS	8
Исключения	8
Отказ от ответственности	8
ФОТОГРАФИИ	9
Salon Aft	9
Salon Forward	9
Salon TV	9

---

Salon Sofa	9
Galley	9
Galley/Salon Bar	9
Master Stateroom	10
Galley Refrigerators	10
Master Head	10
VIP Stateroom	10
Guest Stateroom	11
VIP Stateroom	11
Guest Head	11
Bridge	11
Electronics-NAVnet	12
Electronics-Raymarine GPS	12
Electronics-Raymarine DS500X	12
Electronics-Simrad AP	12
Cockpit	12
Bridge Forward Seating	12
Cockpit	13
Cockpit	13
Transom View	13
Engine Room	13
Profile	13
<b>КОНТАКТЫ</b>	<b>14</b>
Контактная информация	14
Телефоны	14
Время работы	14
Адрес	14

---

# ХАРАКТЕРИСТИКИ

## Обзор

PERFECT FISHING AND CRUISING YACHT! DYSID:2624526

## Основная информация

Тип судна: Sport Yacht

Подкатегория: Convertible

Модельный год: 1988

Год постройки: 1988

Страна: United States

## Размеры

Длина общая: 48' 0" (14.63m)

Ширина: 15' 2" (4.62m)

Макс. осадка: 3' 6" (1.07m)

## Скорость, вместимость и масса

Крейс. скорость: 22 Kts. (25 MPH)

Макс. скорость: 26 Kts. (30 MPH)

Водоизмещение: 40000 Pounds

Вместимость воды: 150 Gallons

Вместимость сточного бака: 50 Gallons

Объем топливного бака: 580 Gallons

## Размещение

Всего кают: 3

Всего ком. состава: 2

## Корпус и палуба

Материал корпуса: Fiberglass

Комплектация корпуса: Modified Deep Vee

## Информация о двигателе

---

**Двигатели:** 2

**Производитель:** Detroit Diesel

**Модель:** 671TIB

**Тип двигателя:** Inboard

**Тип топлива:** Diesel

---

# ПОДРОБНОЕ ОПИСАНИЕ

---

## Accommodations

---

PERSISTENCE sleeps six in the preferred, three stateroom two head, layout. There are two heads, both with showers. The convertible sofa sleeps two extra guests for a total of eight. **Salon**

- L-shaped settee
- Hi-Low teak coffee table
- Entertainment center with TV
- Chair
- Stand-alone freezer - doubles as side table
- Galley bar counter with stools

## Galley & Wet Bar

---

- Sharp Carousel microwave
- (2) Sanyo refrigerators
- Kenmore chest freezer
- Avanti ice-maker
- Stainless Steel sink
- Teak cabinetry & drawers
- Princess 3-burner propane stove & oven
- Roper trash compactor
- Perma-Pub drink dispenser

## Master Stateroom - Forward

---

- Centerline queen berth
- (2) hanging lockers for storage
- Wall mounted TV **Ensuite head**
- Electric toilet
- Vanity with sink
- Ventilation hatch
- Teak and holly flooring

## VIP Stateroom

---

- Twin berths with filler to convert to queen
- Nightstand

- Large cedar-lined hanging locker
- Varnished Teak lockers on both sides of beds
- Head access

---

## Guest Stateroom - Starboard

---

- Upper/lower crossover twin berths
- Teak cabinetry and drawers

---

## Flybridge

---

- Spacious fully enclosed flybridge
- Custom fiberglass hardtop
- Pompanette helm chair
- (2) Pompanette Navigator chairs
- Padded guest seating starboard
- Padded guest seating front of helm

---

## Electronics & Navigation

---

- 4" Ritchie compass
- Furuno NAVnet VX2 GPS/chartplotter/radar 12" color display
- Simrad AP28 autopilot (2010)
- Furuno 48 mile open array radar
- Datamarine digital depth finder
- Standard Horizon Matrix GS2000 VHF w. DSC
- Datamarine Navigator speed/log
- Raymarine A50D fish finder (2010)
- DiTech SeaTemp indicator
- Si-Tex 955 loud hailer

---

## Electrical

---

- 11 kW Westerbeke generator
- Guest spotlight with remote at helm
- Simpson Lawrence windlass

---

## Deck & Exterior

---

- Simpson Lawrence vertical wildcat/capstan windlass

- Plow anchor with chain and 5/8" nylon rode
- Teak anchor pulpit
- Cockpit coamings with 6 recessed SS rod holders
- (6) Rocket launchers aft of flybridge
- Rupp outriggers (2010)
- Cockpit tackle center with bait freezer, sink & drawers
- Nautical Structures 800# dinghy davit lift mounted on foredeck

## Features

---

- Avanti washing machine
- Central vac system
- Kenmore dryer

## Engine & Mechanical

---

- Twin Detroit DD 6-71TIB @ 485hp
- Glendenning engine synchronizers
- Glendenning Cablemaster electrical cable winding system
- Morse hydraulic engine controls
- Bennett trim tabs

## EXCLUSIONS

---

Owner's personal items and any items on the vessel not specifically identified in the listing inventory are excluded.

## Исключения

---

При продаже яхты исключаются личные вещи владельца.

## Отказ от ответственности

---

Компания предоставляет описание судна или яхты добросовестно, но не может гарантировать точность этой информации, а также не ручается за техническое состояние. Покупатель должен проинструктировать своих агентов или оценщиков исследовать представленную информацию более подробно, по собственному желанию. Продажа судна или яхты, изменение цены или снятие с продажи будет происходить без предварительного уведомления.



# ФОТОГРАФИИ

**Salon Forward**



**Salon Aft**



**Salon TV**



**Salon Sofa**



**Galley/Salon Bar**



**Galley**



### Galley Refrigerators



### Master Stateroom



### Master Head



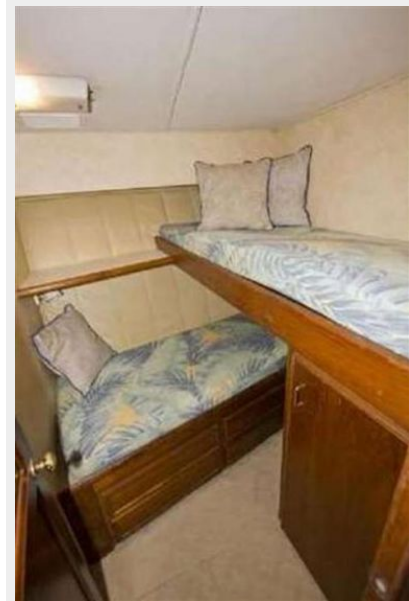
### VIP Stateroom



**VIP Stateroom**



**Guest Stateroom**



**Guest Head**



**Bridge**



### Electronics-NAVnet



### Electronics-Raymarine GPS



### Electronics-Raymarine DS500X



### Electronics-Simrad AP



### Bridge Forward Seating



### Cockpit



Cockpit



Cockpit



Transom View



Engine Room



Profile



# КОНТАКТЫ

---

Андрей Шестаков (Andrey Shestakov) – ведущий яхтенный брокер отдела продаж яхт и судов компании Shestakov Yacht Sales Inc. Официальный представитель Shestakov Yacht Sales Inc. для русскоговорящих клиентов в центральном офисе компании в Майами/Форт Лодердейл/Флорида/США.

## Контактная информация

---

Email: [andrey@shestakovyachtsales.com](mailto:andrey@shestakovyachtsales.com)

Web: [shestakovyachtsales.com](http://shestakovyachtsales.com)

## Телефоны

---

Краснодарский край: **+7(918)465-66-44**

США, Майами, Флорида: **+1(954)274-4435**

## Время работы

---

Понедельник – Суббота: **9:00 - 21:00**  
EDT

Воскресенье: **Закрето**

## Адрес

---



Harbour Towne Marina, 850 NE 3rd St,  
STE 213, Dania, FL 33004