

NO NAME — HERITAGE EAST



Судостроитель: HERITAGE EAST

Год постройки: 1999

Модель: Траулер

Цена: ЦЕНА ЯХТЫ ПО ЗАПРОСУ

Местонахождение: United States

Длина общая: 36' 0" (10.97m)

Ширина: 12' 7" (3.84m)

Мин. осадка: 3' 6" (1.07m)

Купить **NO NAME — HERITAGE EAST** а также выбрать подходящую вам яхту из нашего каталога яхт вам поможет опытный яхтенный брокер Андрей Шестаков. На сегодняшний день компания **Shestakov Yacht Sales Inc.** имеет большое количество яхт в собственном списке продаж, а также тесно сотрудничает со всеми крупными яхтенными производителями по всему миру.

Для того чтобы купить яхту **NO NAME — HERITAGE EAST** а также проконсультироваться по любому вопросу связанному с покупкой, продажей, чартером яхт позвоните по телефону **+7(918)465-66-44**.

ОГЛАВЛЕНИЕ

| | |
|-------------------------------|----|
| ОГЛАВЛЕНИЕ | 2 |
| ХАРАКТЕРИСТИКИ | 3 |
| Обзор | 3 |
| Основная информация | 5 |
| Размеры | 5 |
| Скорость, вместимость и масса | 5 |
| Размещение | 5 |
| Корпус и палуба | 5 |
| Информация о двигателе | 6 |
| ФОТОГРАФИИ | 7 |
| КОНТАКТЫ | 11 |
| Контактная информация | 11 |
| Телефоны | 11 |
| Время работы | 11 |
| Адрес | 11 |

ХАРАКТЕРИСТИКИ

Обзор

BRAND NEW LISTING JUNE 1, 2014. MORE SPECS COMING SOON. The Heritage East 36 reflects the ultimate expression of classic tradition and contemporary function. Features include a Queen Island Berth w/ensuite head, an offset double guest berth in private forward berth, a U shaped galley with full sized fridge, an elegant main salon, panoramic flybridge, fiberglass hardtop over the aft deck, full width fiberglass swim platform, single Cummins diesel, bow thruster, Northern Lights 8kw genset and more. Recent bottom job in Nov 2013. **Dimensions** LOA: 35 ft 9 in Beam: 12 ft 7 in LWL: 32 ft 1 in Minimum Draft: 3 ft 6 in **Engines** Engine 1: Engine/Fuel Type: Diesel **Tanks** Fresh Water Tanks: 1 Stainless steel (170 Gallons) Fuel Tanks: 2 (167 Gallons) Holding Tanks: 1 (40 Gallons) **Accommodations** Number of double berths: 2 Number of cabins: 2 Number of heads: 2 **Electrical Equipment** Electrical Circuit: 12V **Outside Equipment/Extras** Electric windlass

Dimensions

LOA: 35 ft 9 in Beam: 12 ft 7 in LWL: 32 ft 1 in Minimum Draft: 3 ft 6 in Bridge Clearance: 16 ft 5 in Dry Weight: 23000 lbs Semi-Displacement Hull

Tankage

Fuel: 335 gallons in 2 tanks Water: 170 gallons Holding: 40 gallons

Engine

Single Cummins 6BTAM1 Horse Power: 250 Hours: 1893.9 total ZF 63A Transmission new in June 2010 Cruise: 8-9 knots 3 Blade Fixed Prop

Accommodations

Number of double berths: 2 Number of cabins: 2 Number of heads: 2

The two stateroom floorplan is arranged with an island queen berth in the master stateroom and a double berth in the forward cabin. The interior has beautiful varnished teak cabinetry and woodwork and teak and holly floors throughout. Storage is plentiful. The guest cabin is forward with an off-set double berth, hanging locker, drawer storage and love seat. Moving aft, on the port side, there is a galley down and a centrally-placed head to starboard with a hand-held shower. Moving up 3 steps, you will enter the salon with lower helm that contains a fixed L-shaped settee with teak table and breakfast bar. You can access the wide walk-around decks and aft sundeck with wetbar by exiting the sliding door by the helm or the stairs at the aft port side of the salon. Moving down and aft from the salon, you will enter the master stateroom with center island queen berth, dual hanging lockers, drawer storage and private head with stall shower.

Galley

Very efficient U-shaped galley:

- Norcold AC/DC refrigerator with freezer, **NEW** in 2012
- 3 burner Princess propane stove w/ Seaward propane solenoid control
- Kenmore microwave oven
- Deep, double stainless steel sinks w/ cutting board inserts
- Hot 'n Cold pressurized water
- Proctor Silex Toaster
- Proctor Silex Coffee Maker

Upper Helm Station

Garmin 4210 GPS Chartplotter (2009) Florida 'n Bahamas Navionics chip Garmin HD Radar (2011) Icom IC-M127 VHF radio Vetus Bow Thruster controls (new 2010) Hypnautic Manual Hydraulic Steering MS-1150/1175 1200 System Autohelm Speed (unhooked) Autohelm Depth Oil Pressure / Temp / Volt / Tachometer Todd Helm Seat on Swivel Cockpit Cushions Full Enclosure (except for back)

Lower Helm Station

Icom IC-M127 VHF radio Autohelm Depth Autohelm Speed (not hooked up) Lenco Trim Tabs (Electric) Furuno GPS Navigator Windlass control (Up and Down) Morse Controls Ritchie Power Damp Compass AC/DC electrical panel

Electrical

Northern Lights 8 kw Generator in Sound Shield (277 hours) AC / DC Electrical Panel under lower helm Rule High Water Alarm All AGM Batteries Dynex 22" LCD Flat Screen TV w/built in DVD player Sea Watch Digital HD Antenea RCA CD AM/FM Stereo with 3 sets of speakers Weems & Plath Clock 'n Barometer, Bell

Salon

Saloon is in excellent condition with gorgeous teak finish L shaped couch re-upholstered in 2008 Swivel Barrel Chair re-upholstered in 2013 Sun Screens over forward windows Curtains on side windows Beautiful Teak 'n Holley sole in excellent condition Adjustable height fold out table Access to engine thru floor panels or under steps to galley

Ground Tackle

Ideal Windlass (rebuilt May 2014) Windlass control (up 'n down) at Lower Helm Bruce and

Danforth Anchors Sampson Post Dual Anchor Roller w/dual houser 200 feet G4 Chain

Основная информация

Тип судна: Траулер

Модельный год: 1999

Год постройки: 1999

Страна: United States

Размеры

Длина общая: 36' 0" (10.97m)

Длина по ватерлинии: 32' 1" (9.78m)

Ширина: 12' 7" (3.84m)

Мин. осадка: 3' 6" (1.07m)

Скорость, вместимость и масса

Вместимость воды: 170 Gallons

Вместимость сточного бака: 40 Gallons

Объем топливного бака: 167 Gallons

Размещение

Всего кают: 2

Корпус и палуба

Материал корпуса: Fiberglass

Информация о двигателе

Двигатели: 1

Производитель: Cummins

Модель: 6BTAM1

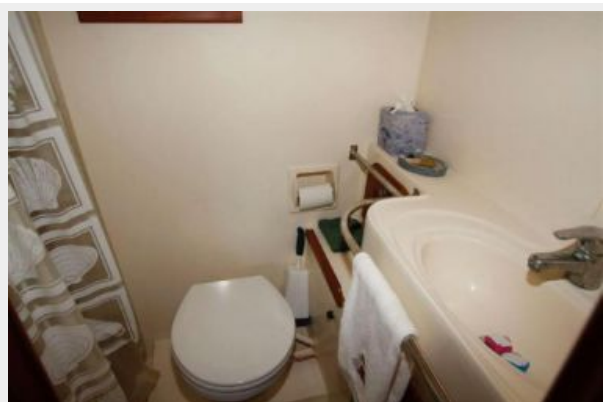
Тип двигателя: Inboard

Тип топлива: Diesel

ФОТОГРАФИИ









КОНТАКТЫ

Андрей Шестаков (Andrey Shestakov) – ведущий яхтенный брокер отдела продаж яхт и судов компании Shestakov Yacht Sales Inc. Официальный представитель Shestakov Yacht Sales Inc. для русскоговорящих клиентов в центральном офисе компании в Майами/Форт Лодердейл/Флорида/США.

Контактная информация

Email: andrey@shestakovyachtsales.com

Web: shestakovyachtsales.com

Телефоны

Краснодарский край: **+7(918)465-66-44**

США, Майами, Флорида: **+1(954)274-4435**

Время работы

Понедельник – Суббота: **9:00 - 21:00**
EDT

Воскресенье: **Закрыто**

Адрес



Harbour Towne Marina, 850 NE 3rd St,
STE 213, Dania, FL 33004