

## M&M — BILGIN



**Судостроитель:** [Bilgin](#)

**Год постройки:** 2012

**Модель:** Моторная яхта

**Цена:** **ЦЕНА ЯХТЫ ПО ЗАПРОСУ**

**Местонахождение:** Turkey

**Длина общая:** 160' 0" (48.77m)

**Ширина:** 27' 11" (8.50m)

**Мин. осадка:** 7' 3" (2.20m)

**Крейс. скорость:** 11 Kts. (13 MPH)

**Макс. скорость:** 13 Kts. (15 MPH)

Купить **M&M — Bilgin** а также выбрать подходящую вам яхту из нашего каталога яхт вам поможет опытный яхтенный брокер Андрей Шестаков. На сегодняшний день компания **Shestakov Yacht Sales Inc.** имеет большое количество яхт в собственном списке продаж, а также тесно сотрудничает со всеми крупными яхтенными производителями по всему миру.

Для того чтобы купить яхту **M&M — Bilgin** а также проконсультироваться по любому вопросу связанному с покупкой, продажей, чартером яхт позвоните по телефону **+7(918)465-66-44**.

# ОГЛАВЛЕНИЕ

---

ОГЛАВЛЕНИЕ	2
ХАРАКТЕРИСТИКИ	4
Обзор	4
Основная информация	4
Размеры	4
Скорость, вместимость и масса	4
Размещение	5
Корпус и палуба	5
Информация о двигателе	5
ФОТОГРАФИИ	6
Aerial Shot	6
Aerial Shot	6
Aerial Shot	6
Aerial Shot	6
Aerial Shot	6
Aerial Shot	6
Main Saloon	7
Dining Room	7
Master Bathroom	7
Master Cabin	7
Master Bathroom	7
Double Guest Cabin	7
Guest Bathroom	8
Twin Cabin	8
Sky Lounge	8
Aft Deck	8
Bridge Deck	8
Bridge Deck	8

---

Fore Deck	9
Fore Deck	9
Galley	9
Tenders	9
Layout	9
<b>КОНТАКТЫ</b>	<b>10</b>
Контактная информация	10
Телефоны	10
Время работы	10
Адрес	10

# ХАРАКТЕРИСТИКИ

## Обзор

M&M, or the feel of a golden era in luxurious yachting... Built to RINA class in 2012 to commercial standards, *M&M* includes the very latest technologies including zero speed stabilisers. Her displacement hull is built in steel and features a bulbous bow, and her superstructure is in composite which gives her an extremely good stability. Powered by twin 707hp MAN engines, she achieves a top speed of 13 knots and a cruising speed of 10.5 knots consuming only 75lt/hr... Her magnificent interior accommodates 12 guests in six cabins: a master, a VIP, two doubles and two twins, and a completely separate crew area.

## Основная информация

**Тип судна:** Моторная яхта

**Подкатегория:** Classic

**Модельный год:** 2012

**Год постройки:** 2012

**Страна:** Turkey

## Размеры

**Длина общая:** 160' 0" (48.77m)

**Ширина:** 27' 11" (8.50m)

**Мин. осадка:** 7' 3" (2.20m)

## Скорость, вместимость и масса

**Крейс. скорость:** 11 Kts. (13 MPH)

**Дальность на крейсерской скорости:**  
3200

**Макс. скорость:** 13 Kts. (15 MPH)

**Чистый вес:** 350 Pounds

**Вместимость воды:** 4860.7657568  
Gallons

**Вместимость сточного бака:** 2641.72052  
Gallons

**Объем топливного бака:** 6340.129248  
Gallons

**Расход топлива:** 19.8129039 Gallons

## Размещение

---

**Всего кают:** 6

**Всего коек:** 12

**Спальные места:** 12

**Всего ком. состава:** 6

**Каюты экипажа:** 4

**Койки экипажа:** 8

**Спальных мест экипажа:** 8

**Комм. состав экипажа:** 4

## Корпус и палуба

---

**Материал корпуса:** Steel

**Материал палубы:** Teak

**Комплектация корпуса:** Displacement w/  
Bulbous Bow

**Цвет корпуса:** Dark Blue

## Информация о двигателе

---

**Двигатели:** 2

**Производитель:** MAN

**Модель:** DE2842 LE – 707hp

**Тип двигателя:** Inboard

**Тип топлива:** Diesel

# ФОТОГРАФИИ

Aerial Shot



Aerial Shot



Aerial Shot



Aerial Shot



Aerial Shot



Aerial Shot



**Main Saloon**



**Dining Room**



**Master Cabin**



**Master Bathroom**



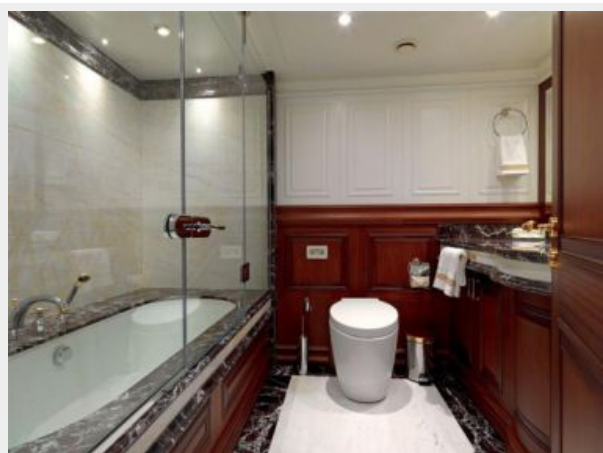
**Master Bathroom**



**Double Guest Cabin**



**Guest Bathroom**



**Twin Cabin**



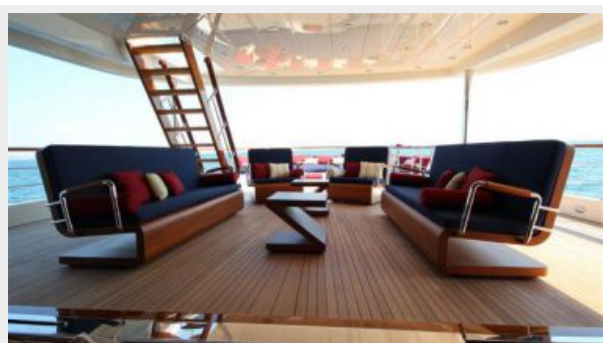
**Aft Deck**



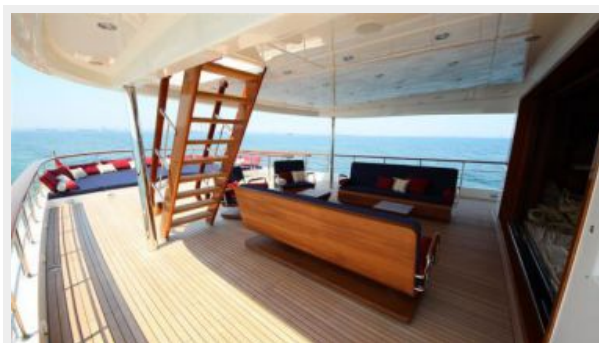
**Sky Lounge**



**Bridge Deck**



**Bridge Deck**





Fore Deck



Fore Deck



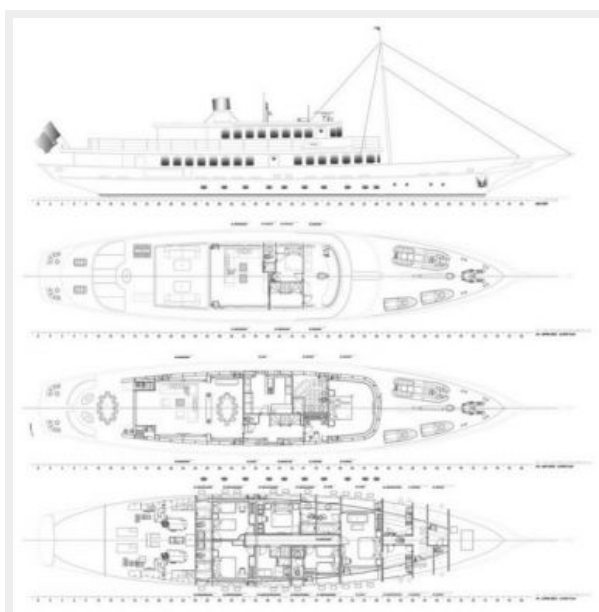
Tenders



Galley



Layout



# КОНТАКТЫ

---

Андрей Шестаков (Andrey Shestakov) – ведущий яхтенный брокер отдела продаж яхт и судов компании Shestakov Yacht Sales Inc. Официальный представитель Shestakov Yacht Sales Inc. для русскоговорящих клиентов в центральном офисе компании в Майами/Форт Лодердейл/Флорида/США.

## Контактная информация

---

Email: [andrey@shestakovyachtsales.com](mailto:andrey@shestakovyachtsales.com)

Web: [shestakovyachtsales.com](http://shestakovyachtsales.com)

## Телефоны

---

Краснодарский край: **+7(918)465-66-44**

США, Майами, Флорида: **+1(954)274-4435**

## Время работы

---

Понедельник – Суббота: **9:00 - 21:00**  
EDT

Воскресенье: **Закрето**

## Адрес

---



Harbour Towne Marina, 850 NE 3rd St,  
STE 213, Dania, FL 33004