

LEILA LINA — CANTIERI DI PISA



Судостроитель: CANTIERI DI PISA

Год постройки: 2006

Модель: Моторная яхта

Цена: **ЦЕНА ЯХТЫ ПО ЗАПРОСУ**

Местонахождение: France

Длина общая: 87' 3" (26.59m)

Ширина: 20' 3" (6.15m)

Макс. осадка: 5' 11" (1.80m)

Крейс. скорость: 20 Kts. (23 MPH)

Макс. скорость: 26 Kts. (30 MPH)

Купить **LEILA LINA — CANTIERI DI PISA** а также выбрать подходящую вам яхту из нашего каталога яхт вам поможет опытный яхтенный брокер Андрей Шестаков. На сегодняшний день компания **Shestakov Yacht Sales Inc.** имеет большое количество яхт в собственном списке продаж, а также тесно сотрудничает со всеми крупными яхтенными производителями по всему миру.

Для того чтобы купить яхту **LEILA LINA — CANTIERI DI PISA** а также проконсультироваться по любому вопросу связанному с покупкой, продажей, чартером яхт позвоните по телефону **+7(918)465-66-44**.

ОГЛАВЛЕНИЕ

ОГЛАВЛЕНИЕ	2
ХАРАКТЕРИСТИКИ	3
Обзор	3
Основная информация	3
Размеры	3
Скорость, вместимость и масса	3
Размещение	4
Корпус и палуба	4
Информация о двигателе	4
ФОТОГРАФИИ	5
КОНТАКТЫ	12
Контактная информация	12
Телефоны	12
Время работы	12
Адрес	12

ХАРАКТЕРИСТИКИ

Обзор

REMARKS

New Dome and Satellite Dish (2009) SeaTel Electronics tracking system.

Large storage on the bow. Davit has been removed but steel plates are in place for easy re-installment.

Основная информация

Тип судна: Моторная яхта

Модельный год: 2006

Год постройки: 2006

Страна: France

Открытая палуба мостика: Да

Кубрик: Да

Размеры

Длина общая: 87' 3" (26.59m)

Длина по ватерлинии: 77' 9" (23.68m)

Ширина: 20' 3" (6.15m)

Макс. осадка: 5' 11" (1.80m)

Скорость, вместимость и масса

Крейс. скорость: 20 Kts. (23 MPH)

Макс. скорость: 26 Kts. (30 MPH)

Вместимость воды: 528.344104 Gallons

Объем топливного бака: 2113.376416 Gallons

Расход топлива: 132.086026 Gallons

Размещение

Всего кают: 4

Спальные места: 9

Каюта капитана: Да

Спальных мест экипажа: 4

Корпус и палуба

Материал корпуса: Composite Fiberglass Дизайнер экстерьера: Cantieri di Pisa

Дизайнер интерьера: Cantieri di Pisa

Информация о двигателе

Двигатели: 2

Производитель: MTU

Модель: 16V 2000 M91

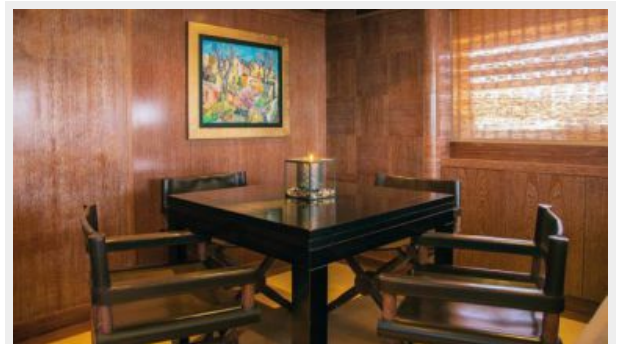
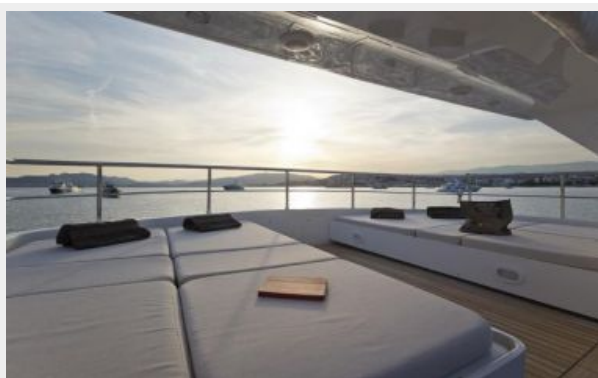
Тип топлива: Diesel

ФОТОГРАФИИ

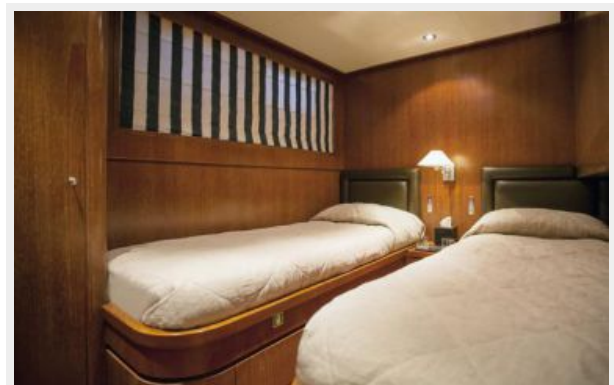


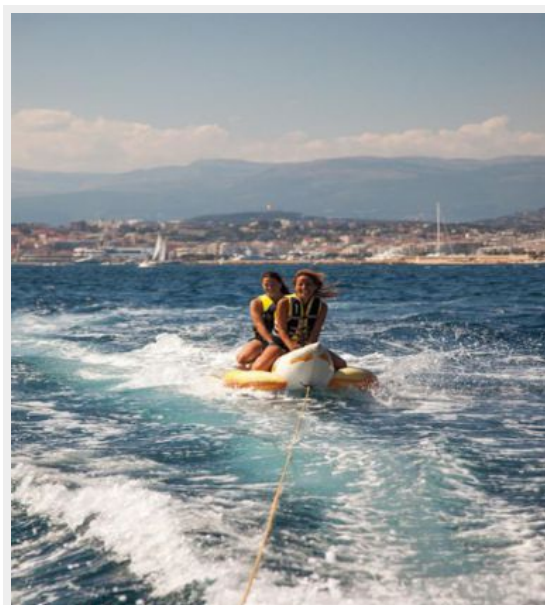












КОНТАКТЫ

Андрей Шестаков (Andrey Shestakov) – ведущий яхтенный брокер отдела продаж яхт и судов компании Shestakov Yacht Sales Inc. Официальный представитель Shestakov Yacht Sales Inc. для русскоговорящих клиентов в центральном офисе компании в Майами/Форт Лодердейл/Флорида/США.

Контактная информация

Email: andrey@shestakovyachtsales.com

Web: shestakovyachtsales.com

Телефоны

Краснодарский край: **+7(918)465-66-44**

США, Майами, Флорида: **+1(954)274-4435**

Время работы

Понедельник – Суббота: **9:00 - 21:00**
EDT

Воскресенье: **Закрито**

Адрес



Harbour Towne Marina, 850 NE 3rd St,
STE 213, Dania, FL 33004