

## PAIR OF JACKS — SEA RAY



**Судостроитель:** SEA RAY

**Год постройки:** 2003

**Модель:** Моторная яхта

**Цена:** ЦЕНА ЯХТЫ ПО ЗАПРОСУ

**Местонахождение:** United States

**Длина общая:** 45' 0" (13.72m)

**Ширина:** 14' 8" (4.47m)

Купить **Pair of Jacks — SEA RAY** а также выбрать подходящую вам яхту из нашего каталога яхт вам поможет опытный яхтенный брокер Андрей Шестаков. На сегодняшний день компания **Shestakov Yacht Sales Inc.** имеет большое количество яхт в собственном списке продаж, а также тесно сотрудничает со всеми крупными яхтенными производителями по всему миру.

Для того чтобы купить яхту **Pair of Jacks — SEA RAY** а также проконсультироваться по любому вопросу связанному с покупкой, продажей, чартером яхт позвоните по телефону **+7(918)465-66-44**.

# ОГЛАВЛЕНИЕ

ОГЛАВЛЕНИЕ	2
ХАРАКТЕРИСТИКИ	5
Обзор	5
Основная информация	5
Размеры	5
Скорость, вместимость и масса	5
Размещение	5
Корпус и палуба	5
Информация о двигателе	6
ПОДРОБНОЕ ОПИСАНИЕ	7
Accommodations	7
Galley	7
Electronics	7
Deck Equipment	7
Electrical Equipment	8
Mechanical	8
Disclaimer	8
Исключения	8
Отказ от ответственности	8
ФОТОГРАФИИ	9
Exterior	9
Exterior	9
Exterior	9
Exterior	9
Cockpit	9
Transom	9
Cockpit	10
Cockpit	10

Cockpit	10
Flybridge	10
Flybridge	10
Helm	10
Helm	11
Flybridge	11
Clean Canvas	11
Clear Enclosure	11
Salon	11
Salon	11
Salon	12
Salon	12
Galley	12
Galley	12
Galley	12
Master Stateroom	12
Master Stateroom Head	13
Guest Stateroom	13
Guest Stateroom Storage	13
Guest Stateroom Head	13
Engine Room	13
Engine Room	13
Engine Room	14
Engine Room	14
КОНТАКТЫ	15
Контактная информация	15
Телефоны	15
Время работы	15
Адрес	15



# ХАРАКТЕРИСТИКИ

## Обзор

The Sea Ray 450 Express Bridge provides ample seating and sleeping accommodations. With two generous staterooms and two full heads, space abounds in this superbly designed 45-foot sport yacht.

## Основная информация

<b>Тип судна:</b> Моторная яхта	<b>Модельный год:</b> 2003
<b>Год постройки:</b> 2003	<b>Страна:</b> United States
<b>Верх:</b> Bimini Top	<b>Открытая палуба мостика:</b> Да
<b>Кубрик:</b> Да	

## Размеры

<b>Длина общая:</b> 45' 0" (13.72m)	<b>Ширина:</b> 14' 8" (4.47m)
-------------------------------------	-------------------------------

## Скорость, вместимость и масса

<b>Водоизмещение:</b> 29500 Pounds	<b>Вместимость воды:</b> 100 Gallons
<b>Вместимость сточного бака:</b> 60 Gallons	<b>Объем топливного бака:</b> 400 Gallons

## Размещение

<b>Всего кают:</b> 2	<b>Всего ком. состава:</b> 2
----------------------	------------------------------

## Корпус и палуба

**Материал корпуса:** Fiberglass

## Информация о двигателе

---

**Двигатели:** 2

**Производитель:** Cummins

**Модель:** 6СТА 8.3М

**Тип двигателя:** Inboard

**Тип топлива:** Diesel

---

# ПОДРОБНОЕ ОПИСАНИЕ

---

## Accommodations

---

CruisAir air conditioning/heat with SMX2 controls Central vacuum system

FORWARD STATEROOM Island berth with storage below Panasonic TV/VCR combo Hanging locker and storage cabinets Overhead hatch with screen and blackout Ensuite head with VacuFlush toilet Stall shower Mirrored medicine cabinet

GUEST STATEROOM Double berth with storage below Panasonic TV/VCR combo Storage cabinets Overhead natural lighting from salon Access to day head with VacuFlush toilet and stall shower

SALON Glass and liquor storage LG flat panel TV BOSE stereo Clarion stereo with cd changer Raymarine Sat TV HD Antenna Direct TV HD receiver 12 volt plug Glomax TV tuner Starboard side glass storage and liquor storage Bottle storage and horizontal wine rack C-shaped sofa to starboard Small c-shaped sofa to port Cabinets above sofa on star side Shades port and starboard Breaker panel port side above sofa

## Galley

---

U-Line refrigerator/freezer Kenyon (3) burner electric stove Microwave oven Coffee maker Wood flooring Storage cabinets

## Electronics

---

Raymarine RL80C Raymarine RN300 GPS Raymarine ST7001 Autopilot Autohelm ST60 Tridata Raymarine Ray VHF Radio Sea Ray systems monitor ACR RCL-100 remote spotlight Clarion stereo helm remote

## Deck Equipment

---

DECK Windlass with chain rode and Danforth anchor Foredeck seat with handrails Stairway from foredeck to flybridge

FLYBRIDGE Full bimini with enclosure curtains Helm cover Table Aft and starboard side seating

COCKPIT Stairs to bridge Under stairs breaker panel with battery solenoids, fuel shut offs and generator gauges Sun canopy over salon door Aft bench seat with storage and cover Stereo control on starboard side Cabinet on port side and star side Engine room access Steps to port and star to go forward to bow Transom gates to swim platform Swim platform with swim ladder Aft

---

storage compartment Storage above aft bench seat Hot/cold shower

## Electrical Equipment

---

Westerbeke generator with sound shield and 272 hours C-Power marine isolation transformer  
Glendinning 50amp Cablemaster Battery charger

## Mechanical

---

Vetus bow and stern thrusters Oil change system Hydraulic steering Fuel filters

## Disclaimer

---

The Company offers the details of this vessel in good faith but cannot guarantee or warrant the accuracy of this information nor warrant the condition of the vessel. A buyer should instruct his agents, or his surveyors, to investigate such details as the buyer desires validated. This vessel is offered subject to prior sale, price change, or withdrawal without notice.

## Исключения

---

При продаже яхты исключаются личные вещи владельца.

## Отказ от ответственности

---

Компания предоставляет описание судна или яхты добросовестно, но не может гарантировать точность этой информации, а также не ручается за техническое состояние. Покупатель должен проинструктировать своих агентов или оценщиков исследовать представленную информацию более подробно, по собственному желанию. Продажа судна или яхты, изменение цены или снятие с продажи будет происходить без предварительного уведомления.



# ФОТОГРАФИИ

Exterior



Exterior



Exterior



Exterior



Сockpit



Transom



**Cockpit**



**Cockpit**



**Cockpit**



**Flybridge**



**Flybridge**



**Helm**



**Helm**



**Flybridge**



**Clean Canvas**



**Clear Enclosure**



**Salon**



**Salon**



Salon



Salon



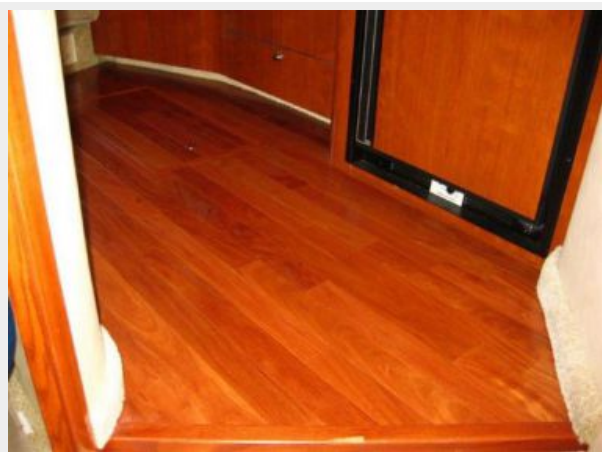
Galley



Galley



Galley



Master Stateroom



**Master Stateroom Head**



**Guest Stateroom**



**Guest Stateroom Storage**



**Guest Stateroom Head**



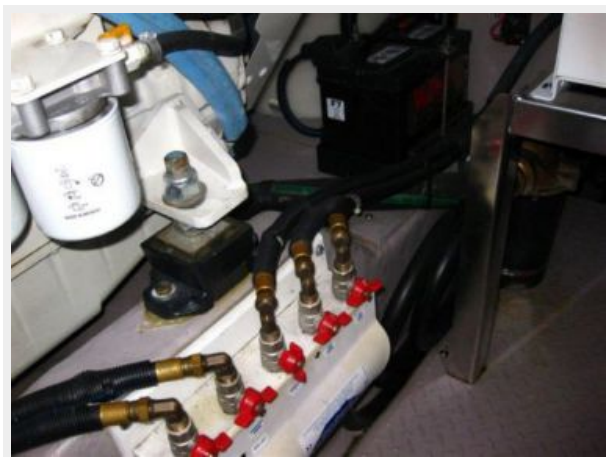
**Engine Room**



**Engine Room**



**Engine Room**



**Engine Room**



# КОНТАКТЫ

---

Андрей Шестаков (Andrey Shestakov) – ведущий яхтенный брокер отдела продаж яхт и судов компании Shestakov Yacht Sales Inc. Официальный представитель Shestakov Yacht Sales Inc. для русскоговорящих клиентов в центральном офисе компании в Майами/Форт Лодердейл/Флорида/США.

## Контактная информация

---

Email: [andrey@shestakovyachtsales.com](mailto:andrey@shestakovyachtsales.com)

Web: [shestakovyachtsales.com](http://shestakovyachtsales.com)

## Телефоны

---

Краснодарский край: **+7(918)465-66-44**

США, Майами, Флорида: **+1(954)274-4435**

## Время работы

---

Понедельник – Суббота: **9:00 - 21:00**  
EDT

Воскресенье: **Закрито**

## Адрес

---



Harbour Towne Marina, 850 NE 3rd St,  
STE 213, Dania, FL 33004