

GRAND MARIANA III — ISA YACHTS



Судостроитель: [ISA YACHTS](#)

Год постройки: 2009

Модель: Моторная яхта

Цена: **ЦЕНА ЯХТЫ ПО ЗАПРОСУ**

Местонахождение: Guam

Длина общая: 119' 6" (36.40m)

Ширина: 24' 4" (7.40m)

Мин. осадка: 4' 4" (1.30m)

Макс. осадка: 5' 0" (1.50m)

Крейс. скорость: 22 Kts. (25 MPH)

Макс. скорость: 32 Kts. (37 MPH)

Купить **GRAND MARIANA III — ISA YACHTS** а также выбрать подходящую вам яхту из нашего каталога яхт вам поможет опытный яхтенный брокер Андрей Шестаков. На сегодняшний день компания **Shestakov Yacht Sales Inc.** имеет большое количество яхт в собственном списке продаж, а также тесно сотрудничает со всеми крупными яхтенными производителями по всему миру.

Для того чтобы купить яхту **GRAND MARIANA III — ISA YACHTS** а также проконсультироваться по любому вопросу связанному с покупкой, продажей, чартером яхт позвоните по телефону **+7(918)465-66-44**.

ОГЛАВЛЕНИЕ

ОГЛАВЛЕНИЕ	2
ХАРАКТЕРИСТИКИ	4
Обзор	4
Основная информация	4
Размеры	4
Скорость, вместимость и масса	5
Размещение	5
Корпус и палуба	5
Информация о двигателе	6
ПОДРОБНОЕ ОПИСАНИЕ	7
Accommodations	7
Audio & Visual Equipment	7
Deck Equipment	7
Tenders and Toys	7
Electrical Equipment	8
Galley	8
Electronics and Navigational Equipment	8
Safety & Fire Protection	8
Исключения	9
Отказ от ответственности	9
ФОТОГРАФИИ	10
Running	10
Approaching by tender	10
Toys	10
Sundeck	10
Sundeck	10
Jacuzzi	10
Aft Deck	11

Aft Deck	11
Main Salon	11
Main Salon	11
Main Salon Dining	11
Master Cabin	11
Twin Cabin + pullman	12
Master Cabin Bathroom	12
Twin Cabin + pullman	12
Double Cabin	12
Double Cabin	12
Bridge	12
Aft Deck	13
Sundeck Dining	13
Sundeck	13
Sundeck Dining	13
Running	13
JetSki launching	13
At Anchor	14
Crew Area	14
Crew Cabin	14
Garage	14
Lazarette	15
Garage Laundry	15
КОНТАКТЫ	16
Контактная информация	16
Телефоны	16
Время работы	16
Адрес	16

ХАРАКТЕРИСТИКИ

Обзор

Launched in 2009 by ISA this truly stunning motor yacht is not your standard production yacht, she has a stunning high-end interior beautifully designed by Cristiano Gatto and a 'as new' exterior finish in Dupont marine Pearl White - **GRAND MARIANA III** simply stands out from the crowd, exterior spaces are expansive, thoughtfully laid out with entertainment foremost.

GRAND MARIANA III features accommodations for up to 12 guests in 5 staterooms including an expansive on-deck master, all exquisitely finished and furnished. With the ability to entertain large groups of guests over her expansive exterior decks, four large sun pads, 3 dining areas, zero speed stabilizers, Teppanyaki table and Jacuzzi all combined with 32 knots of top speed, **GRAND MARIANA III** is the perfect yacht to entertain family, friends and guests in ultimate luxury.

Основная информация

Тип судна: Моторная яхта

Подкатегория: Fast

Модельный год: 2009

Год постройки: 2009

Страна: Guam

Верх: Hardtop

Размеры

Длина общая: 119' 6" (36.40m)

Длина по ватерлинии: 100' 8" (30.67m)

Ширина: 24' 4" (7.40m)

Мин. осадка: 4' 4" (1.30m)

Макс. осадка: 5' 0" (1.50m)

Трапы: 41' 9" (12.70m)

Скорость, вместимость и масса

Крейс. скорость: 22 Kts. (25 MPH)

Крейсерская скорость поворота: 1800 Kts.

Дальность на крейсерской скорости: 450

Макс. скорость: 32 Kts. (37 MPH)

Макс. скорость поворота: 2350 Kts.

Водоизмещение: 154323.5834 Pounds

Чистый вес: 235 Pounds

Вместимость воды: 1056.688208 Gallons

Вместимость сточного бака: 1056.688208 Gallons

Объем топливного бака: 6406.172261 Gallons

Размещение

Всего кают: 5

Всего коек: 12

Спальные места: 12

Всего ком. состава: 6

Каюты экипажа: 3

Койки экипажа: 6

Спальных мест экипажа: 6

Комм. состав экипажа: 3

Корпус и палуба

Материал корпуса: GRP

Материал палубы: Teak

Комплектация корпуса: Semi-Displacement

Цвет корпуса: Paint DuPont Marine White Pearl

Дизайнер экстерьера: Andrea Vallicelli

Дизайнер интерьера: Cristiano Gatto Design

Информация о двигателе

Двигатели: 3

Производитель: MTU

Модель: 16V2000 M93

Тип двигателя: Inboard

Тип топлива: Diesel

ПОДРОБНОЕ ОПИСАНИЕ

Accommodations

Total number of guests sleeps onboard is 10 in 5 cabins but has two Pullmans to accommodate 12 if needed. Master cabin is in main deck, two twin (with one Pullman each) and two double cabins are located in the Lower Deck. All cabins have ensuite bathrooms. In the salon, a round table for 8 is located closed to the curved sliding door (expandable for 12). A bar and access to galley is with in the salon area. Comfortable L shape sofas facing the entertainment system. A day head is also located next to the stairs to lower deck cabins. The other side of the entertainment area is the access to the cockpit area then to flybridge. Sun deck area consists a dining area and sunbathing area. The sun bathing area can also be converted into a dining table with Teppanyaki grill.

Audio & Visual Equipment

SeaTel 3004E antenna system · Audio system in Main Salon, external Main Deck and Sun Deck · Kaleidescape system · Mini Ipad touch screen throughout · IPod MP3 connection throughout · Loewe 52" Full HD LCD TV · Samsung DVD player · Denon sintoamplifier · Satellite speakers and subwoofer · 2 x B&W speakers

Master Stateroom: · Loewe 40" Full HD LCD TV · Denon sintoamplifier, SKY TV · Samsung DVD player, · 2 x B&W speakers · 2 x Bose marine speakers for bathroom

VIP Staterooms: Loewe 26" Full HD LCD TV · SKY TV Pioneer · DVD player · 2 x B&W speakers

Crew Mess: Samsung 26" LCD TV · Pioneer DVD player · B& W speakers, Ipod Control

Phillips pronto System · CCTV screen control Crew Cabins: · Berth No1 (captain berth) equipped with entertainment screen and head phones.

Deck Equipment

Bathing platform · Besenzoni retractable swim ladder · Manual lateral boarding ladder · Sanguinetti electro/hydraulic aft gangway · Besenzoni electro/hydraulic davit · 2 x 120 kg anchors with 120 m chains · 2 x Muir windlasses · 2 x Muir 1.5 kW electric capstans · Awing aft up to Teppanyaki grill · Jacuzzi

Tenders and Toys

5.2m Castoldi tender with 90hp · 2 x Yamaha WR GP1300R (racing) Jet-Skis · 2 x SEABOB's ·

Wakeboard · Water skis · Inflatable water toys · Snorkeling equipment

Electrical Equipment

2 x 50 kW Kohler generators, 380V, 50 Hz 3 phase, 1500 rpm · 100A shore connector/isolation transformer · 380V 50 Hz 3 phase AC electrical distribution system · 24V DC electrical distribution system · 2 x starting battery banks for main engines · 2 x starting battery banks for generators · 1 x emergency/auxiliary battery bank · 2 x ER electronics battery banks · Each battery bank will be charged by one battery charger (except for double charger for emergency/auxiliary batteries) · 2 x 24/75 Mastervolt battery chargers · 1 x 24/25 Mastervolt battery charger.

Galley

Miele professional G8051 dish washer · 4 x Bosch cooking vitro ceramic · 2 x s.steel Frijoboat fridge/freezer · Raritan icemaker · Miele oven · Miele microwave · Alpes extractor · 2 x large Frijoboat fridge/freezer **Salon wet bar:** · Raritan icemaker · Minifridge · Sink s.steel · Stone dark counter top · Fridge in guest foyer · Wine cellar · 3 x icemakers

Fly Bridge: · Grill · Fridge · Icemaker · Teppanyaki grill · Induction plate **Laundry:** · Miele professional PT7136 Plus washing machine · Miele professional PW606J dryer.

Electronics and Navigational Equipment

Mini M · VSAT SEATEL 3004 30 inch DAC2200 – FULL SKY HD Decoders (7)

· Furuno FR 1953 radar + Black Box · Network Sounder ETR6/10N echo sounder · Furuno GP 37 SatNav GPS · Cartography system · B & G Hydra 2000 wind/depth/log system · GT NMEA interface · C. Plath Navipilot HSC/GM autopilot · Magnetic compass · C. Plath Navigat X gyrocompass · Sailor TRP 1000 · DSC (A Class) VHF radiotelephone · Sailor Inmarsat C Scansat CT Sat Com system · Thrane & Thrane Mini M · McMurdo Epirb · McMurdo radar transponder · Furuno NX 500 Navtex receiver · 2 x GMDSS portable VHF · 3 x Hatteland screens fully interfaced. Navigation . Radar . CCTV . Engine control management: . Screen keyboard control . Screen system control (tanks, bilge, electrical, water, tight doors, control dampers, 24/220V, batteries, pump, alarm)

Safety & Fire Protection

Safe in all staterooms and captain's cabin · Novtec 1230 fire extinguishing system in engine room · CO² extinguisher for galley exhaust duct · 2 x Seawater fire fighting system (fire and bilge) · Motopump gasoil (fire/bilge) · 2 x 6 pax life rafts · 4 x life rings · fog bell · fog horn · Kahlenberg

air horn · 2 x boat hooks · 8 x inflatable fenders · 6 x dock lines · 1 x 100m towing line · 2 x weighted heaving lines · 2 x line throwing apparatus

Исключения

При продаже яхты исключаются личные вещи владельца.

Отказ от ответственности

Компания предоставляет описание судна или яхты добросовестно, но не может гарантировать точность этой информации, а также не ручается за техническое состояние. Покупатель должен проинструктировать своих агентов или оценщиков исследовать представленную информацию более подробно, по собственному желанию. Продажа судна или яхты, изменение цены или снятие с продажи будет происходить без предварительного уведомления.

ФОТОГРАФИИ

Running



Approaching by tender



Toys



Sundeck



Sundeck



Jacuzzi



Aft Deck



Aft Deck



Main Salon



Main Salon



Main Salon Dining



Master Cabin



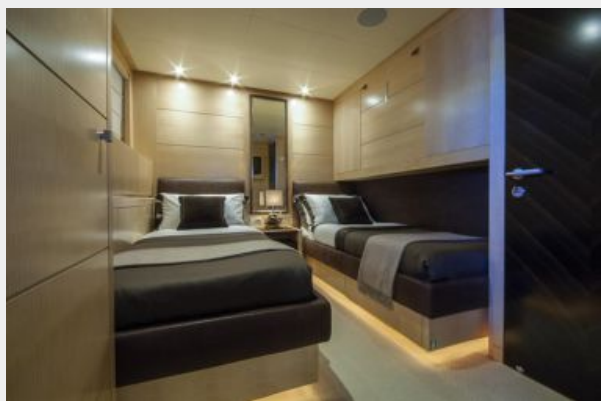
Master Cabin Bathroom



Twin Cabin + pullman



Twin Cabin + pullman



Double Cabin



Double Cabin



Bridge



Aft Deck



Sundeck Dining



Sundeck



Sundeck Dining



Running



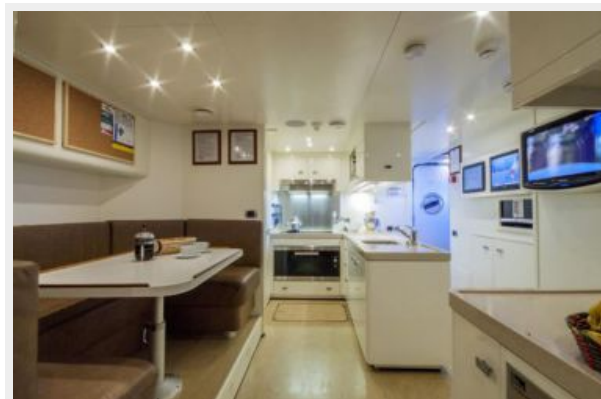
JetSki launching



At Anchor



Crew Area



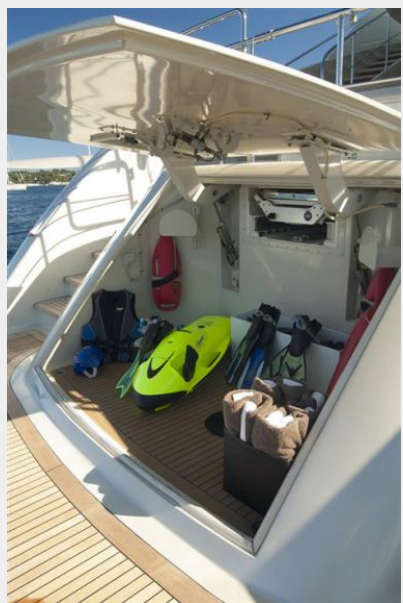
Crew Cabin



Garage



Lazarette



Garage Laundry



КОНТАКТЫ

Андрей Шестаков (Andrey Shestakov) – ведущий яхтенный брокер отдела продаж яхт и судов компании Shestakov Yacht Sales Inc. Официальный представитель Shestakov Yacht Sales Inc. для русскоговорящих клиентов в центральном офисе компании в Майами/Форт Лодердейл/Флорида/США.

Контактная информация

Email: andrey@shestakovyachtsales.com

Web: shestakovyachtsales.com

Телефоны

Краснодарский край: **+7(918)465-66-44**

США, Майами, Флорида: **+1(954)274-4435**

Время работы

Понедельник – Суббота: **9:00 - 21:00**
EDT

Воскресенье: **Закрето**

Адрес



Harbour Towne Marina, 850 NE 3rd St,
STE 213, Dania, FL 33004