

SMOOOTH — LEGACY



Судостроитель: LEGACY

Год постройки: 2004

Модель: Крейсер

Цена: ЦЕНА ЯХТЫ ПО ЗАПРОСУ

Местонахождение: United States

Длина общая: 34' 0" (10.36m)

Ширина: 12' 5" (3.78m)

Мин. осадка: 3' 6" (1.07m)

Купить **Smooth — LEGACY** а также выбрать подходящую вам яхту из нашего каталога яхт вам поможет опытный яхтенный брокер Андрей Шестаков. На сегодняшний день компания **Shestakov Yacht Sales Inc.** имеет большое количество яхт в собственном списке продаж, а также тесно сотрудничает со всеми крупными яхтенными производителями по всему миру.

Для того чтобы купить яхту **Smooth — LEGACY** а также проконсультироваться по любому вопросу связанному с покупкой, продажей, чартером яхт позвоните по телефону **+7(918)465-66-44**.

ОГЛАВЛЕНИЕ

ОГЛАВЛЕНИЕ	2
ХАРАКТЕРИСТИКИ	4
Основная информация	4
Размеры	4
Скорость, вместимость и масса	4
Размещение	4
Корпус и палуба	4
Информация о двигателе	5
ПОДРОБНОЕ ОПИСАНИЕ	6
Introduction	6
Galley	6
Cabin	6
Berth	6
Head	7
Electronics	7
Helm Deck	7
Deck Equipment	7
Исключения	7
Отказ от ответственности	8
ФОТОГРАФИИ	9
Profile	9
Bow	9
Side Rails	9
Helm	9
Helm Seat	9
Mate's Seat	9
Helm Deck Seating	10
Cabin Entrance	10

Galley	10
Galley	10
Galley	10
Salon	10
V-Berth	11
Head	11
КОНТАКТЫ	12
Контактная информация	12
Телефоны	12
Время работы	12
Адрес	12

ХАРАКТЕРИСТИКИ

Основная информация

Тип судна: Крейсер

Подкатегория: Express

Модельный год: 2004

Год постройки: 2004

Страна: United States

Кубрик: Да

Размеры

Длина общая: 34' 0" (10.36m)

Ширина: 12' 5" (3.78m)

Мин. осадка: 3' 6" (1.07m)

Скорость, вместимость и масса

Водоизмещение: 16500 Pounds

Вместимость воды: 94 Gallons

Вместимость сточного бака: 35 Gallons

Объем топливного бака: 251 Gallons

Размещение

Всего коек: 1

Спальные места: 2

Всего ком. состава: 1

Корпус и палуба

Материал корпуса: Fiberglass

Информация о двигателе

Производитель: Yanmar

Тип двигателя: Inboard

Тип топлива: Diesel

ПОДРОБНОЕ ОПИСАНИЕ

Introduction

The Legacy 34' is a high quality cruiser built with a fully cored hull, with a sharp entry and a deep skeg for directional stability and prop and rudder protection. The cabin will easily suit a cruising couple. The fit and finish is superb. Large cabin windows provide plenty of natural light.

Varnished mahogany wood work and teak and holly sole add to the traditional feel of the boat. The three sided helm enclosure with the three piece drop curtain keeps you nice and dry during inclement weather. Middle front window and side windows open and the two overhead hatches make for good air flow through the helm deck area. The helm mate seat and L-shaped settee provides ample and comfortable seating. There is an aft facing seat in the large cockpit. Wide side decks ensure a safe walk forward. This is a well maintained Legacy.

Galley

- Tundra 12V/110V refrigerator/freezer
- Force 10 2-burner propane stove with oven
- Corian counters
- Stainless steel sink
- Lockers and drawer storage

Cabin

- Air-Conditioning with reverse heat
- Ultra leather L-shaped settee
- Table
- (4) Large portlights
- (2) overhead hatches
- Mahogany wood throughout
- Panasonic TV/DVD
- JVC stereo with 2-speakers
- DC panel
- Xantrex inverter
- Teak and holly sole

Berth

- V-berth with filler
- Bi-fold door

- Panasonic TV/DVD
- Mahogany trim
- Overhead hatch

Head

- Manual toilet
- Stainless steel sink
- Shower
- Waterproof radio

Electronics

- Furuno Nav-Net radar/GPS plotter
- Simrad AP26 auto pilot
- (2) Raymarine ST-60
- Icom VHF
- Bow thruster

Helm Deck

- Aft facing seating
- Cockpit Shower
- Transom Door
- Teak coaming boards
- (2) 30-amp adapters

Deck Equipment

- Swim platform
- Swim ladder
- Hardtop with aft enclosure
- Wide side decks
- Anchor windlass
- Mahogany trim

Исключения

При продаже яхты исключаются личные вещи владельца.

Отказ от ответственности

Компания предоставляет описание судна или яхты добросовестно, но не может гарантировать точность этой информации, а также не ручается за техническое состояние. Покупатель должен проинструктировать своих агентов или оценщиков исследовать представленную информацию более подробно, по собственному желанию. Продажа судна или яхты, изменение цены или снятие с продажи будет происходить без предварительного уведомления.

ФОТОГРАФИИ

Profile



Bow



Side Rails



Helm



Helm Seat



Mate's Seat



Helm Deck Seating



Cabin Entrance



Galley



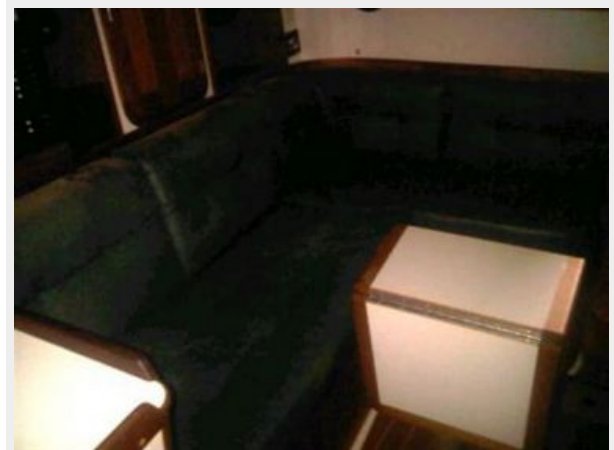
Galley



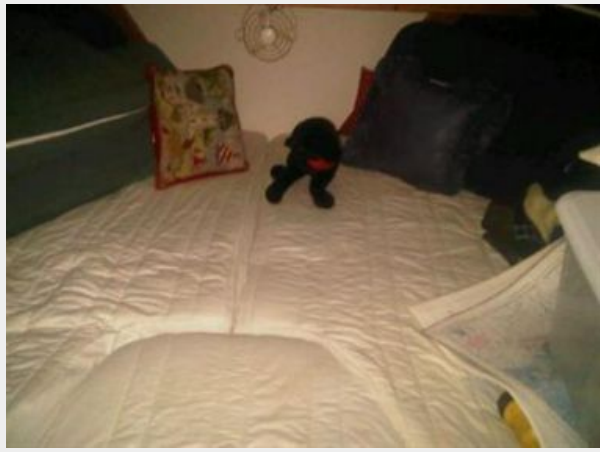
Galley



Salon



V-Berth



Head



КОНТАКТЫ

Андрей Шестаков (Andrey Shestakov) – ведущий яхтенный брокер отдела продаж яхт и судов компании Shestakov Yacht Sales Inc. Официальный представитель Shestakov Yacht Sales Inc. для русскоговорящих клиентов в центральном офисе компании в Майами/Форт Лодердейл/Флорида/США.

Контактная информация

Email: andrey@shestakovyachtsales.com

Web: shestakovyachtsales.com

Телефоны

Краснодарский край: **+7(918)465-66-44**

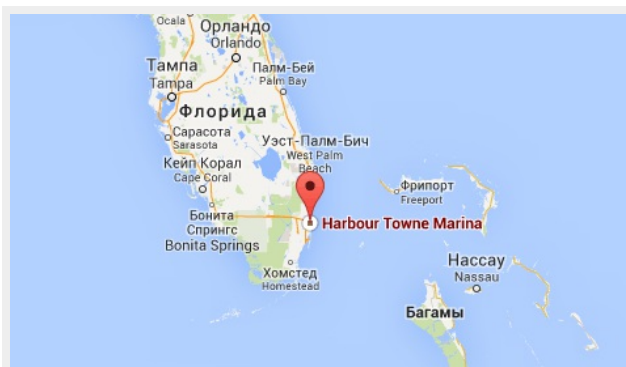
США, Майами, Флорида: **+1(954)274-4435**

Время работы

Понедельник – Суббота: **9:00 - 21:00**
EDT

Воскресенье: **Закрето**

Адрес



Harbour Towne Marina, 850 NE 3rd St,
STE 213, Dania, FL 33004