

## SEA CLOUD — SILVERTON



**Судостроитель:** SILVERTON

**Год постройки:** 2003

**Модель:** Катер для спортивной рыбалки

**Цена:** **ЦЕНА ЯХТЫ ПО ЗАПРОСУ**

**Местонахождение:** United States

**Длина общая:** 38' 0" (11.58m)

**Ширина:** 14' 3" (4.34m)

**Мин. осадка:** 3' 7" (1.09m)

Купить Sea Cloud — SILVERTON а также выбрать подходящую вам яхту из нашего каталога яхт вам поможет опытный яхтенный брокер Андрей Шестаков. На сегодняшний день компания Shestakov Yacht Sales Inc. имеет большое количество яхт в собственном списке продаж, а также тесно сотрудничает со всеми крупными яхтенными производителями по всему миру.

Для того чтобы купить яхту Sea Cloud — SILVERTON а также проконсультироваться по любому вопросу связанному с покупкой, продажей, чартером яхт позвоните по телефону **+7(918)465-66-44**.

# ОГЛАВЛЕНИЕ

ОГЛАВЛЕНИЕ	2
ХАРАКТЕРИСТИКИ	4
Обзор	4
Основная информация	4
Размеры	4
Скорость, вместимость и масса	4
Размещение	5
Корпус и палуба	5
Информация о двигателе	5
ПОДРОБНОЕ ОПИСАНИЕ	6
Vessel Walkthrough	6
Salon	6
Galley	6
Master Stateroom	6
Master Head	6
Port Side Stateroom	7
Helm	7
Flybridge	7
Electronics	7
Electrical System	8
Engine Room	8
Cockpit	8
Decks	8
Исключения	8
Отказ от ответственности	8
ФОТОГРАФИИ	10
КОНТАКТЫ	15
Контактная информация	15

---

Телефоны	15
Время работы	15
Адрес	15

# ХАРАКТЕРИСТИКИ

## Обзор

This 38 Silverton has it all.....two staterooms with ample berths, beautiful woodwork, hardtop on flybridge, dependable Caterpillar diesel engines, large salon, cockpit for fishing or entertaining, updated electronics.....you can check off all of the boxes on Sea Cloud. She's been impeccably maintained in FRESHWATER, and is ready for you summer cruise TODAY! Check out the price...Sea Cloud will not last long! Owner has had a change of plans, and this will be the next boat sold!

## Основная информация

**Тип судна:** Катер для спортивной рыбалки

**Подкатегория:** Convertible

**Модельный год:** 2003

**Год постройки:** 2003

**Страна:** United States

**Верх:** 2363

**Открытая палуба мостика:** Да

## Размеры

**Длина общая:** 38' 0" (11.58m)

**Ширина:** 14' 3" (4.34m)

**Мин. осадка:** 3' 7" (1.09m)

**Трапы:** 16' 8" (5.08m)

**Длина привального бруса:** 41' 1" (12.52m)

## Скорость, вместимость и масса

**Водоизмещение:** 28000 Pounds

**Вместимость воды:** 100 Gallons

**Вместимость сточного бака:** 40 Gallons

**Объем топливного бака:** 360 Gallons

## Размещение

---

**Всего кают:** 2

**Всего коек:** 2

**Спальные места:** 6

**Всего ком. состава:** 1

## Корпус и палуба

---

**Материал корпуса:** Fiberglass

## Информация о двигателе

---

**Двигатели:** 2

**Производитель:** Caterpillar

**Модель:** 3126B

**Тип двигателя:** Inboard

**Тип топлива:** Diesel

---

# ПОДРОБНОЕ ОПИСАНИЕ

---

## Vessel Walkthrough

---

Powerboat Guide says, “ Versatile flybridge convertible delivers big boat comfort and performance....”. Twin Stateroom Interior, beautiful cabinetry, split head, large full featured galley, convertible sofa AND L lounge in salon, and tasteful décor.

### Salon

---

- Cherry Satin interior
- Flatscreen TV
- Bose 321 Entertainment System
- Electric convertible sofa
- Large L-shape Lounge
- Table - HiLo
- AC/Heat
- Opening windows w/ screens
- Rod storage overhead

### Galley

---

- Down to Starboard
- 3-Burner electric stove
- Sharp microwave/convection oven
- Built-in coffee maker
- Corian countertops
- Nova Cool double door refrigerator
- Generous cabinets/storage
- Teak sole

### Master Stateroom

---

- Large queen size berth
- Cedar lined hanging locker
- Stall shower off stateroom
- Ensuite head

### Master Head

---

- Vacuflush head
- Corian countertops/sink
- Vanity
- Access to Master Stateroom

---

## Port Side Stateroom

---

- Convertible Twin/Queen bed
- Drawer storage
- Cedar lined hanging locker
- Access to stall shower

---

## Helm

---

- Full instrumentation
- Trim tabs
- Windlass control
- 12V outlet
- Spreader lights
- Hardtop lights
- Clock
- ACR RCL 100 Spotlight

---

## Flybridge

---

- 2 Helm seats
- Hardtop
- Full Enclosure
- Bench seat - Forward
- Carpeting
- Stairs to Cockpit
- Large Helm station
- Rocket launchers (6)

---

## Electronics

---

- Simrad AP22 Autopilot
- Simrad IS12 depth
- Simrad NSS12 Chartplotter (2012)
- Simrad RA42C Radar

- Sea 157 VHF radio
- Sony stereo/CD

---

## Electrical System

---

- 50 Amp Shorepower
- 8Kw Kohler generator w/ sound shield - 30.7 hrs

---

## Engine Room

---

- Racor fuel filters
- Groco Scan Water strainers

---

## Cockpit

---

- Wetbar
- Norcold Refrigerator
- Tackle storage
- 2 - Fishboxes
- Freshwater washdown
- Raw water washdown
- Transom gate
- Swim platform w/ ladder
- Transom shower

---

## Decks

---

- Windshield cover
- Simpson Lawrence windlass
- Delta anchor w/ line & chain
- Rod holders

---

## Исключения

---

При продаже яхты исключаются личные вещи владельца.

---

## Отказ от ответственности

---

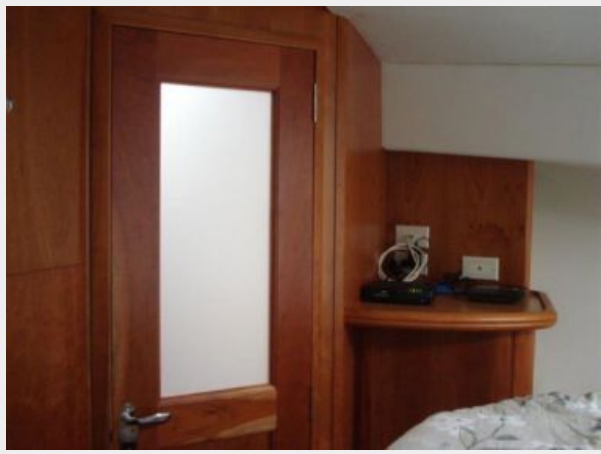
Компания предоставляет описание судна или яхты добросовестно, но не может



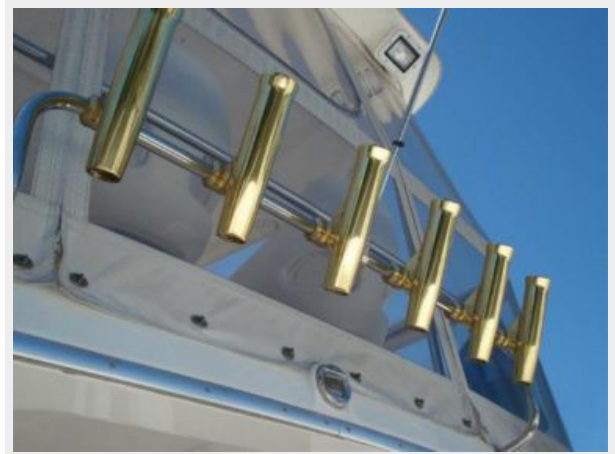
гарантировать точность этой информации, а также не ручается за техническое состояние. Покупатель должен проинструктировать своих агентов или оценщиков исследовать представленную информацию более подробно, по собственному желанию. Продажа судна или яхты, изменение цены или снятие с продажи будет происходить без предварительного уведомления.

# ФОТОГРАФИИ











# КОНТАКТЫ

---

Андрей Шестаков (Andrey Shestakov) – ведущий яхтенный брокер отдела продаж яхт и судов компании Shestakov Yacht Sales Inc. Официальный представитель Shestakov Yacht Sales Inc. для русскоговорящих клиентов в центральном офисе компании в Майами/Форт Лодердейл/Флорида/США.

## Контактная информация

---

Email: **andrey@shestakovyachtsales.com**

Web: [shestakovyachtsales.com](http://shestakovyachtsales.com)

## Телефоны

---

Краснодарский край: **+7(918)465-66-44**

США, Майами, Флорида: **+1(954)274-4435**

## Время работы

---

Понедельник – Суббота: **9:00 - 21:00**  
EDT

Воскресенье: **Закрето**

## Адрес

---



Harbour Towne Marina, 850 NE 3rd St,  
STE 213, Dania, FL 33004