

## NO NAME — NEWPORT



**Судостроитель:** NEWPORT

**Год постройки:** 1984

**Модель:** Крейсерская яхта

**Цена:** **ЦЕНА ЯХТЫ ПО ЗАПРОСУ**

**Местонахождение:** United States

**Длина общая:** 33' 0" (10.06m)

**Ширина:** 10' 10" (3.30m)

**Макс. осадка:** 5' 2" (1.57m)

Купить **No Name — NEWPORT** а также выбрать подходящую вам яхту из нашего каталога яхт вам поможет опытный яхтенный брокер Андрей Шестаков. На сегодняшний день компания **Shestakov Yacht Sales Inc.** имеет большое количество яхт в собственном списке продаж, а также тесно сотрудничает со всеми крупными яхтенными производителями по всему миру.

Для того чтобы купить яхту **No Name — NEWPORT** а также проконсультироваться по любому вопросу связанному с покупкой, продажей, чартером яхт позвоните по телефону **+7(918)465-66-44**.

# ОГЛАВЛЕНИЕ

---

ОГЛАВЛЕНИЕ	2
ХАРАКТЕРИСТИКИ	3
Обзор	3
Основная информация	4
Размеры	5
Скорость, вместимость и масса	5
Размещение	5
Корпус и палуба	5
Информация о двигателе	5
ФОТОГРАФИИ	6
КОНТАКТЫ	10
Контактная информация	10
Телефоны	10
Время работы	10
Адрес	10

# ХАРАКТЕРИСТИКИ

## Обзор

The Newport 33 is a sloop rig with a fin keel and a deck stepped mast, equipped with a Yanmar 30hp diesel engine with 300 hours SMOH, and pedestal steering including a large and a small wheel. An autopilot is onboard. Her interior offers the traditional layout. She will sleep six with a large quarter-berth combined with the navigation station. There are teak cabinets and drawers, an aft galley serving island, stall shower within the head, teak and holly sole and leaded glass doors in the main salon area. She has four opening ports, one Forward hatch, and one Salon hatch, with headroom of 6'4". Also included is a new 9' West Marine dinghy with a Sears 7 1/2 HP Outboard

**This great Cruiser is ready to go now- bottom painted in October 2013**

**Specs** Builder: Capital Yachts/Newport Designer: Gary Mull Flag of Registry: United States Keel: Fin **Dimensions** LOA: 33 ft 0 in Beam: 10 ft 10 in LWL: 27 ft 0 in Maximum Draft: 5 ft 2 in Displacement: 9500 lbs Ballast: 4300 lbs Bridge Clearance: 46 ft 0 in Headroom: 6 ft 4 in **Engines** Engine 1: Engine Brand: Yanmar Year Built: 2010 Engine Type: Inboard Engine/Fuel Type: Diesel Engine Hours: 300 Drive Type: Direct Drive Engine Power: 30 HP **Tanks** Fresh Water Tanks: (70 Gallons) Fuel Tanks: (30 Gallons) Holding Tanks: (18 Gallons)

**Accommodations** Number of heads: 1

### Vessel Description

**Accommodations** Forward V-berth sleeps two, with a hanging locker on starboard, private entrance to head on port. Large head with shower to port, L shaped convertible dinette to port sleeps(2), straight settee opposite dinette to starboard; galley aft of dinette to port, chart table & nav station to starboard; quarter berth aft sleeps (1). Cabin allows for 6'4" headroom. 2 overhead hatches, lots of light.

- Teak & Holly sole
- Storage under all berths
- Wood forward cabin & Head doors
- Teak cabinets and drawers
- Leaded glass cabinet treatment

### Galley

U shaped galley with lots of storage. Adler Barbour refrigerator w/freezer; 3 burner propane stove with oven (gimbale) pressure hot/cold water, manual water foot pump. Deep stainless deep sink, and a GE microwave oven.

## Electronics

- Wind Speed indicator
- Ritchie Compass
- Data Marine Speed and distance
- Autopilot available to re-install
- Standard Handheld VHF
- Garmin 740 S Chart Plotter
- Icom VHF Radio
- Pioneer stereo/ CD Player
- cockpit speakers

**Electrical** 12 volt DC/110 Volt AC system, , two new house bank batteries, and 2 Starter batteries (1 new) 20 amp automatic battery charger, 30 amp power cord

## Dinghy

New 9' West Marine w/ 7 1/2 HP Sears outboard

**Sails & Rigging** Equipped for cruising; aluminum spar; stainless wire standing rigging, roller furling, 4 self- tailing Lewmar winches. Dacron sails, main, genoa 150%, spinnaker, all in good condition.

## Основная информация

---

**Тип судна:** Крейсерская яхта

**Подкатегория:** Sloop

**Модельный год:** 1984

**Год постройки:** 1984

**Страна:** United States

## Размеры

---

**Длина общая:** 33' 0" (10.06m)

**Длина по ватерлинии:** 27' 0" (8.23m)

**Ширина:** 10' 10" (3.30m)

**Макс. осадка:** 5' 2" (1.57m)

**Трапы:** 46' 0" (14.02m)

## Скорость, вместимость и масса

---

**Водоизмещение:** 9500 Pounds

**Вместимость воды:** 70 Gallons

**Вместимость сточного бака:** 18 Gallons

**Объем топливного бака:** 30 Gallons

## Размещение

---

**Всего кают:** 1

## Корпус и палуба

---

**Материал корпуса:** Fiberglass

## Информация о двигателе

---

**Двигатели:** 1

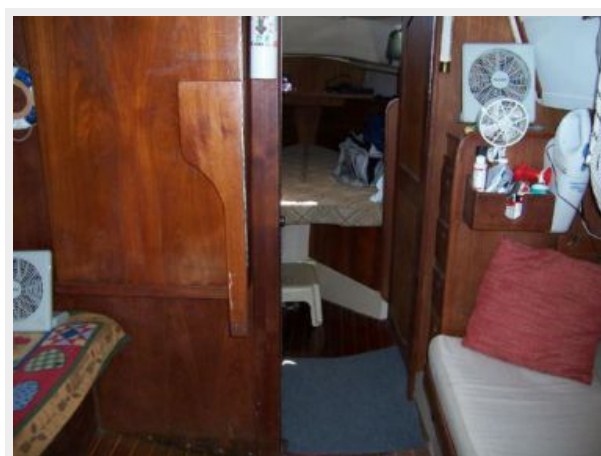
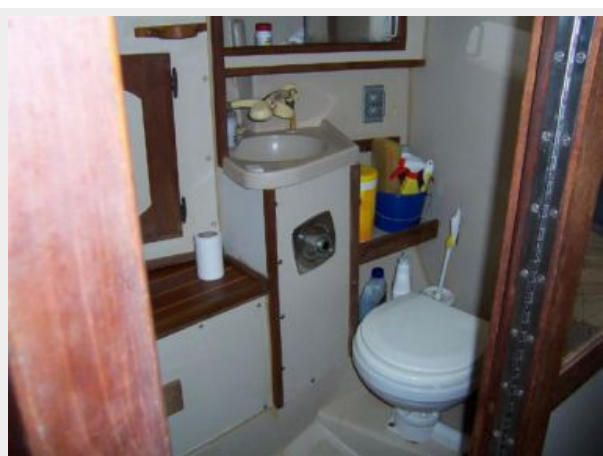
**Производитель:** Yanmar

**Тип двигателя:** Inboard

**Тип топлива:** Diesel

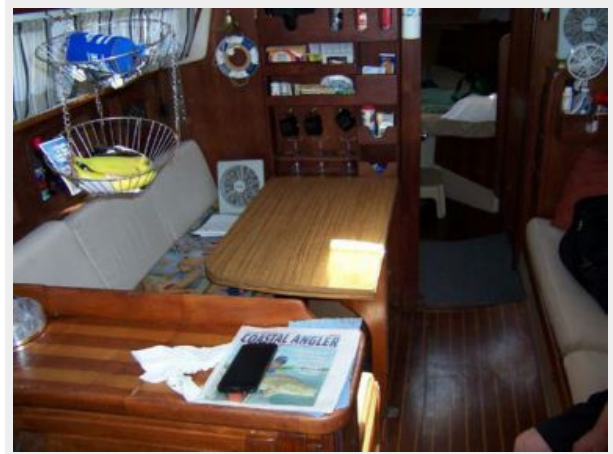
# ФОТОГРАФИИ











# КОНТАКТЫ

---

Андрей Шестаков (Andrey Shestakov) – ведущий яхтенный брокер отдела продаж яхт и судов компании Shestakov Yacht Sales Inc. Официальный представитель Shestakov Yacht Sales Inc. для русскоговорящих клиентов в центральном офисе компании в Майами/Форт Лодердейл/Флорида/США.

## Контактная информация

---

Email: [andrey@shestakovyachtsales.com](mailto:andrey@shestakovyachtsales.com)

Web: [shestakovyachtsales.com](http://shestakovyachtsales.com)

## Телефоны

---

Краснодарский край: **+7(918)465-66-44**

США, Майами, Флорида: **+1(954)274-4435**

## Время работы

---

Понедельник – Суббота: **9:00 - 21:00**  
EDT

Воскресенье: **Закрето**

## Адрес

---



Harbour Towne Marina, 850 NE 3rd St,  
STE 213, Dania, FL 33004