

2005 SALT SHAKER — SALT SHAKER



Судостроитель: SALT SHAKER

Год постройки: 2005

Модель: Яхты с центральной консолью

Цена: **ЦЕНА ЯХТЫ ПО ЗАПРОСУ**

Местонахождение: United States

Длина общая: 30' 0" (9.14m)

Ширина: 10' 0" (3.05m)

Мин. осадка: 2' 6" (0.76m)

Купить 2005 Salt Shaker — SALT SHAKER а также выбрать подходящую вам яхту из нашего каталога яхт вам поможет опытный яхтенный брокер Андрей Шестаков. На сегодняшний день компания Shestakov Yacht Sales Inc. имеет большое количество яхт в собственном списке продаж, а также тесно сотрудничает со всеми крупными яхтенными производителями по всему миру.

Для того чтобы купить яхту 2005 Salt Shaker — SALT SHAKER а также проконсультироваться по любому вопросу связанному с покупкой, продажей, чартером яхт позвоните по телефону **+7(918)465-66-44**.

ОГЛАВЛЕНИЕ

ОГЛАВЛЕНИЕ	2
ХАРАКТЕРИСТИКИ	5
Основная информация	5
Размеры	5
Скорость, вместимость и масса	5
Размещение	5
Корпус и палуба	5
Информация о двигателе	6
ПОДРОБНОЕ ОПИСАНИЕ	7
Features	7
Custom Tower	7
Electronics	8
Исключения	8
Отказ от ответственности	8
ФОТОГРАФИИ	9
Bow	9
Bow / Hull	9
Pulpit	9
Swim Platform	9
Swim Platform	9
Twin 225 Honda 4 Stroke Outboards	9
Twin 225 Honda 4 Stroke Outboards	10
Twin 225 Honda 4 Stroke Outboards	10
Forward Deck	10
Tower	10
Forward seating	10
Forward seating	10
Forward Seating	11

Helm	11
Upper Helm	11
Tackle Storage	11
Storage	11
Storage	11
Storage	12
Storage	12
Forward Cabin	12
Rod Holders	12
Forward Cabin	12
Head	12
Rod Holders	13
Tower	13
Tower Helm	13
Tower seating	13
Tower Helm	13
Tower Helm	13
Cockpit	14
Tower Seating	14
Bow / Pulpit	14
Storage	14
Bait Well	14
Engine Fuel Pumps	14
Engine Fuel Pumps	15
Mechanics	15
Helm Chairs	15
Helm Chairs	15
КОНТАКТЫ	16
Контактная информация	16

Телефоны	16
Время работы	16
Адрес	16

ХАРАКТЕРИСТИКИ

Основная информация

Тип судна: Яхты с центральной консолью Подкатегория: Walk-around

Модельный год: 2005

Год постройки: 2005

Страна: United States

Верх: Hardtop W/Tower

Кубрик: Да

Размеры

Длина общая: 30' 0" (9.14m)

Длина палубы: 33' 0" (10.06m)

Ширина: 10' 0" (3.05m)

Мин. осадка: 2' 6" (0.76m)

Длина привального бруса: 30' 0" (9.14m)

Скорость, вместимость и масса

Водоизмещение: 7300 Pounds

Вместимость воды: 60 Gallons

Объем топливного бака: 265 Gallons

Размещение

Всего кают: 1

Всего коек: 1

Спальные места: 2

Всего ком. состава: 1

Корпус и палуба

Материал корпуса: FRP

Информация о двигателе

Двигатели: 2

Производитель: Honda

Модель: 4 Stroke

Тип двигателя: Outboard

Тип топлива: Gas/Petrol

ПОДРОБНОЕ ОПИСАНИЕ

Features

Hand laid fiberglass construction Non-skid fiberglass cockpit & deck Composite fiberglass stringers Composite cored bulkheads & deck Fully gel coated bilge & storage compartments Custom boot stripe Custom integral bow pulpit with anchor roller & locking mechanism Custom aluminum bow rail extended around pulpit Heavy duty SS rub rail Fuel gauge 12v heavy duty batteries (2) Battery switches (2) Dual throttle controls with power trim & tilt Hydraulic steering SS steering wheel SS propellers Self bailing cockpit with scupper drains overboard Fully enclosed transom & full length swim platform SS bow cleats (2) SS spring cleats (2) Navigation light-International Locking cabin door with fiberglass hatch Anchor hause pipe Dual trumpet horns Trim tabs

CUSTOM FIBERGLASS HARDTOP Electronics box Rod holders (6) Spreader lights (2) Dome lights (2) Fiberglass side skirts Radar arch Extended shade

COCKPIT FORWARD Fuel filters (2) Custom upholstered bench seats with insulated cooler storage under & drains port & starboard Storage locker with drain use for dive gear storage or additional fish box & livewell Storage lockers with shelve port & starboard Removable table Removable bench seat Tackle center under seat Windlass anchor with rope & chain ARC remote spotlight

CUSTOM COMMAND CENTER CONSOLE Custom switch & gauge panel Locking storage Safety hand rail around console Storage compartment below console Twin helm seats Drink holders 12v Plug Compass Fuel management meter Trip meter Tachometers (2) Water pressure gauges (2) Voltmeters (2) Hour meters (2) Engine trim gauges (2) **FORWARD CABIN** Rope locker with access door V-berth with full upholstered cushions V-berth filler with cushion Storage under V -berth 12v cabin lights Fiberglass headliner Bilge pump with auto switch Overhead rod storage Raritan head with holding tank & macerator

COCKPIT AFT Transom oil or storage lockers port & starboard Transom bait trays with overboard discharge & cutting board Cockpit fishboxes, port & starboard with full removable hatches for access (2) Cockpit hatch aft-center provides access to sump area Bilge pumps with auto switches (2) Fresh water (60 gal) wash down spigot with pump Circular live well (30 gal) Salt water washdown Rod storage port & starboard Custom upholstered coaming bolsters Cockpit lighting Rod holders in gunwales (4) Engine cowling covers (2) Chair covers (2) Top Gun Sidewinder outriggers

Custom Tower

Custom control boxes Internal control shoots Belly Band with tower seat & back rest Tower top shade Tower steering Tacks (2) trim tab controls Motor trim dual

Electronics

Ray 230 VHF radio with telephone interface Galaxy 8' VHF antenna SS mount Radar Chart-C120 multifunction New display Pathfinder 4' Open array antenna RayNav 300 4.75' monochrome LCD satellite differential Digital depthST60 tridata display Smartpilot S2G high performance core pack 12v HRP-10-12 HYDR Rev pumpset AM/FM/Cd player with CD changer Galaxy 8" AM/FM radio SS mount PC/Seataik/NMEA interface box Digital sounder module Ray TM 50/200 SP/T PG6-L760 Xducer VHF/ADF 525 S1-TEX adapter

Исключения

При продаже яхты исключаются личные вещи владельца.

Отказ от ответственности

Компания предоставляет описание судна или яхты добросовестно, но не может гарантировать точность этой информации, а также не ручается за техническое состояние. Покупатель должен проинструктировать своих агентов или оценщиков исследовать представленную информацию более подробно, по собственному желанию. Продажа судна или яхты, изменение цены или снятие с продажи будет происходить без предварительного уведомления.

ФОТОГРАФИИ

Bow



Bow / Hull



Pulpit



Swim Platform



Swim Platform



Twin 225 Honda 4 Stroke Outboards



Twin 225 Honda 4 Stroke Outboards



Twin 225 Honda 4 Stroke Outboards



Forward Deck



Tower



Forward seating



Forward seating



Forward Seating



Helm



Upper Helm



Tackle Storage



Storage



Storage



Storage



Storage



Forward Cabin



Rod Holders



Forward Cabin



Head



Rod Holders



Tower



Tower Helm



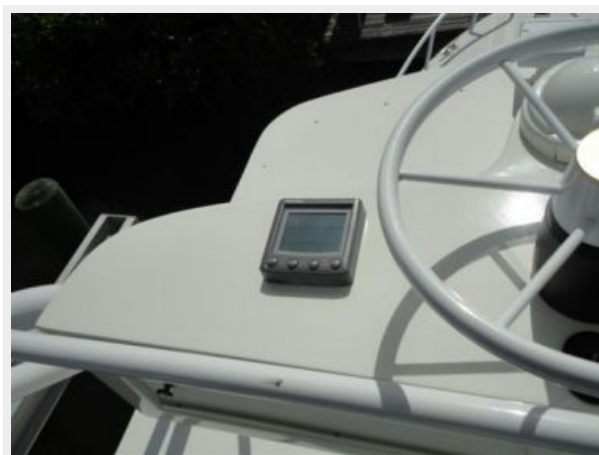
Tower seating



Tower Helm



Tower Helm



Cockpit



Tower Seating



Bow / Pulpit



Storage



Bait Well



Engine Fuel Pumps



Engine Fuel Pumps



Mechanics



Helm Chairs



Helm Chairs



КОНТАКТЫ

Андрей Шестаков (Andrey Shestakov) – ведущий яхтенный брокер отдела продаж яхт и судов компании Shestakov Yacht Sales Inc. Официальный представитель Shestakov Yacht Sales Inc. для русскоговорящих клиентов в центральном офисе компании в Майами/Форт Лодердейл/Флорида/США.

Контактная информация

Email: andrey@shestakovyachtsales.com

Web: shestakovyachtsales.com

Телефоны

Краснодарский край: **+7(918)465-66-44**

США, Майами, Флорида: **+1(954)274-4435**

Время работы

Понедельник – Суббота: **9:00 - 21:00**
EDT

Воскресенье: **Закрито**

Адрес



Harbour Towne Marina, 850 NE 3rd St,
STE 213, Dania, FL 33004