

M/V SPECUALTION — AMERICAN



Судостроитель: AMERICAN

Год постройки: 1995

Модель: Промысловое судно

Цена: **ЦЕНА ЯХТЫ ПО ЗАПРОСУ**

Местонахождение: United States

Длина общая: 230' 0" (70.10m)

Ширина: 72' 0" (21.95m)

Мин. осадка: 6' 0" (1.83m)

Макс. осадка: 6' 3" (1.91m)

Крейс. скорость: 10 Kts. (12 MPH)

Макс. скорость: 15 Kts. (17 MPH)

Купить M/V SPECUALTION — AMERICAN а также выбрать подходящую вам яхту из нашего каталога яхт вам поможет опытный яхтенный брокер Андрей Шестаков. На сегодняшний день компания Shestakov Yacht Sales Inc. имеет большое количество яхт в собственном списке продаж, а также тесно сотрудничает со всеми крупными яхтенными производителями по всему миру.

Для того чтобы купить яхту M/V SPECUALTION — AMERICAN а также проконсультироваться по любому вопросу связанному с покупкой, продажей, чартером яхт позвоните по телефону **+7(918)465-66-44**.

ОГЛАВЛЕНИЕ

| | |
|-------------------------------|----|
| ОГЛАВЛЕНИЕ | 2 |
| ХАРАКТЕРИСТИКИ | 4 |
| Основная информация | 4 |
| Размеры | 4 |
| Скорость, вместимость и масса | 4 |
| Корпус и палуба | 4 |
| Информация о двигателе | 5 |
| ПОДРОБНОЕ ОПИСАНИЕ | 6 |
| Additional Information | 6 |
| Исключения | 7 |
| Отказ от ответственности | 7 |
| ФОТОГРАФИИ | 9 |
| EXTERIOR VIEW OF BOW | 9 |
| Lights at Night | 9 |
| Coming Through Bridge | 9 |
| EXTERIOR PROFILE | 9 |
| EXTERIOR - MAIN DECK | 10 |
| VIEW OF FORDECK-FROM | 10 |
| FOREDECK | 10 |
| Aft Sky Lounge | 10 |
| Starboard Side - Looking Aft | 10 |
| Stairway | 10 |
| Stairway | 11 |
| STAIRWAY | 11 |
| Looking Forward | 11 |
| Looking on Harvey Canal | 11 |
| Looking to Starboard Quarter | 11 |
| SALON - WITH PEOPLE | 11 |

| | |
|--------------------------------|----|
| Looking Forward | 12 |
| Looking Aft to Balcony | 12 |
| SALON | 12 |
| Panoramic View | 12 |
| SALON - SBD SIDE | 12 |
| Bar | 12 |
| 75 KW - Auxilliary Generator | 13 |
| 750 KW Generator | 13 |
| Tank Piping | 13 |
| Subpanels | 13 |
| Air Conditioning Space | 13 |
| Generator Switch Panel | 13 |
| Air Conditioning - Filter Room | 14 |
| Engine Room | 14 |
| Piping - Typical | 14 |
| Engine Room | 14 |
| CAT - T-38 - MAIN ENGINES | 14 |
| Engine Room | 14 |
| Bath Room | 15 |
| Bath Room | 15 |
| Video Recording Panel | 15 |
| "Hot & Cold Boxes" | 15 |
| Refrigeration | 15 |
| КОНТАКТЫ | 16 |
| Контактная информация | 16 |
| Телефоны | 16 |
| Время работы | 16 |
| Адрес | 16 |

ХАРАКТЕРИСТИКИ

Основная информация

Тип судна: Промысловое судно

Подкатегория: Cruise Ship

Модельный год: 1995

Год постройки: 1995

Страна: United States

Размеры

Длина общая: 230' 0" (70.10m)

Длина по ватерлинии: 224' 9" (68.50m)

Ширина: 72' 0" (21.95m)

Мин. осадка: 6' 0" (1.83m)

Макс. осадка: 6' 3" (1.91m)

Трапы: 53' 0" (16.15m)

Скорость, вместимость и масса

Крейс. скорость: 10 Kts. (12 MPH)

Макс. скорость: 15 Kts. (17 MPH)

Водоизмещение: 3393600 Pounds

Вместимость воды: 30000 Gallons

Вместимость сточного бака: 4000 Gallons

Объем топливного бака: 24700 Gallons

Корпус и палуба

Материал корпуса: Steel

Информация о двигателе

Двигатели: 2

Производитель: Cummins

Модель: KTA-38-M

Тип двигателя: Inboard

Тип топлива: Diesel

ПОДРОБНОЕ ОПИСАНИЕ

Additional Information

MV SPECUALTION has never been in service, but was wired for 1,078 Slot machines, 54 Gaming Tables, and a total of 1,456 Gaming Positions. There are four (4) decks - Square Footage is as follows:

- (1). Main Deck Casino: 8,525 Sq. Ft.
- (2). Balcony Deck Casino: 3,482 Sq. Ft.
- (3) Boiler Deck Casino: 8,721 Sq. Ft. -
- (4) Hurricane Deck Casino: 2,610 Sq. Ft.

Food Service Area: 1,216 Sq. Ft.

Total Interior Square Area: 25,430 Sq. Ft.

MECHANICAL INFO:

- * Twin CUMMINS T-38 Diesel Engines @ 825 HP
- * Twin Reduction Gears: ZF BW 251 - Ratio: 4.133:1
- * Bow Thruster: 30" Diameter - Powered by: CUMMINS 6BT 5.9-M, 200 HP
- * Main Generators: Three (3) 750 kW-CUMMINS KT-38-GC2-@ Provide Full Load Req
- * Emergency Generator: One (1) 250 kW - CUMMINS NT-855, 6 CYL Gen Set
- * Elevator-Fwd: One (1) Electro-Hydraulic Twin Piston Pass. Elev-Services 4 Decks
- " " "- Aft: One (1) Electro-Hydraulic Twin Piston Pass. Elev-Services 4 Decks
- * Air Condit: 340 Tons, Closed Loop Heat Pump Sys w/Electrostatic Filter-30 cmf/Pers, with individual Ten (10) ton air handlers, with "Bio-Climatic" Smoke Filtration System
- * Heating Sys: Heat Pumps with Electric Heat
- * Sanitation Sys: "Royal Fox" - MSD-Model # RF 7500 M-CBPND, (System Designed by "Head Hunter") with 4,000 Gal Holding Tank
- * Fuel Tank Capacity can be increased from 24,700 to 50,000 Gallons
- * Fresh Water Capacity can be increased from 30,000 to 50,000 Gallons

- * Liquor dispensing system to four (4) bars
- * Four (4) Full-Height - Stainless Refrigerator/Freezers
- * Four (4) Stainless "Hot and Cold Boxes"
- * Sprinkler System with two (2) pumps
- * Fire Main System, with two (2) pumps
- * Compressed Air System
- * Public Address & Sound System
- * CO2 Fire Extinguisher System for Engine & Generator Room

POSSIBLE USES:

MV SPECUALTION is ready for a new owner to make modifications for:

- * **RIVER & INTER-COASTAL OVERNIGHT PASSENGER SERVICES**
- * **A FOUR (4) DECK "MISSISSIPPI-STYLE" RIVERBOAT CASINO VESSEL**
- * **AS A FLOATING LAND-BASED CONVENTION OR EXHIBITION FACILITY**
- * **"BOATEL" - FOR UP TO 75 DELUXE "SUITES" - FOR 150 PASSENGERS**
- * **SHORE-SIDE ENTERTAINMENT COMPLEX - BARS, RESTAURANTS & SHOWS**
- * **FOR DAILY PASSENGER SERVICE - RIVER CRUISES**

Исключения

При продаже яхты исключаются личные вещи владельца.

Отказ от ответственности

Компания предоставляет описание судна или яхты добросовестно, но не может гарантировать точность этой информации, а также не ручается за техническое состояние. Покупатель должен проинструктировать своих агентов или оценщиков исследовать представленную информацию более подробно, по собственному желанию. Продажа судна или яхты, изменение цены или снятие с продажи будет происходить без

предварительного уведомления.

ФОТОГРАФИИ

Lights at Night



EXTERIOR VIEW OF BOW



Coming Through Bridge



**"SPECULATION"
230' SIDEWHEEL CASINO BOAT**

This steam boat looking vessel was built by Jim Murray at his shipyard in Freeport, Florida for the Bennett Corporation in Buffalo, New York. This is a operating casino boat for use on all rivers. The drawings were completed and approved by the USCG for 1500 passengers. Bennett went bankrupt just before the vessel was completed. Mr. Phil Kingry got the vessel operating and ran it from Panama City to Pensacola where it was painted and cared for five years. Power is two 800 HP Cummins diesels with three 720 KW generators. Average speed was 10 MPH on trials and delivery. The boat was sold and is awaiting conversion to a dock side casino in Biloxi, Mississippi. The above photo shows the boat passing through the Bayou Chico Bridge in Pensacola. The boat is 72' wide the clearance width on the bridge is about 85'. The stacks have been removed to clear the bridge that can be seen behind the vessel.

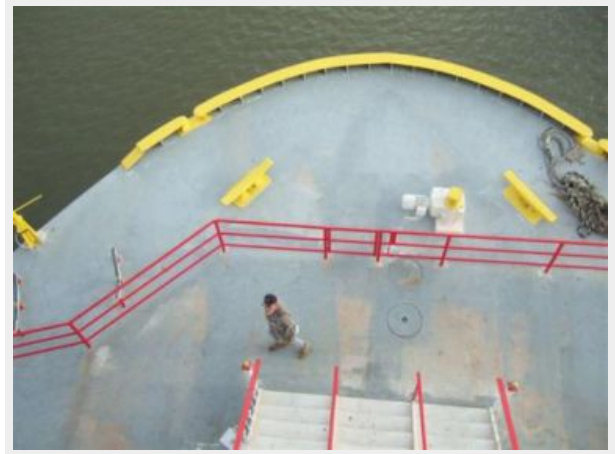
EXTERIOR PROFILE



EXTERIOR - MAIN DECK



VIEW OF FORDECK-FROM



FOREDECK



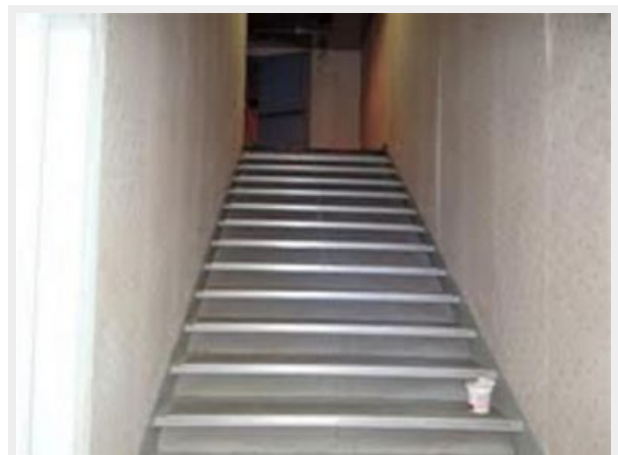
Aft Sky Lounge



Starboard Side - Looking Aft



Stairway



Stairway



STAIRWAY



Looking Forward



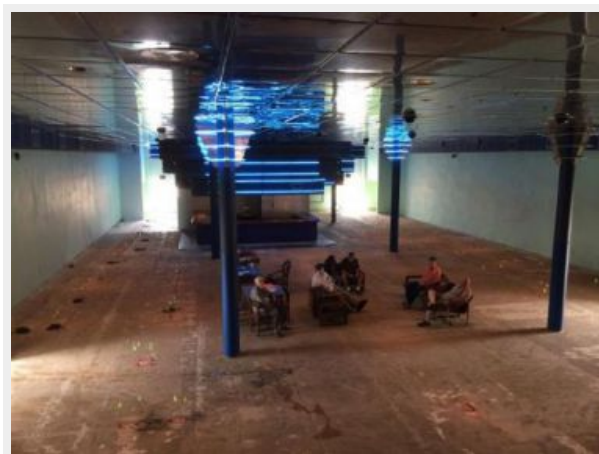
Looking on Harvey Canal



Looking to Starboard Quarter



SALON - WITH PEOPLE



Looking Forward

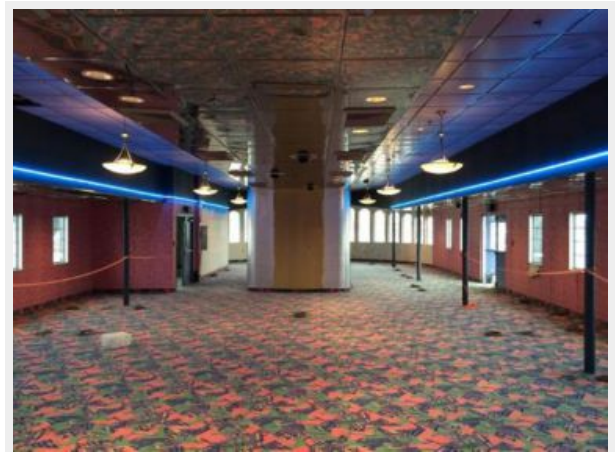


Looking Aft to Balcony

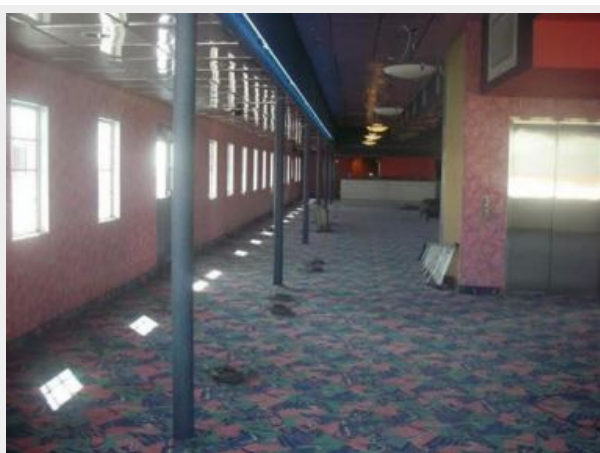


SALON

Panoramic View



SALON - SBD SIDE



Bar



75 KW - Auxilliary Generator



750 KW Generator



Tank Piping



Subpanels



Air Conditioning Space



Generator Switch Panel



Air Conditioning - Filter Room



Engine Room



Piping - Typical



Engine Room



CAT - T-38 - MAIN ENGINES



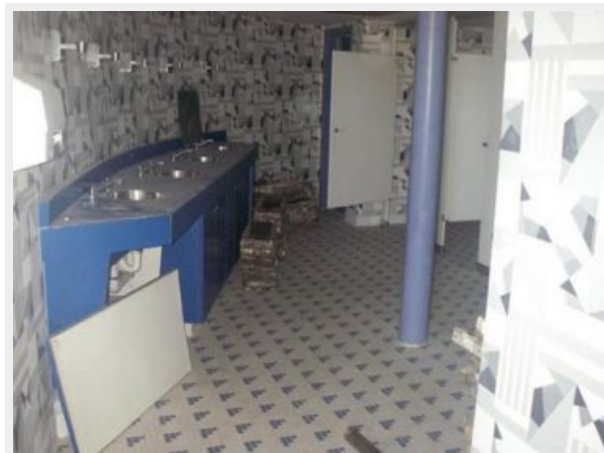
Engine Room



Bath Room



Bath Room



Video Recording Panel



"Hot & Cold Boxes"



Refrigeration



КОНТАКТЫ

Андрей Шестаков (Andrey Shestakov) – ведущий яхтенный брокер отдела продаж яхт и судов компании Shestakov Yacht Sales Inc. Официальный представитель Shestakov Yacht Sales Inc. для русскоговорящих клиентов в центральном офисе компании в Майами/Форт Лодердейл/Флорида/США.

Контактная информация

Email: andrey@shestakovyachtsales.com

Web: shestakovyachtsales.com

Телефоны

Краснодарский край: **+7(918)465-66-44**

США, Майами, Флорида: **+1(954)274-4435**

Время работы

Понедельник – Суббота: **9:00 - 21:00**
EDT

Воскресенье: **Закрито**

Адрес



Harbour Towne Marina, 850 NE 3rd St,
STE 213, Dania, FL 33004