

PELLUCIDAR — MOODY



Судостроитель: MOODY

Длина общая: 47' 0" (14.33m)

Год постройки: 2002

Модель: Яхты с центральной консолью

Цена: **ЦЕНА ЯХТЫ ПО ЗАПРОСУ**

Местонахождение: United States

Купить Pellucidar — MOODY а также выбрать подходящую вам яхту из нашего каталога яхт вам поможет опытный яхтенный брокер Андрей Шестаков. На сегодняшний день компания Shestakov Yacht Sales Inc. имеет большое количество яхт в собственном списке продаж, а также тесно сотрудничает со всеми крупными яхтенными производителями по всему миру.

Для того чтобы купить яхту Pellucidar — MOODY а также проконсультироваться по любому вопросу связанному с покупкой, продажей, чартером яхт позвоните по телефону **+7(918)465-66-44**.

ОГЛАВЛЕНИЕ

ОГЛАВЛЕНИЕ	2
ХАРАКТЕРИСТИКИ	3
Обзор	3
Основная информация	3
Размеры	3
Размещение	3
Корпус и палуба	3
Информация о двигателе	3
ПОДРОБНОЕ ОПИСАНИЕ	4
Electronics	4
Cabin and Galley	4
Systems	4
Steering	5
Hull and Underwater Gear	5
Ground Tackel	5
Tender	5
Sails and Rigging	5
Safety & Fire Protection	6
Исключения	6
Отказ от ответственности	6
ФОТОГРАФИИ	7
КОНТАКТЫ	9
Контактная информация	9
Телефоны	9
Время работы	9
Адрес	9

ХАРАКТЕРИСТИКИ

Обзор

Center cockpit diesel auxiliary master head sloop. Layout: The forward stateroom has an island queen berth followed by a head with handheld shower. Next aft is a guest stateroom with stacked bunks. The salon with settee and table follows. The galley is to starboard and the navigation station is to port. Next aft is the engine compartment below the companionway steps. The master stateroom is aft with head with shower. Steps lead up the companionway to the cockpit with fiberglass dodger/enclosure.

Основная информация

Тип судна: Яхты с центральной консолью **Модельный год:** 2002

Год постройки: 2002

Страна: United States

Размеры

Длина общая: 47' 0" (14.33m)

Размещение

Всего кают: 2

Корпус и палуба

Материал корпуса: Fiberglass

Информация о двигателе

Двигатели: 1

Производитель: Yanmar

ПОДРОБНОЕ ОПИСАНИЕ

Electronics

- Whitlock-Polaris magnetic at steering pedestal compass
- Standard-Horizon Intrepid VHF Radio
- Raytheon RN300 GPS
- Raymarine RL70C Radar
- B&G Network Wind Speed/Wind Point
- Windex at masthead Wind Point
- B&G Network Quad Depth/Knot Meter

Cabin and Galley

- Dometic SMEV 4-burner LPG range with oven
- Cold Plate Refrigeration
- Magic Chef Microwave
- Webasto Diesel Fired Furnace- disconnected; removed. Boiler available for hydronic heat. (not installed).
- Sony SR-C5300R
- Polaroid LCD TV
- Weems and Plath Barometer and Clock
- 1 Jabsco manual head, holding tanks- one Vac-U flush in the forward head
- Mast: Deck stepped anodize aluminum- Keel stepped
- Bilge Pumps: 12 VDC automatic and Whale manual- New second bilge pump; s.b. 2X12 VDC automatic

Systems

- 12 VDC pressure system water pump
- 115 VAC and engine heat exchange water heater
- Aqua Fresh Water Makers LTD, 31.95 hrs
- 2 Jabsco manual heads, holding tanks
- 2 12 VDC battery banks, and generator battery
- Electrical Systems:

AC: 110 VAC system, branch circuit breakers, GFCI protected outlets

DC: 12 VDC system, battery switches, Link 10 monitor, branch circuits, Balmar alternator

AC Generator: Mastervolt Whisper 6000, 6KW, 84.12 hrs

Inverter: Xantrex ProSine 2.0, 2.0 KW

Propane System: Two 20lb aluminum propane tanks, pressure gauge, rubber hose with machine swage fittings, pressure gauge, Cruz Pro GD30 solenoid controller/sniffer

Fuel Systems: Single fuel tank, neoprene fuel lines, remote fuel filter and on-engine filter

Steering

B&G Network Auto Pilot

Hull and Underwater Gear

- Stainless steel Propeller Shaft
- Lever ball valves, engine raw water strainer Sea Cocks/Strainers
- Sliepner Side Power 12VDC Bow Thruster

Ground Tackel

- Bruce claw type, 30kg Anchor
- 250 feet of 3/8 inch chain Rode, 150 feet of 5/8 inch line
- Lewmar 12 VDC Windlass
- Four Fenders
- Four Mooring Lines

Tender

- 10' RIB stored ashore Dinghy
- Honda 9.9 HP Outboard Motor (BABJ10056527)
- Transom mounted Kevlar boom Davit

Sails and Rigging

Mast: Deck stepped anodized aluminum

Rig Type: Masthead cutter

Furling Gear: Furlex 400S headsail, Furlex 300S staysail

Standing Rigging: 1X19 stainless steel wire, machine swage fittings

Vang: Selden Rodkicker

Running Rigging

Winches: Lewmar

Sail Inventory: Main and Jib and staysail-Vectran sails

Spinnaker Pole MOB/Throw able Device: LifeSling Honda 9.9 HP Outboard Motor (BABJ10056527)

Safety & Fire Protection

- PFD's: Yes
- MOB/Throw able Device: LifeSling
- Flare Kits: Yes
- Fire Extinguishers: 2 ABC-I, (1) BC-I; gauges in green
- Engine Room Halon: Yes
- Sound Devices: Portable air horn
- Navigation Lights: Yes
- Pollution Placards: Posted
- Bilge Pumps: 12 VDC automatic and Whale manual

Исключения

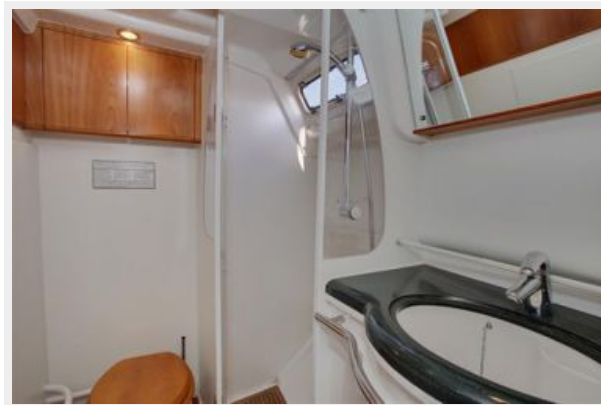
При продаже яхты исключаются личные вещи владельца.

Отказ от ответственности

Компания предоставляет описание судна или яхты добросовестно, но не может гарантировать точность этой информации, а также не ручается за техническое состояние. Покупатель должен проинструктировать своих агентов или оценщиков исследовать представленную информацию более подробно, по собственному желанию. Продажа судна или яхты, изменение цены или снятие с продажи будет происходить без предварительного уведомления.

ФОТОГРАФИИ





КОНТАКТЫ

Андрей Шестаков (Andrey Shestakov) – ведущий яхтенный брокер отдела продаж яхт и судов компании Shestakov Yacht Sales Inc. Официальный представитель Shestakov Yacht Sales Inc. для русскоговорящих клиентов в центральном офисе компании в Майами/Форт Лодердейл/Флорида/США.

Контактная информация

Email: andrey@shestakovyachtsales.com

Web: shestakovyachtsales.com

Телефоны

Краснодарский край: **+7(918)465-66-44**

США, Майами, Флорида: **+1(954)274-4435**

Время работы

Понедельник – Суббота: **9:00 - 21:00**
EDT

Воскресенье: **Закрето**

Адрес



Harbour Towne Marina, 850 NE 3rd St,
STE 213, Dania, FL 33004