

НАКУНА МАТАТА — PERI YACHTS



Судостроитель: PERI YACHTS

Год постройки: 2011

Модель: Моторная яхта

Цена: **ЦЕНА ЯХТЫ ПО ЗАПРОСУ**

Местонахождение: Italy

Длина общая: 123' 10" (37.74m)

Ширина: 26' 0" (7.90m)

Макс. осадка: 8' 3" (2.50m)

Крейс. скорость: 16 Kts. (18 MPH)

Макс. скорость: 20 Kts. (23 MPH)

Купить **НАКУНА МАТАТА — PERI YACHTS** а также выбрать подходящую вам яхту из нашего каталога яхт вам поможет опытный яхтенный брокер Андрей Шестаков. На сегодняшний день компания **Shestakov Yacht Sales Inc.** имеет большое количество яхт в собственном списке продаж, а также тесно сотрудничает со всеми крупными яхтенными производителями по всему миру.

Для того чтобы купить яхту **НАКУНА МАТАТА — PERI YACHTS** а также проконсультироваться по любому вопросу связанному с покупкой, продажей, чартером яхт позвоните по телефону **+7(918)465-66-44**.

ОГЛАВЛЕНИЕ

ОГЛАВЛЕНИЕ	2
ХАРАКТЕРИСТИКИ	3
Основная информация	3
Размеры	3
Скорость, вместимость и масса	3
Размещение	3
Корпус и палуба	4
Информация о двигателе	4
ФОТОГРАФИИ	5
КОНТАКТЫ	9
Контактная информация	9
Телефоны	9
Время работы	9
Адрес	9

ХАРАКТЕРИСТИКИ

Основная информация

Тип судна: Моторная яхта	Подкатегория: Semi-Displacement
Модельный год: 2011	Год постройки: 2011
Страна: Italy	Открытая палуба мостика: Да
Кубрик: Да	

Размеры

Длина общая: 123' 10" (37.74m)	Длина по ватерлинии: 107' 10" (32.85m)
Ширина: 26' 0" (7.90m)	Макс. осадка: 8' 3" (2.50m)

Скорость, вместимость и масса

Крейс. скорость: 16 Kts. (18 MPH)	Крейсерская скорость поворота: 2160 Kts.
Дальность на крейсерской скорости: 1850	Макс. скорость: 20 Kts. (23 MPH)
	Макс. скорость поворота: 2375 Kts.
Водоизмещение: 306442.54418 Pounds	Чистый вес: 280 Pounds
Вместимость воды: 858.559169 Gallons	Объем топливного бака: 9774.365924 Gallons
Расход топлива: 179.63699536 Gallons	

Размещение

Всего кают: 5	Спальные места: 12
Спальных мест экипажа: 7	

Корпус и палуба

Материал корпуса: Composite Fiberglass **Дизайнер корпуса:** Dixon Yacht Design

Дизайнер экстерьера: Dixon Yacht Design **Дизайнер интерьера:** Scaro Design

Информация о двигателе

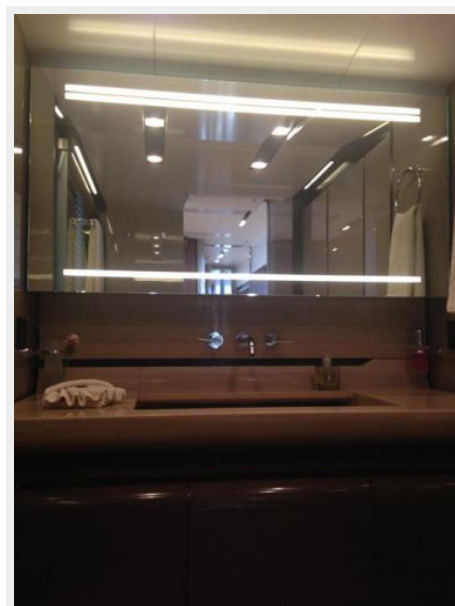
Производитель: MTU

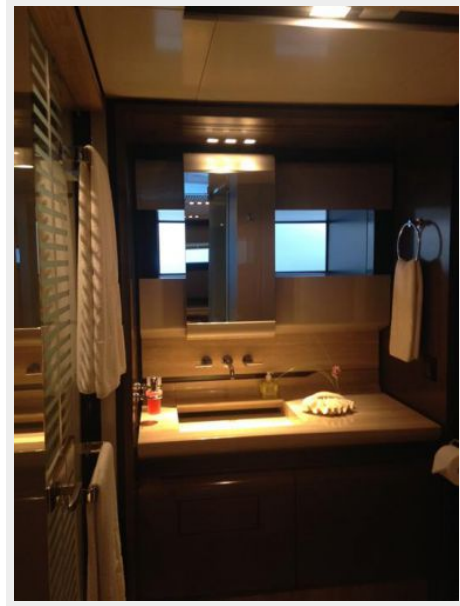
Модель: 16V 2000 M92

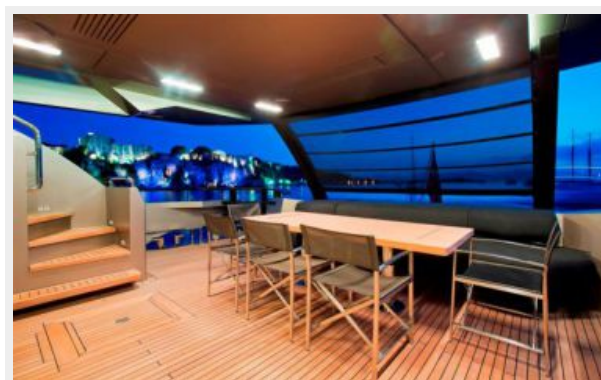
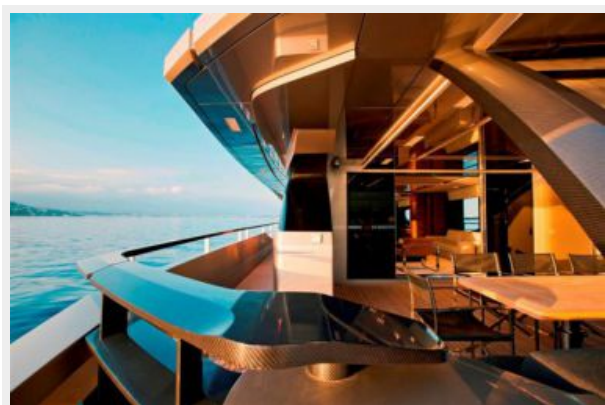
Тип топлива: Diesel/Electric

ФОТОГРАФИИ









КОНТАКТЫ

Андрей Шестаков (Andrey Shestakov) – ведущий яхтенный брокер отдела продаж яхт и судов компании Shestakov Yacht Sales Inc. Официальный представитель Shestakov Yacht Sales Inc. для русскоговорящих клиентов в центральном офисе компании в Майами/Форт Лодердейл/Флорида/США.

Контактная информация

Email: andrey@shestakovyachtsales.com

Web: shestakovyachtsales.com

Телефоны

Краснодарский край: **+7(918)465-66-44**

США, Майами, Флорида: **+1(954)274-4435**

Время работы

Понедельник – Суббота: **9:00 - 21:00**
EDT

Воскресенье: **Закрито**

Адрес



Harbour Towne Marina, 850 NE 3rd St,
STE 213, Dania, FL 33004