

NONE — DUFOUR



Судостроитель: DUFOUR

Год постройки: 2012

Модель: Крейсерская яхта

Цена: **ЦЕНА ЯХТЫ ПО ЗАПРОСУ**

Местонахождение: United States

Длина общая: 36' 0" (10.97m)

Ширина: 11' 10" (3.61m)

Макс. осадка: 7' 2" (2.18m)

Макс. скорость: 8 Kts. (9 MPH)

Купить none — DUFOUR а также выбрать подходящую вам яхту из нашего каталога яхт вам поможет опытный яхтенный брокер Андрей Шестаков. На сегодняшний день компания Shestakov Yacht Sales Inc. имеет большое количество яхт в собственном списке продаж, а также тесно сотрудничает со всеми крупными яхтенными производителями по всему миру.

Для того чтобы купить яхту none — DUFOUR а также проконсультироваться по любому вопросу связанному с покупкой, продажей, чартером яхт позвоните по телефону **+7(918)465-66-44**.

ОГЛАВЛЕНИЕ

ОГЛАВЛЕНИЕ	2
ХАРАКТЕРИСТИКИ	4
Обзор	4
Основная информация	4
Размеры	4
Скорость, вместимость и масса	4
Размещение	4
Корпус и палуба	5
Информация о двигателе	5
ПОДРОБНОЕ ОПИСАНИЕ	6
Accommodations	6
Sails & Rigging	6
Electronics	6
Engine	7
Dimensions	7
Additional Equipment	8
Disclaimer	8
Исключения	8
Отказ от ответственности	8
ФОТОГРАФИИ	9
At dock	9
Side deck	9
Galley stove with oven	9
Wine rack	9
Table storage	9
Interior-manufacturer's photo	9
Head-manufacturer's photo	10
Berth-manufacturer's photo	10

Raymarine E9 w/Sirius Weather A/S	10
Hot water tank	10
Removable cockpit table	10
Cockpit table folded	10
Windless	11
Flat deck furler	11
Volvo D2-40F	11
H3000 Brain	11
Light Air	12
КОНТАКТЫ	13
Контактная информация	13
Телефоны	13
Время работы	13
Адрес	13

ХАРАКТЕРИСТИКИ

Обзор

This is the first Dufour 36P to come on the market in North America! Winner of Sailing World magazine's Crossover Boat of the Year 2013. Winner of European Yacht of the Year 2013.

Equipped with B&G sailing instruments and North sails she ready to go.

Основная информация

Тип судна: Крейсерская яхта

Модельный год: 2012

Год постройки: 2012

Страна: United States

Размеры

Длина общая: 36' 0" (10.97m)

Длина по ватерлинии: 33' 6" (10.21m)

Ширина: 11' 10" (3.61m)

Макс. осадка: 7' 2" (2.18m)

Длина привального бруса: 36' 0"
(10.97m)

Скорость, вместимость и масса

Макс. скорость: 8 Kts. (9 MPH)

Водоизмещение: 14109 Pounds

Вместимость воды: 26 Gallons

Вместимость сточного бака: 12 Gallons

Объем топливного бака: 24 Gallons

Размещение

Всего кают: 2

Всего коек: 4

Спальные места: 6

Всего ком. состава: 1

Корпус и палуба

Материал корпуса: Fiberglass

Отделка корпуса: Plastic

Информация о двигателе

Двигатели: 1

Производитель: Volvo

Модель: D2-40F

Тип двигателя: Inboard

Тип топлива: Diesel

ПОДРОБНОЕ ОПИСАНИЕ

Accommodations

Access to the forward cabin is through two large opening door. When they are open it make the interior feel like a much larger boat. She had an enormous V Berth measuring 6'10" by 6' 6" With large storage area underneath. Port and Starboard Hanging Lockers with selves and shoe storage below. An overhead opening Hatch with Ocean Options retractable screens and sun shades. In fact all deck hatches come equipped with these screens and shades.

Moving aft to the Main Salon there are matching Port and Starboard settees. Each long enough to be used as Sea Berths. The center line mounted table has wine storage and a locker for Dry Goods. Starboard leaf folds down and the Port leaf is adjustable.

Aft on the Portside is the L shaped Galley. Containing the 2 burner stove with oven. A large top opening refrigerator with 12volt refrigeration. Across the cabin to starboard is a proper forward facing Navigation Station. Complete with storage for the Laptop and easy operation of the Raymarine E9 chart plotter.

The aft cabin is to Port contains a double berth with opening deck hatch and an opening port for ventilation. A hanging locker with selves and storage underneath the berth.

The head is to starboard, aft of the Nav Station. It contains an electric head with hot and cold pressure water at the sink. Aft of the head is an enormous storage area. for sails and other equipment.

Sails & Rigging

MAIN SAIL:

North Sails Marathon Series 100 Full Batten Main with lazy jacks and North Quick Cover

JIB:

North Marathon Series 100 107% Roller Furling Jib with white sun cover

Spinnaker:

North Norlon 75 Cruising A symmetrical with Dousing Sock

Electronics

Full B&G H3000 Hydra System includes:

(3) 20/20's mounted on Mast

(1) GFD Pilot control on Starboard side forward of helm.

(1) GFD Multi Display Port side forward of helm

Raymarine E9 Muti Function Plotter mounted at Nav Station with Sirius Weather and AIS receiver

ICOM 504 VHF coupled with AIS and RAM Mic in cockpit

Engine

Volvo D2-40F Optional larger 40HP engine. with SailDrive and two blade folding prop

Dimensions

LOA - 36'

LWL - 33' 6"

Beam - 11' 10"

Displacement - 14,109 lbs.

Ballast - 4188 lbs.

Mast Height - 57' 8" (does not include B&G mast wand)

I - 46' 7"

J - 13' 3"

J (Pole Out) - 17'

P - 45' 11"

E - 14' 9"

Total Upwind sail area 776 sq.ft.

PHRF - New England 78

PHRF - Narragansett Bay 72

IRC 1.031

Additional Equipment

(6) Fenders - (6) Dock lines - (1) Boat Hook - (1) Life Sling

(1) 30 Amp Shore Power Cord - (1) USCG Safety Package

Disclaimer

The Company offers the details of this vessel in good faith but cannot guarantee or warrant the accuracy of this information nor warrant the condition of the vessel. A buyer should instruct his agents, or his surveyors, to investigate such details as the buyer desires validated. This vessel is offered subject to prior sale, price change, or withdrawal without notice

Исключения

При продаже яхты исключаются личные вещи владельца.

Отказ от ответственности

Компания предоставляет описание судна или яхты добросовестно, но не может гарантировать точность этой информации, а также не ручается за техническое состояние. Покупатель должен проинструктировать своих агентов или оценщиков исследовать представленную информацию более подробно, по собственному желанию. Продажа судна или яхты, изменение цены или снятие с продажи будет происходить без предварительного уведомления.

ФОТОГРАФИИ

At dock



Side deck



Galley stove with oven



Wine rack

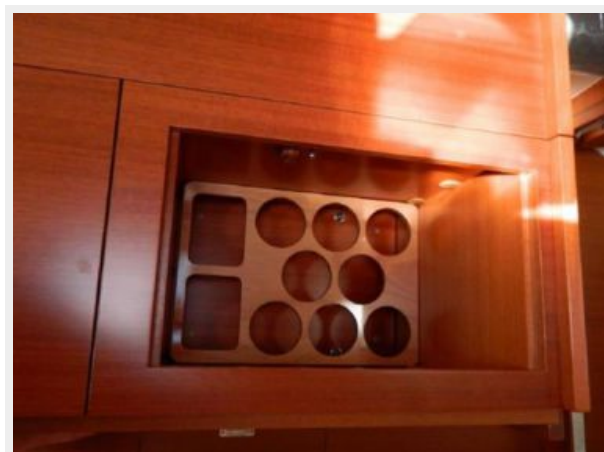
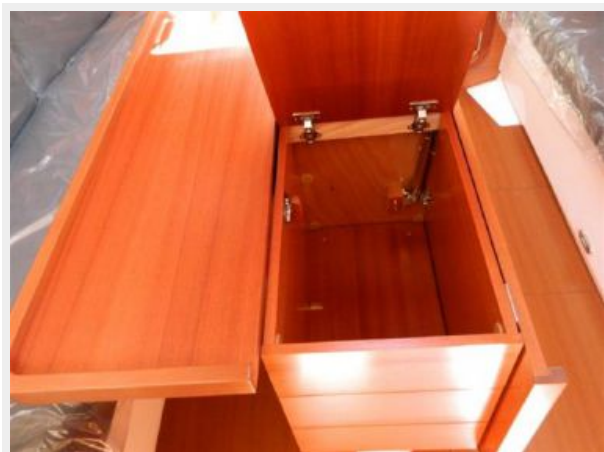


Table storage



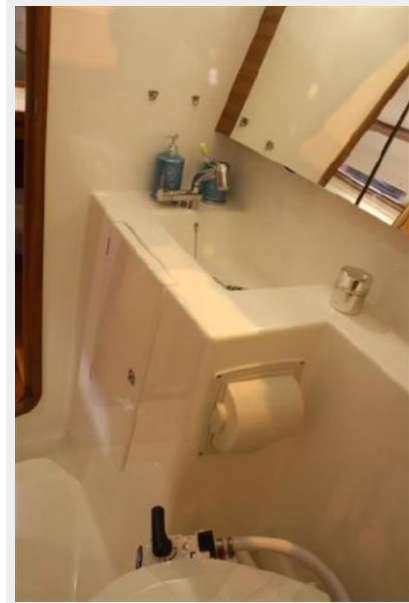
Interior-manufacturer's photo



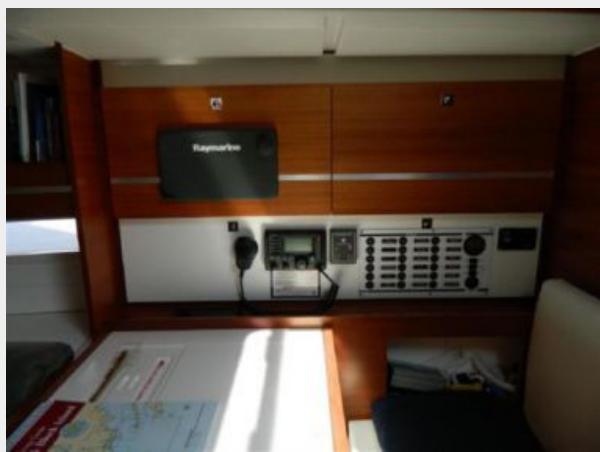
Berth-manufacturer's photo



Head-manufacturer's photo



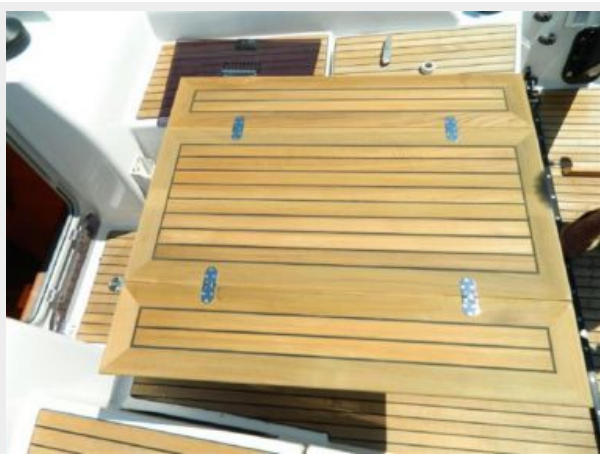
Raymarine E9 w/Sirius Weather A/S



Hot water tank



Removable cockpit table



Cockpit table folded



Windless



Flat deck furler



Volvo D2-40F



H3000 Brain



Light Air



КОНТАКТЫ

Андрей Шестаков (Andrey Shestakov) – ведущий яхтенный брокер отдела продаж яхт и судов компании Shestakov Yacht Sales Inc. Официальный представитель Shestakov Yacht Sales Inc. для русскоговорящих клиентов в центральном офисе компании в Майами/Форт Лодердейл/Флорида/США.

Контактная информация

Email: andrey@shestakovyachtsales.com

Web: shestakovyachtsales.com

Телефоны

Краснодарский край: **+7(918)465-66-44**

США, Майами, Флорида: **+1(954)274-4435**

Время работы

Понедельник – Суббота: **9:00 - 21:00**
EDT

Воскресенье: **Закрето**

Адрес



Harbour Towne Marina, 850 NE 3rd St,
STE 213, Dania, FL 33004