

KASKELOT — CUSTOM BUILT



Судостроитель: CUSTOM BUILT

Год постройки: 1948

Модель: Большое парусное судно

Цена: **ЦЕНА ЯХТЫ ПО ЗАПРОСУ**

Местонахождение: United Kingdom

Длина общая: 152' 11" (46.60m)

Ширина: 27' 11" (8.50m)

Мин. осадка: 11' 10" (3.60m)

Макс. осадка: 11' 10" (3.60m)

Купить Kaskelot — CUSTOM BUILT а также выбрать подходящую вам яхту из нашего каталога яхт вам поможет опытный яхтенный брокер Андрей Шестаков. На сегодняшний день компания Shestakov Yacht Sales Inc. имеет большое количество яхт в собственном списке продаж, а также тесно сотрудничает со всеми крупными яхтенными производителями по всему миру.

Для того чтобы купить яхту Kaskelot — CUSTOM BUILT а также проконсультироваться по любому вопросу связанному с покупкой, продажей, чартером яхт позвоните по телефону **+7(918)465-66-44**.

ОГЛАВЛЕНИЕ

ОГЛАВЛЕНИЕ	2
ХАРАКТЕРИСТИКИ	3
Основная информация	3
Размеры	3
Скорость, вместимость и масса	3
Размещение	3
Корпус и палуба	3
Информация о двигателе	3
ПОДРОБНОЕ ОПИСАНИЕ	4
Accommodations	4
Исключения	10
Отказ от ответственности	10
ФОТОГРАФИИ	11
КОНТАКТЫ	12
Контактная информация	12
Телефоны	12
Время работы	12
Адрес	12

ХАРАКТЕРИСТИКИ

Основная информация

Тип судна: Большое парусное судно	Модельный год: 1948
Год постройки: 1948	Год обновления: 2013
Страна: United Kingdom	

Размеры

Длина общая: 152' 11" (46.60m)	Ширина: 27' 11" (8.50m)
Мин. осадка: 11' 10" (3.60m)	Макс. осадка: 11' 10" (3.60m)

Скорость, вместимость и масса

Чистый вес: 226 Pounds

Размещение

Всего кают: 2	Каюты экипажа: 16
Комм. состав экипажа: 4	

Корпус и палуба

Материал корпуса: Oak	Цвет корпуса: White
-----------------------	---------------------

Информация о двигателе

Производитель: MITSUBISHI

ПОДРОБНОЕ ОПИСАНИЕ

Accommodations

OVERVIEW

This famous three-masted barque is one of the largest remaining wooden ships in commission. Built in 1948, and re-built in 2013, she presents a rare opportunity to acquire a wooden classic and comes with unusual celebrity status having starred in many films such as 'Return to Treasure Island', 'The Three Musketeers', 'David Copperfield' and 'Shackleton'.

Fully restored following a multi-million pound refit (which saw over 55,000 man hours), she is one of the most significant restoration projects of recent times and would now make a great charter vessel or tourist attraction.

She's currently based in Bristol and available for viewings.

DETAILS

MAIN DECK 24.1m x 7.6m (79ft x 25ft)

QUARTER DECK 10.5m x 6.9m (34ft 4in x 22ft 6in)

MAIN HOLD AREA 200 cubic metres

AIR DRAUGHT 32m (105ft)

GROSS TONNAGE 261 tonnes

NET TONNAGE 78 tonnes

MAX. DISCPLACEMENT 441 tonnes

SAIL AREA 2,895.6 sq. m (9,500 sq. ft)

NUMBER OF SAILS 17

INTERIOR ACCOMMODATION

4 x single berth cabins on main deck

2 x two berth cabins aft on lower deck

2 x four berth cabins forward on lower deck

2 x shower & WC units on lower deck

2 x shower & WC units

1 x showers & WC units on main deck, forward port side

All cabins and saloon area are fitted with reverse cycle Air Conditioning & Heating system.

Each cabin has dedicated bunk reading lights, overhead lighting and electricity sockets.

High spec furniture + furnishings in ivory / white painted tongue and groove timber, edged with varnished oak trim.

All drawers and doors finished in varnished oak with quality brass fittings and latches.

The cabins on main deck have opening portholes with deadlights for privacy / storm security.

Main saloon on main deck.

New galley incorporating professional catering technology and appliances.

New Focsle Workshop incorporating tool and stores areas, and including equipped ship's laundry.

New cold storage area including appliances and storage for ships provisions.

RIGGING AND DECK FEATURES

All of the rigging has been removed and refurbished, including a brand new main lower mast, topmast and 5 new spars.

Main mast was replaced with a 150year old Douglas Fir, felled earlier in 2013.

All standing and running rigging was replaced in entirety with new.

Brand new set of sails and awnings produced by James Lawrence Sail Makers.

Ballast re-calibrated and re-installed - incorporating steel, lead and gravel ballast materials.

New oak stanchions.

New Hand Rails incorporating steel tubing and top hand rail of solid oak.

Bulwark entirely replaced.

New chart house constructed of oak.

Reconditioned hatch ways - entry and exit points directly into ship's unique cargo hold.

New Quarterdeck, deck and steel structure.

New safety equipment and Life Saving Appliances for 75x persons.

MACHINERY & ELECTRICAL

New:

MAIN ENGINE Mitsubishi S6A3- MPTAW-3 rated at 360KW (482HP) @ 1500 rpm.

GENERATORS Perkins 64 Kva Generator

Perkins 35 Kva Generator

PROPULSION

SYSTEM Propellor Shaft

Controlled Pitch Marine Gearbox

Stern Tube

Tail Shaft

Controlled Pitch Propeller

STEERING Jastram Hydraulic Steering system

ELECTRICS Ship newly rewired in entirety throughout, including new distribution boards and switching

New battery chargers

New shore power transformer

Other features:

New alarm & fire fighting systems throughout.

New long range fuel tanks.

New black and grey tanks.

New fresh water tanks.

New oily waste tank.

New Reverse Osmosis water maker system.

Brand new windlass on vessel foredeck, plus reconditioned system of anchors and cables.

New capstan on quarter deck.

Replacement of original anchor plating with new steel plating.

All of the ship's machinery has been classified by Bureau Veritas.

NAVIGATION & COMMUNICATIONS

All new fully integrated high-specification Furuno Navigation & Communications equipment fitted.

CLASSIFICATION

MCA (state flag):

Certificate of British Registry

Class XI Sailing Vessel in Commercial Use (international recognition - provision to accommodate 12 passengers over night)

Class V & VI Passenger Certificate - number of passengers: 75 persons

Number of seamen and apprentices for whom accommodation is certified: 16 persons

Bureau Veritas (Marine Classification Agency):

- International Loadline Certificate

- Certificate of Classification - II (Maltese Cross) HULL - (Black spot) MACHINERY

- MARPOL International Sewage Pollution Prevention Certificate
- International Tonnage Certificate (1969)
- Certificate of Survey
- Ofcom Ship Radio Licence

ADDITIONAL COMMENTS

Kaskelot represents a unique opportunity to acquire a commercial venture with excellent potential returns and corporate opportunities. She is one of the very few tall ships with an international load line certificate and MCA Class allowing her to charter and host corporate events.

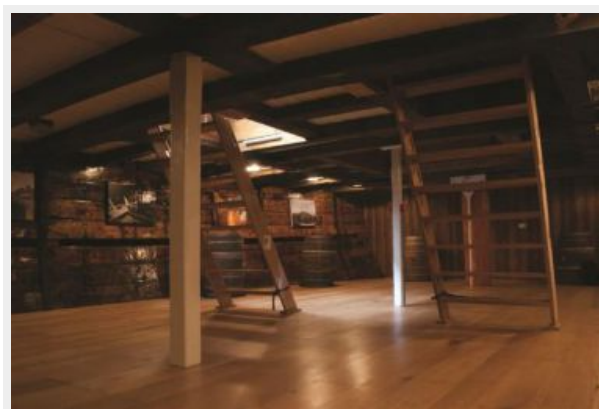
Исключения

При продаже яхты исключаются личные вещи владельца.

Отказ от ответственности

Компания предоставляет описание судна или яхты добросовестно, но не может гарантировать точность этой информации, а также не ручается за техническое состояние. Покупатель должен проинструктировать своих агентов или оценщиков исследовать представленную информацию более подробно, по собственному желанию. Продажа судна или яхты, изменение цены или снятие с продажи будет происходить без предварительного уведомления.

ФОТОГРАФИИ



КОНТАКТЫ

Андрей Шестаков (Andrey Shestakov) – ведущий яхтенный брокер отдела продаж яхт и судов компании Shestakov Yacht Sales Inc. Официальный представитель Shestakov Yacht Sales Inc. для русскоговорящих клиентов в центральном офисе компании в Майами/Форт Лодердейл/Флорида/США.

Контактная информация

Email: andrey@shestakovyachtsales.com

Web: shestakovyachtsales.com

Телефоны

Краснодарский край: **+7(918)465-66-44**

США, Майами, Флорида: **+1(954)274-4435**

Время работы

Понедельник – Суббота: **9:00 - 21:00**
EDT

Воскресенье: **Закрито**

Адрес



Harbour Towne Marina, 850 NE 3rd St,
STE 213, Dania, FL 33004