

JANA — FEADSHIP/KONINKLIJKE DE VRIES



Судостроитель:
FEADSHIP/KONINKLIJKE DE VRIES

Год постройки: 1986

Модель: Моторная яхта

Цена: ЦЕНА ЯХТЫ ПО ЗАПРОСУ

Местонахождение: Turkey

Длина общая: 152' 0" (46.33m)

Ширина: 28' 2" (8.59m)

Мин. осадка: 9' 10" (3.00m)

Макс. осадка: 9' 10" (3.00m)

Крейс. скорость: 10 Kts. (12 MPH)

Макс. скорость: 13 Kts. (15 MPH)

Купить JANA — FEADSHIP/KONINKLIJKE DE VRIES а также выбрать подходящую вам яхту из нашего каталога яхт вам поможет опытный яхтенный брокер Андрей Шестаков. На сегодняшний день компания Shestakov Yacht Sales Inc. имеет большое количество яхт в собственном списке продаж, а также тесно сотрудничает со всеми крупными яхтенными производителями по всему миру. Для того чтобы купить яхту JANA — FEADSHIP/KONINKLIJKE DE VRIES а также проконсультироваться по любому вопросу связанному с покупкой, продажей, чартером яхт позвоните по телефону **+7(918)465-66-44**.

ОГЛАВЛЕНИЕ

ОГЛАВЛЕНИЕ	2
ХАРАКТЕРИСТИКИ	3
Обзор	3
Основная информация	3
Размеры	3
Скорость, вместимость и масса	3
Размещение	3
Корпус и палуба	4
Информация о двигателе	4
ФОТОГРАФИИ	5
КОНТАКТЫ	7
Контактная информация	7
Телефоны	7
Время работы	7
Адрес	7

ХАРАКТЕРИСТИКИ

Обзор

Following her six month's refit including a full new paint job, new teak decks, a new AV-, and upgraded air condition system, JANA is now in excellent condition. JANA has 5 large staterooms, which can accommodate up to 12 guests in a master suite on the main deck, a VIP suite, two double cabins, one twin cabin and Pullman berths. The vast space of her decks makes it the perfect area to unwind or for entertaining. JANA also features a Jacuzzi on the sun deck.

Основная информация

Тип судна: Моторная яхта

Модельный год: 1986

Год постройки: 1986

Год обновления: 2014

Страна: Turkey

Размеры

Длина общая: 152' 0" (46.33m)

Ширина: 28' 2" (8.59m)

Мин. осадка: 9' 10" (3.00m)

Макс. осадка: 9' 10" (3.00m)

Скорость, вместимость и масса

Крейс. скорость: 10 Kts. (12 MPH)

Дальность на крейсерской скорости:
3500

Макс. скорость: 13 Kts. (15 MPH)

Чистый вес: 418 Pounds

Вместимость воды: 6816 Gallons

Объем топливного бака: 13553 Gallons

Размещение

Всего кают: 5

Спальных мест экипажа: 10

Корпус и палуба

Материал корпуса: Steel

Дизайнер экстерьера: Fritz De Voogt

Дизайнер интерьера: Glade Johnson
Design, Inc., Larvor

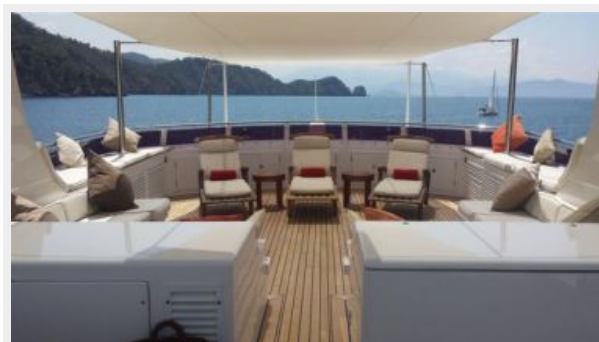
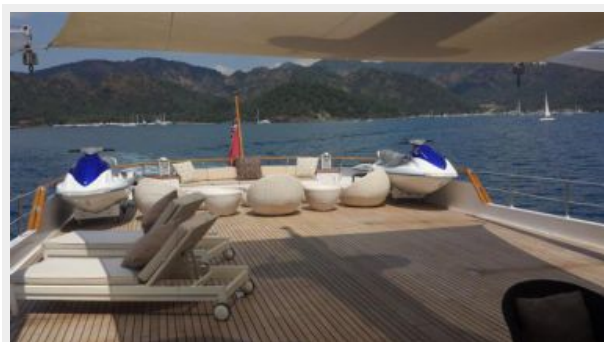
Информация о двигателе

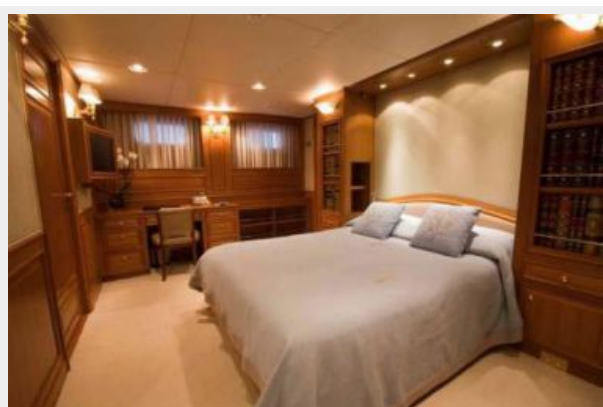
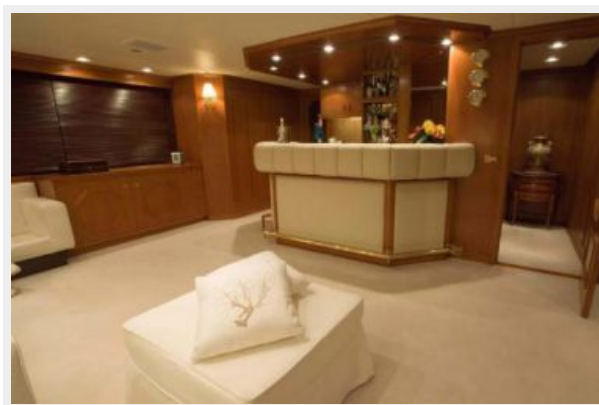
Двигатели: 2

Производитель: Caterpillar

Модель: 3512 DITA

ФОТОГРАФИИ





КОНТАКТЫ

Андрей Шестаков (Andrey Shestakov) – ведущий яхтенный брокер отдела продаж яхт и судов компании Shestakov Yacht Sales Inc. Официальный представитель Shestakov Yacht Sales Inc. для русскоговорящих клиентов в центральном офисе компании в Майами/Форт Лодердейл/Флорида/США.

Контактная информация

Email: andrey@shestakovyachtsales.com

Web: shestakovyachtsales.com

Телефоны

Краснодарский край: **+7(918)465-66-44**

США, Майами, Флорида: **+1(954)274-4435**

Время работы

Понедельник – Суббота: **9:00 - 21:00**
EDT

Воскресенье: **Закрето**

Адрес



Harbour Towne Marina, 850 NE 3rd St,
STE 213, Dania, FL 33004