

MY GIRLS — GRAND BANKS



Судостроитель: GRAND BANKS

Год постройки: 1990

Модель: Моторная яхта

Цена: **ЦЕНА ЯХТЫ ПО ЗАПРОСУ**

Местонахождение: United States

Длина общая: 42' 0" (12.80m)

Ширина: 14' 1" (4.29m)

Макс. осадка: 4' 2" (1.27m)

Купить **MY GIRLS — GRAND BANKS** а также выбрать подходящую вам яхту из нашего каталога яхт вам поможет опытный яхтенный брокер Андрей Шестаков. На сегодняшний день компания **Shestakov Yacht Sales Inc.** имеет большое количество яхт в собственном списке продаж, а также тесно сотрудничает со всеми крупными яхтенными производителями по всему миру.

Для того чтобы купить яхту **MY GIRLS — GRAND BANKS** а также проконсультироваться по любому вопросу связанному с покупкой, продажей, чартером яхт позвоните по телефону **+7(918)465-66-44**.

ОГЛАВЛЕНИЕ

ОГЛАВЛЕНИЕ	2
ХАРАКТЕРИСТИКИ	5
Обзор	5
Основная информация	5
Размеры	5
Скорость, вместимость и масса	5
Размещение	5
Корпус и палуба	5
Информация о двигателе	6
ПОДРОБНОЕ ОПИСАНИЕ	7
Construction	7
Aft Deck / Cockpit	7
Flybridge	7
Exterior Equipment	8
Engine Room / Mechanical Equipment	9
Electrical Equipment	10
Interior Throughout	11
Salon	11
Galley	12
Helm Area	12
Electronics	12
Master Stateroom	13
Guest Stateroom, Forward	13
Heads	13
Remarks	14
Exclusions	14
Исключения	14
Отказ от ответственности	14

ФОТОГРАФИИ	15
Transom	15
Swim Platform	15
Sidedeck Port	15
Tender Chocks	15
Sidedeck Stbd	16
Foredeck	16
Bow	16
Foredeck	16
Flybridge Helm	17
Flybridge Helm	17
Flybridge	17
Flybridge	17
Salon	17
Salon	17
Salon	18
Salon	18
Salon	18
Galley	18
Galley	18
Galley	18
Lower Helm	19
Lower Helm	19
Lower Helm Overhead	19
Lower Helm Overhead	19
Master Stateroom	19
Master Stateroom	19
Master Stateroom	20
Master Stateroom	20

Master Head	20
Guest Stateroom Entry	20
Guest Stateroom	21
Guest Stateroom	21
Guest Stateroom	21
Guest Head	21
Guest Head	22
Engine Room	22
Engine Room	22
Engine Room	22
Engine Room	22
КОНТАКТЫ	23
Контактная информация	23
Телефоны	23
Время работы	23
Адрес	23

ХАРАКТЕРИСТИКИ

Обзор

This Grand Banks 42 Classic, MY GIRLS, has been maintained to a high degree. She features the walkaround queen master aft with split en suite head and shower. 2014/2015 updates include a new Bimini top, new flybridge cushions, regular teak deck maintenance and much more! Her price has just been reduced for an immediate sale.

Основная информация

Тип судна: Моторная яхта

Подкатегория: Flybridge

Модельный год: 1990

Год постройки: 1990

Страна: United States

Размеры

Длина общая: 42' 0" (12.80m)

Ширина: 14' 1" (4.29m)

Макс. осадка: 4' 2" (1.27m)

Трапы: 22' 6" (6.86m)

Скорость, вместимость и масса

Водоизмещение: 37400 Pounds

Вместимость воды: 271 Gallons

Объем топливного бака: 600 Gallons

Размещение

Всего кают: 2

Всего ком. состава: 2

Корпус и палуба

Материал корпуса: Fiberglass

Информация о двигателе

Двигатели: 2

Производитель: Caterpillar

Модель: 3208N

Тип двигателя: Inboard

Тип топлива: Diesel

ПОДРОБНОЕ ОПИСАНИЕ

Construction

Gel-coated fiberglass exterior

Hand laid fiberglass

Aft Deck / Cockpit

Boarding Passarelle

Extended Teak Swim Platform with Ladder

Transom Washdown / Shower with retractable hose, hot/cold

Large Lazzarette storage area

Lazarette hatches, hinged

Teak Transom & Decking

Teak transom boarding steps

Ladder to flybridge, molded fiberglass

Rail gate

Scuppers, stainless steel

Flybridge

Alarm panel, engine temperature & oil pressure

Instrumentation Panel

Teak Steering Wheel

Compass

Teak Decking

Electronics locker

Outlets 12V DC

Venturi windshields

Rail around flybridge windshields, stainless steel

Safety rails, stainless steel

New bimini top

Seats with all new cushions

Storage boxes under seats with teak grating

Exterior Equipment

Air horn

Anchor chain locker, divided for rope & chain

Anchor platform, fiberglass, with pulpit

Anchor windlass locker, fiberglass

Bulwark caps, teak

Chocks & Cleats, stainless steel

Deck fills, diesel fuel & water, stainless steel

Decking, teak on front & sidedecks

Engine room vents

Flagstaff holders, bow & stern

Fresh water outlet, forward

Nameboards, teak

Navigation lightboards, teak

Mast & Boom, hinged, aluminum

Rail gates, port & starboard

Safety rails on main deck, teak

Skylight hatch

Staffs, bow & stern, teak

Stanchions, stainless steel

Step plates at rail openings

Vents for fuel & water tanks

Waste pump-out deck fittings, chrome

Windlass, horizontal, rope/chain, three-station, 12V

Window frames, teak

Windshield, center opening

Engine Room / Mechanical Equipment

Twin Caterpillar 3208N diesel engines at 210hp each

Throttle & gear shift controls, dual station

Steering, mechanical

Drip pans under engines

Engine raw water intake strainers

Exhaust system, sea-water cooled

Fuel manifold system

Fuel tanks, black iron, baffled

Water tanks, marine aluminum

Separating filters, fuel-water

Water/gas separator installed on gen's exhaust system

Sight gauges on fuel tanks

Fresh water outlet in engine room

Propellers, bronze

Propeller shafts, stainless steel

Rudders, fiberglass

Struts, bronze with bearings

Seacocks on all thru-hulls below waterline

Tiller, emergency

Bilge pump, manual

Electrical Equipment

Onan 8kW Generator with soundshield, diesel

(2) 8D Batteries, 12V DC in fiberglass boxes

(1) 4D Battery, 12V DC in fiberglass box

Battery Charging System, automatic

Battery selector switch

50-Amp 240V AC Shorepower with 110V AC Service throughout

Alternator, each engine

Bonding system

Cable, tinned-copper

Carbon monoxide detector

Circuit breakers on all circuits

Engine room blowers, 12V

Engine room lights, 12V

Fresh water system, pressurized, 12V

Galvanic isolator

Generator amp and volt meters

Ground fault circuit interrupters

Holding tank with pump out, 12V

Indicator light, bilge pump

Indicator light, reverse polarity

Navigation lights, 12V

Shore power inlets, AC, bow & stern

Spreader lights on mast, 12V

Water heater

Interior Throughout

AC Outlets

Teak & Formica Bulkheads

Teak Parquet Cabin Sole

Teak Grab Rails

Teak Gratings in Lazarette & Engine Room

Headlining

Curtains, lined

Teak Valances

Interior Lighting, 12V

Salon

L-Settee to starboard

Straight Settee to port

(2) Teak Arm Chairs

Bar Cabinet, dry, teak

Teak Yacht Table

Stereo Cabinet / Bureau, port, teak

Wiring for stereo speakers

Hatches to engine room

Doors, port & starboard

Galley

Refrigerator / Freezer, 12V

Range / Oven, AC

Microwave Oven

Exhaust blower, 12V

Corian Countertop

Corian Sink

Faucet, single lever

Teak dish locker with adjustable shelves

Teak drawers

Overhead condiment locker

Garbage bin, fiberglass

Helm Area

Alarm panel, engine temperature & oil pressure

Instrumentation panel

Steering wheel with teak rim

Compass

Control panel, AC/DC

Teak electronics locker

Indicator light, reverse polarity

Outlets, 12V DC

Windshield wipers/washer, 12V

Electronics

Garmin 4212 Multi-function GPS with Radar (1 unit; wired for 2 stations)

Icom VHF Radios

Autopilot AP 3000

Speed & Depth Logs

(2) Compasses Stereo System

(3) TVs

Master Stateroom

Island Berth with 6" foam mattress

Brass reading lamps

Hanging lockers

Teak Bureau with drawers

Teak vanity with chair

Mirrors

Chart drawer

Door cover to cockpit

Guest Stateroom, Forward

V-Berth with 6" foam mattress

Drawers under V-Berth

Brass reading lamps

Teak Bureau

Hanging locker, half-size

Mirrors

Heads

Marine Toilet

Indicator light, holding tank

Teak Gratings

Cultured Marble Countertop & Sink

Teak Towel rack

Toothbrush holder

Exhaust blower, aft head

Shower stall, separate, aft head

Shower pan with drain pump

Remarks

This Grand Banks 42 Classic, MY GIRLS, has been maintained to a high degree. She features the walkaround queen master aft with split en suite head and shower. 2014/2015 updates include a new Bimini top, new flybridge cushions, regular teak deck maintenance and much more! Her price has just been reduced for an immediate sale.

Exclusions

Owners' personal belongings. A complete list will be provided upon request.

Исключения

При продаже яхты исключаются личные вещи владельца.

Отказ от ответственности

Компания предоставляет описание судна или яхты добросовестно, но не может гарантировать точность этой информации, а также не ручается за техническое состояние. Покупатель должен проинструктировать своих агентов или оценщиков исследовать представленную информацию более подробно, по собственному желанию. Продажа судна или яхты, изменение цены или снятие с продажи будет происходить без предварительного уведомления.

ФОТОГРАФИИ

Transom



Swim Platform



Sidedeck Port



Tender Chocks



Sidedeck Stbd



Foredeck



Foredeck



Bow



Flybridge Helm



Flybridge Helm



Flybridge



Flybridge



Salon



Salon



Salon



Salon



Salon



Galley



Galley



Galley



Lower Helm



Lower Helm



Lower Helm Overhead



Lower Helm Overhead



Master Stateroom



Master Stateroom



Master Stateroom



Master Stateroom



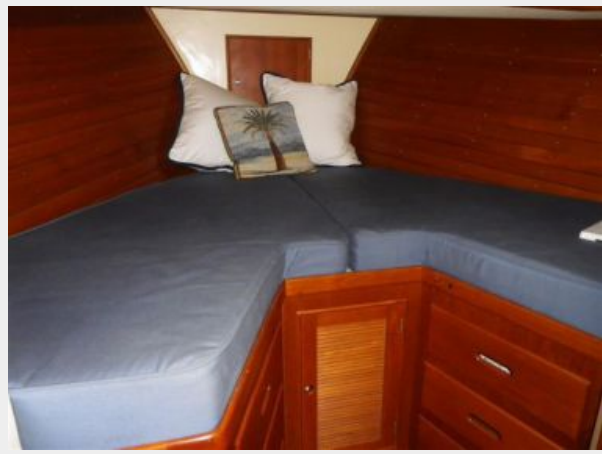
Master Head



Guest Stateroom Entry



Guest Stateroom



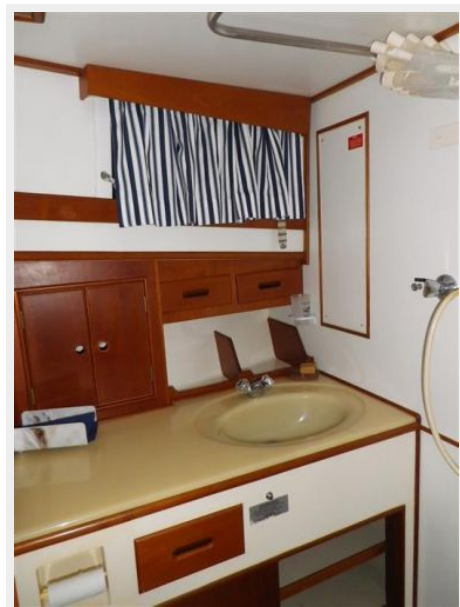
Guest Stateroom



Guest Stateroom



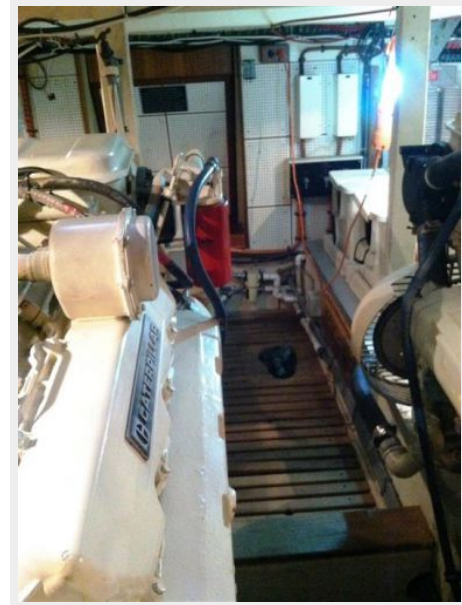
Guest Head



Guest Head



Engine Room



Engine Room



Engine Room



Engine Room



КОНТАКТЫ

Андрей Шестаков (Andrey Shestakov) – ведущий яхтенный брокер отдела продаж яхт и судов компании Shestakov Yacht Sales Inc. Официальный представитель Shestakov Yacht Sales Inc. для русскоговорящих клиентов в центральном офисе компании в Майами/Форт Лодердейл/Флорида/США.

Контактная информация

Email: andrey@shestakovyachtsales.com

Web: shestakovyachtsales.com

Телефоны

Краснодарский край: **+7(918)465-66-44**

США, Майами, Флорида: **+1(954)274-4435**

Время работы

Понедельник – Суббота: **9:00 - 21:00**
EDT

Воскресенье: **Закрето**

Адрес



Harbour Towne Marina, 850 NE 3rd St,
STE 213, Dania, FL 33004