

BIG AL'S BOAT — SEA RAY



Судостроитель: SEA RAY

Год постройки: 2005

Модель: Крейсер

Цена: **ЦЕНА ЯХТЫ ПО ЗАПРОСУ**

Местонахождение: United States

Длина общая: 32' 0" (9.75m)

Ширина: 11' 5" (3.48m)

Мин. осадка: 2' 9" (0.84m)

Купить Big Al's Boat — SEA RAY а также выбрать подходящую вам яхту из нашего каталога яхт вам поможет опытный яхтенный брокер Андрей Шестаков. На сегодняшний день компания Shestakov Yacht Sales Inc. имеет большое количество яхт в собственном списке продаж, а также тесно сотрудничает со всеми крупными яхтенными производителями по всему миру.

Для того чтобы купить яхту Big Al's Boat — SEA RAY а также проконсультироваться по любому вопросу связанному с покупкой, продажей, чартером яхт позвоните по телефону **+7(918)465-66-44**.

ОГЛАВЛЕНИЕ

ОГЛАВЛЕНИЕ	2
ХАРАКТЕРИСТИКИ	4
Обзор	4
Основная информация	4
Размеры	4
Скорость, вместимость и масса	4
Размещение	4
Корпус и палуба	5
Информация о двигателе	5
ПОДРОБНОЕ ОПИСАНИЕ	6
Salon	6
Dinette	6
Galley	6
V-Berth	6
Head	6
Mid-Stateroom	7
Helm	7
Electronics	7
Electrical System	7
Engine Room	8
Cockpit	8
Decks	8
Hull	8
Исключения	9
Отказ от ответственности	9
ФОТОГРАФИИ	10
КОНТАКТЫ	16
Контактная информация	16

Телефоны	16
Время работы	16
Адрес	16

ХАРАКТЕРИСТИКИ

Обзор

Clean and always well taken care of. Tops are in great shape, yearly rub and wax - she really shines! Seller is getting out making this opportunity available. Popular cherry interior and all soft goods are in excellent condition.

Основная информация

Тип судна: Крейсер

Подкатегория: Express

Модельный год: 2005

Год постройки: 2005

Страна: United States

Верх: 2353

Кубрик: Да

Размеры

Длина общая: 32' 0" (9.75m)

Ширина: 11' 5" (3.48m)

Мин. осадка: 2' 9" (0.84m)

Трапы: 10' 2" (3.10m)

Скорость, вместимость и масса

Водоизмещение: 13200 Pounds

Вместимость воды: 40 Gallons

Вместимость сточного бака: 28 Gallons

Объем топливного бака: 200 Gallons

Размещение

Всего кают: 1

Всего коек: 2

Спальные места: 4

Всего ком. состава: 1

Корпус и палуба

Материал корпуса: Fiberglass

Информация о двигателе

Двигатели: 2

Производитель: Mercruiser

Модель: 350 Magnum

Тип двигателя: Inboard

Тип топлива: Gas

ПОДРОБНОЕ ОПИСАНИЕ

Salon

- Flatscreen TV next to Galley
- Large flatscreen facing forward on starboard side
- Carpet runners
- Storage under floor
- DVD player
- Dual voltage lighting
- 12,000 BTU air conditioning with integral venting

Dinette

- Crescent shaped sofa converts to berth
- Removable dinette table
- Filler cushions
- Storage under dinette
- Gunwale storage cabinets

Galley

- Two burner stove with Corian cover
- Sink with cover
- Dual voltage refrigerator
- Microwave with coffeemaker
- Upper and lower storage
- Hand rail
- Power vent

V-Berth

- Island style double berth
- Privacy curtain
- Hanging locker
- Mirrored rope locker bulkhead
- Gunwale storage port and starboard

Head

- Vacuflush head
- Hand rail
- Shower with curtain
- Mirror
- Power vent
- Storage medicine cabinet
- Vanity with sink and storage below

Mid-Stateroom

- Privacy curtain
- Mirrored bulkhead
- Seating, conversion pit - converts to double berth with slideout
- Storage cabinet

Helm

- Extra wide bench style helm seating for two
- High-gloss burl instrument panel
- Shift/throttle controls
- Smart Craft Instrumentation
- Hydraulic steering
- Tilt steering wheel
- Wood accent steering wheel

Electronics

- Raymarine C80 Plotter
- Raymarine VHF

Electrical System

- Battery charger
- Battery switch
- Isolator, galvanic
- AC & DC electrical panel
- 30 Amp shore power
- TV/Phone inlet
- Color coded wiring

Engine Room

- Bilge pump
- Blowers (2)
- Underwater exhaust
- Fire suppression system
- Gel coated engine compartment
- 12V lighting
- Dripless shaft logs

Cockpit

- Wetbar with refrigerator
- Large u-shaped seating
- Snap-in carpet
- Transom door
- Self bailing
- Electric engine compartment hatch
- Built-in ice chest
- 12V accessory outlet
- 120V outlet
- Molded fiberglass arch with overhead lighting
- Molded-in boarding steps
- Cockpit table

Decks

- Stainless steel bow rail
- Large forward hatch
- Windlass
- Anchor locker
- Remote spotlight
- 2 Fixed port lights

Hull

- Bonding system with zincs
- 1 1/2 prop shafts
- Nibral 3 blade props
- Manganese bronze rudders
- Engine sea cocks & strainers

- Trim tabs - hydraulic

Исключения

При продаже яхты исключаются личные вещи владельца.

Отказ от ответственности

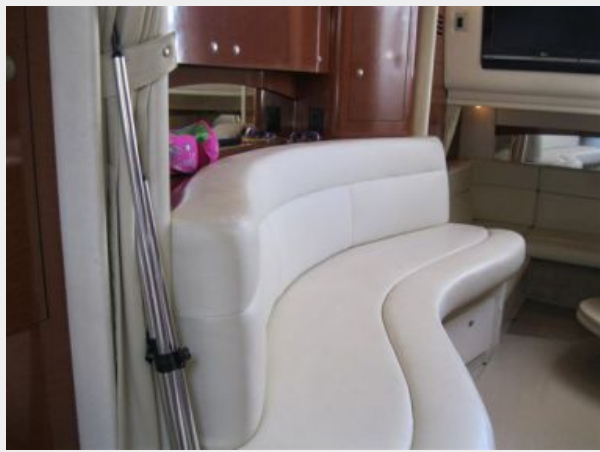
Компания предоставляет описание судна или яхты добросовестно, но не может гарантировать точность этой информации, а также не ручается за техническое состояние. Покупатель должен проинструктировать своих агентов или оценщиков исследовать представленную информацию более подробно, по собственному желанию. Продажа судна или яхты, изменение цены или снятие с продажи будет происходить без предварительного уведомления.

ФОТОГРАФИИ

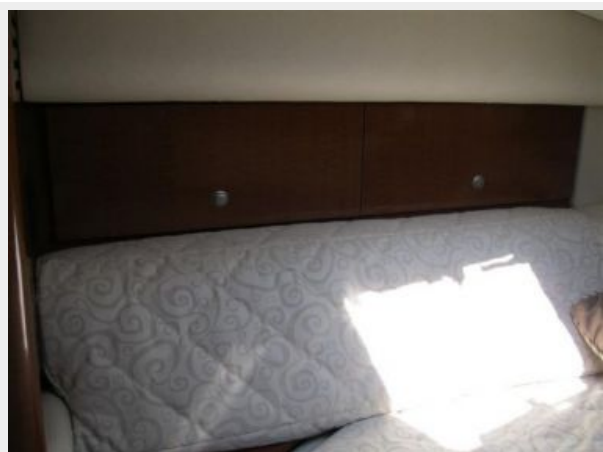












КОНТАКТЫ

Андрей Шестаков (Andrey Shestakov) – ведущий яхтенный брокер отдела продаж яхт и судов компании Shestakov Yacht Sales Inc. Официальный представитель Shestakov Yacht Sales Inc. для русскоговорящих клиентов в центральном офисе компании в Майами/Форт Лодердейл/Флорида/США.

Контактная информация

Email: andrey@shestakovyachtsales.com

Web: shestakovyachtsales.com

Телефоны

Краснодарский край: **+7(918)465-66-44**

США, Майами, Флорида: **+1(954)274-4435**

Время работы

Понедельник – Суббота: **9:00 - 21:00**
EDT

Воскресенье: **Закрито**

Адрес



Harbour Towne Marina, 850 NE 3rd St,
STE 213, Dania, FL 33004